

No.	DATE	RÉVISION
1	01-27-2023	ÉMIS POUR COORDINATION
2	03-02-2023	ÉMIS POUR APPEL D'OFFRES
3	06-05-2023	RÉÉMIS POUR APPEL D'OFFRES

TITRE DU PROJET
INSTALLATION DE PRODUCTION D'ANTENNES PARABOLIQUES DE L'OFR

NUMÉRO DU DESSIN

M-3

LES DESSINS NE SONT PAS ÉTABLIS À L'ÉCHELLE. TOUTES LES DIMENSIONS DOIVENT ÊTRE VÉRIFIÉES SUR LE CHANTIER

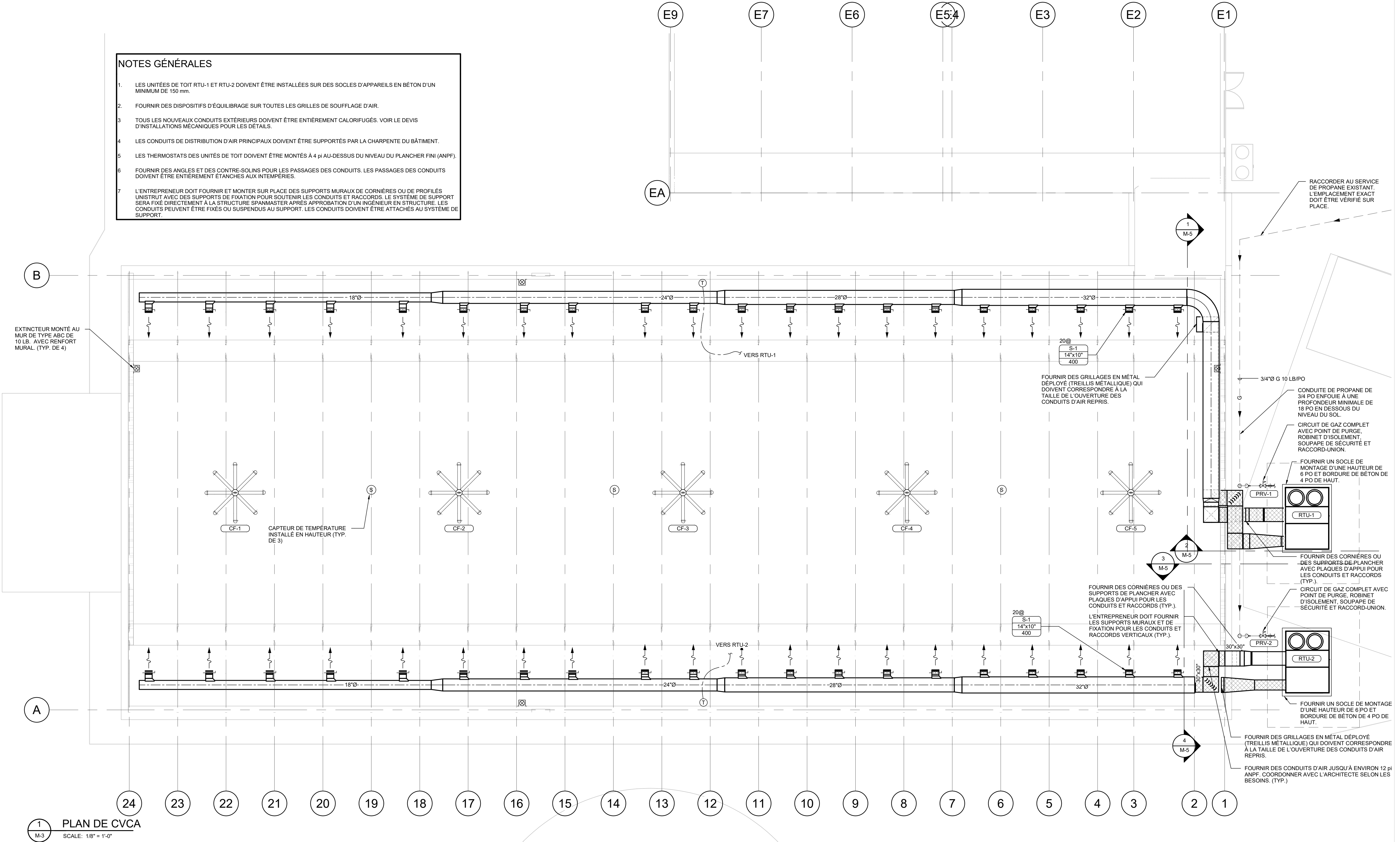
TITRE DU DESSIN

PLAN DE CVCA

DATE DE DÉBUT	2022-12-02
NO DE PROJET	447b-002-22
ÉCHELLE	1/8" = 1'-0"
DESSINÉ	F.A.
VÉRIFIÉ	N.Y.

NOTES GÉNÉRALES

- LES UNITÉS DE TOIT RTU-1 ET RTU-2 DOIVENT ÊTRE INSTALLÉES SUR DES SOCLES D'APPAREILS EN BÉTON D'UN MINIMUM DE 150 mm.
- FOURNIR DES DISPOSITIFS D'ÉQUILIBRAGE SUR TOUTES LES GRILLES DE SOUFFLAGE D'AIR.
- TOUTS LES NOUVEAUX CONDUITS EXTÉRIEURS DOIVENT ÊTRE ENTièrement CALORIFUGÉS. VOIR LE DEVIS D'INSTALLATIONS MÉCANIQUES POUR LES DÉTAILS.
- LES CONDUITS DE DISTRIBUTION D'AIR PRINCIPAUX DOIVENT ÊTRE SUPPORTÉS PAR LA CHARPENTE DU BÂTIMENT.
- LES THERMOSTATS DES UNITÉS DE TOIT DOIVENT ÊTRE MONTÉS À 4 pi AU-DESSUS DU NIVEAU DU PLANCHER FINI (ANPF).
- FOURNIR DES ANGLÉS ET DES CONTRE-SOLINS POUR LES PASSAGES DES CONDUITS. LES PASSAGES DES CONDUITS DOIVENT ÊTRE ENTièrement ÉTANCHES AUX INTEMPÉRIES.
- L'ENTREPRENEUR DOIT FOURNIR ET MONTER SUR PLACE DES SUPPORTS MURAUX DE CORNIÈRES OU DE PROFILÉS UNISTRUIT AVEC DES SUPPORTS DE FIXATION POUR SOUTENIR LES CONDUITS ET RACCORDS. LE SYSTÈME DE SUPPORT SERA FIXÉ DIRECTEMENT À LA STRUCTURE SPANMASTER APRÈS APPROBATION D'UN INGÉNIEUR EN STRUCTURE. LES CONDUITS PEUVENT ÊTRE FIXÉS OU SUSPENDUS AU SUPPORT. LES CONDUITS DOIVENT ÊTRE ATTACHÉS AU SYSTÈME DE SUPPORT.



B

EXTINCTEUR MONTÉ AU MUR DE TYPE ABC DE 10 LB. AVEC RENFORT MURAL. (TYP. DE 4)

A

1 PLAN DE CVCA
 SCALE: 1/8" = 1'-0"

24 23 22 21 20 19 18 17 16 15 14 13 12 11 10 9 8 7 6 5 4 3 2 1

E9 E7 E6 E5:4 E3 E2 E1

EA

1 M-5

3 M-5

4 M-5

RACCORDER AU SERVICE DE PROPANE EXISTANT. L'EMPLACEMENT EXACT DOIT ÊTRE VÉRIFIÉ SUR PLACE.

FOURNIR DES GRILLAGES EN MÉTAL DÉPLOYÉ (TREILLIS MÉTALLIQUE) QUI DOIVENT CORRESPONDRE À LA TAILLE DE L'OUVERTURE DES CONDUITS D'AIR REPRIS.

CONDUITE DE PROPANE DE 3/4" Ø G 10 LB/PO AVEC ENFOUÏE À UNE PROFONDEUR MINIMALE DE 18 PO EN DESSOUS DU NIVEAU DU SOL.

CIRCUIT DE GAZ COMPLET AVEC POINT DE PURGE, ROBINET D'ISOLEMENT, SOUPEPE DE SÉCURITÉ ET RACCORD-UNION.

FOURNIR UN SOCLE DE MONTAGE D'UNE HAUTEUR DE 6 PO ET BORDURE DE BÉTON DE 4 PO DE HAUT.

FOURNIR DES CORNIÈRES OU DES SUPPORTS DE PLANCHER AVEC PLAQUES D'APPUI POUR LES CONDUITS ET RACCORDS (TYP.).

CIRCUIT DE GAZ COMPLET AVEC POINT DE PURGE, ROBINET D'ISOLEMENT, SOUPEPE DE SÉCURITÉ ET RACCORD-UNION.

FOURNIR UN SOCLE DE MONTAGE D'UNE HAUTEUR DE 6 PO ET BORDURE DE BÉTON DE 4 PO DE HAUT.

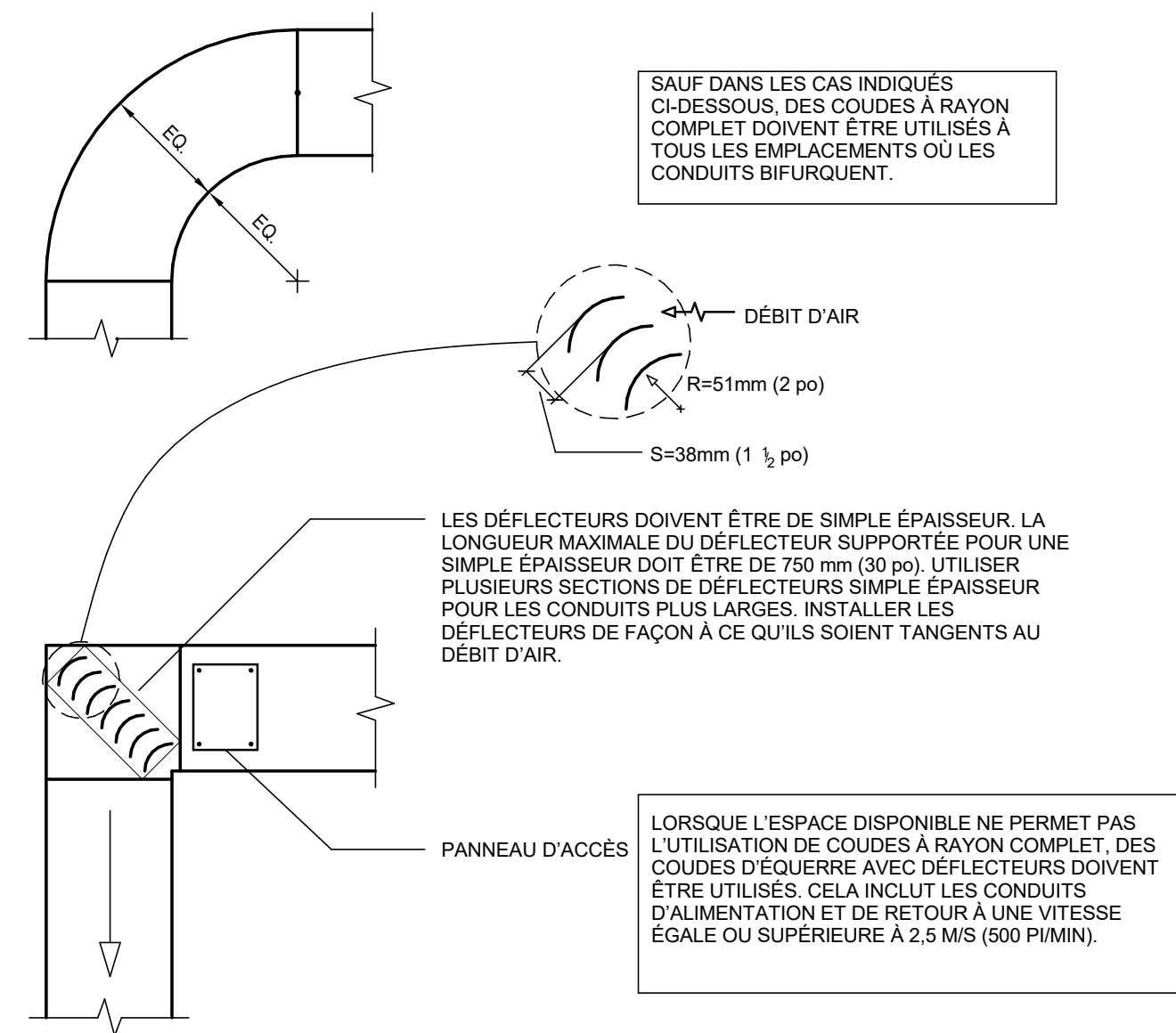
FOURNIR DES GRILLAGES EN MÉTAL DÉPLOYÉ (TREILLIS MÉTALLIQUE) QUI DOIVENT CORRESPONDRE À LA TAILLE DE L'OUVERTURE DES CONDUITS D'AIR REPRIS.

FOURNIR DES CONDUITS D'AIR JUSQU'À ENVIRON 12 pi ANPF. COORDONNER AVEC L'ARCHITECTE SELON LES BESOINS. (TYP.)

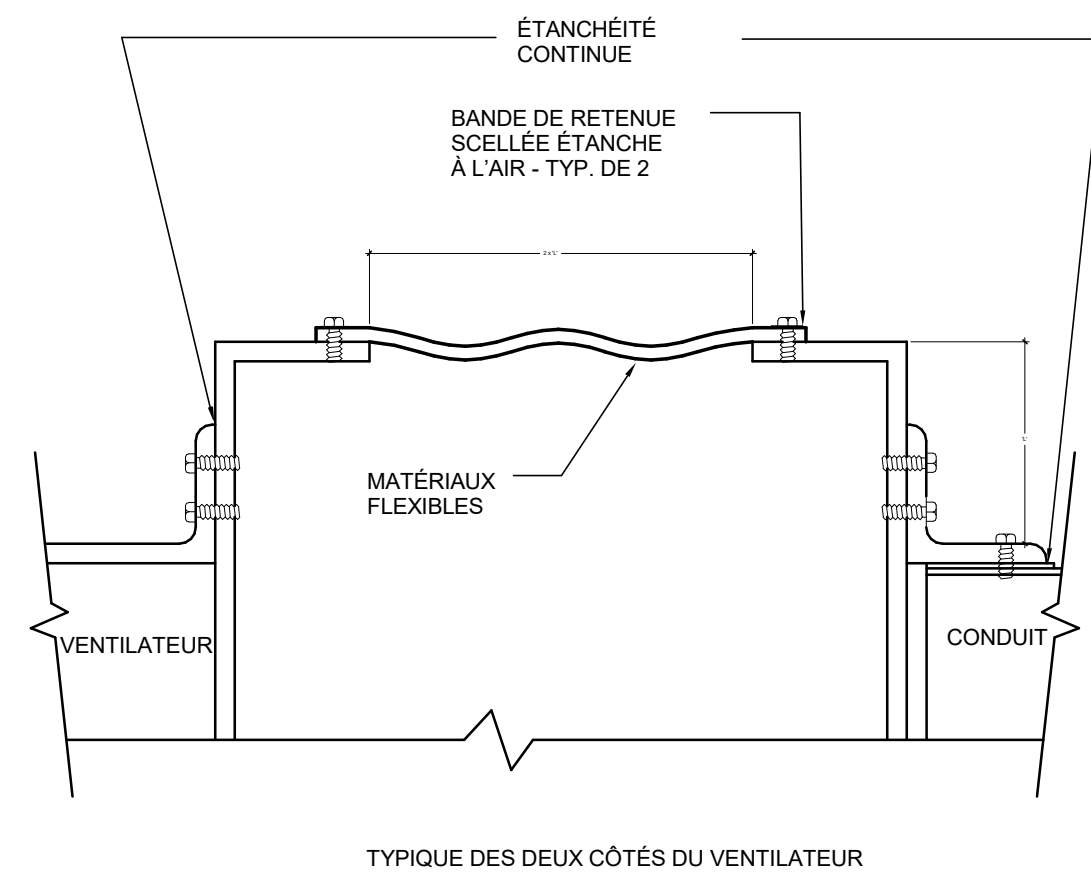
VERS RTU-1

VERS RTU-2

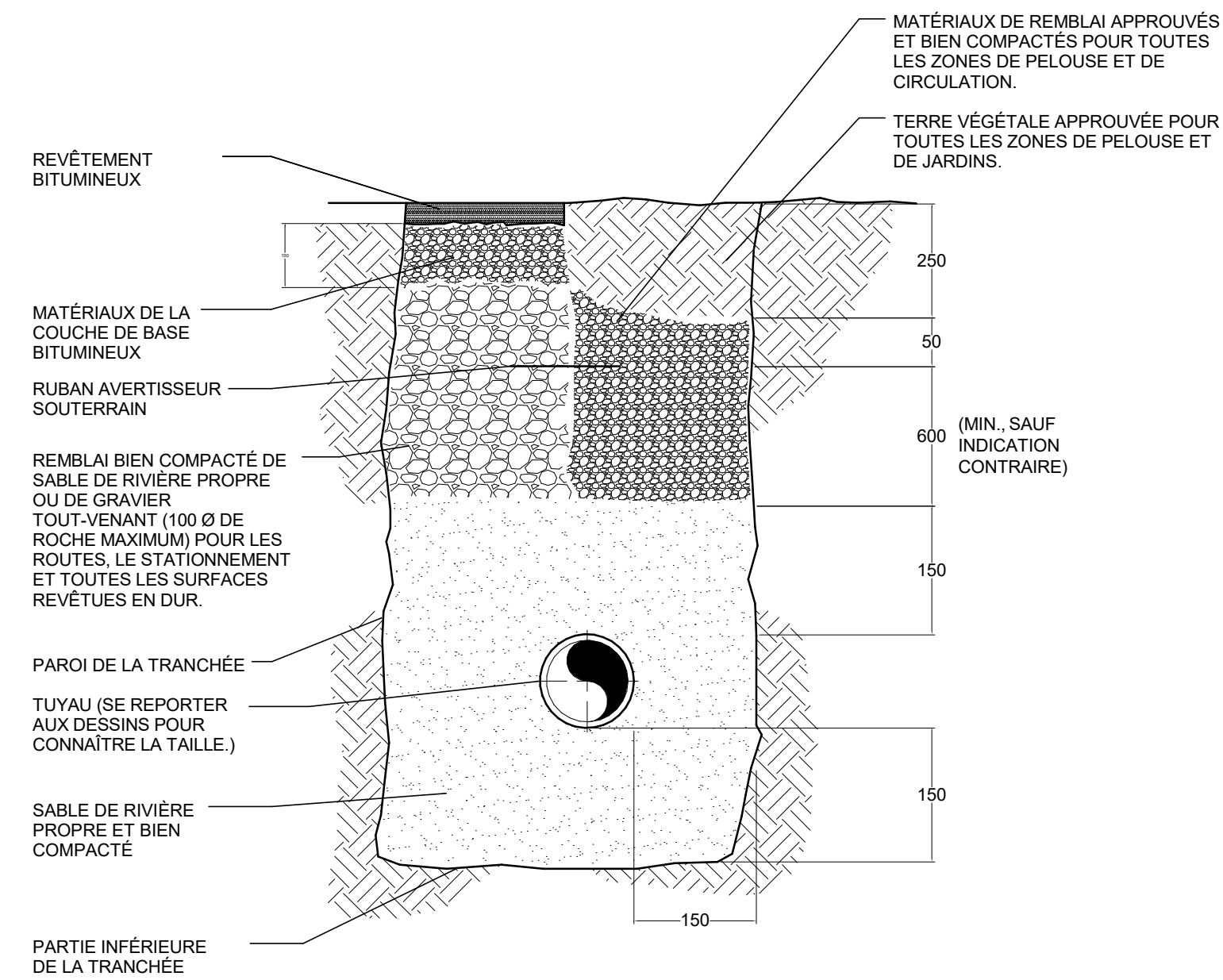
CAPTEUR DE TEMPÉRATURE INSTALLÉ EN HAUTEUR (TYP. DE 3)



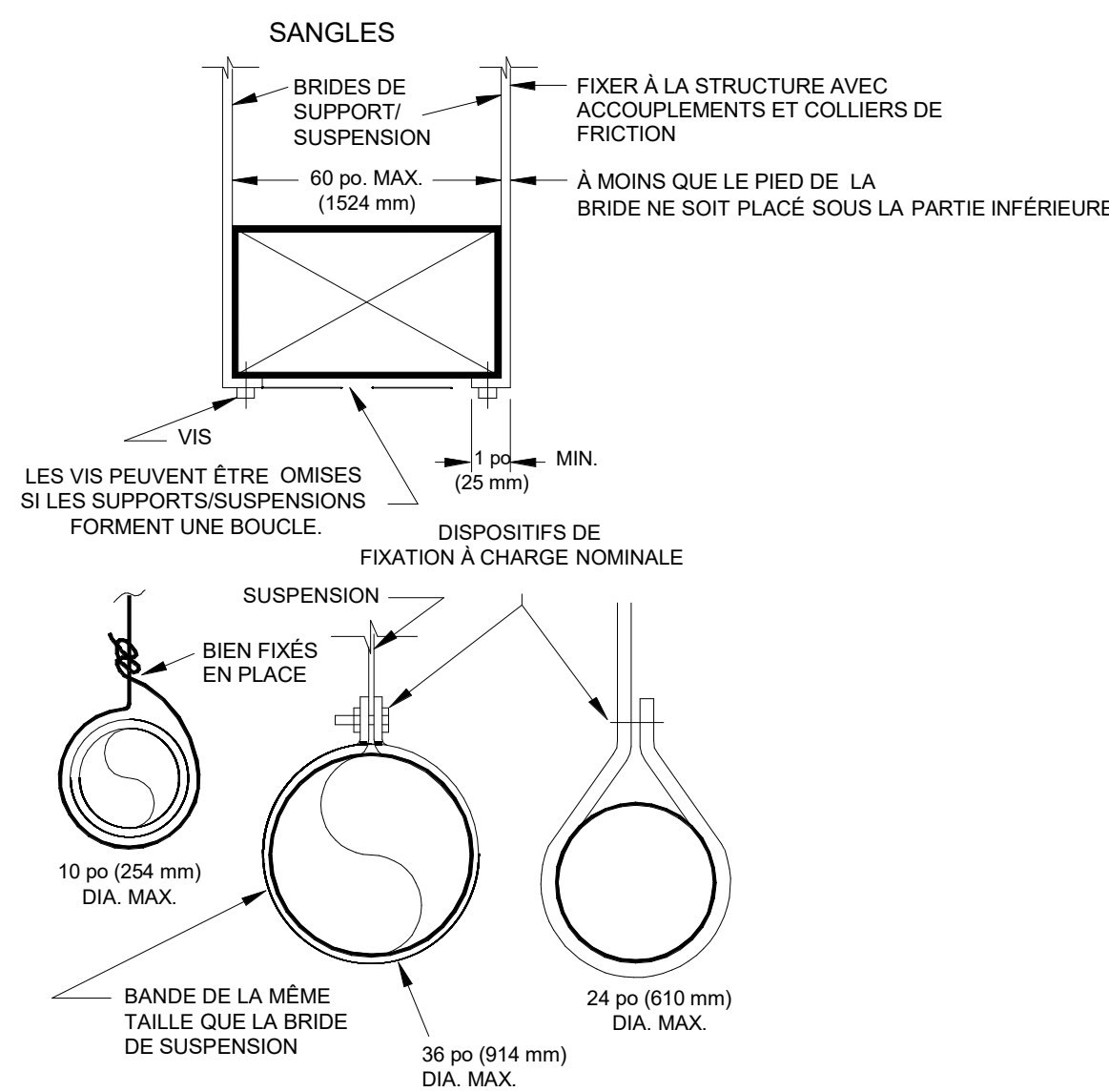
1 DESSIN DE DÉTAIL DES COUDES DE CONDUITS
M4 ÉCHELLE : NAE



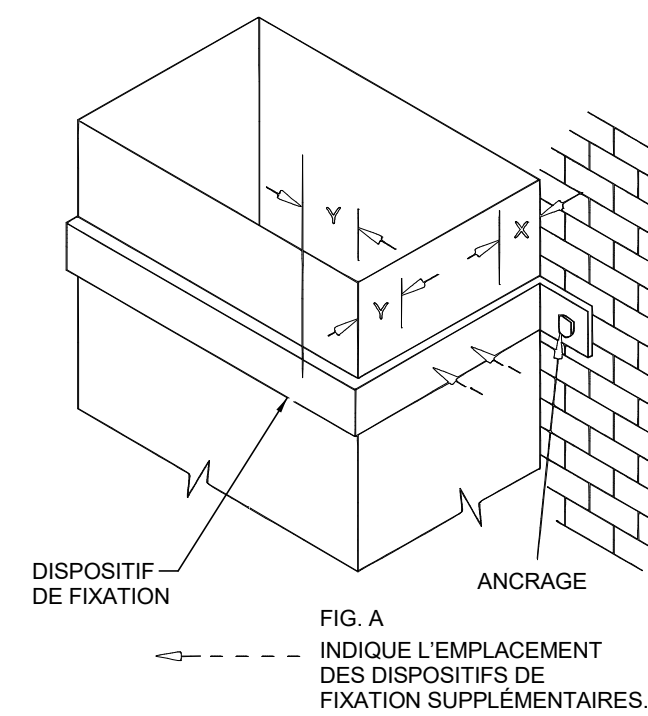
2 RACCORDS SOUPLES RELIANT LE VENTILATEUR AU CONDUIT
M4 ÉCHELLE : NAE



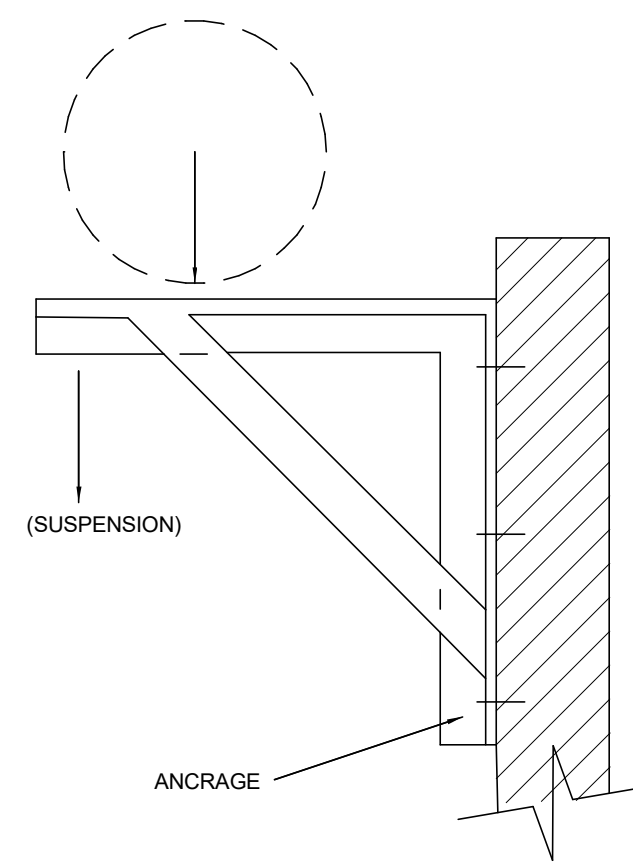
3 ASSISE DE TUYAU DE GAZ
M4 ÉCHELLE : NAE



4 DESSIN DE DÉTAIL DE LA FIXATION DES SUSPENSIONS INFÉRIEURES DES CONDUITS
M4 ÉCHELLE : NAE



5 SUPPORT DES CONDUITS À PARTIR DU MUR
M4 ÉCHELLE : NAE



VOIR LES TABLEAUX DES CONSOLES COUDÉES DANS LES NORMES EN MATIÈRE D'ÉQUIPEMENTS INDUSTRIELS ROUNDS.

FIG. DIMENSIONNEMENT SUGGÉRÉ

DIMENSION DES CONDUITS	ANGLE
30" x 12"	1" x 1" x 1/8"
36" x 18"	1" x 1" x 1/8"
42" x 24"	1 1/4" x 1 1/4" x 1/8"
48" x 30"	1 1/4" x 1 1/4" x 1/8"

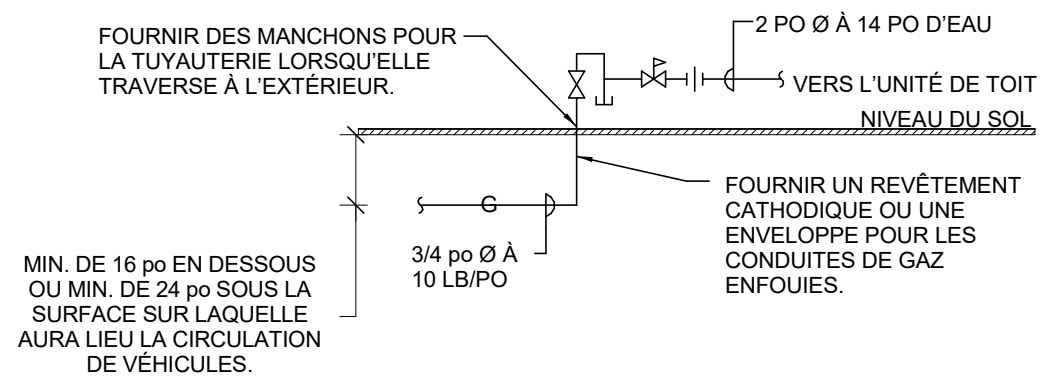
7 DESSIN DE DÉTAIL DES SUPPORTS DE CONDUITS
M4 ÉCHELLE : NAE

FIG. A DIMENSIONNEMENT SUGGÉRÉ

TAILLE DES CONDUITS	BANDE
18po X 12po	1-1/2po X 16 CAL.
24po X 20po	1po X 1/8po

CALIBRE DES CONDUITS	CHARGE ADMISSIBLE PAR DISPOSITIF DE FIXATION
28, 26	25 LBS
24, 22, 20	35 LBS
18, 16	50LBS

*SOUDURES, BOULONS OU VIS NO 8 (MIN.) ÉCART AUTORISÉ PAR D'AUTRES ANALYSES. X = 1 PO; EN AJOUTER D'AUTRES POUR S'ADAPTER À LA CHARGE. NOMBRE MINIMAL DE 3 SUR UNE LARGEUR DE 24 PO ET PLUS. AJOUTER LE LONG DES CÔTÉS LES PLUS PROCHES DES ANCRAGES.



6 DÉTAILS DU CIRCUIT DE GAZ PROPANE
M4 ÉCHELLE : NAE

No.	DATE	RÉVISION
1	01-27-2023	ÉMIS POUR COORDINATION
2	03-02-2023	ÉMIS POUR APPEL D'OFFRES
3	06-05-2023	RÉÉMIS POUR APPEL D'OFFRES

TITRE DU PROJET
INSTALLATION DE PRODUCTION D'ANTENNES PARABOLIQUES DE L'OFR

NUMÉRO DU DESSIN

M-4

LES DESSINS NE SONT PAS ÉTABLIS À L'ÉCHELLE. TOUTES LES DIMENSIONS DOIVENT ÊTRE VÉRIFIÉES SUR LE CHANTIER

TITRE DU DESSIN

DESSIN DE DÉTAIL MÉCANIQUE

DATE DE DÉBUT	2022-12-02
NO DE PROJET	447b-002-22
ÉCHELLE	PAS D'ÉCHELLE
DESSINÉ	F.A
VÉRIFIÉ	N.Y

No.	DATE	RÉVISION
1	01-27-2023	ÉMIS POUR COORDINATION
2	03-02-2023	ÉMIS POUR APPEL D'OFFRES
3	06-05-2023	RÉÉMIS POUR APPEL D'OFFRES

TITRE DU PROJET
INSTALLATION DE PRODUCTION D'ANTENNES PARABOLIQUES DE L'OFR

NUMÉRO DU DESSIN

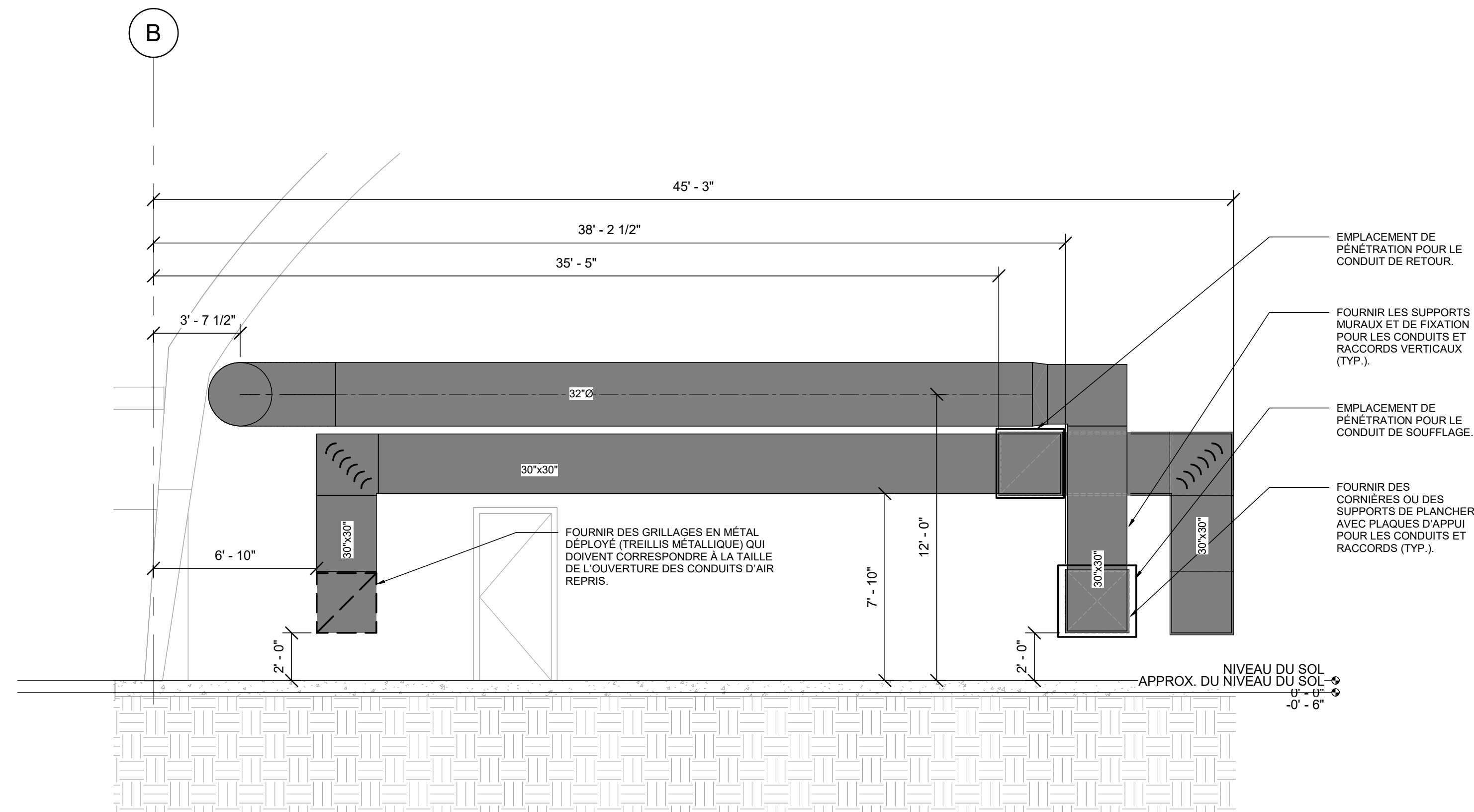
M-5

LES DESSINS NE SONT PAS ÉTABLIS À L'ÉCHELLE. TOUTES LES DIMENSIONS DOIVENT ÊTRE VÉRIFIÉES SUR LE CHANTIER.

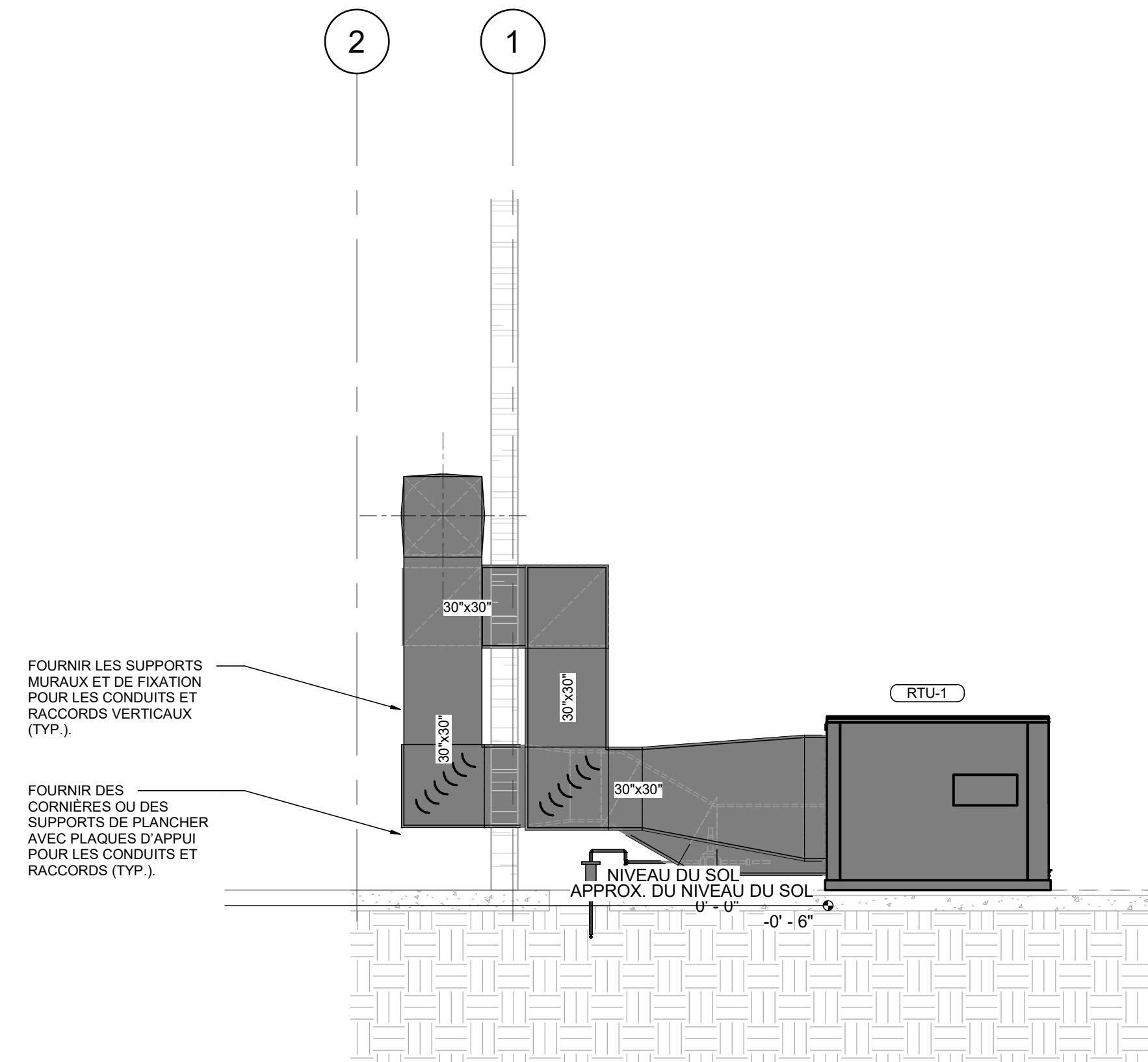
TITRE DU DESSIN

SECTION MÉCANIQUE

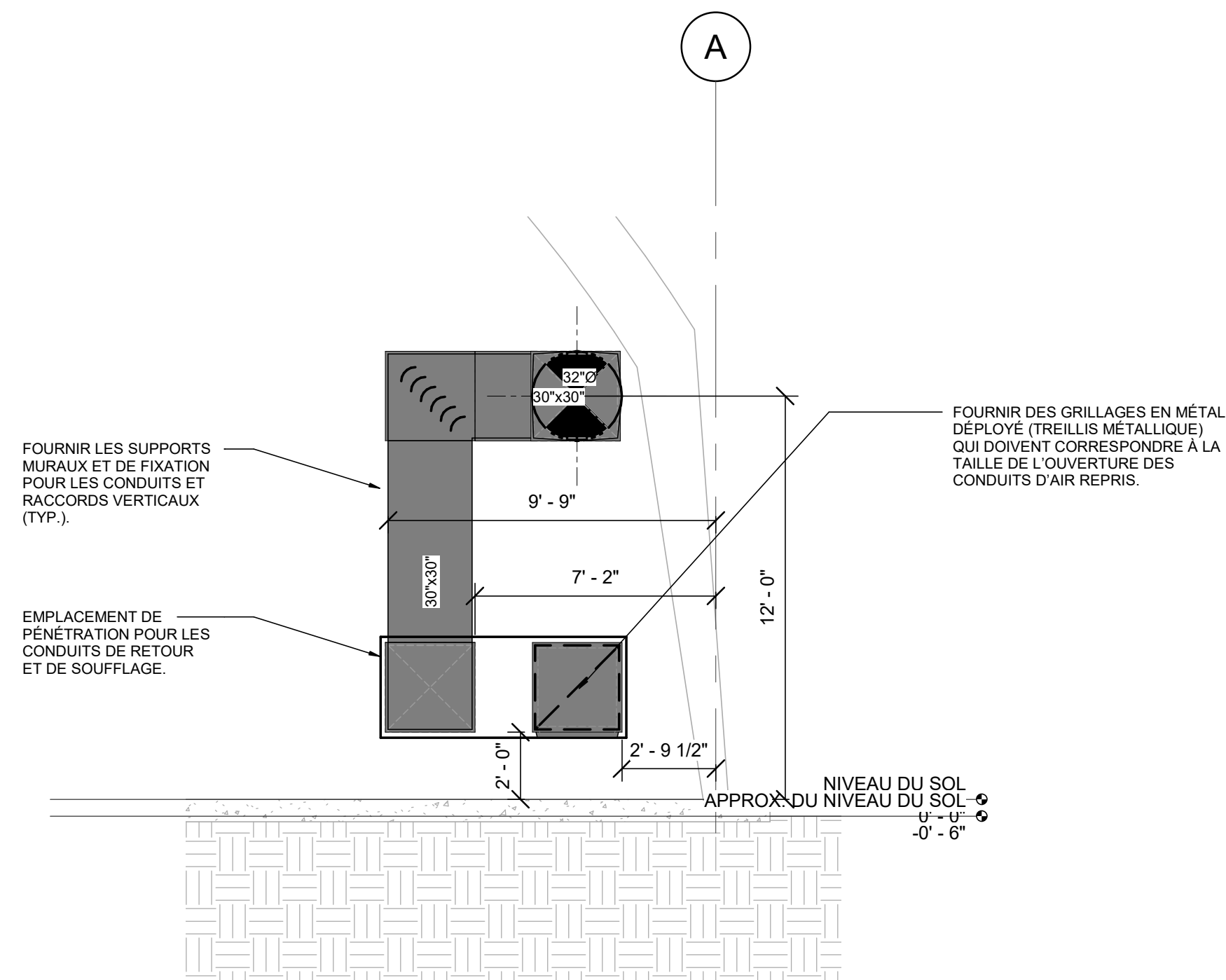
DATE DE DÉBUT	2022-12-02
NO DE PROJET	447b-002-22
ÉCHELLE	1/4" = 1'-0"
DESSINÉ	FA
VÉRIFIÉ	NY



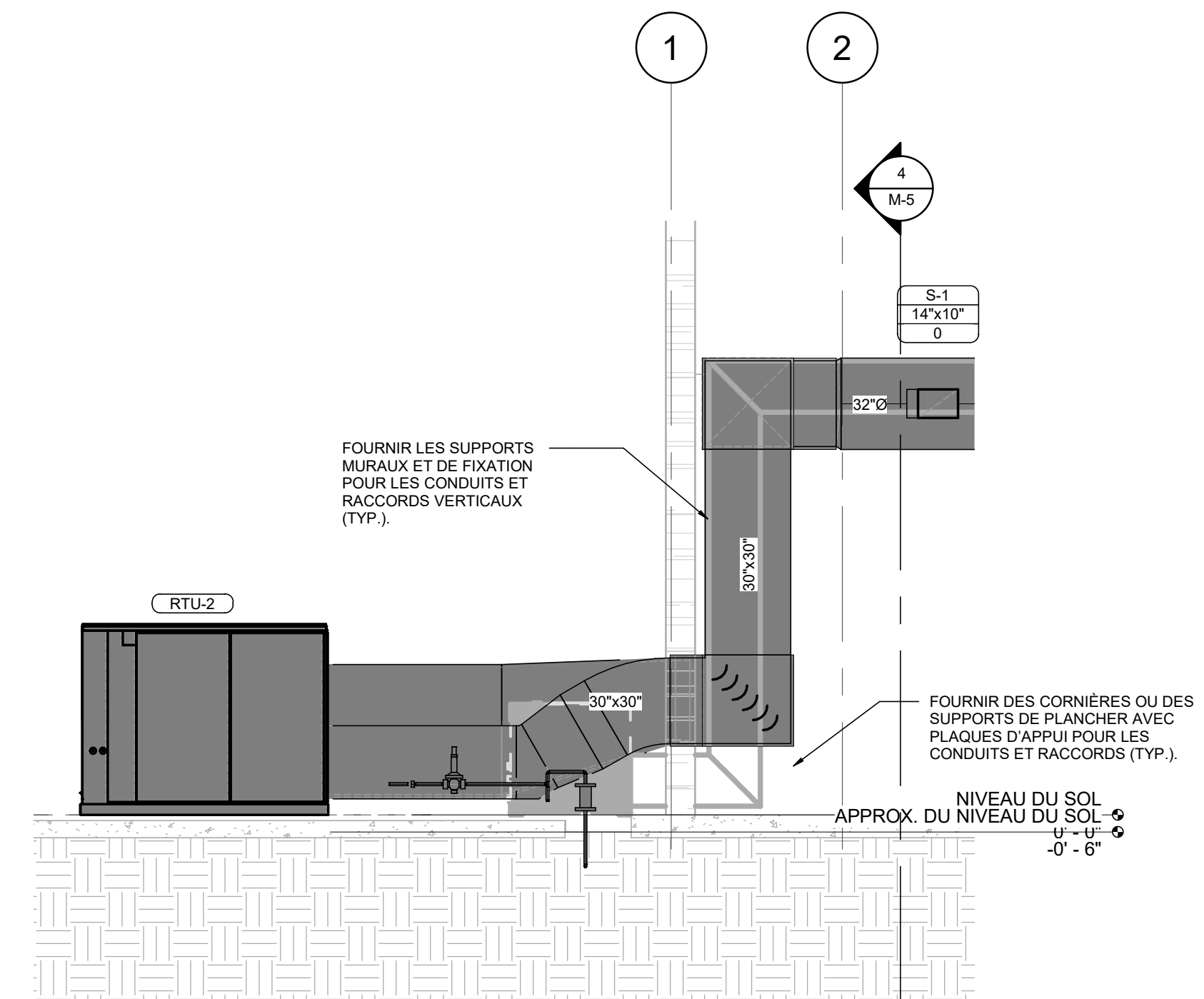
1 SECTION MÉCANIQUE
 M-5 SCALE: 1/4" = 1'-0"



2 SECTION MÉCANIQUE
 M-5 SCALE: 1/4" = 1'-0"



4 SECTION MÉCANIQUE
 M-5 SCALE: 1/4" = 1'-0"



3 SECTION MÉCANIQUE
 M-5 SCALE: 1/4" = 1'-0"