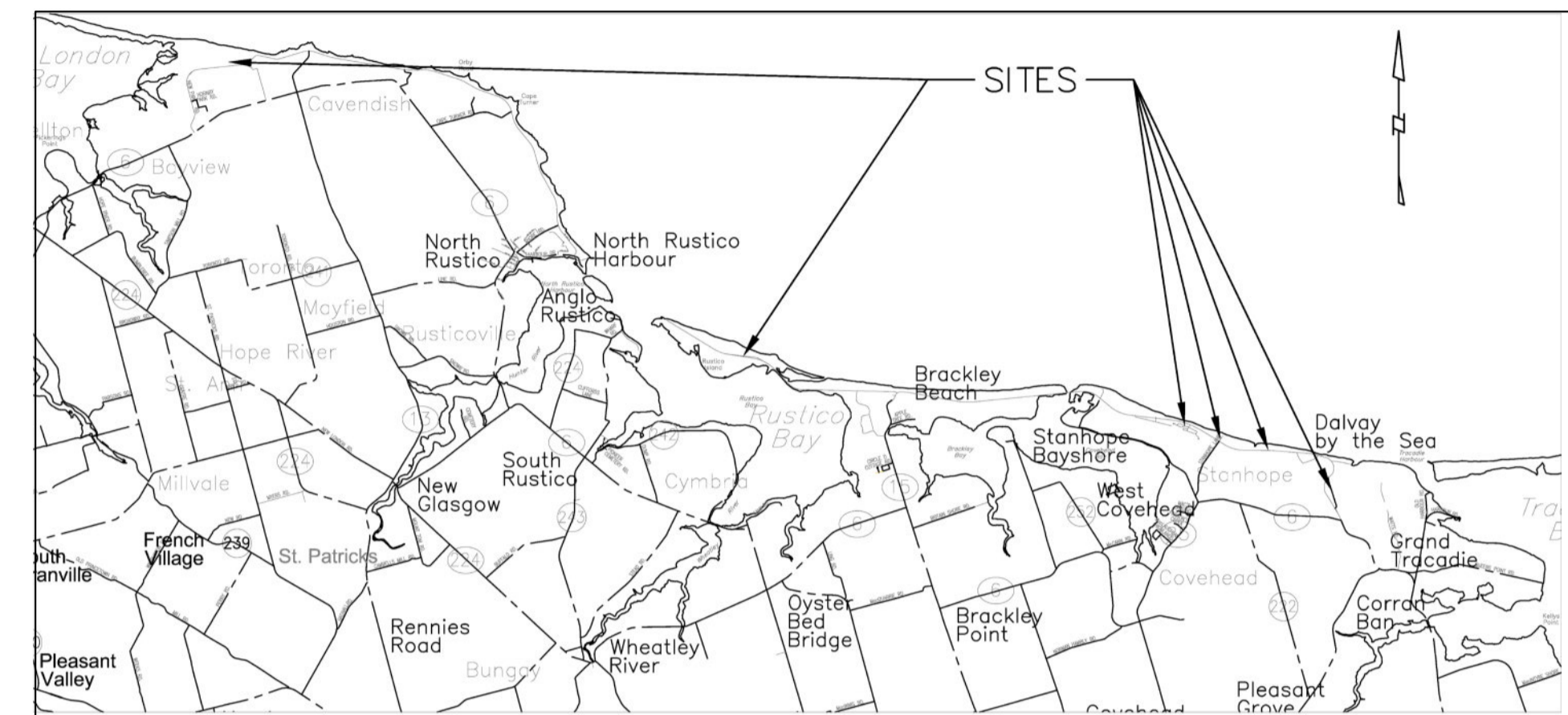




Parks
Canada

Parcs
Canada

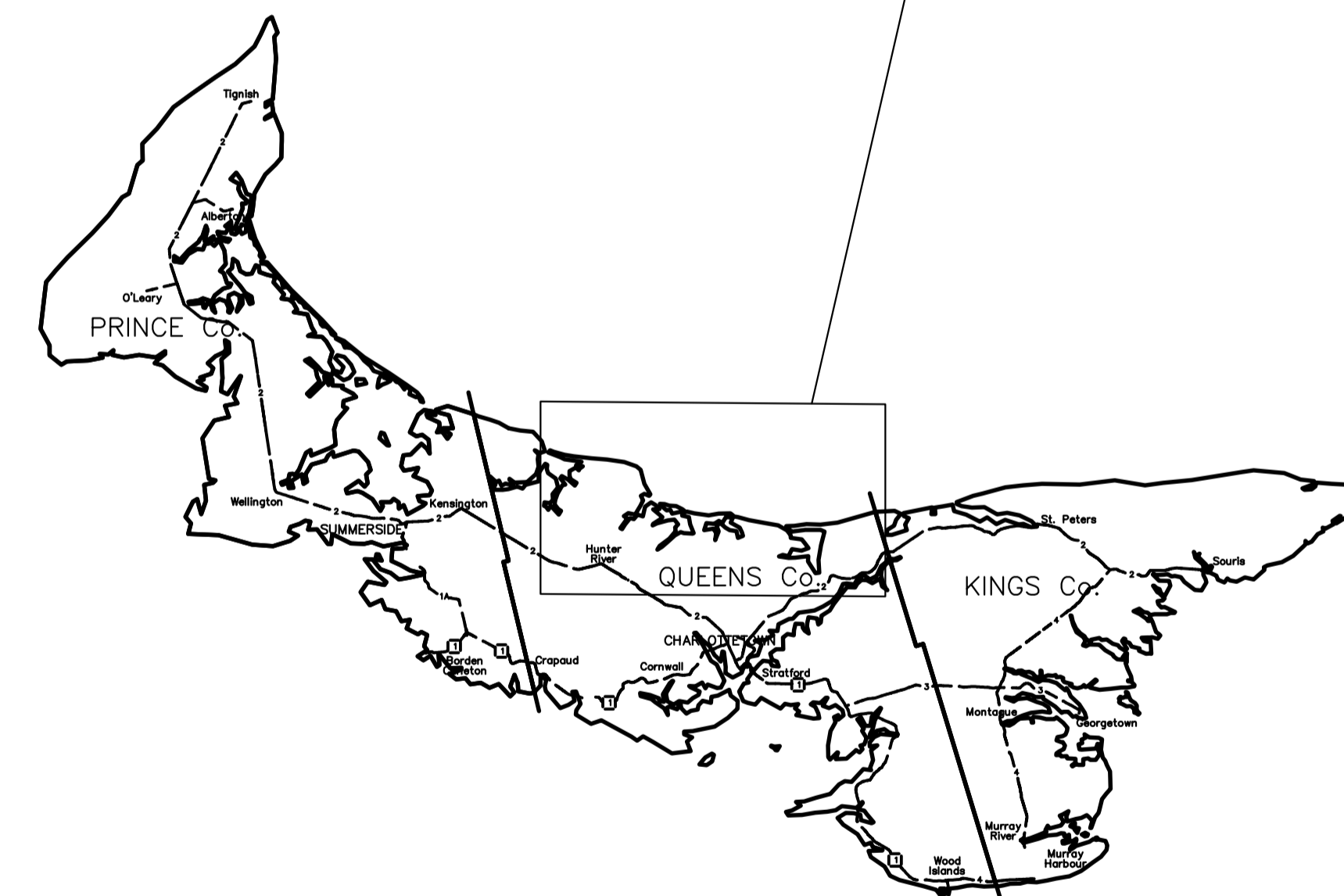


CONVERSION DU CHEMIN ROBINSONS ISLAND EN SENTIER DE TRANSPORT ACTIF

PLAGE DE BRACKLEY

ÎLE-DU-PRINCE-ÉDOUARD

PROJET NO 30041363



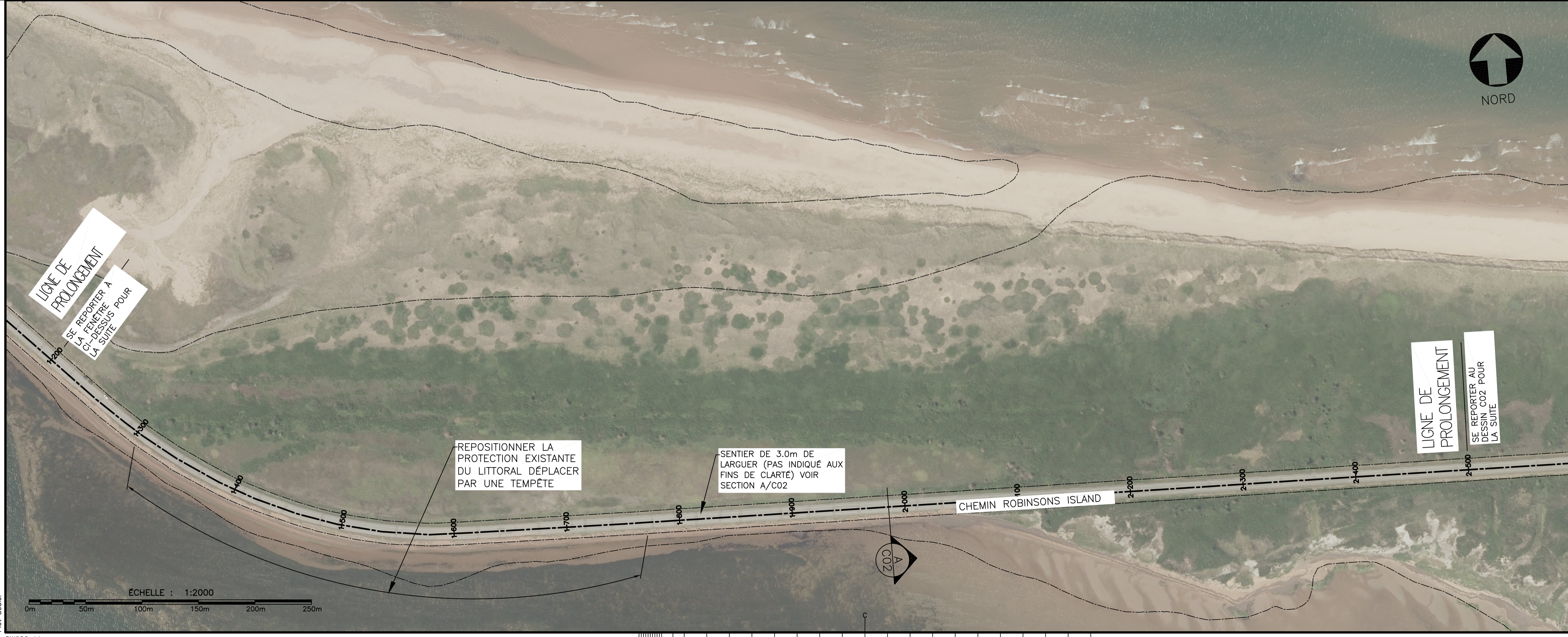
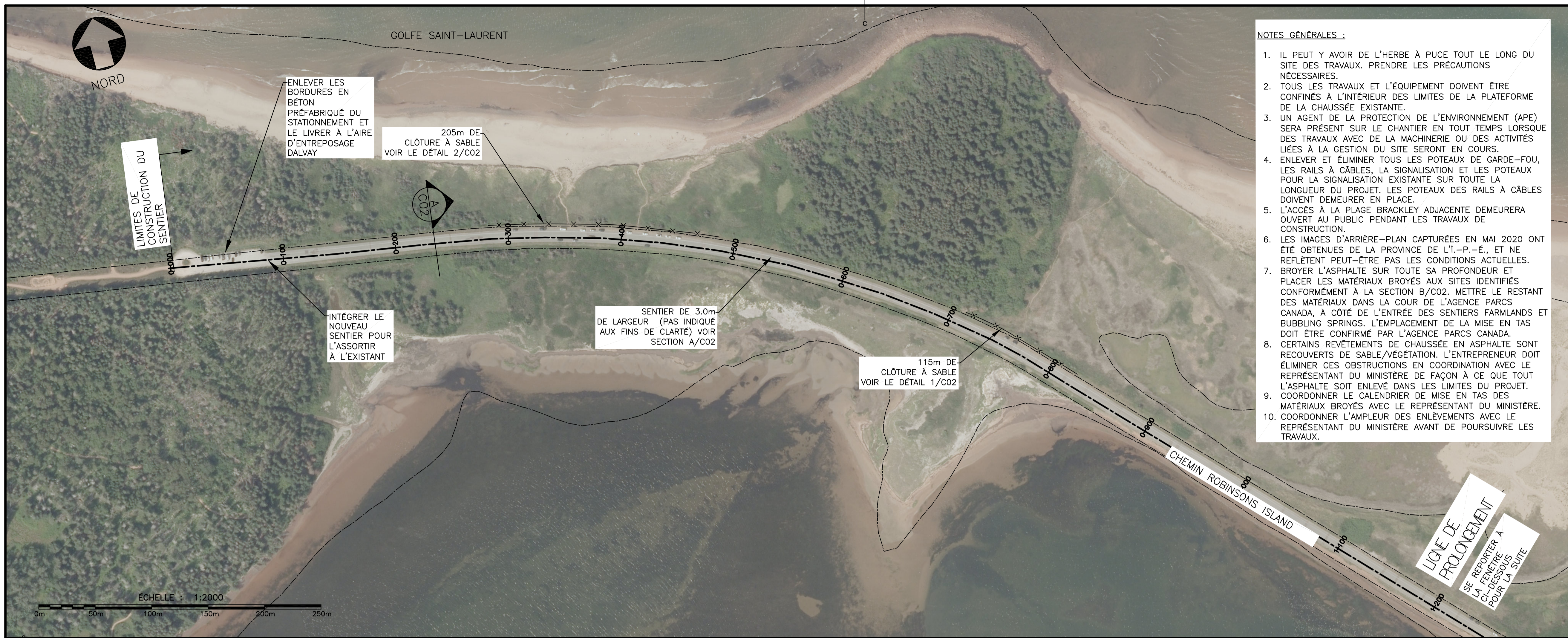
PLAN D'EMPLACEMENT
P.À.E.

LISTE DES DESSINS

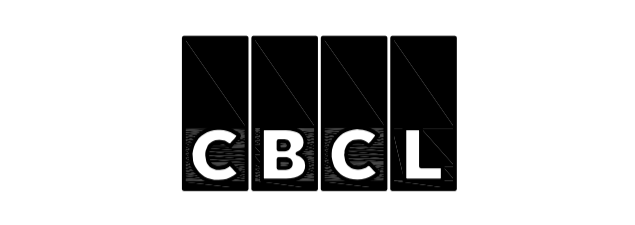
AMÉNAGEMENT PAYSAGER

- C01 CHEMIN DE ROBINSONS ISLAND STA. 0+000-0+2500
- C02 CHEMIN DE ROBINSONS ISLAND STA. 0+2500-0+3500 ET DÉTAILS/COUPES
- C03 AIRES DE DÉPÔT DES MATÉRIAUX BROYÉS - STANHOPE
- C04 AIRES DE DÉPÔT DES MATÉRIAUX BROYÉS - DALVAY/CAVENDISH





- NOTES GÉNÉRALES :**
- IL PEUT Y AVOIR DE L'HERBE À PUCE TOUT LE LONG DU SITE DES TRAVAUX. PRENDRE LES PRÉCAUTIONS NÉCESSAIRES.
 - TOUS LES TRAVAUX ET L'ÉQUIPEMENT DOIVENT ÊTRE CONFINÉS À L'INTÉRIEUR DES LIMITES DE LA PLATEFORME DE LA CHAUSSEE EXISTANTE.
 - UN AGENT DE LA PROTECTION DE L'ENVIRONNEMENT (APE) SERA PRÉSENT SUR LE CHANTIER EN TOUT TEMPS LORSQUE DES TRAVAUX AVEC DE LA MACHINERIE OU DES ACTIVITÉS LIÉES À LA GESTION DU SITE SERONT EN COURS.
 - ENLEVER ET ÉLIMINER TOUTS LES POTEAUX DE GARDE-FOU, LES RAILS À CÂBLES, LA SIGNALISATION ET LES POTEAUX POUR LA SIGNALISATION EXISTANTE SUR TOUTE LA LONGUEUR DU PROJET. LES POTEAUX DES RAILS À CÂBLES DOIVENT DEMEURER EN PLACE.
 - L'ACCÈS À LA PLAGE BRACKLEY ADJACENTE DEMEURERA OUVERT AU PUBLIC PENDANT LES TRAVAUX DE CONSTRUCTION.
 - LES IMAGES D'ARRIÈRE-PLAN CAPTURÉES EN MAI 2020 ONT ÉTÉ OBTENUES DE LA PROVINCE DE L'I.-P.-É., ET NE RÉFLÈTENT PEUT-ÊTRE PAS LES CONDITIONS ACTUELLES.
 - BROYER L'ASPHALTE SUR TOUTE SA PROFONDEUR ET PLACER LES MATÉRIAUX BROYÉS AUX SITES IDENTIFIÉS CONFORMÉMENT À LA SECTION B/C02. METTRE LE RESTANT DES MATÉRIAUX DANS LA COUR DE L'AGENCE PARCS CANADA, À CÔTÉ DE L'ENTRÉE DES SENTIERS FARMLANDS ET BUBBLING SPRINGS. L'EMPLACEMENT DE LA MISE EN TAS DOIT ÊTRE CONFIRMÉ PAR L'AGENCE PARCS CANADA.
 - CERTAINS REVÊTEMENTS DE CHAUSSEE EN ASPHALTE SONT RECOUVERTS DE SABLE/VEGÉTATION. L'ENTREPRENEUR DOIT ÉLIMINER CES OBSTRUCTIONS EN COORDINATION AVEC LE REPRÉSENTANT DU MINISTÈRE DE FAÇON À CE QUE TOUT L'ASPHALTE SOIT ENLEVÉ DANS LES LIMITES DU PROJET.
 - COORDONNER LE CALENDRIER DE MISE EN TAS DES MATÉRIAUX BROYÉS AVEC LE REPRÉSENTANT DU MINISTÈRE.
 - COORDONNER L'AMPLEUR DES ENLEVEMENTS AVEC LE REPRÉSENTANT DU MINISTÈRE AVANT DE POURSUIVRE LES TRAVAUX.



TRANSLATION AUTHENTICATED BY:

THE ASSOCIATION OF PROFESSIONAL ENGINEERS OF THE PROVINCE OF PRINCE EDWARD ISLAND VALID FOR THE YEAR 2023

Jason Young
JASON YOUNG
No. 1253

DATE: JUNE 16/2023

LICENCED PROFESSIONAL ENGINEER PROVINCE OF PRINCE EDWARD ISLAND

LEGENDE :

----- CLÔTURE À SABLE

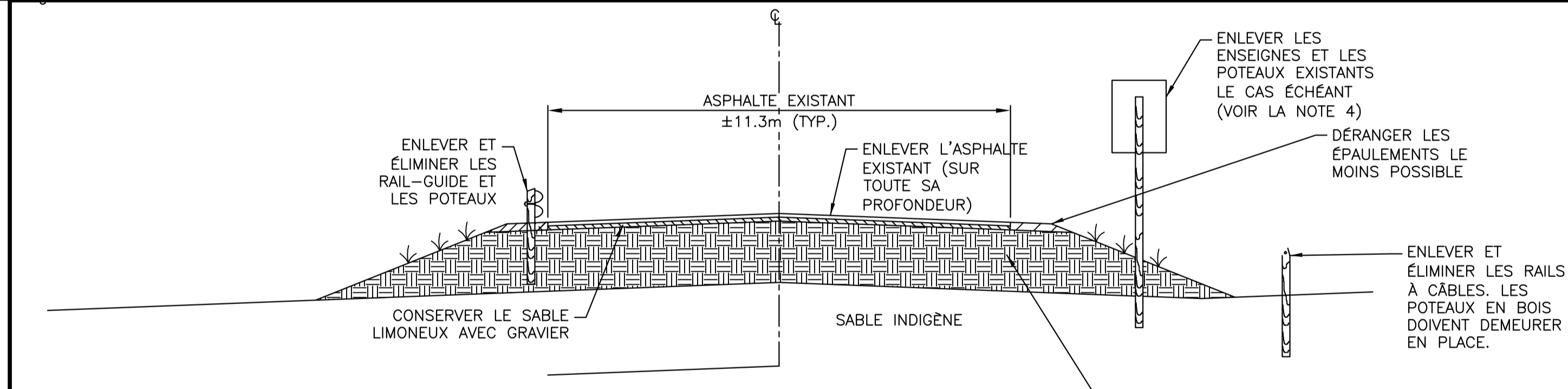
----- LIMITES DE PROPRIÉTÉS APPROX.

0	ÉMIS POUR APPEL D'OFFRES	16 JUN 2023
revisions		date

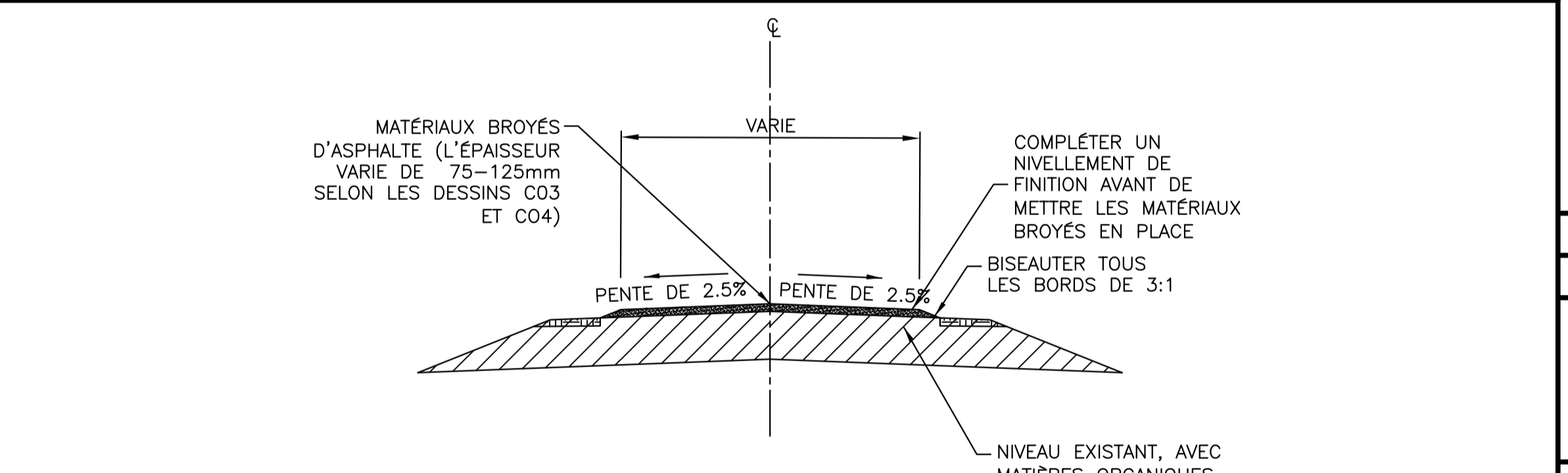
A	A detail no. du detail	A
B	B location drawing no. sur dessin no.	B C
C	C drawing no. dessin no.	

CONVERSION DU CHEMIN ROBINSONS ISLAND EN SENTIER DE TRANSPORT ACTIF

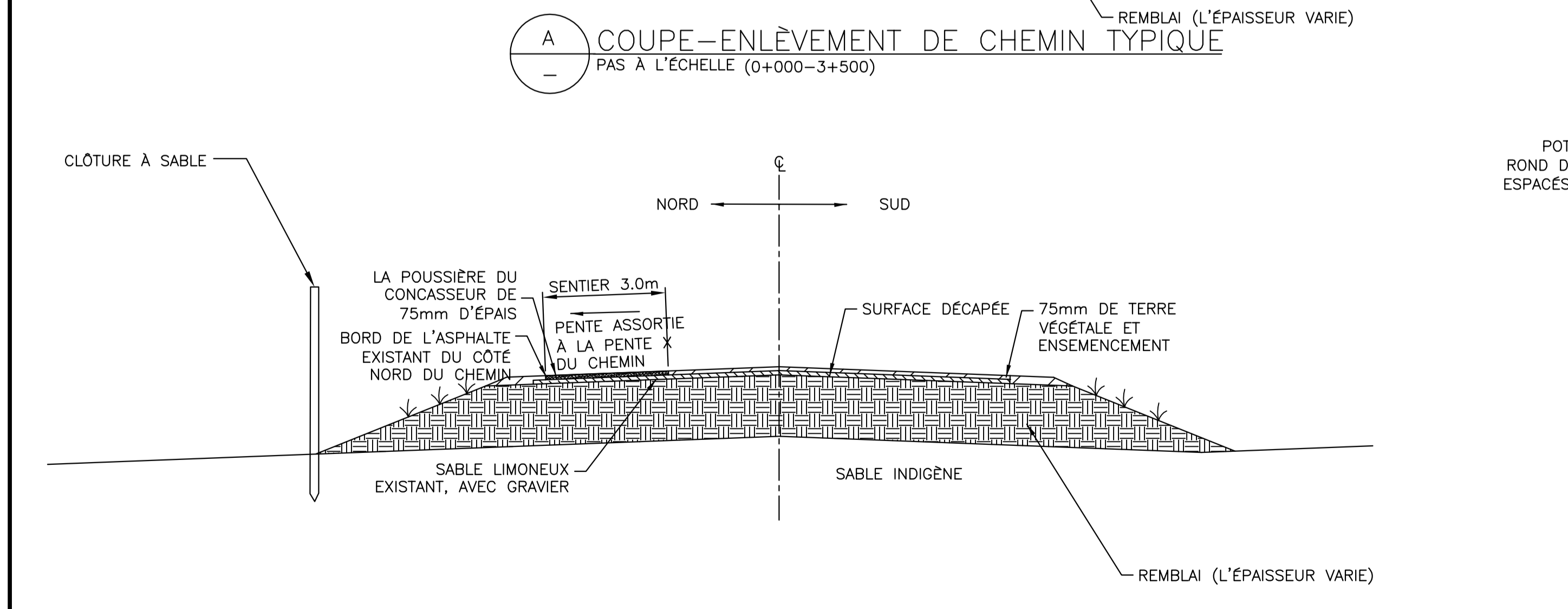
drawing	dessin
CHEMIN ROBINSONS ISLAND STA. 0+000-2+500	
designed JAD	conçu
date	
drawn PKS	dessiné
date	
approved MRM	approuvé
date	
Tender	Soumission
Project Manager	Administrateur de projets
project number	no. du projet
30041363	
drawing no.	no. du dessin
C01	



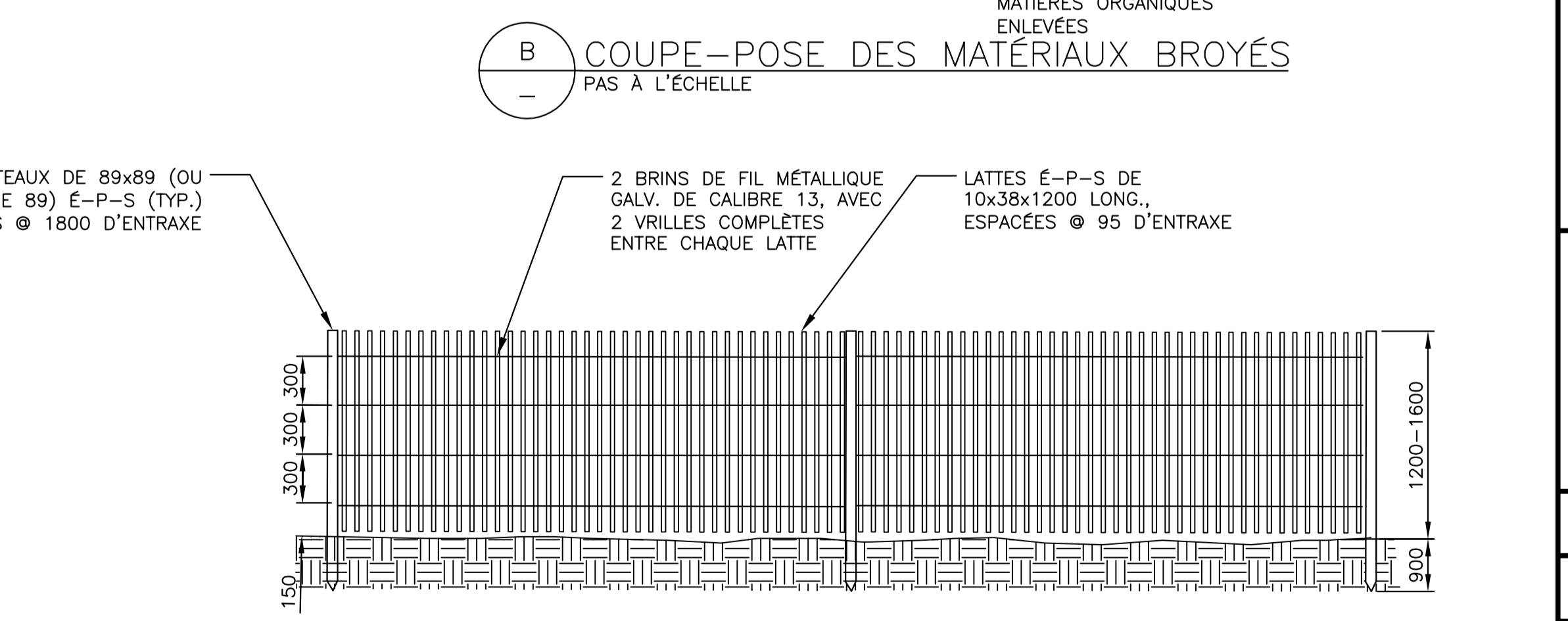
A
 COUPE-ENLÈVEMENT DE CHEMIN TYPIQUE
 PAS À L'ÉCHELLE (0+000-3+500)



B
 COUPE-POSE DES MATÉRIEAUX BROYÉS
 PAS À L'ÉCHELLE



A
 COUPE-CONSTRUCTION DU SENTIER
 PAS À L'ÉCHELLE (0+000-3+500)



1
 DÉTAIL- CLÔTURE À SABLE
 PAS À L'ÉCHELLE

- NOTES :
- UNE CLÔTURE À SABLE DOIT ÊTRE CONSTRUITE POUR EMPÊCHER L'ACCÈS DES PIÉTONS DU NOUVEAU SENTIER À LA PLAGE.
 - LA CLÔTURE DOIT ÊTRE PARALLÈLE AU NOUVEAU SENTIER AU BAS DES PENTES DU CÔTÉ NORD DU CHEMIN.
 - CONFIRMER LES EMPLACEMENTS EXACTS DE LA CLÔTURE AVEC LE REPRÉSENTANT DU MINISTÈRE AVANT L'INSTALLATION.

LÉGENDE :

CLÔTURE À SABLE
 LIMITES DE PROPRIÉTÉS APPROX.

0	ÉMIS POUR APPEL D'OFFRES	16 JUN 2023
revisions		date

A	A detail no. no. du détail	A
C	B location drawing no. sur dessin no.	B C
	C drawing no. dessin no.	

CONVERSION DU CHEMIN ROBINSONS EN SENTIER DE TRANSPORT ACTIF

drawing dessin
CHEMIN ROBINSONS ISLAND STA. 0+2500-0+3500 COUPES/DÉTAILS

designed JAD	conçu
date	
drawn PKS	dessiné
date	
approved MRM	approuvé
date	
Tender	Soumission
Project Manager	Administrateur de projets
project number	no. du projet
30041363	
drawing no.	no. du dessin
C02	



AIRES APPROX.
 CAMPING STANHOPE 3850m²
 ALLÉE STANHOPE 3615m²
 ALLÉE BUBBLING SPRINGS 1650m²

LEGEND:
 DÉPÔT MATÉRIEAUX BROYÉS
 LIMITES DE PROPRIÉTÉS APPROX

0	ÉMIS POUR APPEL D'OFFRES	16 JUN 2023
revisions		date

A	A detail no. du détail	A
B	B location drawing no. sur dessin no.	B C
C	C drawing no. dessin no.	

project _____ projet _____
CONVERSION DU CHEMIN ROBINSONS ISLAND EN SENTIER DE TRANSPORT ACTIF

drawing _____ dessin _____
AIRE DE DÉPÔT DES MATÉRIEAUX BROYÉS STANHOPE

designed JAD	conçu
date	
drawn PKS	dessiné
date	
approved MRM	approuvé
date	
Tender	Soumission
Project Manager	Administrateur de projets
project number	no. du projet
30041363	
drawing no.	no. du dessin
C03	



Parks Canada / Parcs Canada
 P.E.I. Field Unit

ENGINEER'S SEAL:

TRANSLATION AUTHENTICATED BY:

THE ASSOCIATION OF PROFESSIONAL ENGINEERS OF THE PROVINCE OF PRINCE EDWARD ISLAND VALID FOR THE YEAR 2023

 JASON YOUNG
 No. 1253
 DATE: JUNE 16/2023
 LICENCED PROFESSIONAL ENGINEER PROVINCE OF PRINCE EDWARD ISLAND



AIRES APPROX.
 CHEMIN WINTER 4200m²
 CAMPING DE CAVENDISH 5200m²

LEGENDE :

DÉPÔT DES MATÉRIAUX BROYÉS
 LIMITES DE PROPRIÉTÉS APPROX.

0	ÉMIS POUR APPEL D'OFFRES	16 JUN 2023
revisions		date

A	A detail no. du detail	A
B	B location drawing no. sur dessin no.	B C
C	C drawing no. dessin no.	

project _____ projet _____
CONVERSION DU CHEMIN ROBINSONS ISLAND EN SENTIER DE TRANSPORT ACTIF

drawing _____ dessin _____
AIRES DE DÉPÔT DES MATÉRIAUX BROYÉS DALVEY ET CAVENDISH

designed JAD	conçu
date	
drawn PKS	dessiné
approved MRM	approuvé
date	
Tender	Soumission
Project Manager	Administrateur de projets
project number	no. du projet
	30041363
drawing no.	no. du dessin
	C04