

CCEI- MCC #11  
PLAQUES SIGNALÉTIQUES EN  
LAMICOÏDE

KLOCKNER - MOELLER  
WTC - CCM #11 - 600A / 600V / 3PH / 3W  
ALIMENTÉ À PARTIR DU PANNEAU DE LA SOUS-STATION DU WTC DANS LA PH

EMPL. CELLULE	ÉTIQUETTE DE LA CELLULE		
	LIGNE 1	LIGNE 2	LIGNE 3
R1-2	P219 CAPOT DE VAPEUR	CAPOT DE VAPEUR À FLUX LAMINAIRE	VENTILATEUR D'ÉCHAPPEMENT
R1-3	RÉSERVER		
R1-4	RÉSERVER		
R1-5	SYSTÈME #52	VENTILATEUR D'AIR SOUFFLÉ	
R1-6	VEG-2	ÉCHAPPEMENT LAB. 1ER ÉTAGE	SITUÉ SUR LE TOIT
R2-2	SYSTÈME #51	VENTILATEUR D'AIR SOUFFLÉ	
R2-3	VE-2	VENTILAT. D'ÉCHAPPEMENT DE COULOIR	SITUÉ À PH
R2-4	RÉSERVER		
R2-5	VEG	VENT. D'ÉCHAP. DE LAB DU 2eme ÉTAGE	SITUÉ À PH
R2-6	RÉSERVER		
R2-7	RÉSERVER		
R3-2	RÉSERVER		
R3-3	RÉSERVER		
R3-4	RÉSERVER		
R3-5	RÉSERVER		
R3-6	RÉSERVER		
R3-7	RÉSERVER		

REPLACER  
LE VFD  
EXTERNE  
20 CV

REPLACER  
LE VFD  
EXTERNE  
15 CV

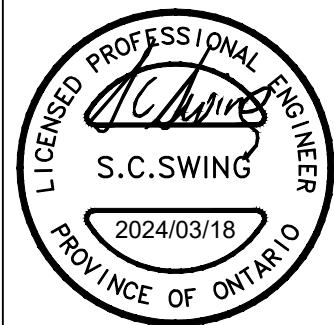
- Notes:**
- Tout le lettrage des étiquettes des cellules : hauteur de 0,25 po, sur plaque en lamicoïde de 2 po x 2,5 po.
  - Fournir nouvelles plaques en lamicoïde de 4 po x 8 po avec le texte : « CCM no 11 », lettrage hauteur de 1 po.
  - Lettrage blanc sur fond noir.

R1-1	SECTION DE CÂBLE ENTRANT	R2-1	R3-1
<b>NOTE 1</b>		<b>NOTE 1</b>	<b>NOTE 1</b>
R1-2 S-219 CAPOT DE VAPEUR À FLUX LAMINAIRE DISJONCTEUR 30A FUSIBLE 15A	REPLACER LE VFD EXTERNE 30 CV	R2-2 SYSTÈME #51 VENTILATEUR D'AIR SOUFFLÉ DISJONCTEUR 30A FUSIBLES 30A	R3-2 RÉSERVER DISJONCTEUR 25A TAILLE 1 FVNR <b>NOTE 2</b>
R1-3 RÉSERVER DISJONCTEUR 30A <b>NOTE 2</b>		R2-3 VE-2 DISJONCTEUR 15A NO FUSIBLES	R3-3 RÉSERVER DISJONCTEUR 25A TAILLE 1 FVNR <b>NOTE 2</b>
R1-4 RÉSERVER DISJONCTEUR 30A <b>NOTE 2</b>		R2-4 RÉSERVER DISJONCTEUR 30A <b>NOTE 2</b>	R3-4 ESPACE <b>NOTE 1 &amp; 3</b>
R1-5 SYSTÈME #52 VENTILATEUR D'AIR SOUFFLÉ DISJONCTEUR 50A NO FUSIBLES	REPLACER LE VFD EXTERNE 15 CV	R2-5 VEG VENT. D'ÉCHAP. DE LAB DU 2eme ÉTAGE DISJONCTEUR 30A FUSIBLE 15A	R3-5 ESPACE <b>NOTE 1 &amp; 3</b>
R1-6 VEG-2 ÉCHAPPEMENT LAB. 1ER ÉTAGE DISJONCTEUR 15A NO FUSIBLES		R2-6 RÉSERVER DISJONCTEUR 25A <b>NOTE 2</b>	R3-6 ESPACE <b>NOTE 1 &amp; 3</b>
R1-7 ESPACE <b>NOTE 1</b>		R2-7 RÉSERVER 25A DISC <b>NOTE 2</b>	R3-7 RÉSERVER DISJONCTEUR 50A <b>NOTE 2</b>
<b>NOTE 1</b>		R2-8 ESPACE <b>NOTE 1</b>	<b>NOTE 1</b>

- NOTES**
- FOURNIR NOUVELLE PLAQUE COUVERCLE VIERGE.
  - RETIREZ LE CÂBLAGE À LA SOURCE.
  - RETIREZ LE GODET ET LE CÂBLAGE À LA SOURCE.

**DROIT D'AUTEUR**  
LE DROIT D'AUTEUR POUR L'ENSEMBLE DE LA CONCEPTION ET DES DESSINS EST LA PROPRIÉTÉ EXPRESSE DE NRG CONSULTANTS INC. LA REPRODUCTION OU L'UTILISATION À DES FINS AUTRES QUE CELLES AUTORISÉES PAR NRG CONSULTANTS EST STRICTEMENT INTERDITE.

**DIMENSIONS**  
IL INCOMBE À L'ENTREPRENEUR DE VÉRIFIER TOUTES LES DIMENSIONS. NE PAS RELEVER LES DIMENSIONS EN LES MESURANT DIRECTEMENT SUR LES DESSINS. L'ENTREPRENEUR DOIT SIGNALER TOUTE ERREUR OU OMISSION À NRG CONSULTANTS INC. DÈS SA DÉCOUVERTE.



NRG JOB # 2302

**NRG Consultants Inc.**  
2 Cabrioleet Crescent Ancaster ON L9K 1K6  
Office: (905) 304-0294

PROJET  
CENTRE CANADIEN POUR LES EAUX  
INTÉRIEURES  
AMÉLIORATION DES CENTRES DE COMMANDE  
DES MOTEURS  
867, CHEMIN LAKESHORE  
BURLINGTON (ONTARIO) L7S 1A1  
ÉLECTRICITÉ - CCM NO 5  
CCM NO 5 & 11 ACTUELS AMÉLIORATIONS  
PROPOSÉES AUX CCM

NO	DATE	AUTEUR	DESCRIPTION
0	2024/03/18	G.J.L.	ÉMIS POUR SOUMISSION
A	2024/01/10	G.J.L.	ÉMIS POUR COMMENTAIRES

REVISIONS/ADDENDA ÉMIS

ÉCHELLE	DATE	DESSINÉE	VÉRIFIÉ
N/A	2024/03/18	G.J.L.	S.C.S.

PROJET No.	REV No.	DESSIN No.
1893	0	E02