

CCEI- MCC #5
PLAQUES SIGNALÉTIQUES EN
LAMICOÏDE

EMPL. CELLULE	ÉTIQUETTE DE LA CELLULE		
	LIGNE 1	LIGNE 2	LIGNE 3
R1-1	COQUES PRINCIPALES		
R1-2	VE-420	RÉPARATION DE LANCEMENT/TENTE À BULLES	VENTILATEUR D'ÉCHAPPEMENT
R1-3	VE-410	CABINE DE PEINTURE D'ATELIER DE PLONGÉE	VENTILATEUR D'ÉCHAPPEMENT
R1-4	VE-409	ATELIER DE MOTEUR	VENTILATEUR D'ÉCHAPPEMENT
R1-5	VE-408	RÉSERVOIR D'ESSAI HORS-BORD	VENTILATEUR D'ÉCHAPPEMENT
R1-6	VE-108	CYCLONE D'ATELIER DE MAINTENANCE	VENTILATEUR D'ÉCHAPPEMENT
R1-7	RÉSERVER		
R2-2	VE-406	W108 CANPIES NORD	VENTILATEUR D'ÉCHAPPEMENT
R2-3	VE-405	BANC D'ATELIER DE SOUDAGE	VENTILATEUR D'ÉCHAPPEMENT
R2-4	VE-404	BOUTIQUE DE BATEAU	VENTILATEUR D'ÉCHAPPEMENT
R2-5	VE-109	CYCLONE D'ATELIER DE CHARPENTIER	VENTILATEUR D'ÉCHAPPEMENT
R2-6	VE-407	FOUR À MOUFLE	VENTILATEUR D'ÉCHAPPEMENT
R2-7	ALIMENTATION AU RELAIS LR2		
R2-8	RÉSERVER		

Notes:
1. Tout le lettrage des étiquettes des cellules : hauteur de 0,25 po, sur plaque en lamicoïde de 2 po x 2,5 po.
2. Fournir nouvelles plaques en lamicoïde de 4 po x 8 po avec le texte : « CCM no 5 », lettrage hauteur de 1 po. Monter sur le centre supérieur avant du MCC #5. (R2-1)
3. Lettrage blanc sur fond noir.

CANADIAN GENERAL ELECTRIC -
CCM #5 - 600A / 600V / 3PH / 3W
ALIMENTÉ À PARTIR DU WWDP-2 ATELIER D'USINAGES EXTÉRIEUR

R1-1	SECTION DE CÂBLE ENTRANT	NOTE 1	R2-1	NOTE 1
R1-2	VE-420 DISJONCTEUR 15A O/L = G.E. C196A		R2-2	VE-406 W108 AUVENTS DISJONCTEUR 15A O/L = 5.5A
R1-3	VE-410 DISJONCTEUR 15A O/L = G.E. C18A		R2-3	VE-405 DISJONCTEUR 15A O/L = 5.5A
R1-4	VE-409 DISJONCTEUR 15A O/L = 3.7A		R2-4	VE-404 DISJONCTEUR 15A O/L = 1.3A
R1-5	VE-408 DISJONCTEUR 15A O/L = 9A		R2-5	VE-109 DISJONCTEUR 15A O/L = 9.5A
R1-6	VE-108 DISJONCTEUR 15A O/L = G.E. C39A		R2-6	VE-407 DISJONCTEUR 15A O/L = 1.9A
R1-7	RÉSERVER DISJONCTEUR 50A		R2-7	RELAIS LR2 DISJONCTEUR 30A
			R2-8	RÉSERVER DISJONCTEUR 30A
R1-8	NOTE 1		R2-9	NOTE 1

SUPPRIMER LA CELLULE R2-7B ET FAIRE DE R2-7 UNE CELLULE

NOTES

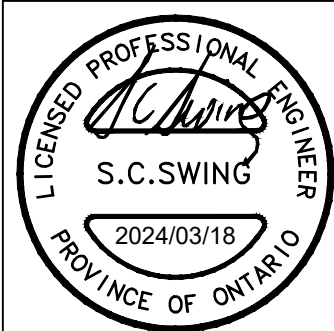
- FOURNIR NOUVELLE PLAQUE COUVERCLE VIERGE.
- RETIREZ LE CÂBLAGE À LA SOURCE.

DROIT D'AUTEUR

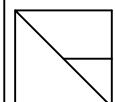
LE DROIT D'AUTEUR POUR L'ENSEMBLE DE LA CONCEPTION ET DES DESSINS EST LA PROPRIÉTÉ EXPRESSE DE NRG CONSULTANTS INC. LA REPRODUCTION OU L'UTILISATION À DES FINS AUTRES QUE CELLES AUTORISÉES PAR NRG CONSULTANTS EST STRICTEMENT INTERDITE.

DIMENSIONS

IL INCOMBE À L'ENTREPRENEUR DE VÉRIFIER TOUTES LES DIMENSIONS. NE PAS RELEVER LES DIMENSIONS EN LES MESURANT DIRECTEMENT SUR LES DESSINS. L'ENTREPRENEUR DOIT SIGNALER TOUTE ERREUR OU OMISSION À NRG CONSULTANTS INC. DÈS SA DÉCOUVERTE.



NRG JOB # 2302



NRG Consultants Inc.
2 Cabrioleet Crescent Ancaster ON L9K 1K6
Office: (905) 304-0294

PROJET

CENTRE CANADIEN POUR LES EAUX
INTÉRIEURES
AMÉLIORATION DES CENTRES DE COMMANDE
DES MOTEURS
867, CHEMIN LAKESHORE
BURLINGTON (ONTARIO) L7S 1A1
ÉLECTRICITÉ - CCM NO 5
CCM NO 5 & 11 ACTUELS AMÉLIORATIONS
PROPOSÉES AUX CCM

NO	DATE	AUTEUR	DESCRIPTION
0	2024/03/18	G.J.L.	ÉMIS POUR SOUMISSION
A	2024/01/10	G.J.L.	ÉMIS POUR COMMENTAIRES
RÉVISIONS/ADDENDA ÉMIS			
ÉCHELLE	DATE	DESSINÉE	VÉRIFIÉ
N/A	2024/03/18	G.J.L.	S.C.S.
PROJET No.	REV No.	DESSIN No.	
1893	0	E01	