

CLIENT



Environment and
Climate Change
Canada

Environnement et
Changement Climatique
Canada

ADRESSE / CONTACT INFO.

220 4 AVE SE - SUITE 854, CALGARY, AB T2G4X3

NOM DU PROJET

07GH002 RIVIÈRE LITTLE SMOKY PRÈS GUY
RECONSTRUCTION DU TÉLÉPHÉRIQUE HYDROMÉTRIQUE

DESCRIPTION

SERVICES D'INGÉNIERIE

No. DE PROJET DE McELHANNEY

2531-00324-01

AUTRES REFERENCES

STATUT

ÉMIS POUR APPEL D'OFFRES



McElhanney

Suite 203
502 Bow Valley Trail
Canmore AB
Canada T1W 1N9
T 403 609 3992

LISTE DE DESSINS

No. DE DESSIN	TITRE	RÉVISION COURANTE
D001	NOTES DE STRUCTURE GÉNÉRALES - FEUILLE 1	0
D002	NOTES DE STRUCTURE GÉNÉRALES - FEUILLE 2	0
D100, D101	PLAN DU SITE, PLAN ET ÉLÉVATION D'ENSEMBLE	0
D201, D202	CADRE EN A ET PLAQUES D'ANCRAGE EN ACIER, CADRE EN A ET ANCRAGE DE BÉTON	0
D303, D304, D305, D306	ANCRAGE DE BÉTON, ARMATURE POUR ANCRAGE DE BÉTON, CONNEXIONS DES CÂBLES	0
D501	DÉTAILS DE TERMINAISON DE CÂBLE	0
D2812	PLAQUE D'ANCRAGE EN ACIER ET TIGE D'ANCRAGE	0

DESSINS DE RÉFÉRENCE

SÉRIE 3136	DÉTAIL D'ASSEMBLAGE POUR CADRE EN A	VARIÉES
SÉRIE 4000	ASSEMBLAGE DE NACELLE	4

CÂBLES ET ACCESSOIRES DE CÂBLAGE

1. CÂBLES, FILS ET TORONS

- a. TOUS LES CÂBLES, CÂBLES MÉTALLIQUES ET FILS POUR HAUBANS DOIVENT ÊTRE BRILLANTS, GALVANISÉS ET TRÉFILÉS CONFORMÉMENT À LA NORME CSA G164 ET AUX CARACTÉRISTIQUES DU FABRICANT, SAUF INDICATION CONTRAIRE
- b. TOUS LES CÂBLES MÉTALLIQUES DOIVENT ÊTRE AU MINIMUM DES CÂBLES DE CLASSE 6X26 AVEC ÂME EN ACIER INDÉPENDANTE (AICM) À CHARGE DE RUPTURE TRÈS ÉLEVÉE (EIPS), SAUF INDICATION CONTRAIRE, ET SE CONFORMER AUX CARACTÉRISTIQUES SUIVANTES.

DIAMÈTRE - mm (po)	POIDS MAX - kg/m (lb/ft)	RÉSISTANCE À LA RUPTURE MINIMALE - kN (t)
9,5 (3/8 po)	0,39 (0,26)	73,8 (16,3)
12,7 (1/2 po)	0,68 (0,46)	118 (13,3)
15,8 (5/8 po)	1,07 (0,72)	183 (20,6)
19,1 (3/4 po)	1,55 (1,04)	262 (29,4)
22,2 (7/8 po)	2,11 (1,42)	354 (39,8)
25,4 (1 po)	2,75 (1,85)	506 (56,9)

- c. TOUS LES FILS POUR HAUBANS DOIVENT ÊTRE AU MINIMUM GALVANISÉS DE CLASSE 1X7 DE QUALITÉ GR180, SAUF INDICATION CONTRAIRE
- d. LE CÂBLE PRINCIPAL NE DOIT PAS ÊTRE PRÉÉTRÉ À L'ACHAT. IL DOIT ÊTRE POSÉ PUIS ÉTIRÉ PAR L'ENTREPRENEUR. L'ÉTRAGE SE FAIT PAR AU MOINS 5 TRAVERSES D'UNE NACELLE CHARGÉE SUR TOUTE LA LONGUEUR.
- e. LE CÂBLE PRINCIPAL DOIT AVOIR UNE FLÈCHE NOMINALE À VIDE ET UNE FLÈCHE NOMINALE AVEC CHARGE CONFORMES AUX CARACTÉRISTIQUES. LES SUPPORTS DOIVENT ÊTRE SUFFISAMMENT ÉLEVÉS POUR QUE LE POINT LE PLUS BAS DE LA NACELLE CHARGÉE À MI-PORTÉE SOIT À AU MOINS 1 m (3 pi) AU-DESSUS DU NIVEAU DES HAUTES EAUX.
- f. LA DIFFÉRENCE D'ÉLÉVATION DU CÂBLE PRINCIPAL AUX DEUX SUPPORTS DOIT ÊTRE AU MAXIMUM DE 0,5 % DE LA PORTÉE TOTALE. L'ÉLÉVATION LA PLUS ÉLEVÉE DOIT SE TROUVER DU CÔTÉ DE LA « RIVE ÉLOIGNÉE » POUR PERMETTRE UN RETOUR FACILE DE LA NACELLE. L'ENTREPRENEUR DOIT VÉRIFIER LA CONFORMITÉ DU SOMMET DU CÂBLE ET DE LA HAUTEUR DU PYLÔNE AVANT DE COMMENCER LES TRAVAUX DE CONSTRUCTION.
- g. TOUTES LES LIGNES DE RETENUE DOIVENT ÊTRE TENDUES LORS DE L'INSTALLATION.
- h. LE CÂBLE NEUTRE PORTEUR DOIT ÊTRE INSTALLÉ IMMÉDIATEMENT AU-DESSUS DU CÂBLE PRINCIPAL AVEC LA MÊME FLÈCHE QUE CE DERNIER.
- i. LES CÂBLES DOIVENT ÊTRE CONNECTÉS ET FIXÉS AUX PYLÔNES CONFORMÉMENT AU DESSIN 3136 DU JEU DE DESSINS DE MCELHANNEY.

2. ACCESSOIRES DE CÂBLAGE

- a. TOUT LE MATÉRIEL ET LES RACCORDS DE CÂBLAGE, NOTAMMENT LES COSSES, LES MANILLES, LES PINCES, LES TENDEURS ET LES SELLES, DOIVENT ÊTRE CONÇUS PAR LE FOURNISSEUR DE MANIÈRE À DÉVELOPPER UNE CAPACITÉ ÉGALE À 80 % DE LA RÉSISTANCE À LA RUPTURE MINIMALE DU CÂBLE.
- b. LES CÂBLES ET LES ACCESSOIRES DOIVENT ÊTRE INSTALLÉS ET UTILISÉS CONFORMÉMENT AUX SPÉCIFICATIONS ET AUX RECOMMANDATIONS DES FABRICANTS, NOTAMMENT POUR CE QUI EST DE LA TAILLE, DE L'ESPACEMENT ET DU SERRAGE.
- c. LES TENDEURS, LES SERRES-CÂBLE, LES PINCES, LES FENTES ET LES MANILLES DOIVENT ÊTRE DIMENSIONNÉS DE MANIÈRE À CORRESPONDRE AU CÂBLE OU AU FIL.
- d. TOUS LES COMPOSANTS DU CÂBLE DOIVENT ÊTRE GALVANISÉS À CHAUD SELON LA NORME CSA G164, SAUF INDICATION CONTRAIRE.

3. BALISES D'AVERTISSEMENT DES AÉRONEFS

- a. LES BALISES D'AVERTISSEMENT DES AÉRONEFS DOIVENT ÊTRE SPÉCIFIÉES ET INSTALLÉES CONFORMÉMENT AUX NORMES DE TRANSPORTS CANADA POUR LES REPÈRES DE CATÉNAIRES.
- b. LES BALISES D'AVERTISSEMENT DES AÉRONEFS DOIVENT ÊTRE SPHÉRIQUES, D'UN DIAMÈTRE DE 500 mm, AVEC UN ESPACEMENT MAXIMAL DE 30 m.
- c. LES BALISES D'AVERTISSEMENT DES AÉRONEFS DOIVENT ÊTRE RAYÉES BLANC ET ORANGE, CONFORMÉMENT AUX NORMES DE TRANSPORTS CANADA.

4. LES CÂBLES DOIVENT ÊTRE ANCRÉS À LA FONDATION COMME L'INDIQUENT LES DESSINS.

- a. TOUS LES ÉLÉMENTS D'ANCRAGE EXPOSÉS DOIVENT ÊTRE GALVANISÉS À CHAUD, SAUF INDICATION CONTRAIRE.

5. DOCUMENTS À SOUMETTRE

- a. DONNÉES DE LEVÉ BRUTES AVEC POINTS DE CONTRÔLE AVANT LE DÉBUT DES TRAVAUX POUR LA VÉRIFICATION DE L'ÉLÉVATION DES PYLÔNES EN A, DES ZONES TAMPONS, DES PORTÉES DU CÂBLE DU TÉLÉPHÉRIQUE ET DES ANCRAGES.
- b. DONNÉES DE LEVÉ BRUTES INDICANT L'ÉLÉVATION DES PYLÔNES APRÈS EXÉCUTION ET LA FLÈCHE DES CÂBLES À VIDE ET CHARGÉS.
- c. LE PROPRIÉTAIRE DOIT ÊTRE SUR PLACE À LA FIN DU PROJET POUR EFFECTUER UNE VÉRIFICATION FINALE ET RECUEILLIR LES DONNÉES SUIVANTES.
- d. TOUT AUTRE DOCUMENT SELON LES INSTRUCTIONS DE L'ÉNONCÉ DES TRAVAUX.

DÉTAILS DES CÂBLES DU TÉLÉPHÉRIQUE

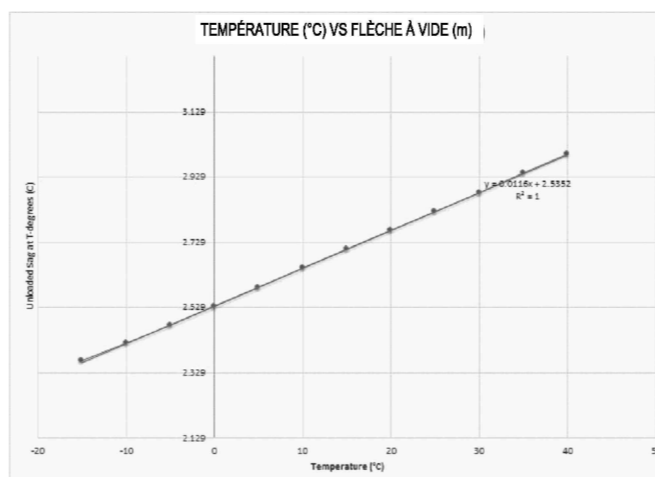
NOM DU CÂBLE	TYPE DE CÂBLE	DIAMÈTRE DU CÂBLE	RÉSISTANCE MINIMALE À LA RUPTURE	LONGUEUR DU RETOUR	NOMBRE DE PINCES MINIMAL	FLÈCHE DE CÂBLE	COMMENTAIRES
CÂBLE PRINCIPAL	6X26 IWRC EEIPS GALVANISÉ	25,4 mm	520 kN	1128 mm	6	FLÈCHE À VIDE À T0 = 1.45 m, FLÈCHE CHARGÉ À T0 = 3.45 m	
CÂBLE DE RETENUE	6X26 IWRC EIPS GALVANISÉ	12,5 mm	118 kN	400 mm	4	TENDU AU MOMENT DE L'INSTALLATION	
CÂBLE MESSENGER	6X26 IWRC EIPS GALVANISÉ	9,5 mm	64,1 kN	250 mm	3	MÊME FLÈCHE QUE LE CÂBLE PRINCIPAL À VIDE	INSTALLER DIRECTEMENT AU-DESSUS DU CÂBLE PRINCIPAL
CÂBLE DE BRIDE	6X26 IWRC EEIPS GALVANISÉ	22 mm	354 kN	835 mm	5		

REMARQUES:

- TOUS LES CÂBLES, ACCESSOIRES ET RACCORDEMENTS DOIVENT ÊTRE GALVANISÉS.
- LES PRODUITS DOIVENT ÊTRE INSTALLÉS CONFORMÉMENT AUX INSTRUCTIONS ET AUX RECOMMANDATIONS DU FABRICANT.
- LE FOURNISSEUR DOIT CONCEVOIR DES RACCORDS À ŒILLET, À COSSE, À MANILLE ET À PINCE POUR DÉVELOPPER UN MAXIMUM DE 80 % DE LA RÉSISTANCE À LA RUPTURE MINIMALE DU CÂBLE.
- LE FOURNISSEUR DOIT CONCEVOIR ET DIMENSIONNER LES POULIES, LES BLOCS DE SELLE, LES COSSES, LES PINCES ET LES TENDEURS EN FONCTION DE CHAQUE CÂBLE ET TENIR COMPTE DE LA RÉDUCTION DE LA CIRCONFÉRENCE DU CÂBLE DUE À L'ÉTRIMENT, LE CAS ÉCHÉANT.
- DES RIVETS DE SÉCURITÉ DOIVENT ÊTRE INSTALLÉS SUR LES VIS ET LES ÉCROUS À L'EMPLACEMENT DES TENDEURS, ET LEUR EXTRÉMITÉ DOIT ÊTRE MARTELÉE.

DÉTAILS DE VARIATION DE LA FLÈCHE DE CÂBLE SELON LA TEMPÉRATURE

TEMPÉRATURE (°C)	FLÈCHE À VIDE (m)	FLÈCHE À VIDE %
-15	2.365	1.57%
-10	2.420	1.60%
-5	2.477	1.64%
0	2.534	1.68%
5	2.592	1.72%
10	2.650	1.75%
15	2.708	1.79%
20	2.766	1.83%
25	2.824	1.87%
30	2.883	1.91%
35	2.941	1.95%
40	2.999	1.99%

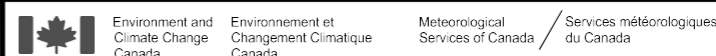


Rev	Date	Description	Drawn	Design	App'd
0	2023-12-01	ISSUED FOR TENDER	SJS	DM	BB



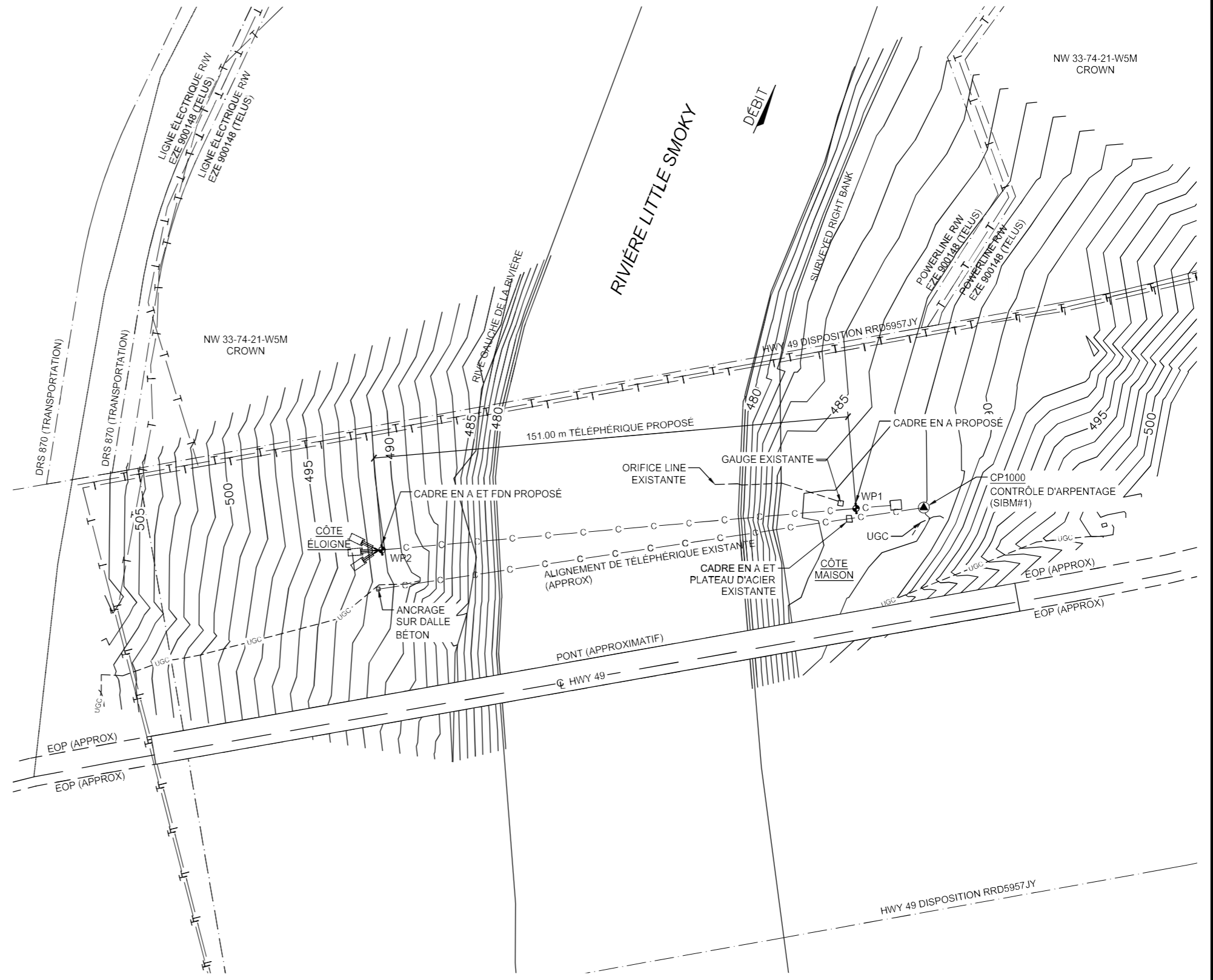
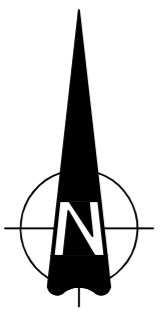
Suite 203
502 Bow Valley Trail
Canmore AB
Canada T1W 1N9
T 403 609 3992

Approved Sealed



07GH002 LA RIVIÈRE LITTLE SMOKY PRÈS GUY
TÉLÉPHÉRIQUE HYDROMÉTRIQUE
NOTES DE STRUCTURE GÉNÉRALES - FEUILLE 2

No. de dessin	
D002	
Numéro de projet	Rev.
2531-00324-01	0



REMARQUE:

L'ALIGNEMENT FINAL DU TÉLÉPHÉRIQUE DOIT ÊTRE CONFIRMÉ SUR PLACE:

- CONSIDÉRATIONS LORS DU CHOIX DE L'ALIGNEMENT FINAL:
- LE CÂBLE DOIT ÊTRE PERPENDICULAIRE AU RIVIÈRE
 - LES ÉLEVATIONS DU CÂBLE PRINCIPAL CÔTÉ MAISON ET CÔTÉ ÉLOIGNÉ DOIVENT ÊTRE ÉGALES
 - NE PAS DÉPASSER LA PORTÉE DE CONCEPTION

LORSQUE LES EMPLACEMENT ET ÉLEVATIONS DE CÂBLE FINAUX SONT CONNUS, CONTACTER L'INGÉNIEUR POUR FINALISER LES VALEURS DE FLÈCHE DE CÂBLE CHARGÉ ET DÉCHARGÉ

TABLEAU DE POINTS DE TRAVAIL (WP)			
WP NO.	DESCRIPTION	ORDONÉE	ABSCISSE
WP1	CADRE EN A - CÔTÉ MAISON	6145573.53	489763.35
WP2	CADRE EN A - CÔTÉ ÉLOIGNÉ	6145560.37	489612.92

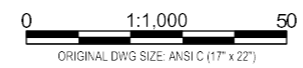
NOTES:

1. DONNÉES D'ARPENTAGE OBTENUES LE 3 OCT 2022 PAR McELHANNEY POUR LE PROJET 2531-22510-22
2. LES POINTS DE TRAVAIL SONT FOURNIS À TITRE DE RÉFÉRENCE POUR LOCALISER LE NOUVEAU TÉLÉPHÉRIQUE ET PEUVENT DEVOIR ÊTRE AJUSTÉS EN FONCTION DES CONDITIONS DU SITE.
3. LES COORDONNÉES SONT DANS LE QUADRILLAGE, À L'AIDE DE LA PROJECTION DE LA ZONE NAD83 (CSRS) UTM 11N
4. LES DIMENSIONS DE CE DESSIN SONT EN M ET MONTRÉES À LA TERRE.
5. POINTS DE REPÈRE DE CONSTRUCTION:
CP1000 (SIBM#1) PIN EN FER:
N 6145573.80, E 489784.85, ÉLÉV. 487.997 m
6. POINT DE REPÈRE PERMANENT DOIT ÊTRE INSTALLÉ SUR LE MASSIF D'ANCRAGE DE BÉTON DU CÔTÉ MAISON SELON LES SPÉCIFICATIONS DE ECC.

CE DESSIN ET CETTE CONCEPTION SONT LA PROPRIÉTÉ DE McELHANNEY ET NE DOIVENT PAS ÊTRE UTILISÉS, RÉUTILISÉS OU REPRODUITS SANS LE CONSENTEMENT DE McELHANNEY. McELHANNEY NE SERA PAS TENU RESPONSABLE DE L'UTILISATION INAPPROPRIÉE OU NON AUTORISÉE DE CE DESSIN ET CETTE CONCEPTION.

CE DESSIN ET CETTE CONCEPTION ONT ÉTÉ PRÉPARÉS POUR LE CLIENT IDENTIFIÉ, AFIN DE RÉPONDRE AUX NORMES ET AUX EXIGENCES DES ORGANISMES PUBLICS CONCERNÉS AU MOYEN DE LA PRÉPARATION, McELHANNEY, SES EMPLOYÉS, SOUS-CONSULTANTS ET MANDATAIRES NE SERONT PAS RESPONSABLES DES PERTES OU AUTRES CONSÉQUENCES RESULTANT DE L'UTILISATION OU DE LA CONFÉRENCE ACCORDÉE À CE DESSIN, OU DE TOUTE MODIFICATION APPRÉHÉE À CE DESSIN, PAR UN TIERS, Y COMPRIS LES ENTREPRENEURS, LES FOURNISSEURS, LES CONSULTANTS ET LES PARTIES PRÉVANTES, OU LEURS EMPLOYÉS OU AGENTS, SANS LE CONSENTEMENT ÉCRIT PRÉALABLE DE McELHANNEY.

LES RENSEIGNEMENTS SUR LES INSTALLATIONS SOUTERRAINES EXISTANTES PEUVENT NE PAS ÊTRE COMPLETS OR EXACTS. McELHANNEY, SES EMPLOYÉS ET ADMINISTRATEURS NE SONT PAS RESPONSABLES DE L'EMPLACEMENT DES CONDUITS SOUTERRAINS, TUYAUX, CÂBLES OU AUTRES INSTALLATIONS, OU LES SOIENT INDUITS OU OMIS DANS LE PRÉSENT PLAN, AVANT LA CONSTRUCTION. L'ENTREPRENEUR DOIT EXPOSER LES EMPACEMENTS DE TOUTES LES INSTALLATIONS EXISTANTES EN CREUSANT À LA MAIN, OU EN HYDROVAC ET INFORMER L'INGÉNIEUR/IE DES CONFLITS POTENTIELS.



1 PLAN DU SITE
ÉCHELLE 1:1000

DATE: 2024-03-07, 10:17 FILE: C:\Users\jlong\Downloads\SG2531-00324-01 D100 Site Plan_1_M1.dwg

Rev	Date	Description	Dessiné	Conçu	Appr.
0	2023-12-01	ISSUED FOR TENDER	SJS	DM	BB

Suite 203
502 Bow Valley Trail
Canmore AB
Canada T1W 1N9
T 403 609 3992

Approved Sealed

Environment and Climate Change Canada / Environnement et Changement Climatique Canada / Meteorological Services of Canada / Services météorologiques du Canada

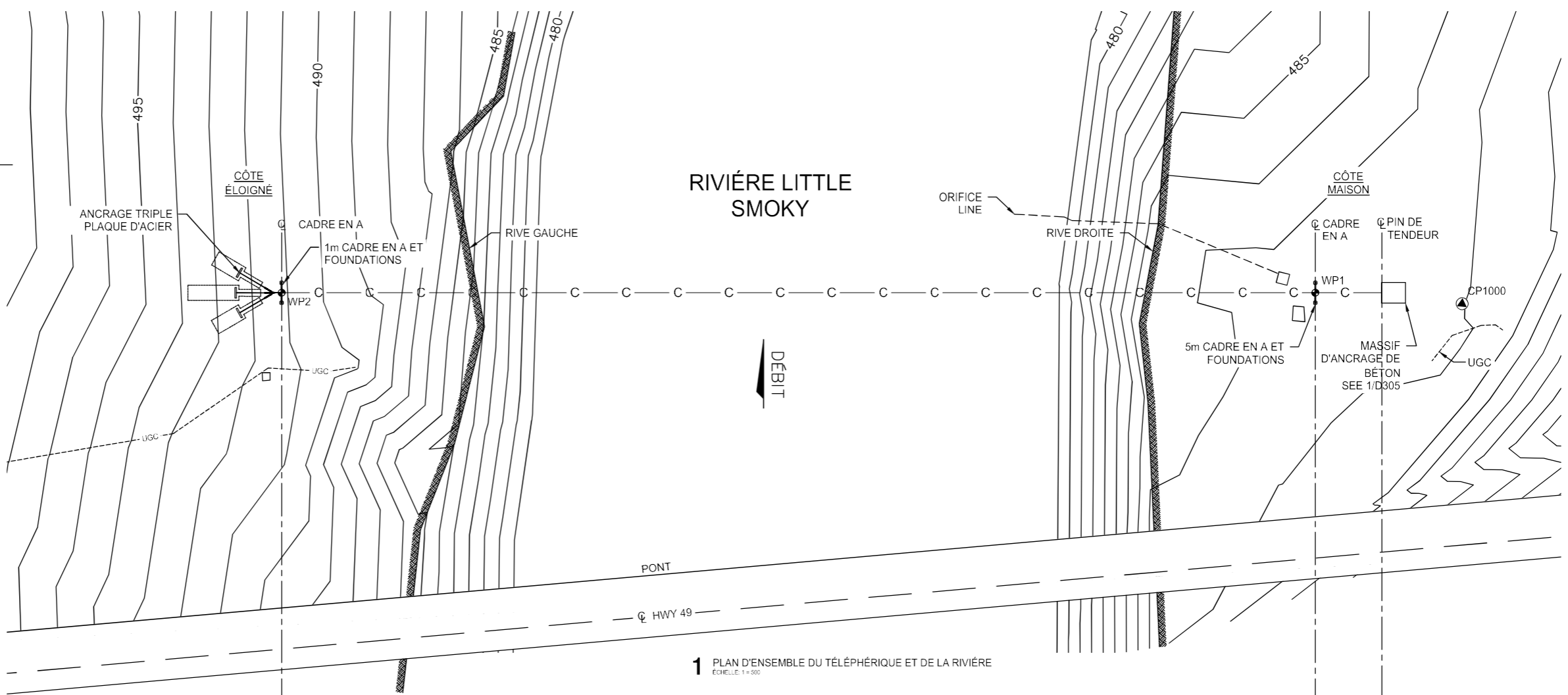
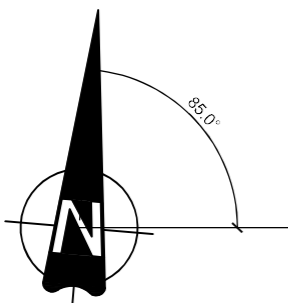
07GH002 RIVIÈRE SMOKY RIVER PRÈS GUY
TÉLÉPHÉRIQUE HYDROMÉTRIQUE
PLAN DU SITE

No. de dessin
D100

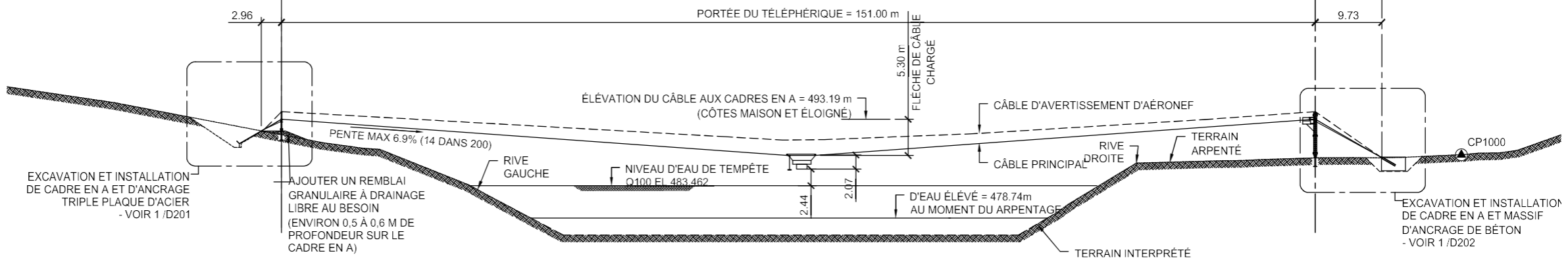
Numéro de projet
2531-00324-01

Rév.
0

DESTROY ALL PRINTS BEARING PREVIOUS REVISION



1 PLAN D'ENSEMBLE DU TÉLÉPHÉRIQUE ET DE LA RIVIÈRE
ÉCHELLE: 1 = 500



2 ÉLÉVATION D'ENSEMBLE DU TÉLÉPHÉRIQUE ET DE LA RIVIÈRE
ÉCHELLE: 1 = 500 (REGARD EN AVANT)



CE Dessin ET CETTE CONCEPTION SONT LA PROPRIÉTÉ DE MCELHANNÉY ET NE DOIVENT PAS ÊTRE UTILISÉS, RÉUTILISÉS OU REPRODUITS SANS LE CONSENTEMENT DE MCELHANNÉY. MCELHANNÉY NE SERA PAS TENU RESPONSABLE DE L'UTILISATION INAPPROPRIÉE OU NON AUTORISÉE DE CE Dessin ET CETTE CONCEPTION.

CE Dessin ET CETTE CONCEPTION ONT ÉTÉ PRÉPARÉS POUR LE CLIENT IDENTIFIÉ, AFIN DE RÉPONDRE AUX NORMES ET AUX EXIGENCES DES ORGANISMES PUBLICS CONCERNÉS AU MOMENT DE LA PRÉPARATION. MCELHANNÉY, SES EMPLOYÉS, SES CONSULTANTS ET MANDATAIRES NE SERONT PAS RESPONSABLES DES PERTES OU AUTRES CONSÉQUENCES RESULTANT DE L'UTILISATION OU DE LA CONFÉRENCE ACCORDÉE À CE Dessin, OU DE TOUTE MODIFICATION APPRÉHÉE À CE Dessin, PAR UN TIERS, Y COMPRIS LES ENTREPRENEURS, LES FOURNISSEURS, LES CONSULTANTS ET LES PARTIES PRÉVANTES, OU LEURS EMPLOYÉS OU AGENTS, SANS LE CONSENTEMENT ÉCRIT PRÉALABLE DE MCELHANNÉY.

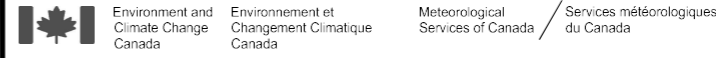
LES RENSEIGNEMENTS SUR LES INSTALLATIONS SOUTERRAINES EXISTANTES PEUVENT NE PAS ÊTRE COMPLETS OR EXACTS. MCELHANNÉY, SES EMPLOYÉS ET ADMINISTRATEURS NE SONT PAS RESPONSABLES DE L'EMPLACEMENT DES CONDUITS SOUTERRAINS, TUYAUX, CÂBLES OU AUTRES INSTALLATIONS, OU LES SOIENT INDICÉS OU OMMIS DANS LE PRÉSENT PLAN. AVANT LA CONSTRUCTION, L'ENTREPRENEUR DOIT EXPOSER LES EMPLOIS DE TOUTES LES INSTALLATIONS EXISTANTES EN CREUSANT À LA MAIN OU EN HYDROVAC ET INFORMER L'INGÉNIEURIEUR DES CONFLITS POTENTIELS.

Rev	Date	Description	Dessiné	Conçu	Appr.
0	2023-12-01	ÉMIS POUR APPEL D'OFFRES	SJS	DM	BB



Suite 203
502 Bow Valley Trail
Canmore AB
Canada T1W 1N9
T 403 609 3992

Approved Sealed

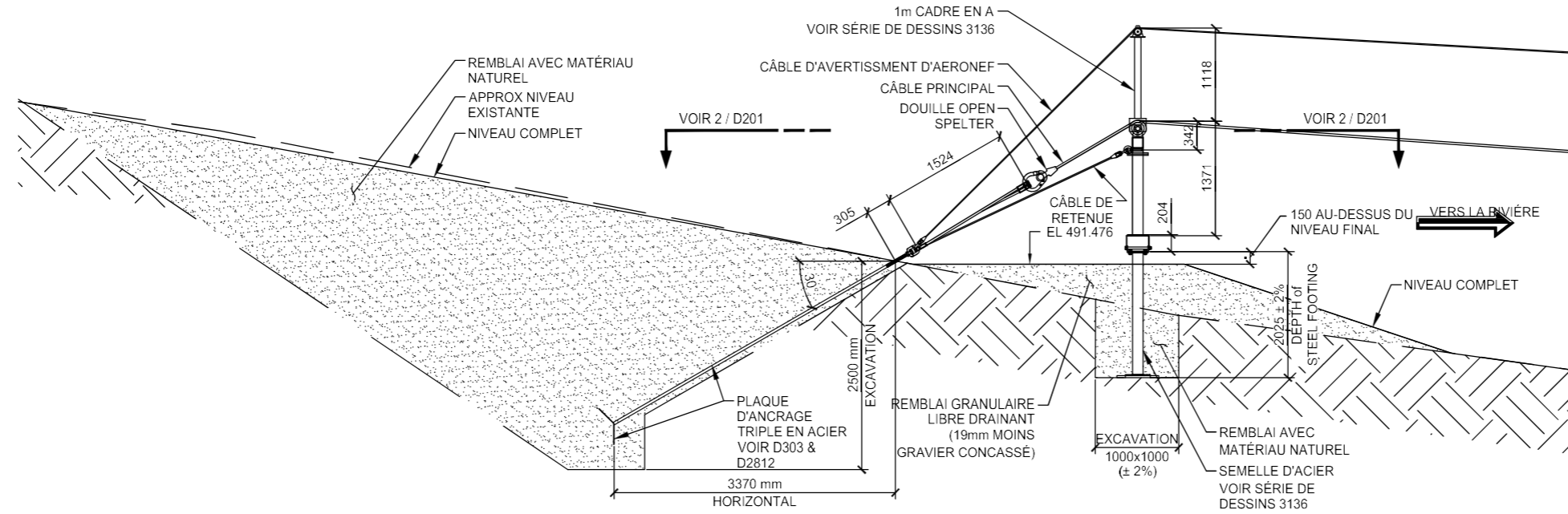


**07GH002 RIVIÈRE LITTLE SMOKY
PRÈS GUY
TÉLÉPHÉRIQUE HYDROMÉTRIQUE
PLAN D'ENSEMBLE**

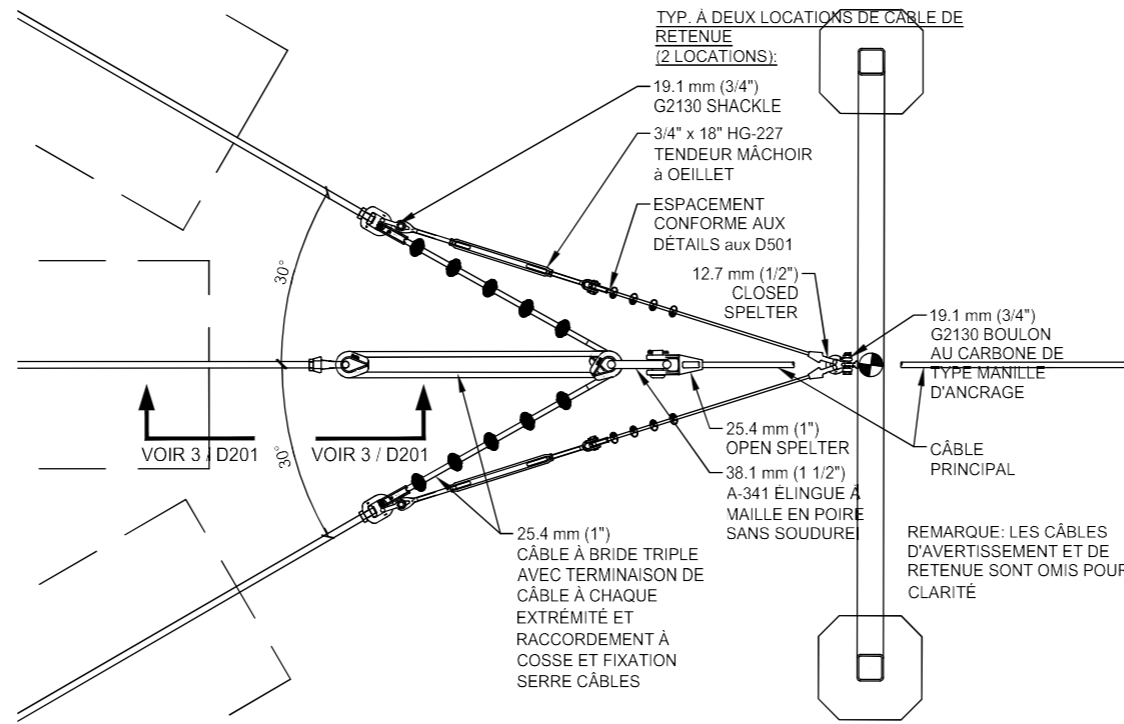
No. de dessin	
D101	
Numéro de projet	Rév.
2531-00324-01	0

DESTROY ALL PRINTS BEARING PREVIOUS REVISION

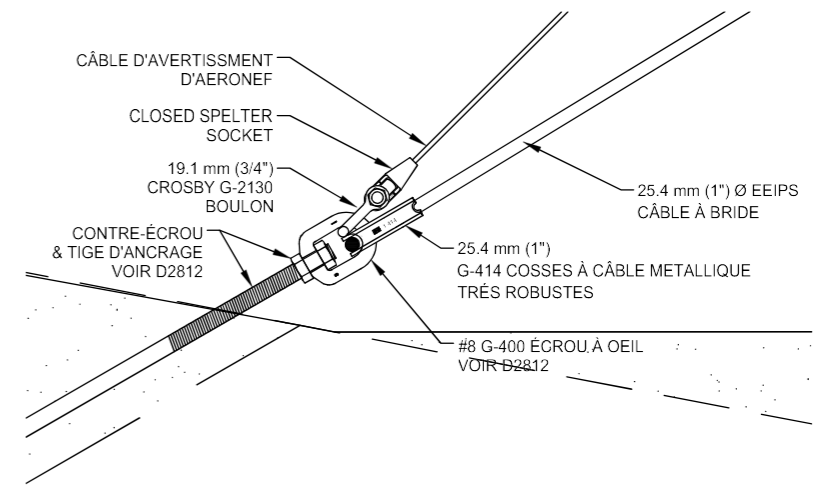
McElhanney ANSIC - 2021-12-08



1 CADRE EN A & LA PLAQUE D'ANCRAGE EN ACIER TRIPLE - SECTION
ÉCHELLE: 1 = 50



2 DISPOSITION DES CONNEXIONS DU MATÉRIEL - VUE EN PLAN
SCALE: 1 = 25



3 DÉTAIL DE CONNEXION D-RING - VUE DE SECTION
SCALE: 1 = 10

REMARQUE: LES DIMENSIONS SONT EN mm SAUF INDICATION CONTRAIRE.

CE DESSIN ET CETTE CONCEPTION SONT LA PROPRIÉTÉ DE MCELHANNY ET NE DOIVENT PAS ÊTRE UTILISÉS, RÉUTILISÉS OU REPRODUITS SANS LE CONSENTEMENT DE MCELHANNY. MCELHANNY NE SERA PAS TENU RESPONSABLE DE L'UTILISATION INAPPROPRIÉE OU NON AUTORISÉE DE CE DESSIN ET CETTE CONCEPTION.

CE DESSIN ET CETTE CONCEPTION ONT ÉTÉ PRÉPARÉS POUR LE CLIENT IDENTIFIÉ, AFIN DE RÉPONDRE AUX NORMES ET AUX EXIGENCES DES ORGANISMES PUBLICS CONCERNÉS AU MOYEN DE LA PRÉPARATION, MCELHANNY, SES EMPLOYÉS, SOUS-CONSULTANTS ET MANDATAIRES NE SERONT PAS RESPONSABLES DES PERTES OU AUTRES CONSÉQUENCES RESULTANT DE L'UTILISATION OU DE LA CONFÉRENCE ACCORDÉE À CE DESSIN, OU DE TOUTE MODIFICATION APPROPRIÉE À CE DESSIN, PAR UN TIERS, Y COMPRIS LES ENTREPRENEURS, LES FOURNISSEURS, LES CONSULTANTS ET LES PARTIES PRÉVANTES, OU LEURS EMPLOYÉS OU AGENTS, SANS LE CONSENTEMENT ÉCRIT PRÉALABLE DE MCELHANNY.

LES RENSEIGNEMENTS SUR LES INSTALLATIONS SOUTERRAINES EXISTANTES PEUVENT NE PAS ÊTRE COMPLETS OR EXACTS. MCELHANNY, SES EMPLOYÉS ET ADMINISTRATEURS NE SONT PAS RESPONSABLES DE L'EMPLACEMENT DES CONDUITS SOUTERRAINS, TUYAUX, CÂBLES OU AUTRES INSTALLATIONS, OU LES SONT INDICÉS OU OMIS DANS LE PRÉSENT PLAN, AVANT LA CONSTRUCTION. L'ENTREPRENEUR DOIT EXPOSER LES EMPLOIS DE TOUTES LES INSTALLATIONS EXISTANTES EN CREUSANT À LA MAIN OU EN HYDROVAC ET INFORMER L'INGÉNIEUR/DES CONFLITS POTENTIELS.

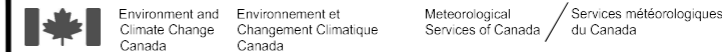
DATE: 2024-03-07, 10:18 FILE: C:\Users\lronj\Downloads\SG2531-00324-01 D201 A-Frame & Anchorage Section.dwg

Rev	Date	Description	Dessiné	Conçu	Appr.
0	2023-12-01	ISSUED FOR TENDER	SJS	DM	BB



Suite 203
502 Bow Valley Trail
Canmore AB
Canada T1W 1N9
T 403 609 3992

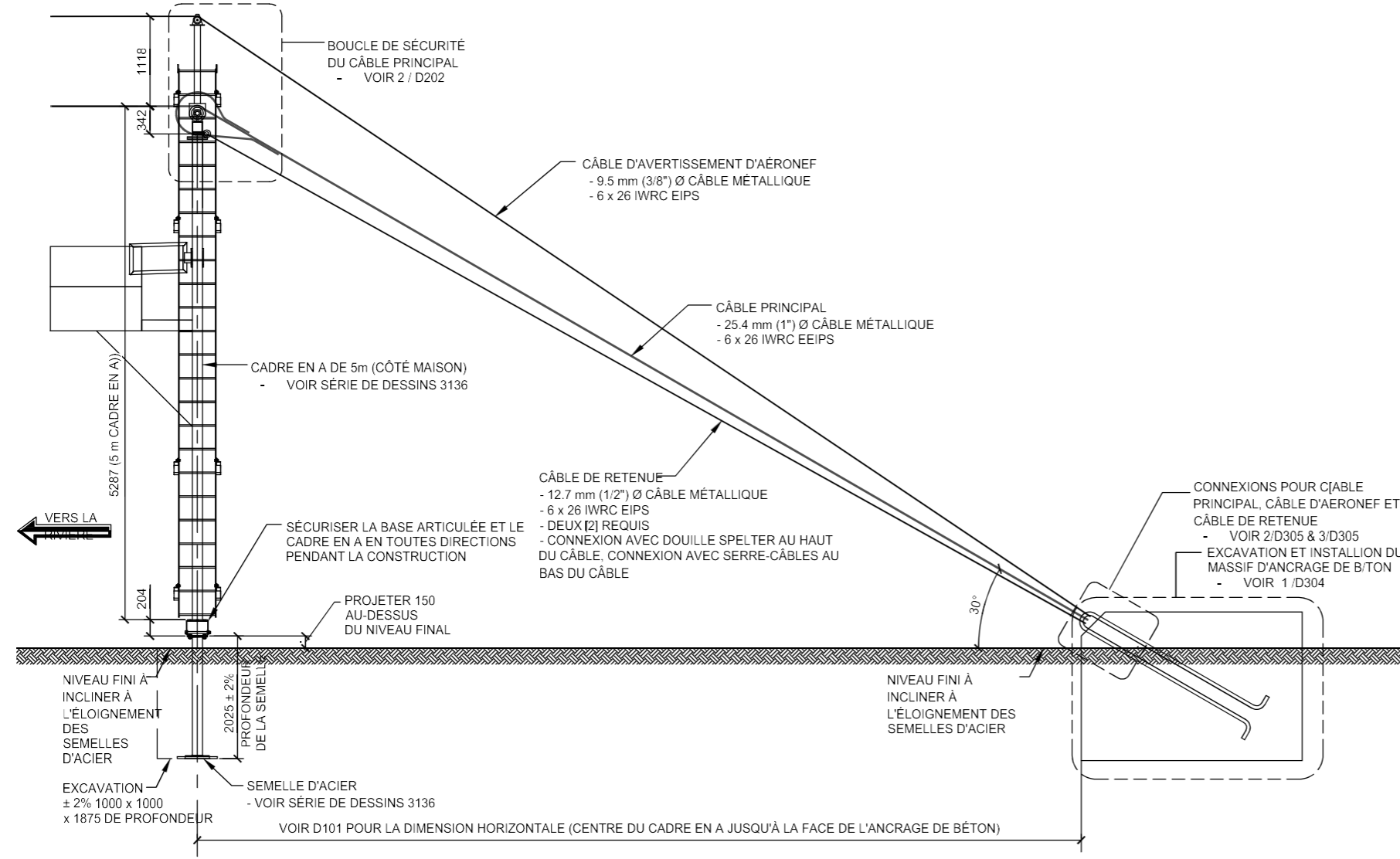
Approved Sealed



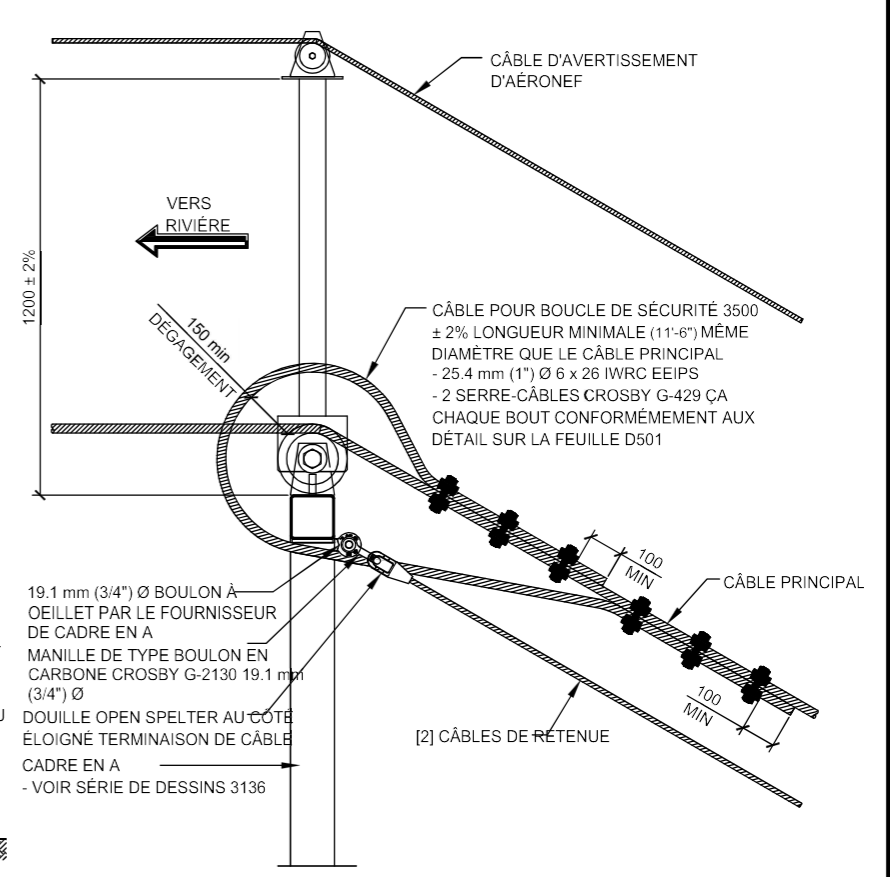
07GH002 RIVIÈRE LITTLE SMOKY PRÈS GUY
TÉLÉPHÉRIQUE HYDROMÉTRIQUE
CADRE EN A ET PLAQUES D'ANCRAGE EN ACIER

No. de dessin	
D201	
Numéro de projet	Rév.
2531-00324-01	0

DESTROY ALL PRINTS BEARING PREVIOUS REVISION



1 SECTION DU CADRE EN A ET DU MASSIF D'ANCRAGE DE BÉTON
ÉCHELLE: 1 = 50



2 DÉTAIL DE LA BOUCLE DE SÉCURITÉ DU CÂBLE PRINCIPAL
ÉCHELLE: 1 = 15

REMARQUE: LES DIMENSIONS SONT EN mm SAUF INDICATION CONTRAIRE.



DATE: 2024-03-07, 10:36 FILE: C:\Users\lcom\Downloads\SG2531-00324-01 D202 A-Frame & Anchorage Section-Concrete.dwg

CE DESSIN ET CETTE CONCEPTION SONT LA PROPRIÉTÉ DE MCELHANNÉY ET NE DOIVENT PAS ÊTRE UTILISÉS, REUTILISÉS OU REPRODUITS SANS LE CONSENTEMENT DE MCELHANNÉY. MCELHANNÉY NE SERA PAS TENU RESPONSABLE DE L'UTILISATION INAPPROPRIÉE OU NON AUTORISÉE DE CE DESSIN ET CETTE CONCEPTION.

CE DESSIN ET CETTE CONCEPTION ONT ÉTÉ PRÉPARÉS POUR LE CLIENT IDENTIFIÉ, AFIN DE RÉPONDRE AUX NORMES ET AUX EXIGENCES DES ORGANISMES PUBLICS CONCERNÉS AU MOMENT DE LA PRÉPARATION. MCELHANNÉY, SES EMPLOYÉS, SES CONSULTANTS ET MANDATAIRES NE SERONT PAS RESPONSABLES DES PERTES OU AUTRES CONSÉQUENCES RESULTANT DE L'UTILISATION OU DE LA CONFÉRENCE ACCORDÉE À CE DESSIN, OU DE TOUTE MODIFICATION APPROPRIÉE À CE DESSIN, PAR UN TIERS, Y COMPRIS LES ENTREPRENEURS, LES FOURNISSEURS, LES CONSULTANTS ET LES PARTIES PRÉVANTES, OU LEURS EMPLOYÉS OU AGENTS, SANS LE CONSENTEMENT ÉCRIT PRÉALABLE DE MCELHANNÉY.

LES RENSEIGNEMENTS SUR LES INSTALLATIONS SOUTERRAINES EXISTANTES PEUVENT NE PAS ÊTRE COMPLETS OR EXACTS. MCELHANNÉY, SES EMPLOYÉS ET ADMINISTRATEURS NE SONT PAS RESPONSABLES DE L'EMPLACEMENT DES CONDUITS SOUTERRAINS, TUYAUX, CÂBLES OU AUTRES INSTALLATIONS, OU LES SOIENT INDICÉS OU OMS DANS LE PRÉSENT PLAN, AVANT LA CONSTRUCTION. L'ENTREPRENEUR DOIT EXPOSER LES EMPLOIS DE TOUTES LES INSTALLATIONS EXISTANTES EN CREUSANT À LA MAIN OU EN HYDROVAC ET INFORMER L'INGÉNIEUR/DES CONFLITS POTENTIELS.

Rev	Date	Description	Dessiné	Conçu	Appr.
0	2023-12-01	ÉMIS POUR APPEL D'OFFRES	SJS	DM	BB

McElhanney

Suite 203
502 Bow Valley Trail
Canmore AB
Canada T1W 1N9
T 403 609 3992

Approved Sealed

Environment and Climate Change Canada / Environnement et Changement Climatique Canada / Meteorological Services of Canada / Services météorologiques du Canada

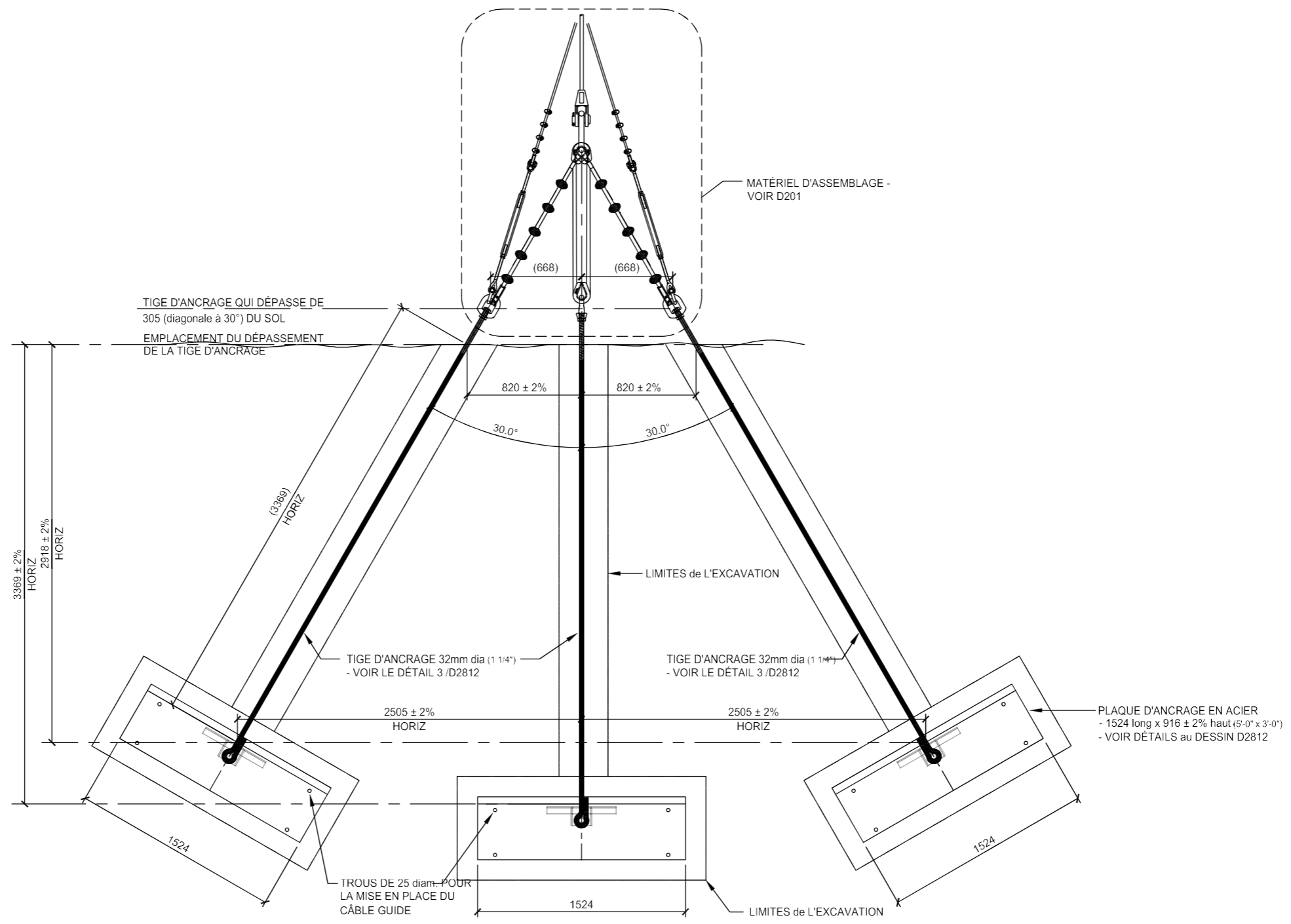
07GH002 RIVIÈRE LITTLE SMOKY PRÈS GUY
TÉLÉPHÉRIQUE HYDROMÉTRIQUE
CADRE EN A ET ANCRAGE DE BÉTON

No. de dessin
D202

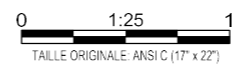
Numéro de projet
2531-00324-01

Rév.
0

DESTROY ALL PRINTS BEARING PREVIOUS REVISION



1 ARRANGEMENT D'ANCRAGE EN ACIER TRIPLE
ÉCHELLE: 1 = 25



CE DESSIN ET CETTE CONCEPTION SONT LA PROPRIÉTÉ DE MCELHANNEY ET NE DOIVENT PAS ÊTRE UTILISÉS, REPRODUITS OU REPRODUITS SANS LE CONSENTEMENT DE MCELHANNEY. MCELHANNEY NE SERA PAS TENU RESPONSABLE DE L'UTILISATION INAPPROPRIÉE OU NON AUTORISÉE DE CE DESSIN ET CETTE CONCEPTION.

CE DESSIN ET CETTE CONCEPTION ONT ÉTÉ PRÉPARÉS POUR LE CLIENT IDENTIFIÉ, AFIN DE RÉPONDRE AUX NORMES ET AUX EXIGENCES DES ORGANISMES PUBLICS CONCERNÉS AU MOMENT DE LA PRÉPARATION. MCELHANNEY, SES EMPLOYÉS, SES CONSULTANTS ET MANDATAIRES NE SERONT PAS RESPONSABLES DES PERTES OU AUTRES CONSÉQUENCES RESULTANT DE L'UTILISATION OU DE LA CONFIDANCE ACCORDÉE À CE DESSIN, OU DE TOUTE MODIFICATION APPROPRIÉE À CE DESSIN, PAR UN TIERS, Y COMPRIS LES ENTREPRENEURS, LES FOURNISSEURS, LES CONSULTANTS ET LES PARTIES PRÉVANTES, OU LEURS EMPLOYÉS OU AGENTS, SANS LE CONSENTEMENT ÉCRIT PRÉALABLE DE MCELHANNEY.

LES RENSEIGNEMENTS SUR LES INSTALLATIONS SOUTERRAINES EXISTANTES PEUVENT NE PAS ÊTRE COMPLETS OR EXACTS. MCELHANNEY, SES EMPLOYÉS ET ADMINISTRATEURS NE SONT PAS RESPONSABLES DE L'EMPLACEMENT DES CONDUITS SOUTERRAINS, TUYAUX, CÂBLES OU AUTRES INSTALLATIONS, OU LES SOIENT NOUVEAUX OU EXISTANTS DANS LE PRÉSENT PLAN, AVANT LA CONSTRUCTION. L'ENTREPRENEUR DOIT EXPOSER LES EMPLOIS DE TOUTES LES INSTALLATIONS EXISTANTES EN CREUSANT À LA MAIN OU EN HYDROVAC ET INFORMER L'INGÉNIEURIE DES CONFLITS POTENTIELS.

Rev	Date	Description	Dessiné	Conçu	Appr.
0	2023-12-01	ISSUED FOR TENDER	SJS	DM	BB

McElhanney

Suite 203
502 Bow Valley Trail
Canmore AB
Canada T1W 1N9
T. 403.609.3992

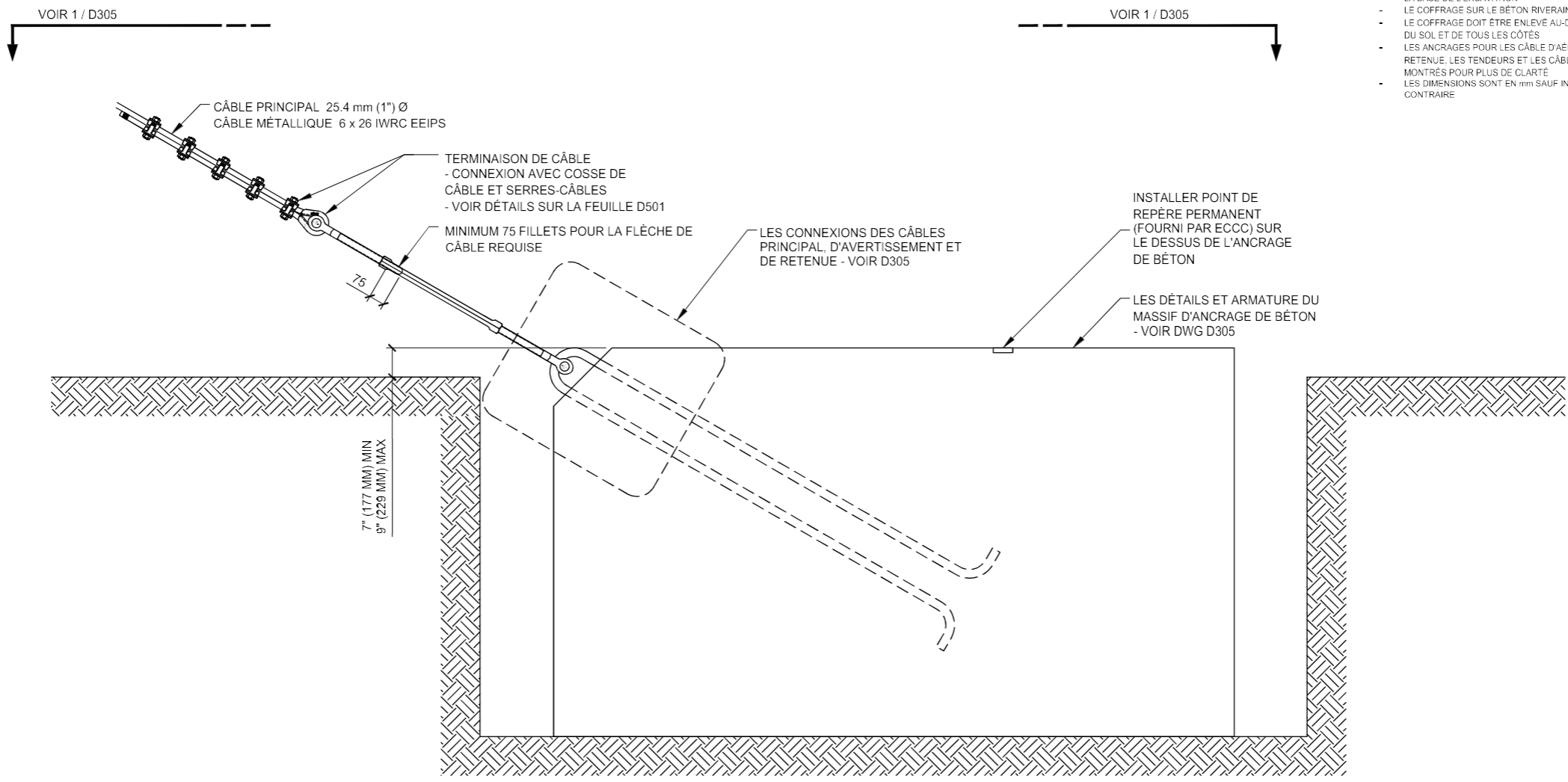
Environment and Climate Change Canada / Environnement et Changement Climatique Canada / Meteorological Services of Canada / Services météorologiques du Canada

07GH002 RIVIÈRE LITTLE SMOKY PRÈS GUY
TÉLÉPHÉRIQUE HYDROMÉTRIQUE
DISPOSITION DE LA PLAQUE D'ANCRAGE EN ACIER TRIPLE

No. de dessin
D303

Numéro de projet
2531-00324-01

Rév.
0



- SOL NON PERTURBÉ OU SOL SUFFISAMMENT COMPACTÉ A LA BASE DE L'EXCAVATION
- LE COFFRAGE SUR LE BÉTON RIVERAIN DOIT ÊTRE ENLEVÉ
- LE COFFRAGE DOIT ÊTRE ENLEVÉ AU-DESSOUS DU NIVEAU DU SOL ET DE TOUS LES CÔTÉS
- LES ANCRAGES POUR LES CÂBLE D'AÉRONEF ET DE RETENUE. LES TENDEURS ET LES CÂBLES NE SONT PAS MONTRÉS POUR PLUS DE CLARTÉ
- LES DIMENSIONS SONT EN mm SAUF INDICATION CONTRAIRE

1 SECTION D'EXCAVATION ET INSTALLATION DU MASSIF D'ANCRAGE DE BÉTON
ÉCHELLE: 1 = 20



CE DESSIN ET CETTE CONCEPTION SONT LA PROPRIÉTÉ DE MCELHANNEY ET NE DOIVENT PAS ÊTRE REUTILISÉS OU REPRODUITS SANS LE CONSENTEMENT DE MCELHANNEY. MCELHANNEY NE SERA PAS TENU RESPONSABLE DE L'UTILISATION INAPPROPRIÉE OU NON AUTORISÉE DE CE DESSIN ET CETTE CONCEPTION.

CE DESSIN ET CETTE CONCEPTION ONT ÉTÉ PRÉPARÉS POUR LE CLIENT IDENTIFIÉ, AFIN DE RÉPONDRE AUX NORMES ET AUX EXIGENCES DES ORGANISMES PUBLICS CONCERNÉS AU MOMENT DE LA PRÉPARATION. MCELHANNEY, SES EMPLOYÉS, SOUS-CONSULTANTS ET MANDATAIRES NE SERONT PAS RESPONSABLES DES PERTES OU AUTRES CONSÉQUENCES RESULTANT DE L'UTILISATION OU DE LA CONFIANCE ACCORDÉE À CE DESSIN, OU DE TOUTE MODIFICATION APPROPRIÉE À CE DESSIN, PAR UN TERS, Y COMPRIS LES ENTREPRENEURS, LES FOURNISSEURS, LES CONSULTANTS ET LES PARTIES PRÉVANTES, OU LEURS EMPLOYÉS OU AGENTS, SANS LE CONSENTEMENT ÉCRIT PRÉALABLE DE MCELHANNEY.

LES RENSEIGNEMENTS SUR LES INSTALLATIONS SOUTERRAINES EXISTANTES PEUVENT NE PAS ÊTRE COMPLETS OR EXACTS. MCELHANNEY, SES EMPLOYÉS ET ADMINISTRATEURS NE SONT PAS RESPONSABLES DE L'EMPLACEMENT DES CONDUITS SOUTERRAINS, TUYAUX, CÂBLES OU AUTRES INSTALLATIONS, OU LES SOIENT INDICÉS OU OMS DANS LE PRÉSENT PLAN. AVANT LA CONSTRUCTION, L'ENTREPRENEUR DOIT EXPOSER LES EMPLOIS DE TOUTES LES INSTALLATIONS EXISTANTES EN CREUSANT À LA MAIN OU EN HYDROVAC ET INFORMER L'INGÉNIEUR DES CONFLITS POTENTIELS.

Rev	Date	Description	Dessiné	Conçu	Appr.
0	2023-12-01	ÉMIS POUR APPEL D'OFFRES	SJS	DM	BB



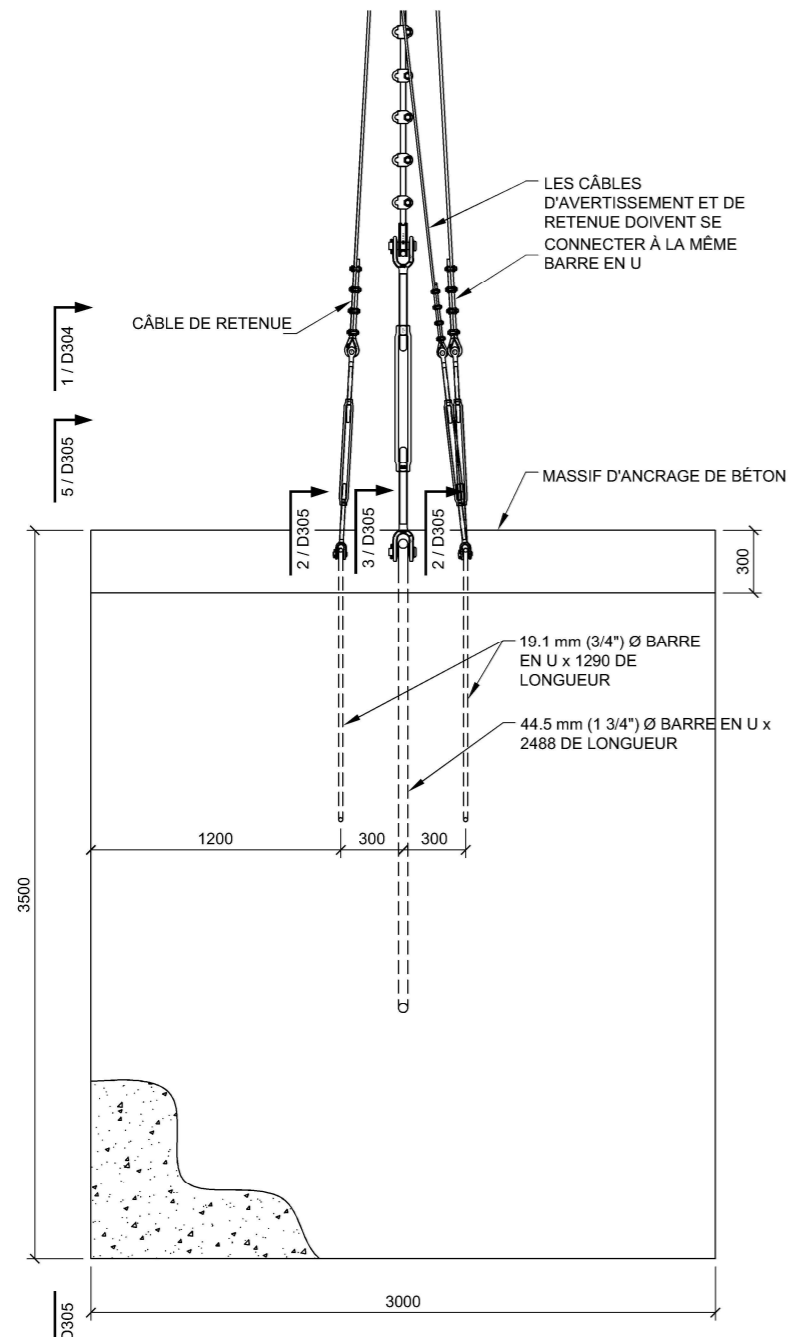
Suite 203
502 Bow Valley Trail
Canmore AB
Canada T1W 1N9
T.403.609.3992

Approved Sealed

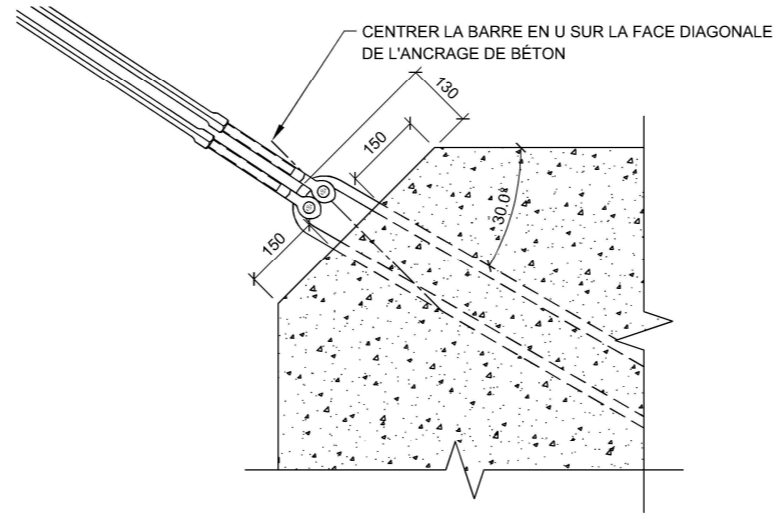
Environment and Climate Change Canada / Environnement et Changement Climatique Canada / Meteorological Services of Canada / Services météorologiques du Canada

07GH002 RIVIÈRE LITTLE SMOKY PRÉS GUY
HYDROMETRIC CABLEWAY REBUILD ANCRAGE DE BÉTON

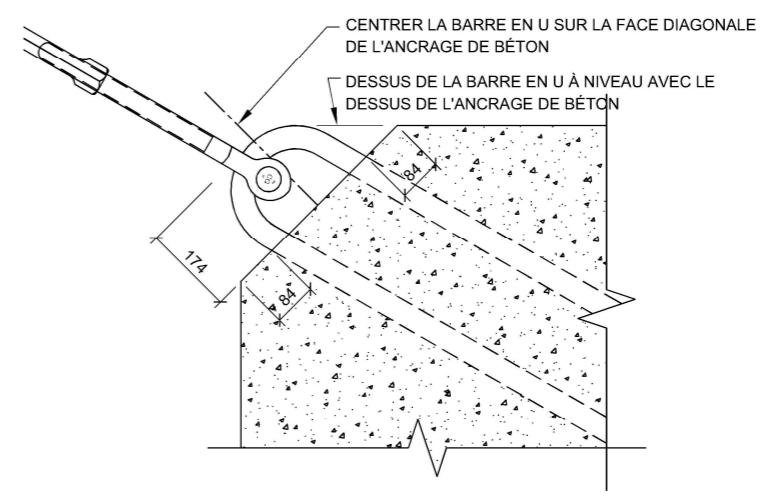
No. de desin	
D304	
Numéro de projet	Rév.
2531-00324-01	0



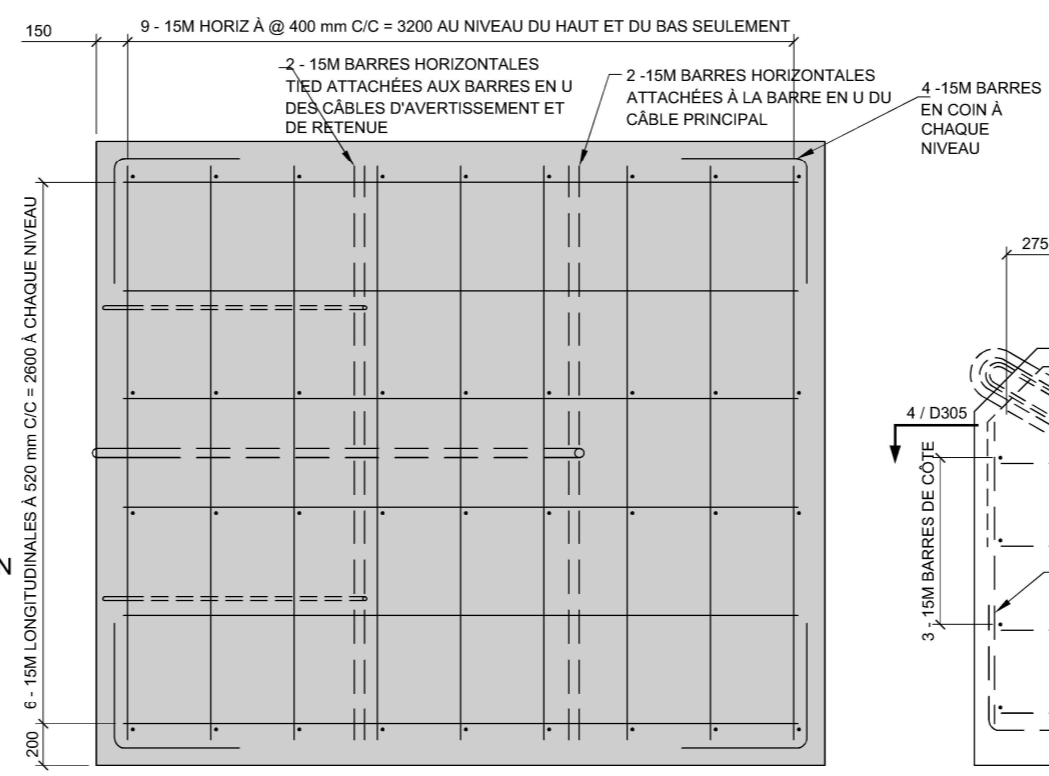
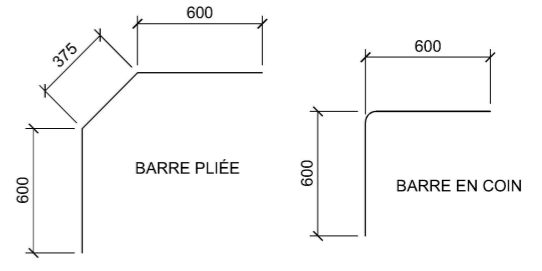
1 CONFIGURATION DU MASSIF D'ANCRAGE DE BÉTON
ÉCHELLE: 1 = 25



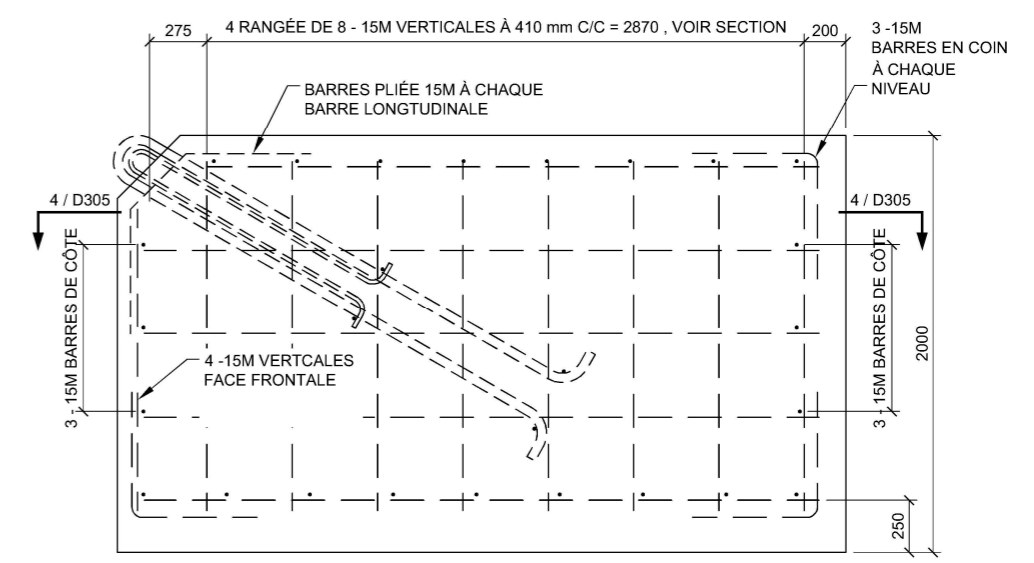
2 CONNEXION DES CÂBLES D'AVERTISSEMENT ET DE RETENUE
SCALE: 1 = 10



3 CONNEXION DU CÂBLE PRINCIPAL
ÉCHELLE: 1 = 10



4 SECTION - ARMATURE DE L'ANCRAGE DE BÉTON
ÉCHELLE: 1 = 25



5 ÉLÉVATION - ARMATURE DE L'ANCRAGE DE BÉTON
ÉCHELLE: 1 = 25

CE Dessin ET CETTE CONCEPTION SONT LA PROPRIÉTÉ DE McELHANNEY ET NE DOIVENT PAS ÊTRE UTILISÉS, RÉUTILISÉS OU REPRODUITS SANS LE CONSENTEMENT DE McELHANNEY. McELHANNEY NE SERA PAS TENU RESPONSABLE DE L'UTILISATION INAPPROPRIÉE OU NON AUTORISÉ DE CE Dessin ET CETTE CONCEPTION.

CE Dessin ET CETTE CONCEPTION ONT ÉTÉ PRÉPARÉS POUR LE CLIENT IDENTIFIÉ, AFIN DE RÉPONDRE AUX NORMES ET AUX EXIGENCES DES ORGANISMES PUBLICS CONCERNÉS AU MOMENT DE LA PRÉPARATION. McELHANNEY, SES EMPLOYÉS, SES CONSULTANTS ET MANDATAIRES NE SERONT PAS RESPONSABLES DES PERTES OU AUTRES CONSÉQUENCES RESULTANT DE L'UTILISATION OU DE LA CONFIANCE ACCORDÉE À CE Dessin, OU DE TOUTE MODIFICATION APPRÔPRIÉE À CE Dessin, PAR UN TIERS, Y COMPRIS LES ENTREPRENEURS, LES FOURNISSEURS, LES CONSULTANTS ET LES PARTIES PRENANTES, OU LEURS EMPLOYÉS OU AGENTS, SANS LE CONSENTEMENT ÉCRIT PRÉALABLE DE McELHANNEY.

LES RENSEIGNEMENTS SUR LES INSTALLATIONS SOUTERRAINES EXISTANTES PEUVENT NE PAS ÊTRE COMPLETS OR EXACTS. McELHANNEY, SES EMPLOYÉS ET ADMINISTRATEURS NE SONT PAS RESPONSABLES DE L'EMPLACEMENT DES CONDUITS SOUTERRAINS, TUYAUX, CÂBLES OU AUTRES INSTALLATIONS, QU'ILS SOIENT INDICÉS OU OMISS DANS LE PRÉSENT PLAN, AVANT LA CONSTRUCTION. L'ENTREPRENEUR DOIT EXPOSER LES EMPACEMENTS DE TOUTES LES INSTALLATIONS EXISTANTES EN CREUSANT À LA MAIN OU EN HYDROVAC ET INFORMER L'INGÉNIEUR(IE) DES CONFLITS POTENTIELS.

REMARQUE: LES DIMENSIONS SONT EN mm SAUF INDICATION CONTRAIRE.

Rev	Date	Description	Dessiné	Conçu	Appr.
0	2023-12-01	ÉMIS POUR APPEL D'OFFRES	SJS	DM	BB



Suite 203
502 Bow Valley Trail
Canmore AB
Canada T1W 1N9
T 403 609 3992

Approved Sealed

Environment and Climate Change Canada / Environnement et Changement Climatique Canada / Meteorological Services of Canada / Services météorologiques du Canada

07GH002 RIVIÈRE LITTLE SMOKY PRÈS GUY
TÉLÉPHÉRIQUE HYDROMÉTRIQUE
DÉTAILS D'ARMATURE DE L'ANCRAGE DE BÉTON

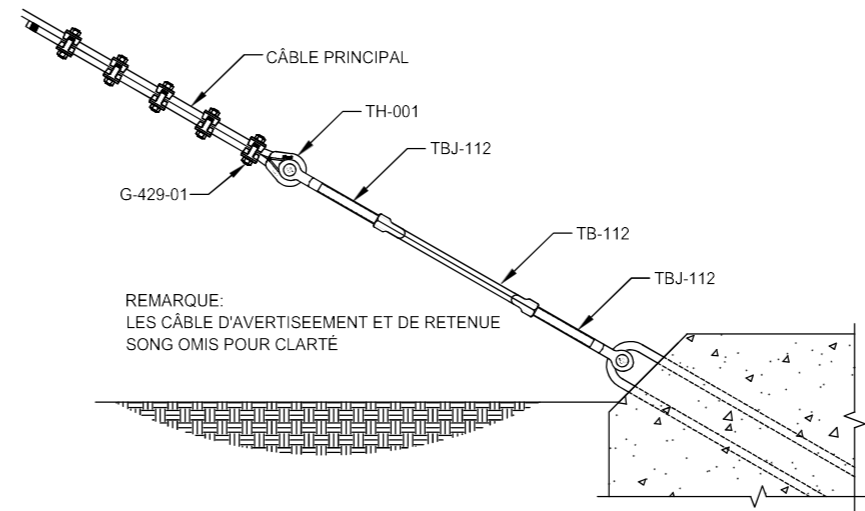
No. de Dessin
D305

Numéro de projet
2531-00324-01

Rév.
0

MATÉRIAUX POUR CÂBLES	
ID #	DESCRIPTION
G-429-01	CROSBY 429 SERRE-CÂBLE 25.4 mm (1") Ø
G-429-12	CROSBY 429 SERRE-CÂBLE 12.7 mm (1/2") Ø
G-429-38	CROSBY 429 SERRE-CÂBLE 9.5 mm (3/8") Ø
TH-001	COSSE DE CÂBLE 25.4 mm (1")
TH-012	COSSE DE CÂBLE 12.7 mm (1/2")
TH-038	COSSE DE CÂBLE 9.5 mm (3/8")
TB-112	TENDEUR 38.1 mm (1 1/2")
TB-034	TENDEUR 19.1 mm (3/4")
TBJ-112	BOUT À MÂCHOIRE 38.1 mm (1 1/2") Ø
TBJ-034	BOUT À MÂCHOIRE 19.1 mm (3/4") Ø
CÂBLE PRINCIPAL ET BOUCLE DE SÉCURITÉ	25.4 mm (1") Ø GALV. 6X26 EEIPS IWRC
CÂBLE DE RETENUE	12.7 mm (1/2") Ø GALV. 6X26 EIPS IWRC
CÂBLE DE MESSAGER	9.5 mm (3/8") Ø GALV 6X26 EEIPS IWRC

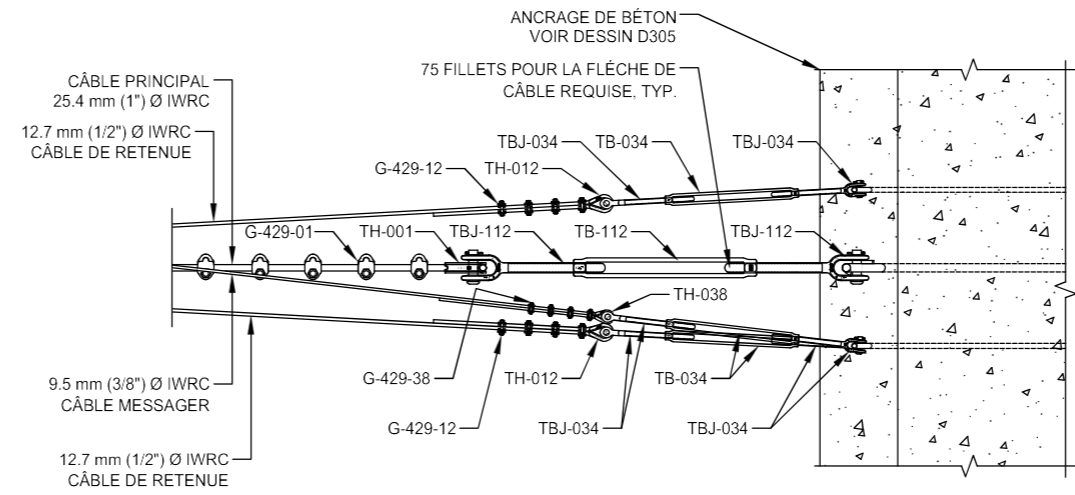
REMARQUE: LES DIMENSIONS SONT EN mm SAUF INDICATION CONTRAIRE.



REMARQUE:
LES CÂBLE D'AVERTISEMENT ET DE RETENUE
SONT OMIS POUR CLARTÉ

CÔTE MAISON - ÉLÉVATION

ÉCHELLE 1:20



CÔTE MAISON - PLAN

ÉCHELLE 1:20

CE DESSIN ET CETTE CONCEPTION SONT LA PROPRIÉTÉ DE McELHANNEY ET NE DOIVENT PAS ÊTRE UTILISÉS, RÉUTILISÉS OU REPRODUITS SANS LE CONSENTEMENT DE McELHANNEY. McELHANNEY NE SERA PAS TENU RESPONSABLE DE L'UTILISATION INAPPROPRIÉE OU NON AUTORISÉE DE CE DESSIN ET CETTE CONCEPTION.

CE DESSIN ET CETTE CONCEPTION ONT ÉTÉ PRÉPARÉS POUR LE CLIENT IDENTIFIÉ AFIN DE RÉPONDRE AUX NORMES ET AUX EXIGENCES DES ORGANISMES PUBLICS CONCERNÉS AU MOMENT DE LA PRÉPARATION. McELHANNEY, SES EMPLOYÉS, SES CONSULTANTS ET MANDATAIRES NE SERONT PAS RESPONSABLES DES PERTES OU AUTRES CONSÉQUENCES RÉSULTANT DE L'UTILISATION OU DE LA CONFIANCE ACCORDÉE À CE DESSIN, OU DE TOUTE MODIFICATION APPRÉHÉE À CE DESSIN PAR UN TIERS, Y COMPRIS LES ENTREPRENEURS, LES FOURNISSEURS, LES CONSULTANTS ET LES PARTIES PRÉVANTES, OU LEURS EMPLOYÉS OU AGENTS, SANS LE CONSENTEMENT ÉCRIT PRÉALABLE DE McELHANNEY.

LES RENSEIGNEMENTS SUR LES INSTALLATIONS SOUTERRAINES EXISTANTES PEUVENT NE PAS ÊTRE COMPLETS OR EXACTS. McELHANNEY, SES EMPLOYÉS ET ASINISTRATEURS NE SONT PAS RESPONSABLES DE L'EMPLACEMENT DES CONDUITS SOUTERRAINS, TUYAUX, CÂBLES OU AUTRES INSTALLATIONS, OÙ ILS SOIENT INDICÉS OU OMS DANS LE PRÉSENT PLAN, AVANT LA CONSTRUCTION. L'ENTREPRENEUR DOIT EXPOSER LES EMPACEMENTS DE TOUTES LES INSTALLATIONS EXISTANTES EN CREUSANT À LA MAIN, OU EN HYDROVAC ET INFORMER L'INGÉNIEUR/IE DES CONFLITS POTENTIELS.

Rev	Date	Description	Dessiné	Conçu	Appr.
0	2023-12-01	ISSUED FOR TENDER	SJS	DM	BB

McElhanney

Suite 203
502 Bow Valley Trail
Canmore AB
Canada T1W 1N9
T 403 609 3992

Approved Sealed

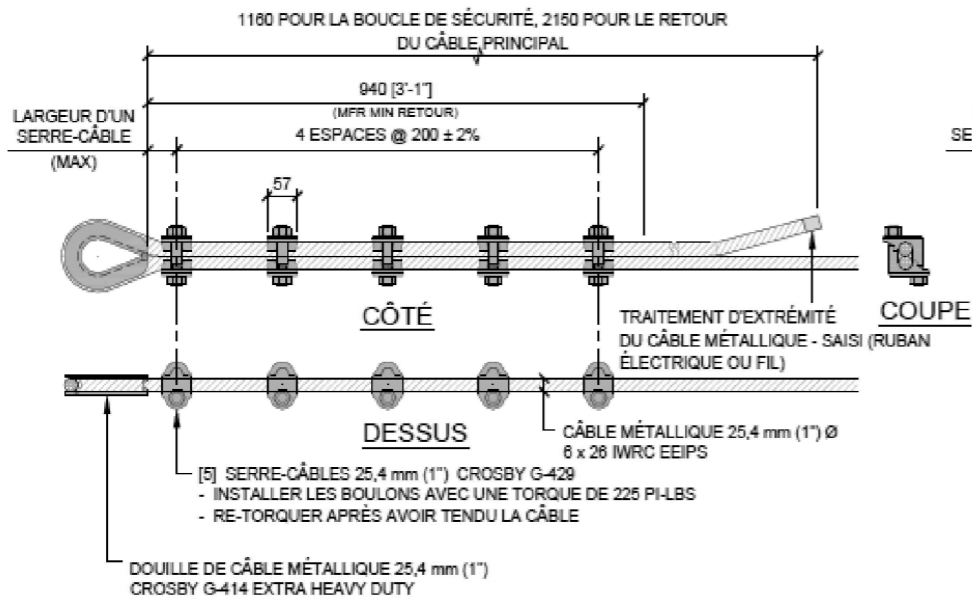
Environment and Climate Change Canada / Environnement et Changement Climatique Canada / Meteorological Services of Canada / Services météorologiques du Canada

07GH002 RIVIÈRE LITTLE SMOKY PRÈS GUY
TÉLÉPHÉRIQUE HYDROMÉTRIQUE
CONNEXIONS AU BÉTON

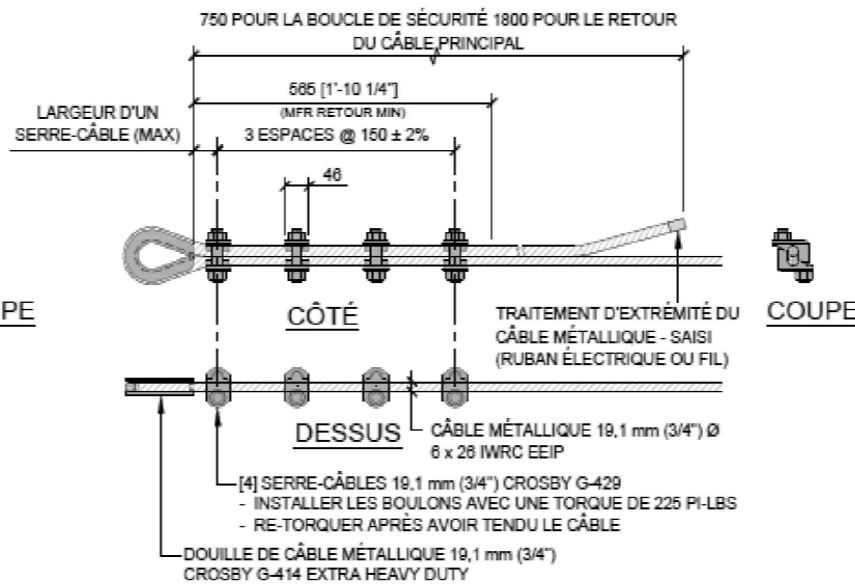
No. de dessin
D306

Numéro de projet
2531-00324-01

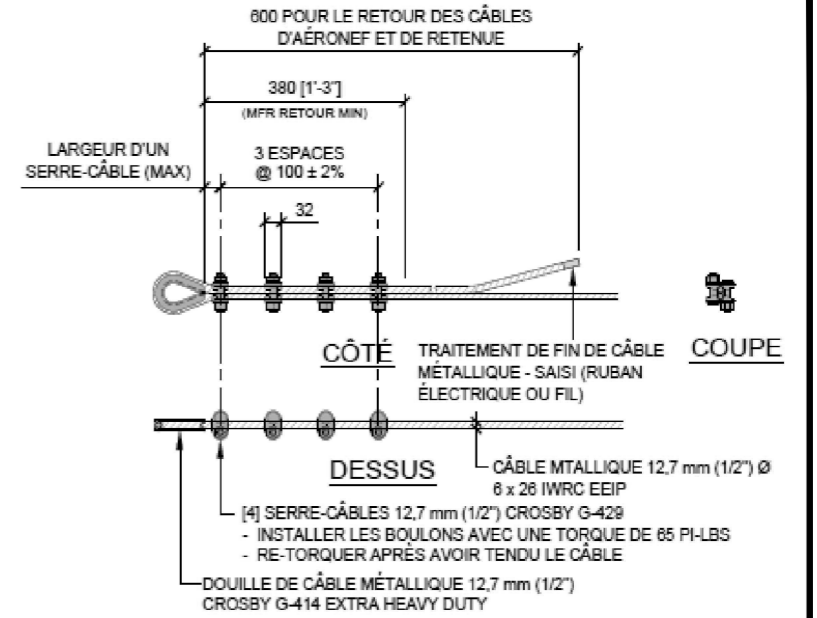
Rév.
0



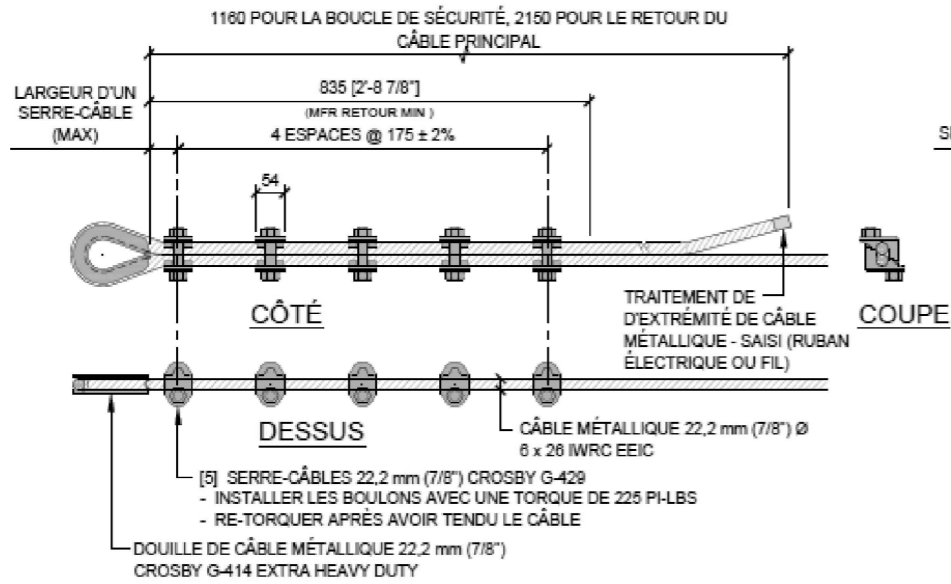
1 TERMINAISON DE CÂBLE 25,4 mm (1") Ø
ÉCHELLE: 1 - 10
DOUILLE ET SERRE-CÂBLES



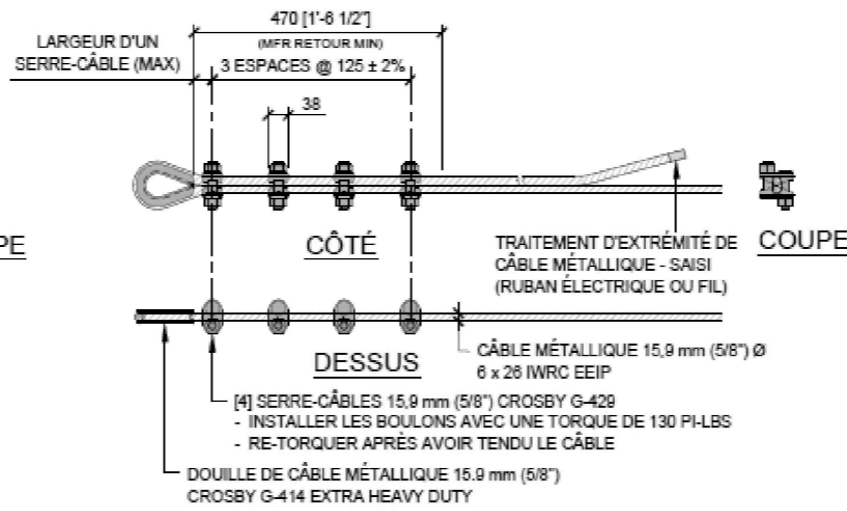
3 TERMINAISON DE CÂBLE 19,1 mm (3/4") Ø
ÉCHELLE: 1 - 10
DOUILLE ET SERRE-CÂBLES



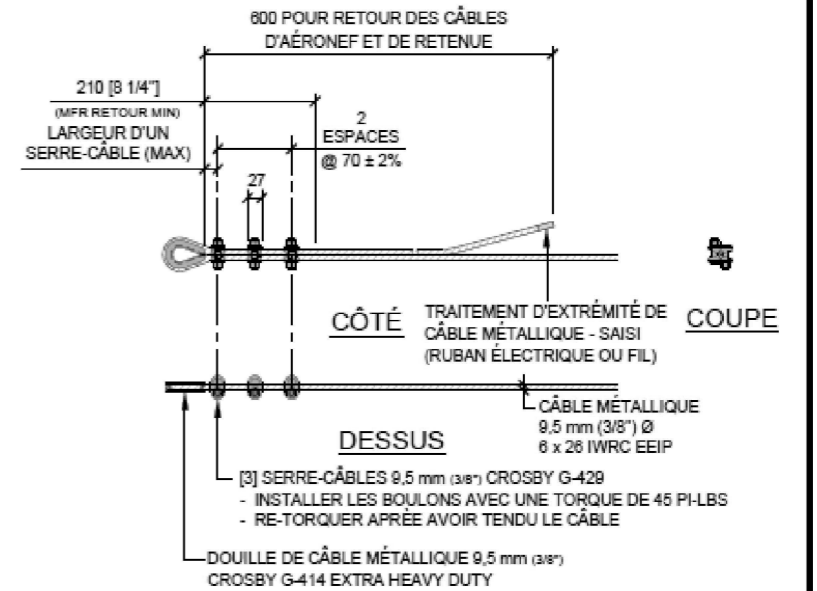
5 TERMINAISON DE CÂBLE 12,7 mm (1/2") Ø
ÉCHELLE: 1 - 10
DOUILLE ET SERRE-CÂBLES



2 TERMINAISON DE CÂBLE 22,2 mm (7/8") Ø
ÉCHELLE: 1 - 10
DOUILLE ET SERRE-CÂBLES



4 TERMINAISON DE CÂBLE 15,9 mm (5/8") Ø
ÉCHELLE: 1 - 10
DOUILLE ET SERRE-CÂBLES



6 TERMINAISON DE CÂBLE 9,5 mm (3/8") Ø
ÉCHELLE: 1 - 10
DOUILLE ET SERRE-CÂBLES

CE DESSIN ET CETTE CONCEPTION SONT LA PROPRIÉTÉ DE MCELHANNÉY ET NE DOIVENT PAS ÊTRE UTILISÉS, RÉUTILISÉS OU REPRODUITS SANS LE CONSENTEMENT DE MCELHANNÉY. MCELHANNÉY NE SERA PAS TENU RESPONSABLE DE L'UTILISATION INAPPROPRIÉE OU NON AUTORISÉE DE CE DESSIN ET CETTE CONCEPTION.

CE DESSIN ET CETTE CONCEPTION ONT ÉTÉ PRÉPARÉS POUR LE CLIENT IDENTIFIÉ, AFIN DE RÉPONDRE AUX NORMES ET AUX EXIGENCES DES ORGANISMES PUBLICS CONCERNÉS AU MOMENT DE LA PRÉPARATION. MCELHANNÉY, SES EMPLOYÉS, SOUS-CONSULTANTS ET MANDATAIRES NE SERONT PAS RESPONSABLES DES PERTES OU AUTRES CONSÉQUENCES RÉSULTANT DE L'UTILISATION OU DE LA CONFIANCE ACCORDÉE À CE DESSIN, OU DE TOUTE MODIFICATION APPRÉHÉE À CE DESSIN, PAR UN TIERS, Y COMPRIS LES ENTREPRENEURS, LES FOURNISSEURS, LES CONSULTANTS ET LES PARTIES PRÉNANTES, OU LEURS EMPLOYÉS OU AGENTS, SANS LE CONSENTEMENT ÉCRIT PRÉALABLE DE MCELHANNÉY.

LES RENSEIGNEMENTS SUR LES INSTALLATIONS SOUTERRAINES EXISTANTES PEUVENT NE PAS ÊTRE COMPLETS OR EXACTS. MCELHANNÉY, SES EMPLOYÉS ET ADMINISTRATEURS NE SONT PAS RESPONSABLES DE L'EMPLACEMENT DES CONDUITS SOUTERRAINS, TUYAUX, CÂBLES OU AUTRES INSTALLATIONS, QU'ILS SOIENT INDICQUÉS OU OMS DANS LE PRÉSENT PLAN. AVANT LA CONSTRUCTION, L'ENTREPRENEUR DOIT EXPOSER LES EMBLEMES DE TOUTES LES INSTALLATIONS EXISTANTES EN CREUSANT À LA MAIN OU EN HYDROVAC ET INFORMER L'INGÉNIEUR(È) DES CONFLITS POTENTIELS.

Rev	Date	Description	Dessiné	Conçu	Appr.
0	2023-12-01	ÉMIS POUR APPEL D'OFFRES	SJS	DM	BB



Suite 203
502 Bow Valley Trail
Canmore AB
Canada T1W 1N9
T 403 609 3992

Approved Sealed



Environment and
Climate Change
Canada

Environnement et
Changement Climatique
Canada

Meteorological
Services of Canada

Services météorologiques
du Canada

07GH002 RIVIÈRE LITTLE SMOKY
PRÈS GUY
TÉLÉHÉRIQUE HYDROMÉTRIQUE
DÉTAILS DE TERMINAISON DE CÂBLE

No. de dessin

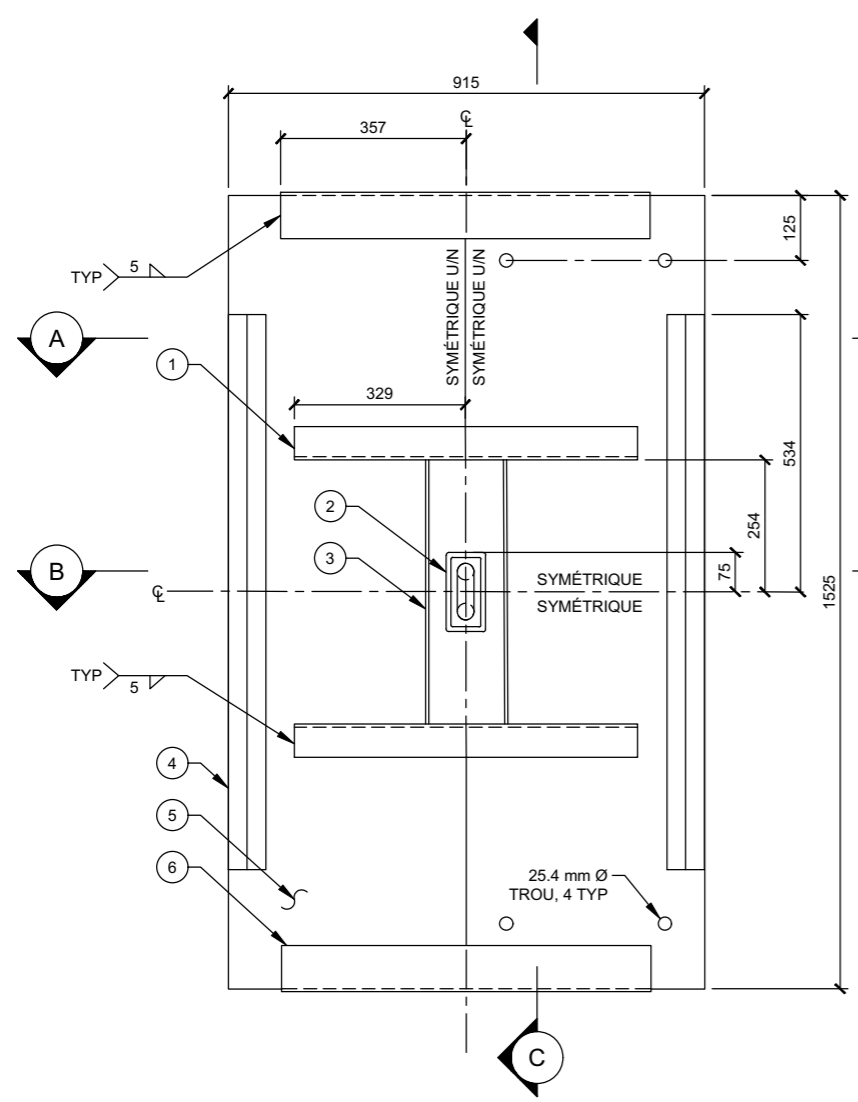
D501

Numéro de projet

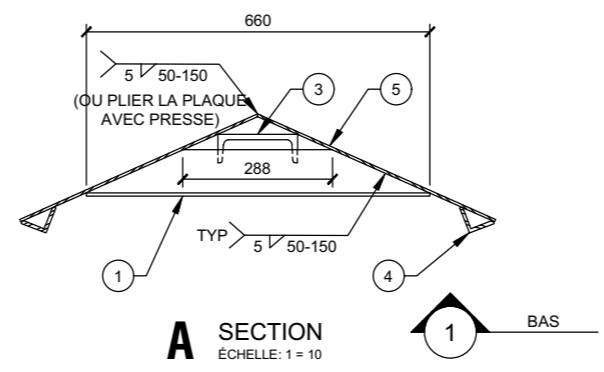
2531-00324-01

Rév.

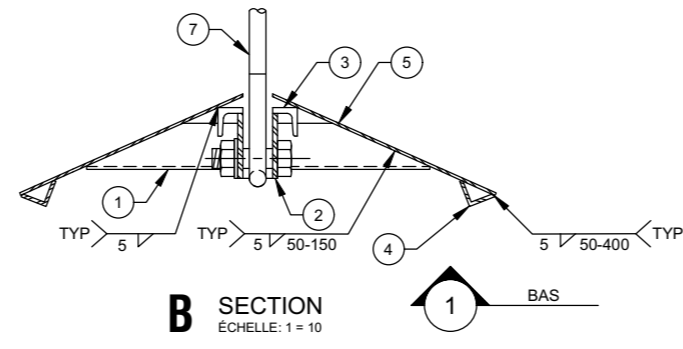
0



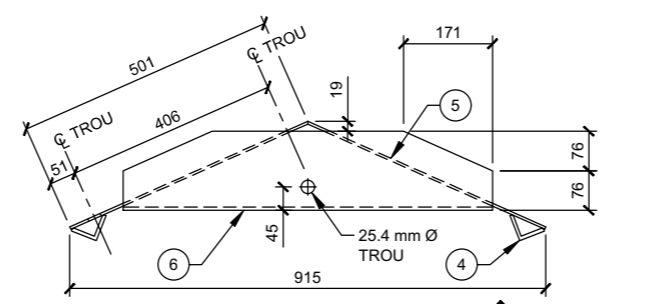
1 BAS DE LA PLAQUE D'ANCRAGE EN ACIER
ÉCHELLE: 1 = 10



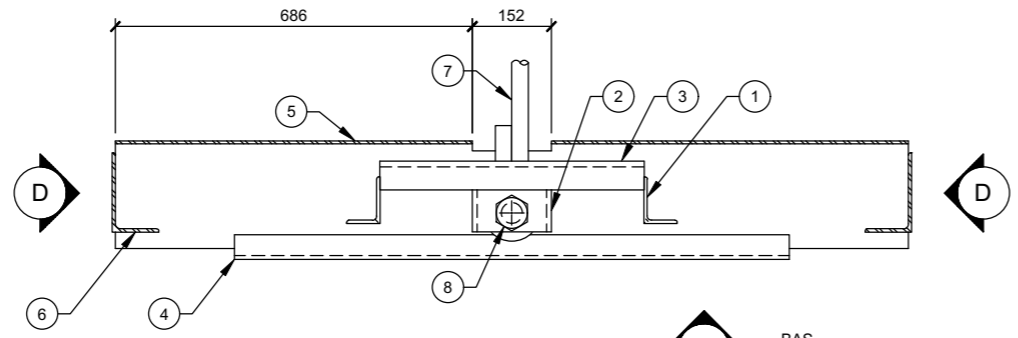
A SECTION
ÉCHELLE: 1 = 10



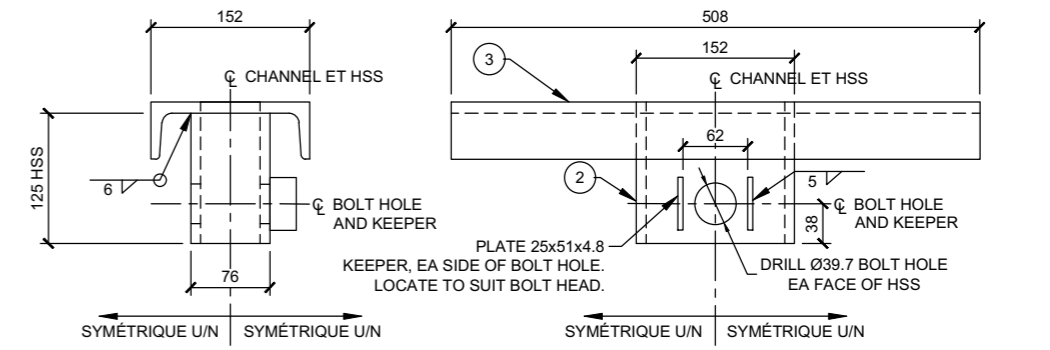
B SECTION
ÉCHELLE: 1 = 10



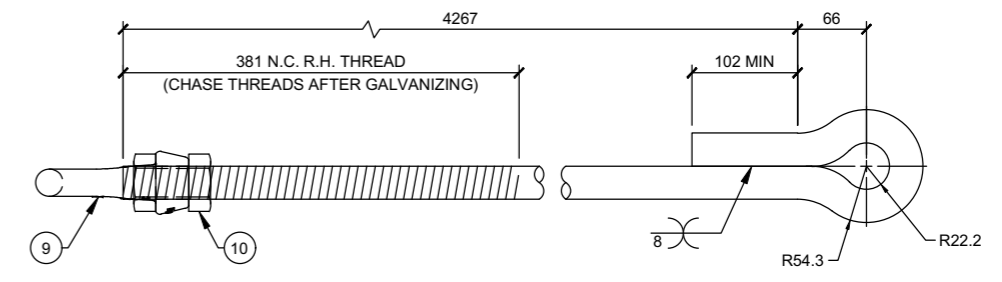
D VUE PAR BOUT
ÉCHELLE: 1 = 10



C SECTION
ÉCHELLE: 1 = 10



2 DÉTAIL
ÉCHELLE: 1 = 5



3 DÉTAIL
ÉCHELLE: 1 = 5

LISTE DES QUANTITÉS		
ITEM	QUANTITÉ	DESCRIPTION
1	2	L89x89x6.4 ANGLE - 660 LONG
2	1	HSS152x76x9.5 TUBE SECTION - VOIR DETAIL 2
3	1	C150X19 CHANNEL - 508 LONG - VOIR DETAIL 2
4	2	L51x51x6.4 ANGLE - 1067 LONG
5	2	4.8 THK PLATE - 501 WIDE x 1525 LONG
6	2	L152x89x6.4 ANGLE - 711 LONG
7	1	31.8 Ø 300W ANCHOR ROD - VOIR DETAIL 3
8	1	38.1 Ø x 125 LONG B7 BOLT AND NUT - VOIR NOTE 4
9	1	CROSBY #8 G-400 ÉCROU À OEIL
10	2	31.8 Ø HEAVY HEX NUT

REMARQUE:

- TOUTES LES PIÈCES À GALVANISER APRÈS FABRICATION
- TIGE D'ANCRAGE DOIT ÊTRE CSA 40.21-300W
- SOUDURES POUR UTILISER LES ÉLECTRODES E490XX (E70XX)
- LES DIMENSIONS SONT EN mm SAUF INDICATION CONTRAIRE

CE Dessin et cette conception sont la propriété de McElhanney et ne doivent pas être utilisés, réutilisés ou reproduits sans le consentement de McElhanney. McElhanney ne sera pas tenu responsable de l'utilisation inappropriée ou non autorisée de ce dessin et cette conception.

CE Dessin et cette conception ont été préparés pour le client identifié, afin de répondre aux normes et aux exigences des organismes publics concernés au moment de la préparation. McElhanney, ses employés, sous-consultants et mandataires ne seront pas responsables des pertes ou autres conséquences résultant de l'utilisation ou de la confiance accordée à ce dessin, ou de toute modification apportée à ce dessin, par un tiers, y compris les entrepreneurs, les fournisseurs, les consultants et les parties prenantes, ou leurs employés ou agents, sans le consentement écrit préalable de McElhanney.

LES RENSEIGNEMENTS SUR LES INSTALLATIONS SOUTERRAINES EXISTANTES PEUVENT NE PAS ÊTRE COMPLETS OR EXACTS. McElhanney, ses employés et administrateurs ne sont pas responsables de l'emplacement des conduits souterrains, tuyaux, câbles ou autres installations, ou ils soient indiqués ou omiss dans le présent plan. À la construction, l'entrepreneur doit exposer les emplacements de toutes les installations existantes en creusant à la main ou en hydrovac et informer l'ingénieur(e) des conflits potentiels.

Rev	Date	Description	Dessiné	Conçu	Appr.
0	2023-12-01	ÉMS POUR APPEL D'OFFRES	SJS	DM	BB

McElhanney

Suite 203
502 Bow Valley Trail
Canmore AB
Canada T1W 1N9
T 403 609 3992

Environment and Climate Change Canada / Environnement et Changement Climatique Canada / Meteorological Services of Canada / Services météorologiques du Canada

07GH002 RIVIÈRE LITTLE SMOKY PRÈS GUY
TÉLÉPHÉRIQUE HYDROMÉTRIQUE
PLAQUE D'ANCRAGE EN ACIER ET TIGE D'ANCRAGE

Approved Sealed

No. de dessin
D2812

Numéro de projet
2531-00324-01

Rev.
0