

Appendice A – Emplacements pour l'aménagement paysager et l'entretien des terrains

3.1. Plage de la Rouge, 195, promenade Rouge Hills, Scarborough (Ontario) [Partie 1 supérieure de la plage]

Légende :

Bordure bleue : Zone générale délimitée.

Les détails relatifs à la tonte et à l'élagage figurent à la section 3.3 de l'énoncé des travaux.



**3.1. Plage de la Rouge, 195, promenade Rouge Hills, Scarborough (Ontario)
[Partie 2 inférieure de la plage]**

Légende :

Bordure bleue : Zone générale délimitée.

Les détails relatifs à la tonte et à l'élagage figurent à la section 3.3 de l'énoncé des travaux.



3.2. Aire diurne de Glen Rouge, 7450, chemin Kingston, Scarborough (Ontario)

Légende :

Bordure bleue : Zone générale délimitée.

Les détails relatifs à la tonte et à l'élagage figurent à la section 3.3 de l'énoncé des travaux.

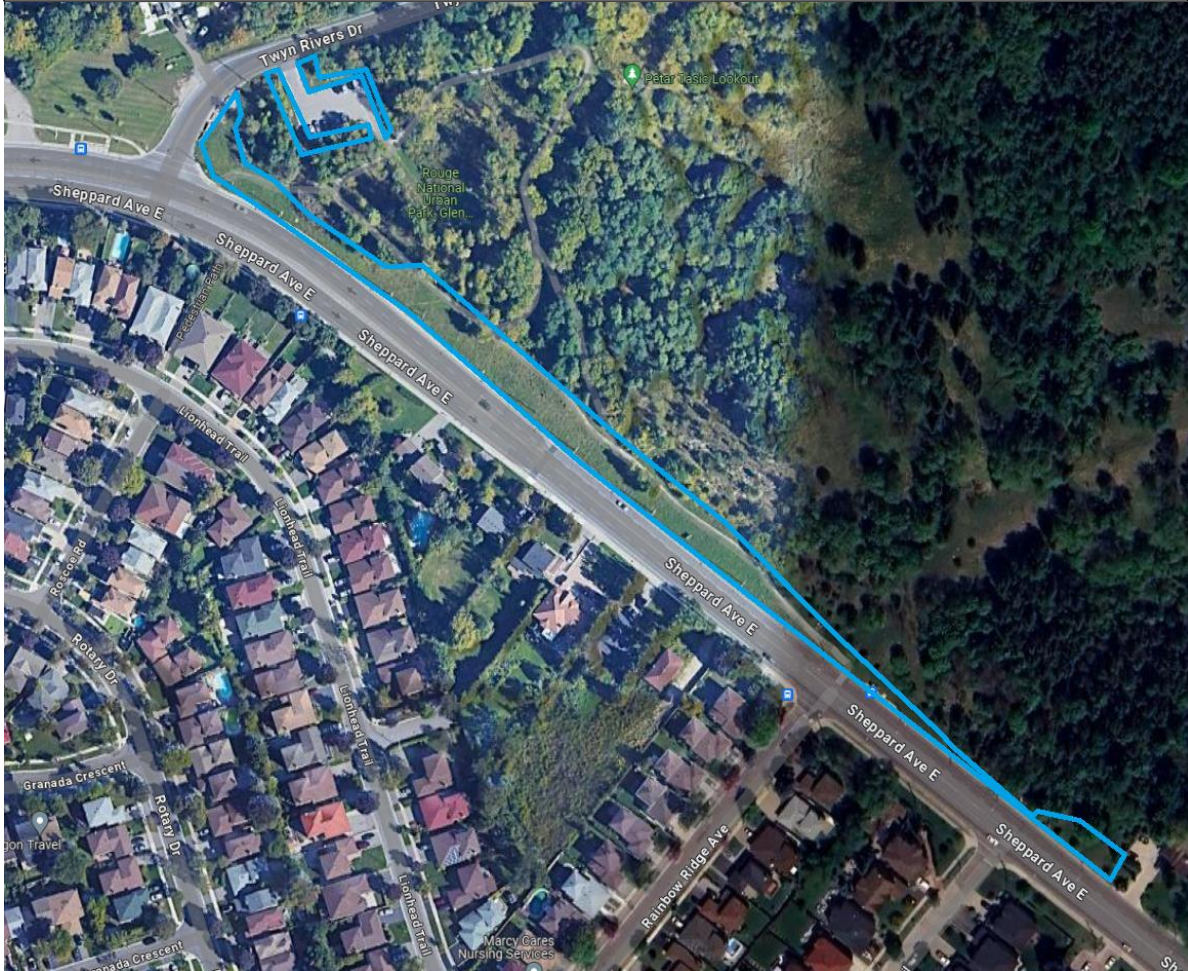


3.3. Point de départ du sentier Glen Eagles Vista et boulevard, 7, promenade Twyn Rivers, Scarborough (Ontario)

Légende :

Bordure bleue : Zone générale délimitée.

Les détails relatifs à la tonte et à l'élagage figurent à la section 3.3 de l'énoncé des travaux.



3.4. Aire diurne de Twyn Rivers, 55, promenade Twyn Rivers, Scarborough (Ontario)

Légende :

Bordure bleue : Zone générale délimitée.

Les détails relatifs à la tonte et à l'élagage figurent à la section 3.3 de l'énoncé des travaux.



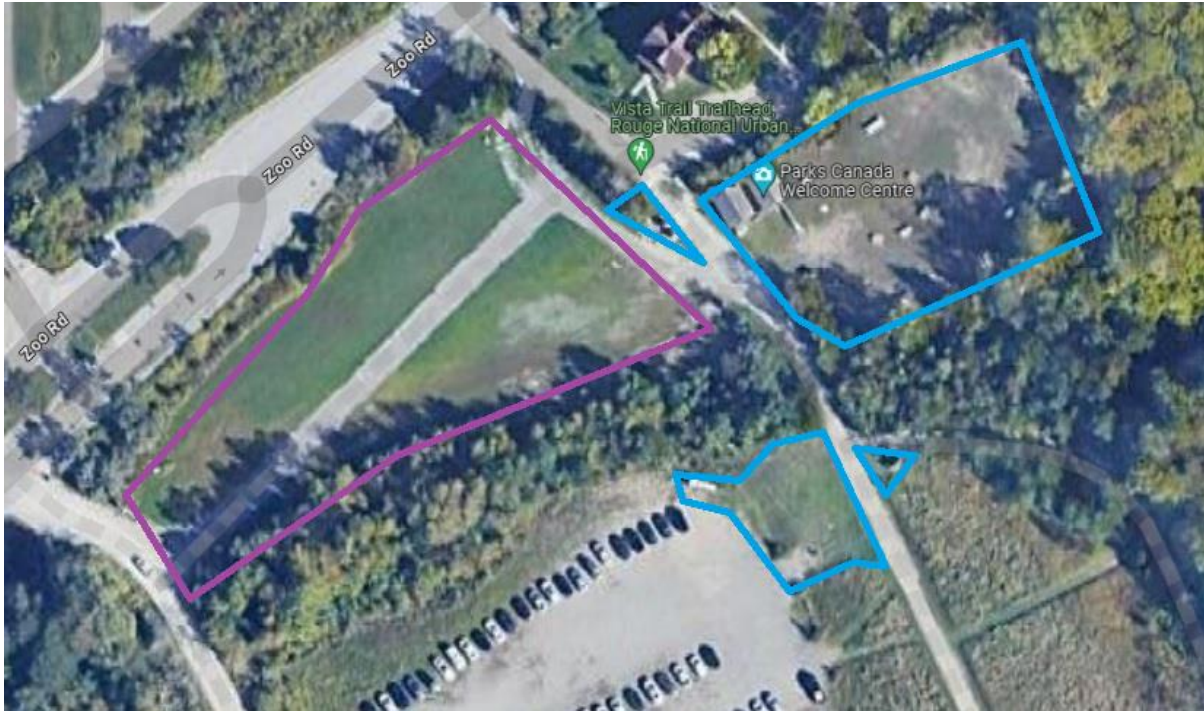
3.5. Aire diurne du chemin du Zoo, 25, chemin du Zoo, Scarborough (Ontario)

Légende :

Bordure bleue : Zone générale délimitée.

Les détails relatifs à la tonte et à l'élagage figurent à la section 3.3 de l'énoncé des travaux.

Bordure violette : Zone générale délimitée. Les détails relatifs à la tonte et à l'élagage

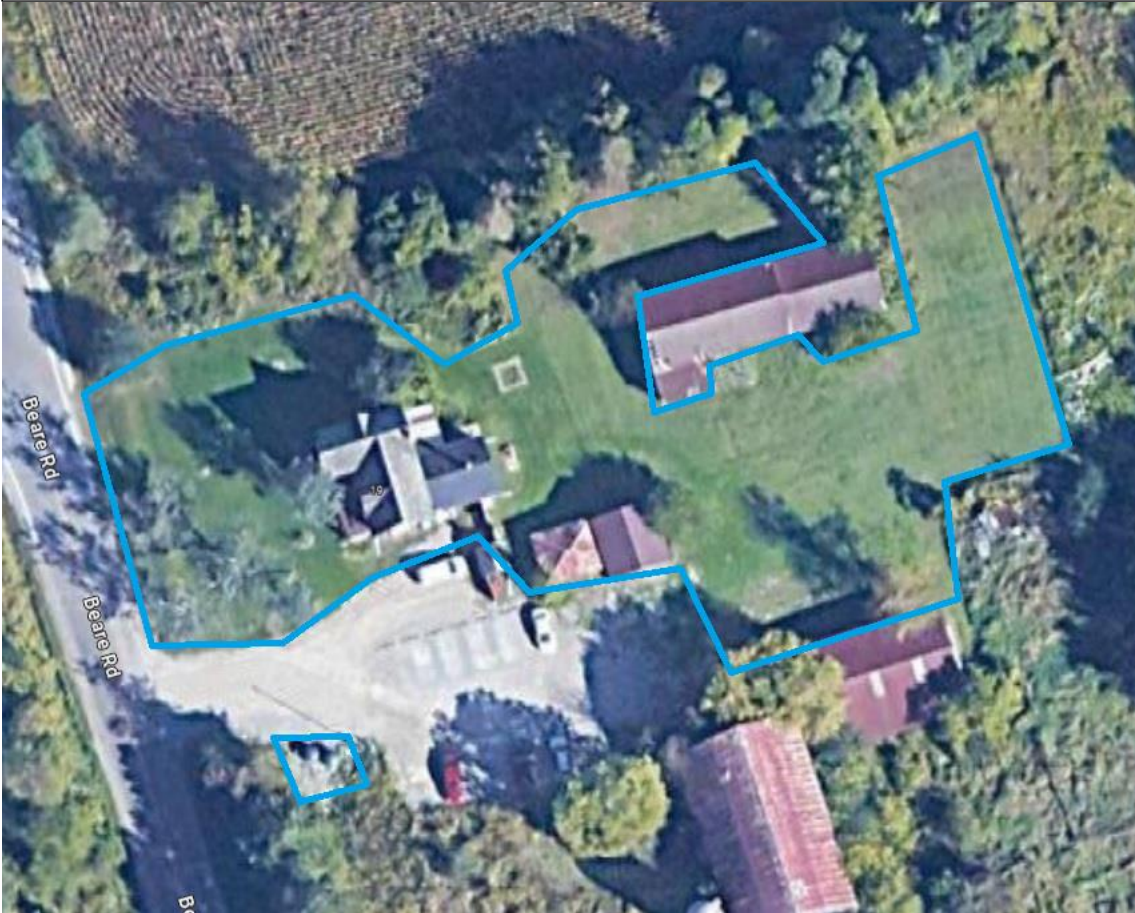


3.6. Bureau du chemin Beare, 19, chemin Beare, Scarborough (Ontario)

Légende :

Bordure bleue : Zone générale délimitée.

Les détails relatifs à la tonte et à l'élagage figurent à la section 3.3 de l'énoncé des travaux.



3.7. Aire diurne de Woodland, plage de la Rouge, 19, chemin Reesor, Scarborough (Ontario)

Légende :

Bordure bleue : Zone générale délimitée.

Les détails relatifs à la tonte et à l'élagage figurent à la section 3.3 de l'énoncé des travaux.



3.8. Aire de stationnement et bureau du Parc commémoratif Bob Hunter, 7277, 14^e Avenue, Markham (Ontario)

Légende :

Bordure bleue : Zone générale délimitée.

Les détails relatifs à la tonte et à l'élagage figurent à la section 3.3 de l'énoncé des travaux.



3.9. Bureau de York Durham Line, 9182, York Durham Line, Markham (Ontario)

Légende :

Bordure bleue : Zone générale délimitée.

Les détails relatifs à la tonte et à l'élagage figurent à la section 3.3 de l'énoncé des travaux.



**3.10. Monument Reesor, coin nord-est du chemin Reesor et de la route 7,
Markham (Ontario)**

43°53'045" N./079°12'622" O.

Légende :

Bordure bleue : Zone générale délimitée.

Les détails relatifs à la tonte et à l'élagage figurent à la section 3.3 de l'énoncé des travaux.



3.11. Cimetière Boyles, 10390, chemin Reesor, Markham (Ontario)

Légende :

Bordure bleue : Zone générale délimitée.

Les détails relatifs à la tonte et à l'élagage figurent à la section 3.3 de l'énoncé des travaux.



3.12. Aire diurne de Black Walnut, 10725, chemin Reesor, Markham (Ontario)

Légende :

Bordure bleue : Zone générale délimitée.

Les détails relatifs à la tonte et à l'élagage figurent à la section 3.3 de l'énoncé des travaux.



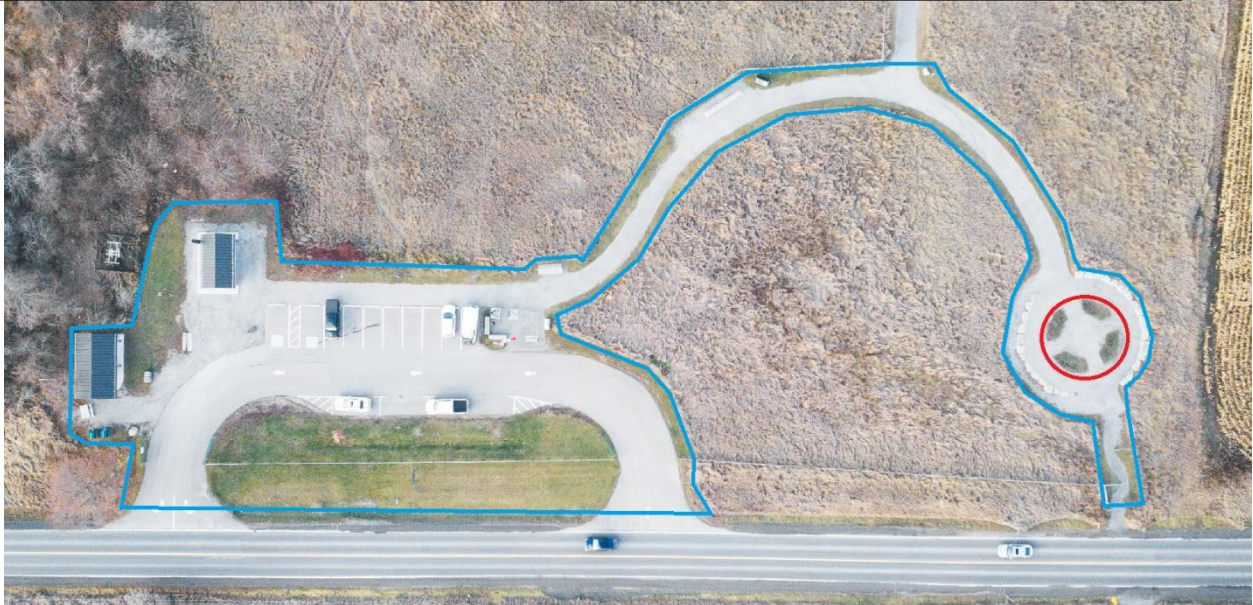
3.13. Aire diurne de la 19^e Avenue, 6994, 19^e Avenue, Markham (Ontario)

Légende :

Bordure bleue : Zone générale délimitée.

Les détails relatifs à la tonte et à l'élagage figurent à la section 3.3 de l'énoncé des travaux.

Bordure rouge : NE PAS COUPER

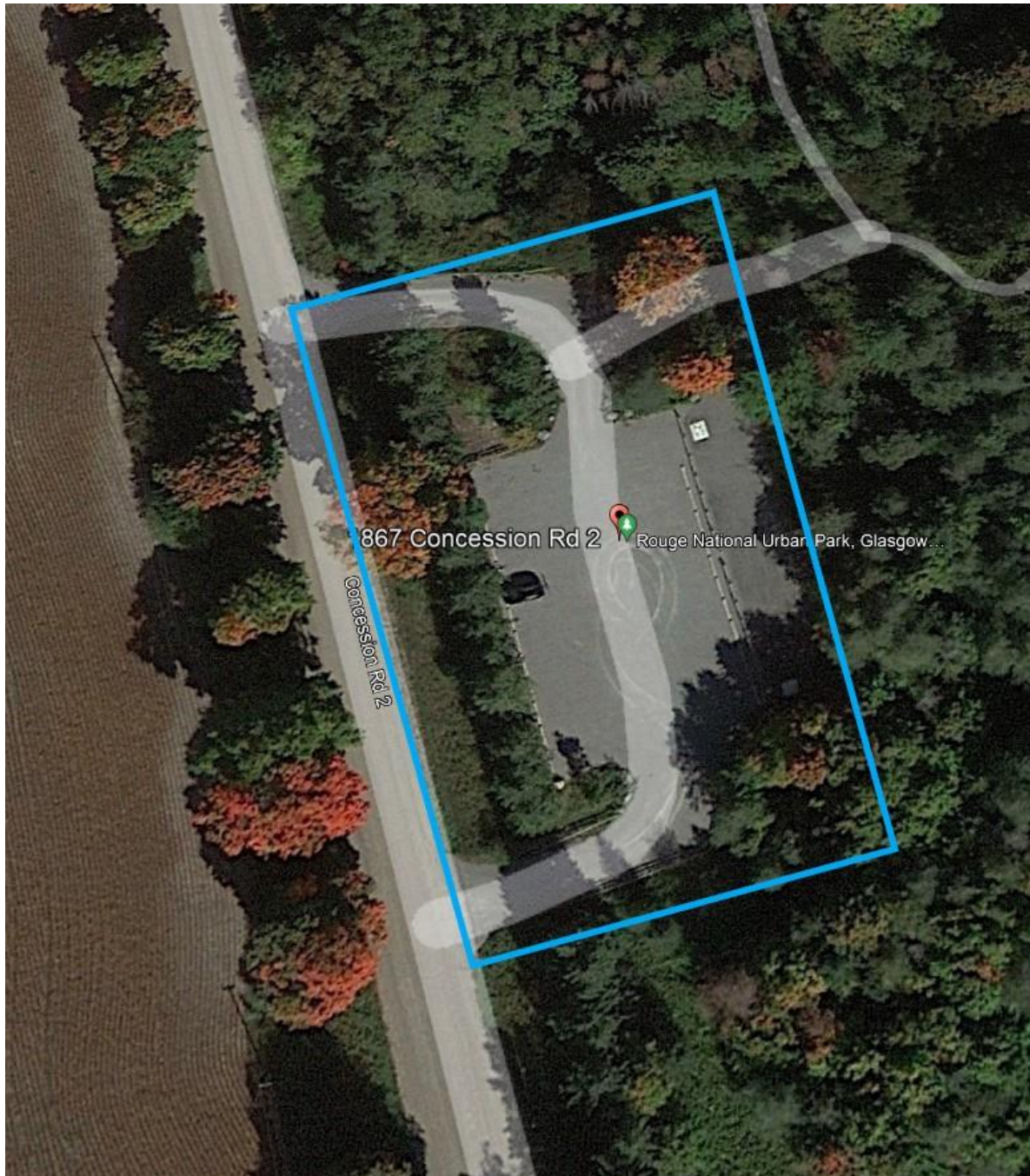


3.14. Aire diurne de Glasgow, 1867, chemin de concession n° 2, Uxbridge (Ontario)

Légende :

Bordure bleue : Zone générale délimitée.

Les détails relatifs à la tonte et à l'élagage figurent à la section 3.3 de l'énoncé des travaux.

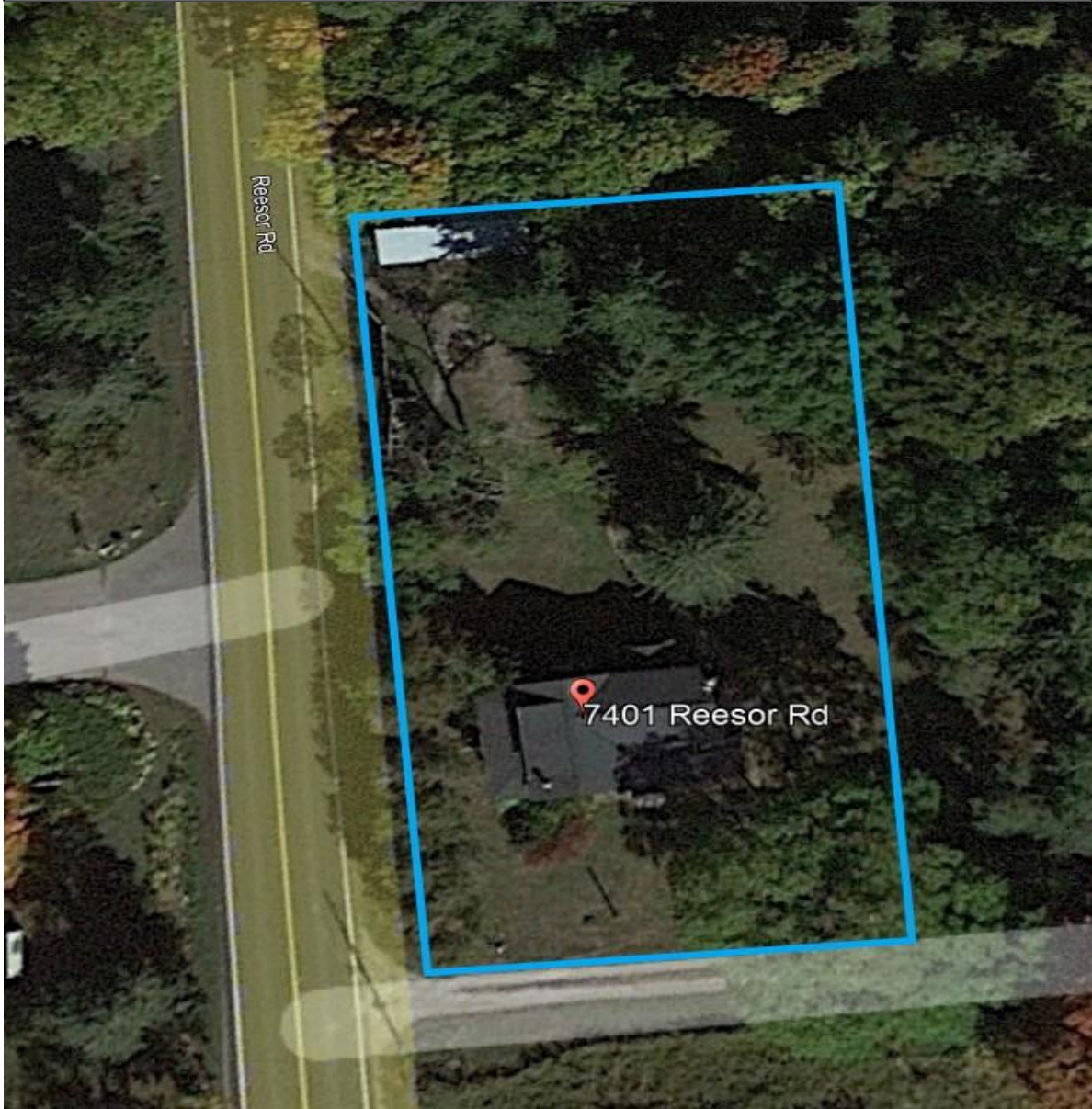


3.15. Maison du personnel du 7401, route Reesor, Markham (Ontario)

Légende :

Bordure bleue : Zone générale délimitée.

Les détails relatifs à la tonte et à l'élagage figurent à la section 3.3 de l'énoncé des travaux.



3.16. Maison du personnel du 7733, 14^e Avenue, Markham (Ontario)

Légende :

Bordure bleue : Zone générale délimitée.

Les détails relatifs à la tonte et à l'élagage figurent à la section 3.3 de l'énoncé des travaux.

