

## ANNEXE A : EMPLACEMENT DU CHANTIER ET PHOTOGRAPHIES

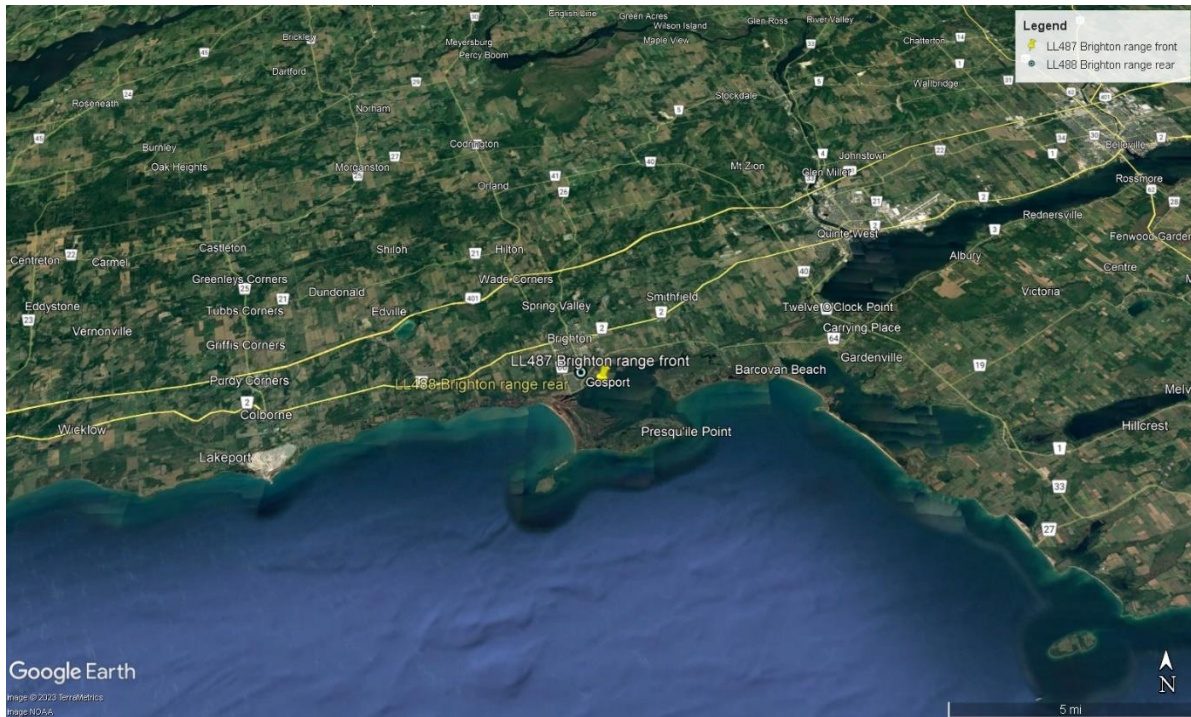


Figure 1 : Emplacement à la baie Presqu'île

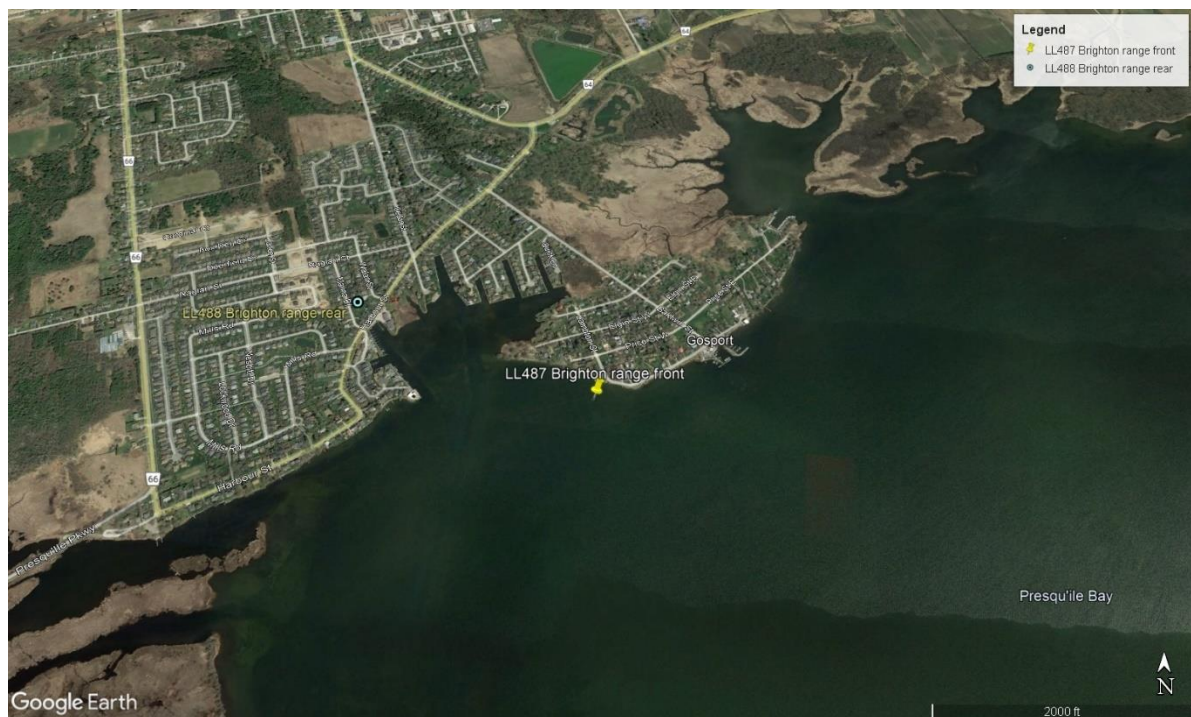


Figure 2 : Emplacements des phares d'alignement LL487 et LL488 de Brighton



Figure 3 : Phare d'alignement antérieur LL487 de Brighton existant



Figure 4 : Phare d'alignement antérieur LL487 de Brighton existant – Vue vers l'ouest, au niveau de l'eau

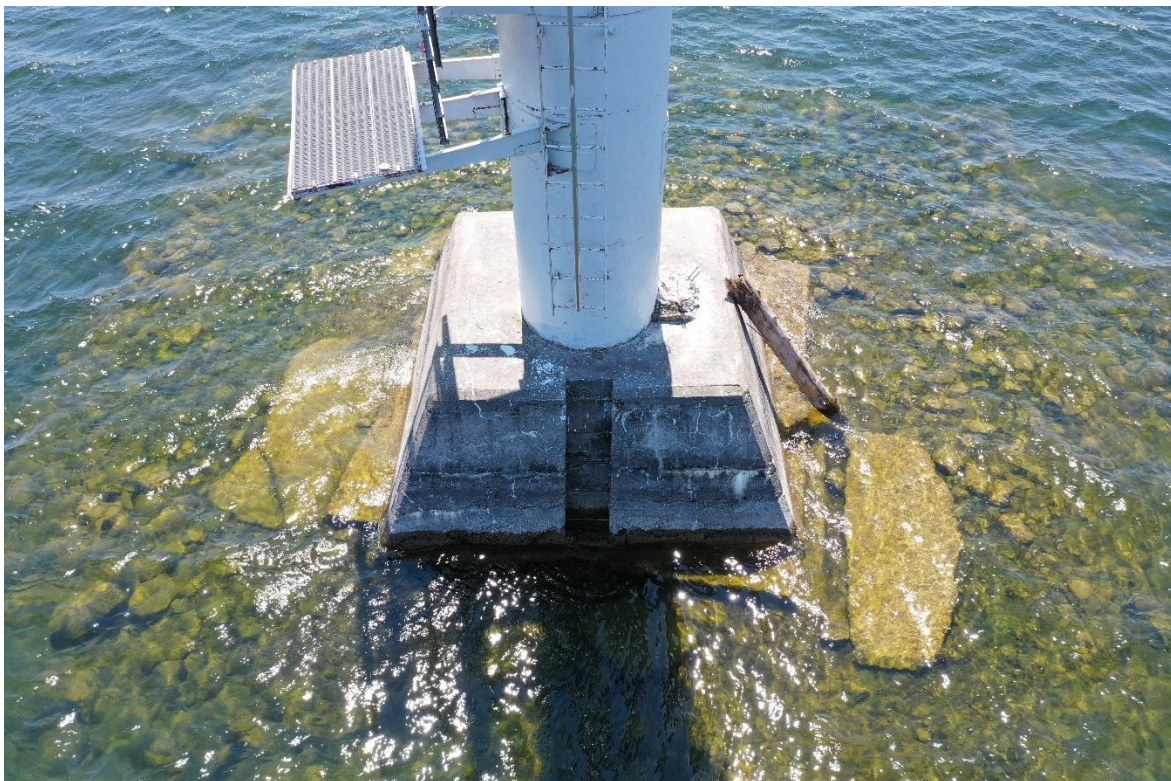


Figure 5 : Phare d'alignement antérieur LL487 de Brighton existant – Vue vers le sud



Figure 6 : Phare d'alignement antérieur LL487 de Brighton existant – Vue vers l'ouest, en plongée



Figure 7 : Phare d'alignement antérieur LL487 de Brighton existant – Vue vers l'est



Figure 8 : Phare d'alignement antérieur LL487 de Brighton existant – Vue vers le nord



Figure 9 : Phare d'alignement antérieur LL487 de Brighton existant – Vue du dessus



Figure 10 : Phare d'alignement antérieur LL487 de Brighton existant – Panneaux de marques de jour



Figure 11 : Phare d'alignement antérieur LL487 de Brighton existant – Intérieur

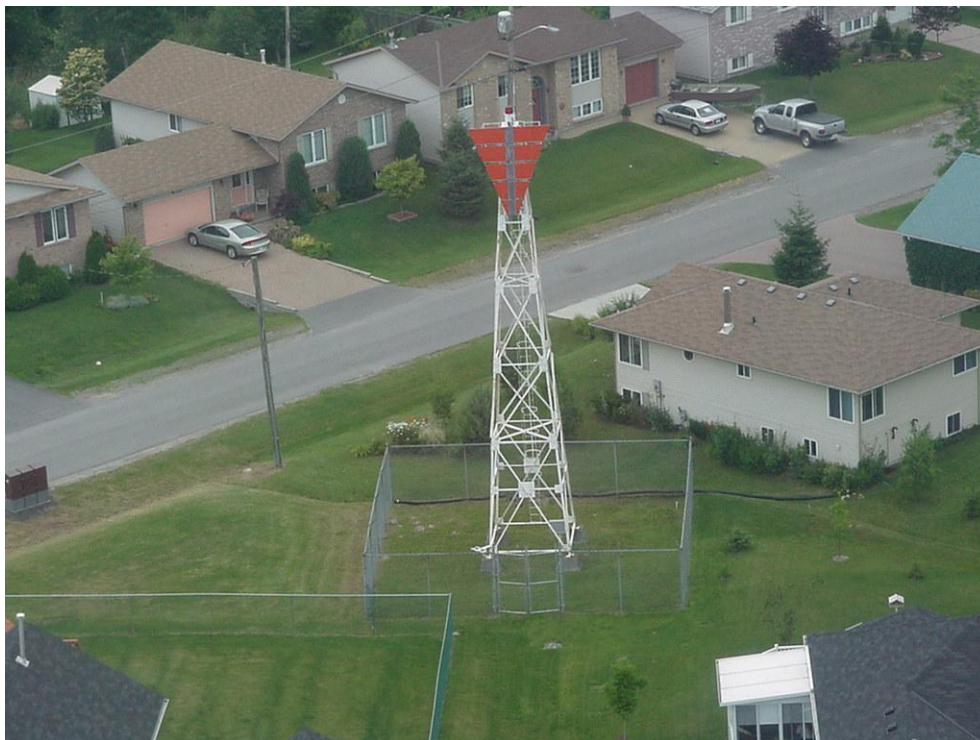


Figure 12 : Phare d'alignement postérieur LL488 de Brighton existant



Figure 13 : Phare d'alignement postérieur LL488 de Brighton existant – Vue en contreplongée





Figure 14 : Phare d'alignement postérieur LL488 de Brighton existant – Panneaux de marques de jour



Figure 15 : Phare d'alignement postérieur LL488 de Brighton existant – Base



Figure 16 : Phare d'alignement postérieur LL488 de Brighton existant – Semelle de béton



Figure 17 : Phare d'alignement postérieur LL488 de Brighton existant – Raccordement des éléments de structure