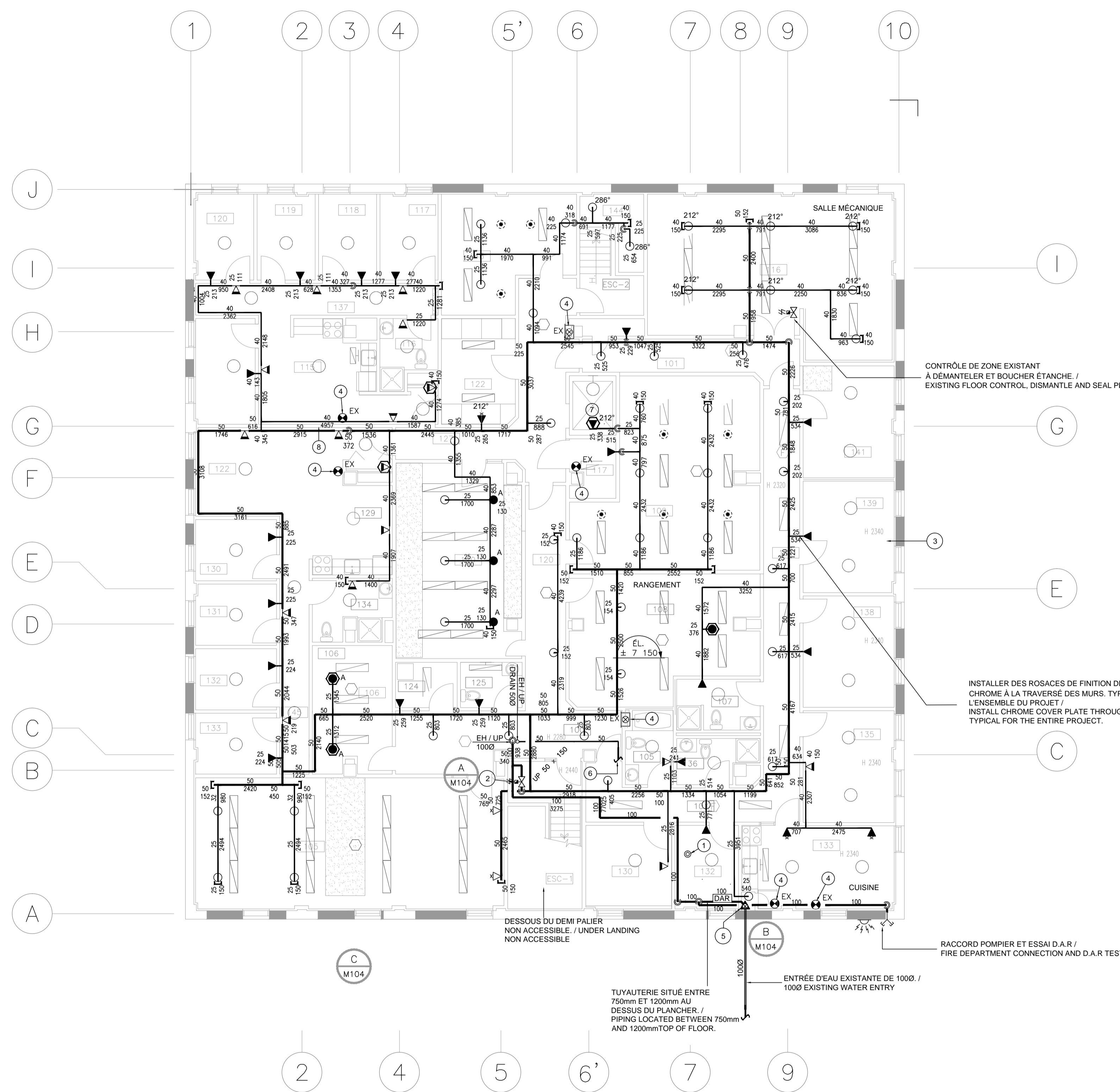


L'ENTREPRENEUR DOIT PRENDRE ET VÉRIFIER TOUTES DIMENSIONS SUR PLACE AVANT DE COMMENCER LES TRAVAUX. LE MINISTÈRE N'ASSUME AUCUNE RESPONSABILITÉ QUANT AUX DIMENSIONS PRISES À L'ÉCHELLE SUR LES DESSINS.

RAGREER, REPARER ET APPAREILLER TOUTE SURFACE OU IL Y A EU DEMOLITION OU MODIFICATION DUE AUX PRÉSENTS TRAVAUX. TOUTES LES SURFACES IDENTIFIÉES AUX PRÉSENTS DOCUMENTS DEVRONT PRÉSENTER UN ASPECT DE NEUF ET ÊTRE EN TOUS POINTS UNIFORMES.

THE CONTRACTOR SHALL VERIFY ALL DIMENSIONS ON THE SITE BEFORE STARTING THE WORK. THE DEPARTMENT DECLINES ANY RESPONSIBILITY AS FOR DIMENSIONS SCALED ON THE DRAWINGS.

RESTORE, REPAIR AND REBUILD IN THE SAME MANNER ALL SURFACES THAT HAVE BEEN DEMOLISHED OR MODIFIED DURING THE PRESENT WORKS. ALL SURFACES IDENTIFIED ON THE PRESENT DOCUMENTS MUST BE UNIFORM IN ALL POINTS AND PRESENT AN ASPECT OF NEW.



- NOTES AU PLAN M101 / NOTES TO PLAN M101**
- 1 DRAIN OUVERT 1000 POUR GICLEURS FOURNI ET INSTALLÉ PAR D'AUTRE. / OPEN DRAIN 1000 FOR SPRINKLERS, SUPPLIED AND INSTALLED BY OTHERS.
  - 2 ROBINET DE CONTRÔLE D'ÉTAGE DU SOUS-SOL / BASEMENT FLOOR CONTROL VALVE.
  - 3 ZONE DU NIVEAU SOUS-SOL PROTÉGÉ SOUS EAU. SAUF SI INDICATION CONTRAIRE, TOUTE LA NOUVELLE TUYAUTERIE PRINCIPALE ET SECONDAIRE SERA INSTALLÉE EN SURFACE ET APPARENTE. / BASEMENT LEVEL AREA PROTECTED UNDERWATER. UNLESS OTHERWISE STATED, ALL NEW MAIN AND SECONDARY PIPING WILL BE INSTALLED IN SURFACE AND APPARENT.
  - 4 EXTINCTEUR PORTATIF EN SURFACE OU DANS UN CABINET ENCASTRÉ EXISTANT À CONSERVER. / PORTABLE FIRE EXTINGUISHER ON SURFACE OR IN AN EXISTING BUILT-IN CABINET TO KEEP.
  - 5 DÉBUT DES TRAVAUX DE L'ENTREPRENEUR EN PROTECTION INCENDIE. / START OF WORK BY THE FIRE PROTECTION CONTRACTOR.
  - 6 VERS DRAIN OUVERT DANS LA SALLE DES GICLEURS 132. / TO OPEN DRAIN ON FIRE SPRINKLER ROOM 132.
  - 7 GICLEURS INSTALLÉ EN DESSOUS DU PUIT DE L'ASCENSEUR À UN MAXIMUM DE 600mm DU PLANCHER. / SPRINKLES INSTALLED BELOW THE ELEVATOR SHAFT AT A MAXIMUM OF 600mm FROM THE FLOOR.
  - 8 LUMIÈRE D'URGENCE À RELOCALISER. PAR D'AUTRES / EMERGENCY LIGHT TO RELOCATE. BY OTHERS.

CONTRÔLE DE ZONE EXISTANT À DÉMANTÉLER ET BOUCHER ÉTANCHE. / EXISTING FLOOR CONTROL, DISMANTLE AND SEAL PLUG

INSTALLER DES ROSACES DE FINITION DE COULEUR CHROME À LA TRAVERSÉ DES MURS. TYPIQUE POUR L'ENSEMBLE DU PROJET / INSTALL CHROME COVER PLATE THROUGH THE WALLS. TYPICAL FOR THE ENTIRE PROJECT.

DESSOUS DU DEMI PALIER NON ACCESSIBLE. / UNDER LANDING NON ACCESSIBLE

RACCORD POMPIER ET ESSAI D.A.R. / FIRE DEPARTMENT CONNECTION AND D.A.R TEST

TUYAUTERIE SITUÉ ENTRE 750mm ET 1200mm AU DESSUS DU PLANCHER. / PIPING LOCATED BETWEEN 750mm AND 1200mm TOP OF FLOOR.

ENTRÉE D'EAU EXISTANTE DE 1000. / 1000 EXISTING WATER ENTRY

PLAN DU SOUS-SOL / BASEMENT PLAN  
ECHELLE / SCALE 1:100

POUR APPEL D'OFFRE FOR TENDER 2024-02-26

POUR COMMENTAIRES 99% FOR COMMENTS 99% 2023-10-13

revisions	date
A	A detail no. no. du détail
B	B location drawing no. sur dessin no.
C	C drawing no. dessin no.

project QUÉBEC  
825, rue KIROUAC street  
C.C.C  
BENOIT XV

drawing PROTECTION INCENDIE  
NIVEAU SOUS-SOL  
SPRINKLER  
BASEMENT LEVEL

designed M-A NEPTON concu DATE

drawn J-F THERIEN dessine DATE

reviewed 2023-10-13 examine

approved M-A NEPTON approuve

Tender ALLEN LECLERC Soumission  
SCC Project Manager Administrateur de projets SCC

drawing number 18P150-04 no. du projet

drawing no. QU-92160-B no. de dessin sheet no. M101 DE M107 feuille no.