

ÉNONCÉ DES BESOINS (EB)

TITRE

La Commission des libérations conditionnelles du Canada (CLCC), région des Prairies, a besoin de la fourniture, de la livraison et de l'installation de cinq (5) postes de travail meublés dans la région des Prairies, plus précisément aux bureaux régionaux de Saskatoon et d'Edmonton. Quatre postes de travail doivent être aménagés au bureau de Saskatoon et un seul poste de travail au bureau d'Edmonton.

EMPLACEMENT

CLCC – Région des Prairies

Bureau d'Edmonton :

9700, avenue Jasper, Edmonton (Alberta) T5J 4C3

Installation au 7^e étage – bureau 720

Bureau de Saskatoon :

101, 22^e Rue Est, Saskatoon (Saskatchewan) S7K 0E1

Installation au 6^e étage

ÉCHÉANCIER

- L'installation doit commencer dès que possible après l'approbation du contrat et être achevée au plus tard le 15 mars 2024.
- Les travaux doivent être effectués entre 8 h 30 et 16 h 30, du lundi au vendredi.

BESOINS/SPÉCIFICATIONS

La Commission des libérations conditionnelles du Canada (CLCC), région des Prairies, a besoin de l'aménagement des postes de travail n^{os} 23, 29, 31, 33 et 57. Le mobilier requis pour les postes de travail est répertorié ci-dessous avec les spécifications respectives.

BUREAU DE SASKATOON

Le fournisseur n'aura pas besoin d'enlever du mobilier ou de l'équipement existant. Tout l'équipement ou le mobilier sera retiré avant la livraison et l'installation.

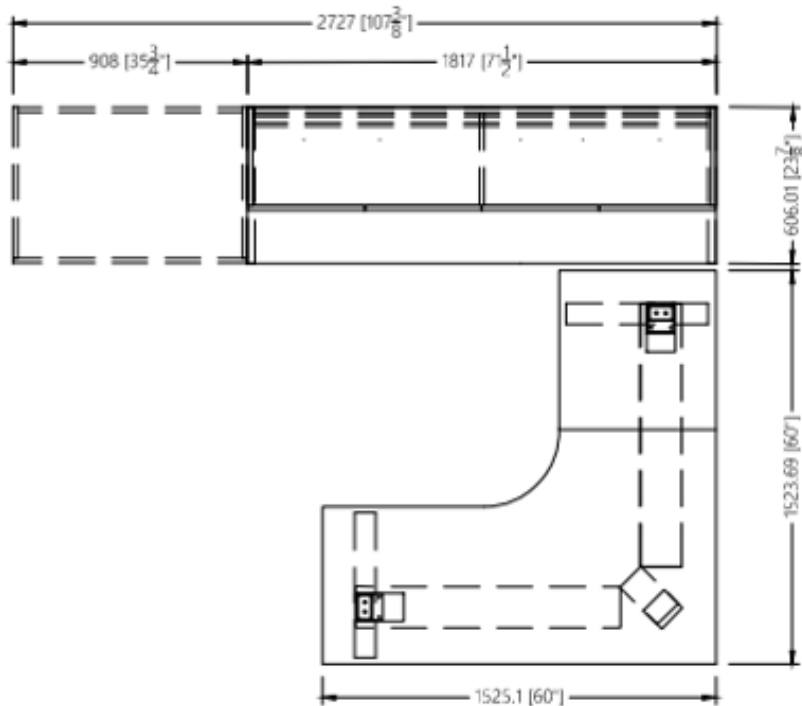
Bureau n° 23 (Saskatoon)

Tous les meubles avec clé de ce bureau doivent utiliser la même clé.

- 1) Une (1) surface de travail individuelle à hauteur réglable
 - CIU du GC : 2WSSDEXXL24L60BELXX
 - Type de produit : Bureau assis-debout
 - Forme : 120 degrés
 - Finis : Stratifié
 - Dimensions : 24 po (prof.), 60 po (long.), de 23 po à 48,7 po (haut.)
 - Mécanisme : Électrique
- 2) Une (1) huche/compartiment de rangement supérieur
 - CIU du GC : 1bHOCLU15L60XSLXXX
 - Type de produit : Compartiment de rangement supérieur fermé
 - Matériau : Stratifié
 - Support : Montage sur le haut de la cloison

- Dimensions : 15 po (larg. et prof.), 60 po (long.)
 - Portes : Porte coulissante simple
 - Serrures : À clé
- 3) Un (1) bahut
- CIU du GC : 1bCFHLX24L60XDDFFKX
 - Type : Pleine hauteur
 - Matériau : Stratifié
 - Dimensions : 24 po (larg.), 60 po (long.)
 - Côté droit : Porte
 - Côté gauche : Tiroir classeur
 - Serrures : À clé
- 4) Un (1) caisson
- CIU du GC : 1bSPFMCAL1524XXXXXX
 - Produit : Classeur et meuble de rangement
 - Type : Caissons à deux tiroirs classeurs
 - Style : Mobile
 - Matériau : Stratifié
 - Dimensions : 15 po (larg.), 24 po (prof.)
 - Serrures : À clé
- 5) Un (1) classeur
- CIU du GC : 1bSTDXLGL3018NANKXX
 - Produit : Classeur et meuble de rangement
 - Type : Classeur latéral à deux tiroirs
 - Matériau : Stratifié
 - Support : Patins de nivellement
 - Dimensions : 30 po (larg.), 18 po (prof.)
 - Serrures : À clé
- 6) Produits auxiliaires
- Une (1) surface de support pour claviers et souris
 - CIU du GC : 5KMSWGPSUFHASSXXXXX
 - Options : Repose-poignets en gel – pour surfaces réglables en hauteur
 - Un (1) module d'alimentation
 - CIU du GC : 5PMOWKSMTACUSBXXXXX
 - Options : Montage sur la surface de travail – prises d'alimentation c.a. et USB

Le schéma du poste de travail et du mobilier de bureau requis est joint ci-dessous.



Bureau n° 29 (Saskatoon)

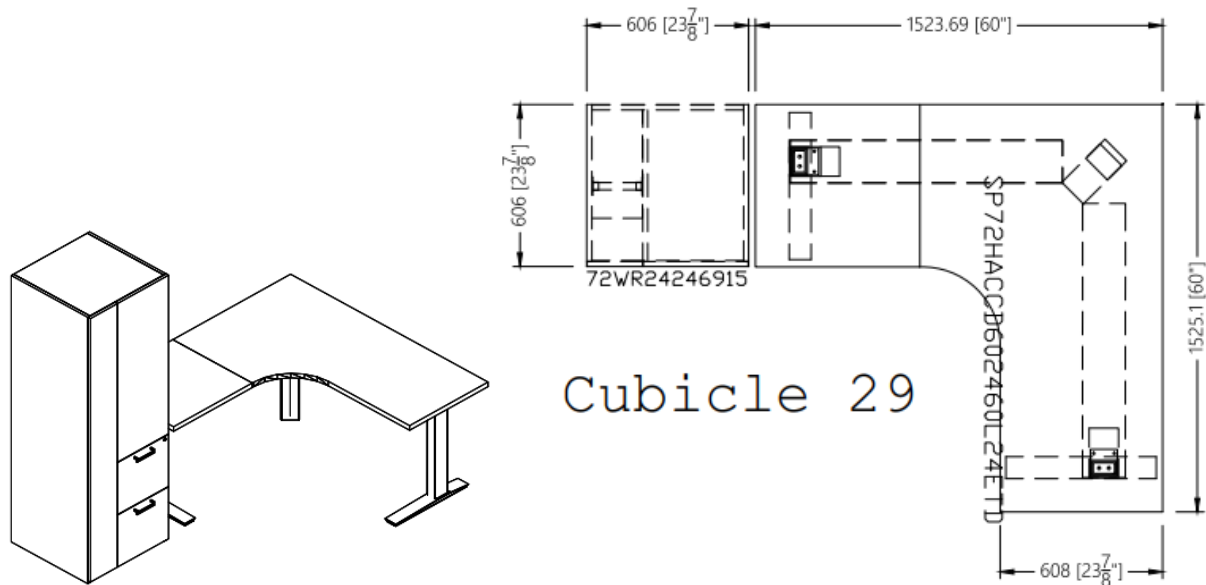
Tous les meubles à clé de ce bureau doivent utiliser la même clé.

- 1) Surface de travail individuelle à hauteur réglable
 - CIU du GC : 2WSSDEXXL24L60BELXX
 - Type de produit : Bureau assis-debout
 - Forme : 120 degrés
 - Finis : Stratifié
 - Dimensions : 24 po (prof.), 60 po (long.), de 23 po à 48,7 po (haut.)
 - Mécanisme : Électrique

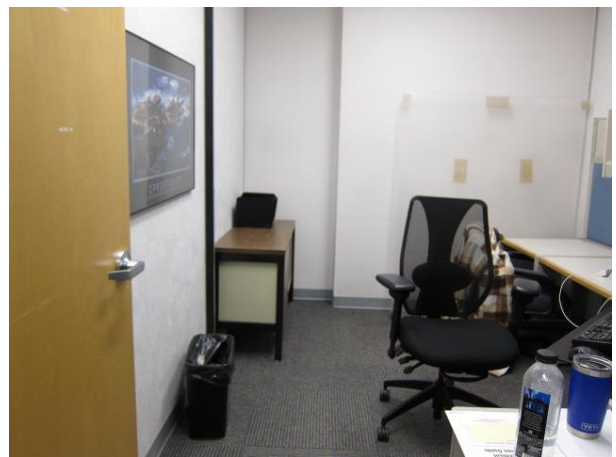
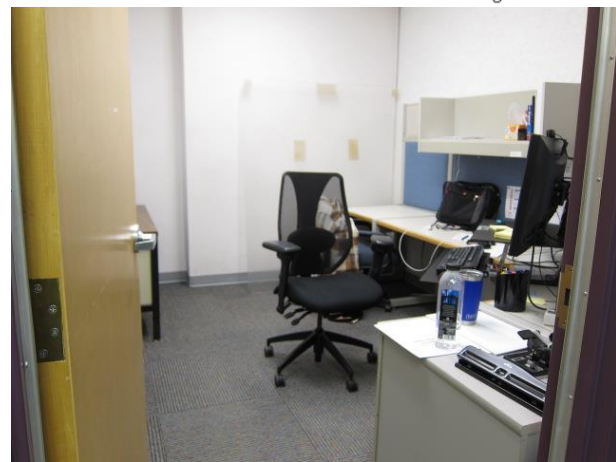
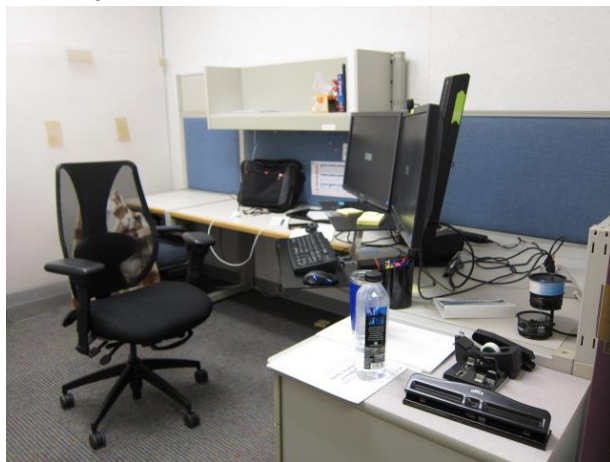
- 2) Une (1) garde-robe/armoire de rangement personnelle
 - CIU du GC : 1bSPSCLGL242466XKXX
 - Type de produit : Armoire de rangement personnel
 - Style : Rangement fermé
 - Support : Patins de nivellement
 - Matériau : Stratifié
 - Dimensions : 24 po (larg.), 24 po (prof.), 66 po (haut.)
 - Serrures : À clé

- 3) Produits auxiliaires
 - Une (1) surface de support pour claviers et souris
 - CIU du GC : 5KMSWGPSUFHASSXXXXX
 - Options : Repose-poignets en gel – pour surfaces réglables en hauteur
 - Un (1) module d'alimentation
 - CIU du GC : 5PMOWKSMTACUSBXXXXX
 - Options : Montage sur la surface de travail – prises d'alimentation c.a. et USB

Les schémas du poste de travail et du mobilier de bureau requis sont joints ci-dessous.



Cubicle 29



Bureau n° 31 (Saskatoon)

Tous les meubles à clé de ce bureau doivent utiliser la même clé.

- 1) Surface de travail individuelle à hauteur réglable
 - CIU du GC : 2WSSDEXXL24L60BELXX
 - Produit : Surface de travail individuelle à hauteur réglable
 - Type de produit : Bureau assis-debout
 - Forme : 120 degrés
 - Finis : Stratifié
 - Dimensions : 24 po (prof.), 60 po (long.), de 23 po à 48,7 po (haut.)
 - Mécanisme : Électrique

- 2) Une (1) huche/compartiment de rangement supérieur
 - Type de produit : Compartiment de rangement supérieur fermé
 - Matériau : Stratifié
 - Support : Montage sur le haut de la cloison
 - Dimensions : 15 po (larg. et prof.), 72 po (long.)
 - Portes : Porte coulissante simple
 - Serrures : À clé

- 3) Une (1) garde-robe/armoire de rangement personnelle
 - CIU du GC : 1bSPSCLGL242466XKXX
 - Type de produit : Armoire de rangement personnel
 - Style : Rangement fermé
 - Support : Patins de nivellement
 - Matériau : Stratifié
 - Dimensions : 24 po (larg.), 24 po (prof.), 66 po (haut.)
 - Serrures : À clé

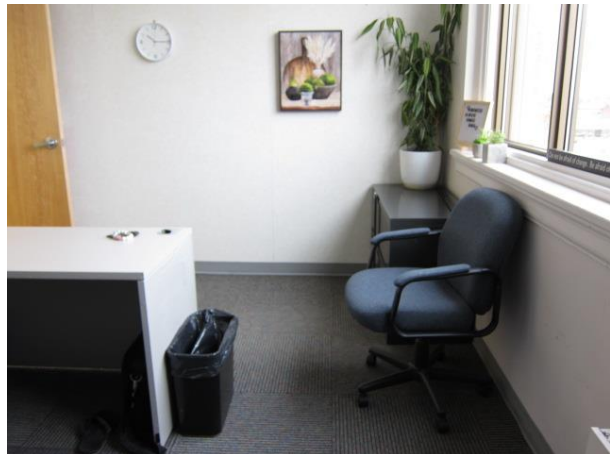
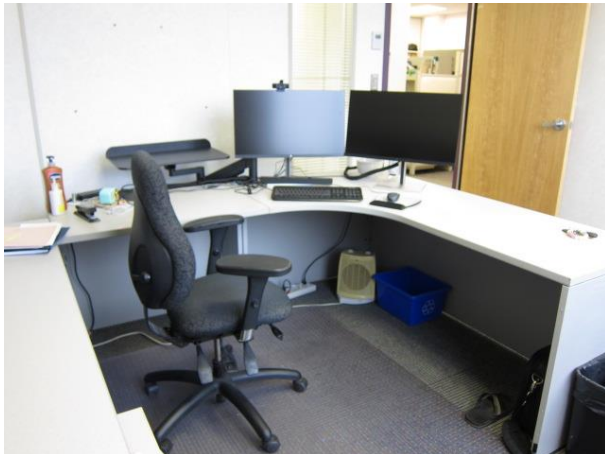
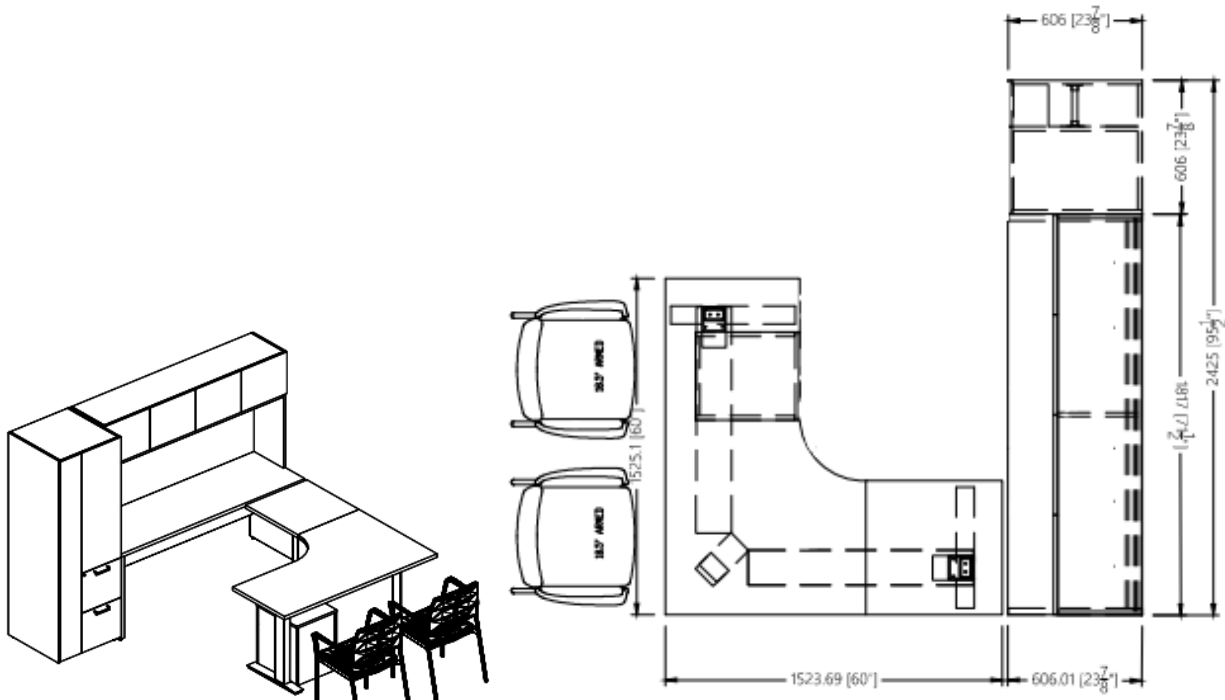
- 4) Un (1) bahut
 - CIU du GC : 1bCFHLX24L72XDDDDKX
 - Type : Pleine hauteur
 - Matériau : Stratifié
 - Dimensions : 24 po (larg. et prof.), 72 po (long.)
 - Côté droit : Porte
 - Côté gauche : Porte
 - Serrures : À clé

- 5) Un (1) caisson
 - CIU du GC : 1bSPFMCAL1524XXXXKXX
 - Produit : Classeur et meuble de rangement
 - Type : Caissons à deux tiroirs classeurs
 - Style : Mobile
 - Matériau : Stratifié
 - Dimensions : 15 po (larg.), 24 po (prof.)
 - Serrures : À clé

6) Produits auxiliaires

- Une (1) surface de support pour claviers et souris
 - CIU du GC : 5KMSWGPSUFHASSXXXXX
 - Options : Repose-poignets en gel – pour surfaces réglables en hauteur
- Un (1) module d'alimentation
 - CIU du GC : 5PMOWKSMTACUSBXXXXX
 - Options : Montage sur la surface de travail – prises d'alimentation c.a. et USB

Les schémas du poste de travail et du mobilier de bureau requis sont joints ci-dessous.





Bureau n° 33 (Saskatoon)

Tous les meubles à clé de ce bureau doivent utiliser la même clé.

- 1) Une (1) surface de travail individuelle à hauteur réglable
 - CIU du GC : 2WSSDEXXL24L60BELXX
 - Produit : Surface de travail individuelle à hauteur réglable
 - Type de produit : Bureau assis-debout
 - Forme : 120 degrés
 - Finis : Stratifié
 - Dimensions : 24 po (prof.), 60 po (long.), de 23 po à 48,7 po (haut.)
 - Mécanisme : Électrique

- 2) Une (1) huche/compartiment de rangement supérieur
 - Type de produit : Compartiment de rangement supérieur fermé
 - Matériau : Stratifié
 - Support : Montage sur le haut de la cloison
 - Dimensions : 15 po (larg. et prof.), 60 po (long.)
 - Portes : Porte coulissante simple
 - Serrures : À clé

- 3) Un (1) bahut
 - CIU du GC : 1bCFHLX24L60XDDDDKX
 - Type : Pleine hauteur
 - Matériau : Stratifié
 - Dimensions : 24 po (larg. et prof.), 60 po (long.)
 - Côté droit : Porte
 - Côté gauche : Porte
 - Serrures : À clé

- 4) Un (1) caisson
 - CIU du GC : 1bSPFMCAL1524XXXXKXX
 - Produit : Classeur et meuble de rangement
 - Type : Caissons à deux tiroirs classeurs
 - Style : Mobile

- Matériau : Stratifié
- Dimensions : 15 po (larg.), 24 po (prof.)
- Serrures : À clé

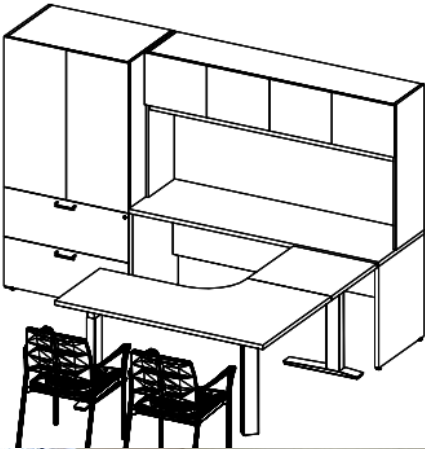
5) Un (1) classeur

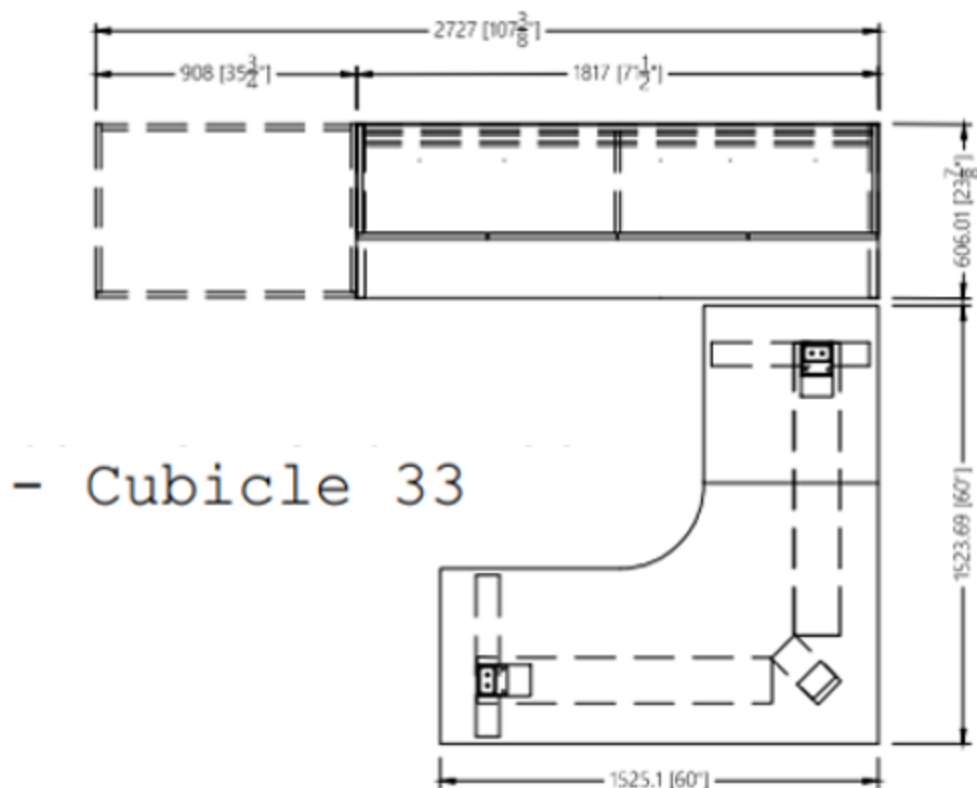
- CIU du GC : 1bSTDXLGL3018NANKXX
- Produit : Classeur et meuble de rangement
- Type : Classeur latéral à deux tiroirs
- Matériau : Stratifié
- Support : Patins de nivellement
- Dimensions : 30 po (larg.), 18 po (prof.)
- Serrures : À clé

6) Produits auxiliaires

- Une (1) surface de support pour claviers et souris
 - CIU du GC : 5KMSWGSPUFHASSXXXXX
 - Options : Repose-poignets en gel – pour surfaces réglables en hauteur
- Un (1) module d'alimentation
 - CIU du GC : 5PMOWKSMTACUSBXXXXX
 - Options : Montage sur la surface de travail – prises d'alimentation c.a. et USB

Les schémas du poste de travail et du mobilier de bureau requis sont joints ci-dessous.





BUREAU D'EDMONTON

Le fournisseur n'aura pas besoin d'enlever du mobilier ou de l'équipement existant. Tout l'équipement ou le mobilier sera retiré avant la livraison et l'installation.

Bureau n° 57 (Edmonton)

Tous les meubles à clé de ce bureau doivent utiliser la même clé.

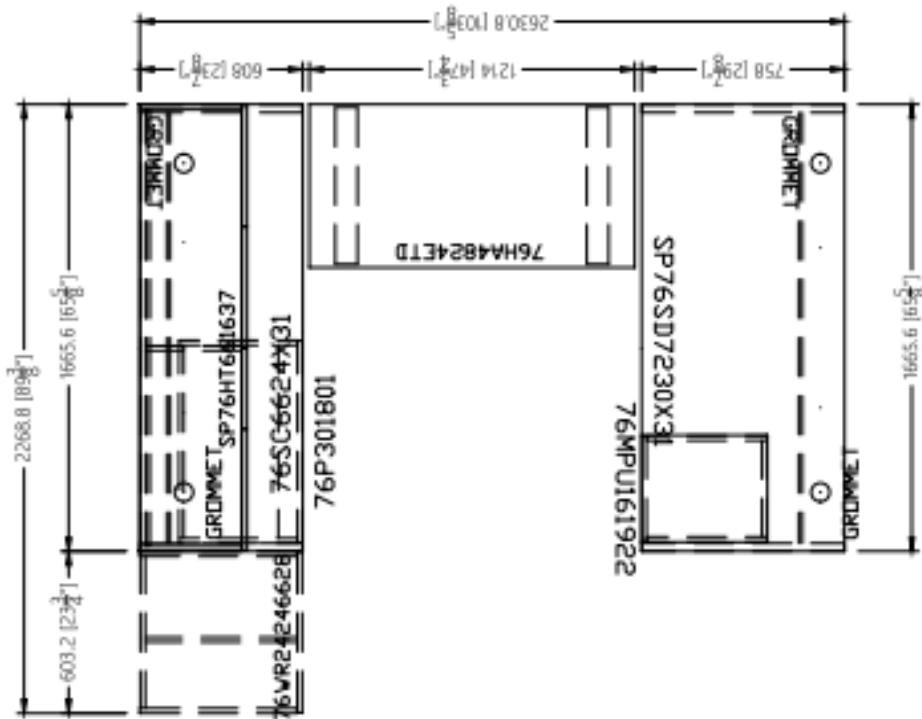
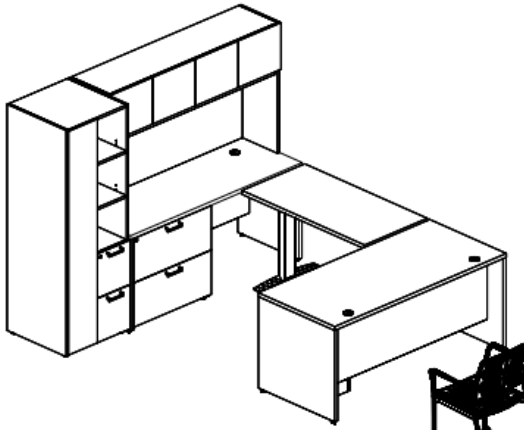
- 1) Une (1) surface de travail individuelle à hauteur réglable
 - CIU du GC : 2WSSREXXL30L66BELXX
 - Produit : Surface de travail individuelle à hauteur réglable
 - Type de produit : Bureau assis-debout
 - Forme : Rectangulaire
 - Finis : Stratifié
 - Dimensions : 30 po (prof.), 66 po (long.), de 23 po à 48,7 po (haut.)
 - Mécanisme : Électrique

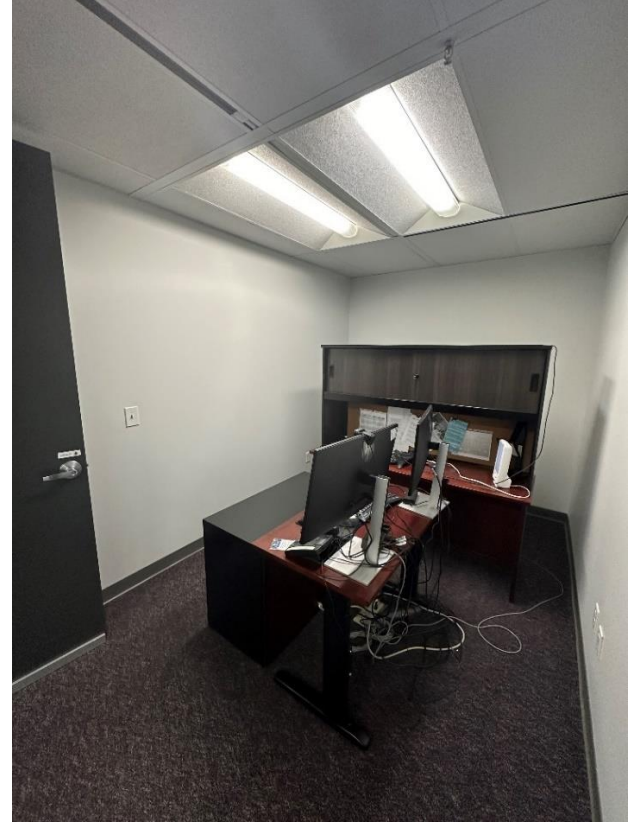
- 2) Une (1) surface de travail individuelle à hauteur réglable
 - CIU du GC : 2WSSREXXL30L48BELXX
 - Produit : Surface de travail individuelle à hauteur réglable
 - Type de produit : Bureau assis-debout

- Forme : Rectangulaire
 - Finis : Stratifié
 - Dimensions : 30 po (prof.), 48 po (long.), de 23 po à 48,7 po (haut.)
 - Mécanisme : Électrique
- 3) Une (1) huche/compartiment de rangement supérieur
- CIU du GC : 1bHOCLU15L60XSLXXXKX
 - Type de produit : Compartiment de rangement supérieur fermé
 - Matériau : Stratifié
 - Support : Montage sur le haut de la cloison
 - Dimensions : 15 po (larg. et prof.), 60 po (long.)
 - Portes : Porte coulissante simple
 - Serrures : À clé
- 4) Un (1) bahut
- CIU du GC : 1bCFHLX24L60XDDFFKX
 - Type : Pleine hauteur
 - Matériau : Stratifié
 - Dimensions : 24 po (larg.), 60 po (long.)
 - Côté droit : Porte
 - Côté gauche : Tiroir classeur
 - Serrures : À clé
- 5) Une (1) garde-robe/armoire de rangement personnelle
- CIU du GC : 1bSPSCLGL242466XKXX
 - Type de produit : Armoire de rangement personnelle
 - Style : Rangement fermé
 - Support : Patins de nivellement
 - Matériau : Stratifié
 - Dimensions : 24 po (larg.), 24 po (prof.), 66 po (haut.)
 - Serrures : À clé
- 6) Un (1) caisson
- CIU du GC : 1bSPFMCAL1524XXXXKXX
 - Produit : Classeur et meuble de rangement
 - Type : Caissons à deux tiroirs classeurs
 - Style : Mobile
 - Matériau : Stratifié
 - Dimensions : 15 po (larg.), 24 po (prof.)
 - Serrures : À clé
- 7) Produits auxiliaires
- Une (1) surface de support pour claviers et souris
 - CIU du GC : 5KMSWGPSUFHASSXXXXXX
 - Options : Repose-poignets en gel – pour surfaces réglables en hauteur
 - Un (1) module d'alimentation
 - CIU du GC : 5PMOWKSMTACUSBXXXXXX

- Options : Montage sur la surface de travail – prises d'alimentation c.a. et USB

Les schémas du poste de travail et du mobilier de bureau requis sont joints ci-dessous.





EXIGENCES GÉNÉRALES

1. Tous les produits doivent être neufs et faire partie de la gamme de produits standard du fabricant.
2. Il incombe à l'entrepreneur de fournir toute la quincaillerie nécessaire pour permettre à l'utilisateur final de faire l'installation complète.
3. Tous les produits doivent respecter la norme CAN/CGSB-04.227-2008.
4. Tous les produits doivent respecter la norme ANSI/BIFMA X5.5-2008.
5. Tous les produits doivent être conformes à la norme ANSI/BIFMA e3-2011e, Furniture Sustainability, niveau minimal 1 ou à la norme SCS-EC10.2-2007, Indoor Advantage Gold ou être homologués Greenguard Gold.

RÉFÉRENCES

1. Office des normes générales du Canada (CGSB ou ONGC)
2. American National Standards Institute (ANSI)/Business and International Furniture Manufacturers Association (BIFMA) International
3. Tout renvoi aux documents susmentionnés ou aux méthodes qu'ils contiennent s'applique à leur version la plus récente, à moins d'avis contraire.

EXIGENCES DE RENDEMENT

1. Les produits finis doivent être stables, présenter une qualité, un style, des matériaux et une qualité d'exécution uniformes, et être propres et exempts de défauts qui pourraient avoir une incidence sur leur aspect, leur fonctionnement ou leur sécurité.
2. Les surfaces externes doivent être lisses et tous les bords doivent être nets et bien finis. Toutes les surfaces doivent être exemptes de bords tranchants, de bavures et de tout autre danger qui pourrait poser un risque pour la sécurité.
3. Tous les composants doivent être de niveau et d'équerre.

EXIGENCES RELATIVES AUX ESSAIS

- Tous les essais selon les normes ANSI/BIFMA et CAN/CGSB doivent être effectués dans une installation d'essai acceptable. Un laboratoire d'essai indépendant ou un laboratoire appartenant à l'entreprise sont acceptables à condition que le laboratoire ait été accrédité par un organisme national reconnu comme le Conseil canadien des normes ou l'A2LA (American Association for Laboratory Accreditation), ou qu'il participe au Programme de certification des laboratoires de l'Office des normes générales du Canada (ONGC).

INSTALLATION DU CANADA AUX FINS DE LIVRAISON

Bureau d'Edmonton

- Quai de chargement : pour les véhicules d'une hauteur maximale de 13 pi 6 po et un poids maximal de 5 tonnes.
- Plateforme élévatrice : Oui (premier arrivé, premier servi)
- Porte d'entrée : hauteur maximale de 13 pi 6 po
- Monte-charge : poids maximal de 4 500 lb

Ascenseur n° 16

Baie de porte : 4 pi (larg.) x 8 pi (haut.)

Remarque : La hauteur sur les niveaux de stockage P3 et P4 est de 7 pi 8 po.

Dimensions intérieures : 5 pi 2 po (larg.) x 8 pi 6 po (prof.) x 10 pi (haut.)

Baie de porte : 1,22 m (larg.) x 2,44 m (haut.)

Remarque : La hauteur sur les niveaux de stockage P3 et P4 est de 2,34 m.

Dimensions intérieures : 1,57 m (larg.) x 2,59 m (prof.) x 3,05 m (haut.)

Ascenseur n° 17

Baie de porte : 5 pi (larg.) x 8 pi (haut.)

Remarque : La hauteur sur les niveaux de stockage P3 et P4 est de 7 pi 8 po.

Dimensions intérieures : 5 pi 2 po (larg.) x 8 pi 6 po (prof.) x 12 pi (haut.)

Baie de porte : 1,52 m (larg.) x 2,44 m (haut.)

Remarque : La hauteur sur les niveaux de stockage P3 et P4 est de 2,34 m.

Dimensions intérieures : 1,52 m (larg.) x 2,59 m (prof.) x 3,66 m (haut.)

Ascenseur n° 18

Baie de porte : 3 pi 6 po (larg.) x 7 pi (haut.)

Dimensions intérieures : 6 pi 2 po (larg.) x 5 pi 2 po (prof.) x 8 pi 6 po (haut.)

Baie de porte : 1,07 m (larg.) x 2,13 m (haut.)

Dimensions intérieures : 1,83 m (larg.) x 1,52 m (prof.) x 2 m (haut.)

Bureau de Saskatoon :

- Quai de chargement : Quai extérieur, à 3 pi 6 po du sol
- Ascenseur : Oui (premier arrivé, premier servi)
- Monte-charge : limite de poids 4 000 lbs

SPÉCIFICATIONS DES MEUBLES DE RANGEMENT

Bahuts

- Type de produit : Pleine hauteur
- Matériau : Stratifié
- Dimensions : 24 po (larg. et prof.), 60 po (long.)
- Côté droit : Porte, tiroir classeur
- Côté gauche : Porte, tiroir classeur
- Serrures : À clé

Compartiments de rangement supérieur (huches)

- Type de produit : Compartiment de rangement supérieur fermé
- Matériau : Stratifié
- Support : Montage sur le haut de la cloison
- Dimensions : 15 po (larg./prof.), 60 po (long.), 72 po (long.)
- Portes : Porte coulissante simple
- Serrures : À clé

Caissons

- Type : Caissons à deux tiroirs classeurs
- Style : Mobile
- Matériau : Stratifié
- Dimensions : 15 po (larg.), 24 po (prof.)
- Serrures : À clé

Classeur

- Type : Classeur latéral à deux tiroirs
- Matériau : Stratifié
- Support : Patins de nivellement
- Dimensions : 30 po (larg.), 18 po (prof.)
- Serrures : À clé

Armoire de rangement personnelle

- Style : Rangement fermé
- Support : Patins de nivellement
- Matériau : Stratifié
- Dimensions : 24 po (larg.), 24 po (prof.), 66 po (haut.)
- Serrures : À clé

SPÉCIFICATIONS DU BUREAU ASSIS-DEBOUT ÉLECTRIQUE

Surface de travail individuelle à hauteur réglable

- Type de produit : Bureau assis-debout
- Forme : 120 degrés, rectangulaire
- Finis : Stratifié
- Dimensions : 24 po (prof.), 30 po (prof.), 48 po (long.), 60 po (long.), 66 po (long.), de 23 po à 48,7 po (haut.)
- Mécanisme : Électrique

SPÉCIFICATIONS DES COMMANDES NUMÉRIQUES DU BUREAU ASSIS-DEBOUT ÉLECTRIQUE

- Afficheur numérique à DEL avec finition stratifiée pour afficher la sélection de hauteur, incliné pour éviter d'appuyer accidentellement sur le bouton tout en se penchant. Écoénergétique avec faible consommation d'énergie en mode veille et désactivation automatique de l'éclairage.
- Surfaces
 - Leverage de Teknion (existante)
Remarque : Les surfaces ne seront pas coupées/ajustées à des fins de dégagement.

EXIGENCES RELATIVES À LA SÉCURITÉ

- Tous les entrepreneurs ou sous-traitants qui seront sur place doivent détenir une cote de fiabilité.
- L'entrepreneur qui obtient le contrat doit fournir, au moins cinq (5) jours avant le début des travaux, le nom complet et la date de naissance pour valider le niveau d'autorisation de sécurité de chaque personne qui sera sur place.

RÉSUMÉ DU MATÉRIEL À FOURNIR

- Six (6) surfaces de travail individuelles à hauteur réglable
- Quatre (4) compartiments de rangement supérieur/huches
- Quatre (4) caissons
- Trois (3) armoires de rangement personnelles
- Deux (2) classeurs
- Quatre (4) bahuts
- Cinq (5) équipements auxiliaires – surface de support pour clavier et souris
- Cinq (5) équipements auxiliaires – modules d'alimentation

EXIGENCES GÉNÉRALES

- Toutes les mesures indiquées sont des estimations.
- Le fournisseur devra également reprendre les mesures de chaque bureau avant de commander le mobilier afin d'assurer l'exactitude de celles-ci.

INFORMATIONS GÉNÉRALES SUR L'INSTALLATION

- L'entrepreneur doit enlever toutes les pièces/outils de la zone d'installation et soit les entreposer sur place ou les retourner à l'emplacement de l'entrepreneur. La Commission des libérations conditionnelles du Canada dispose d'une petite salle d'entreposage qui peut être utilisée pendant l'installation.
- Tous les effets personnels de chaque poste de travail seront enlevés avant l'installation.
- L'entrepreneur est encouragé à n'apporter que les unités qui seront installées ce jour-là. La CLCC ne pourra pas entreposer les unités non ouvertes.

VISITE DES LIEUX

Des visites des lieux peuvent être organisées avec le chargé de projet.