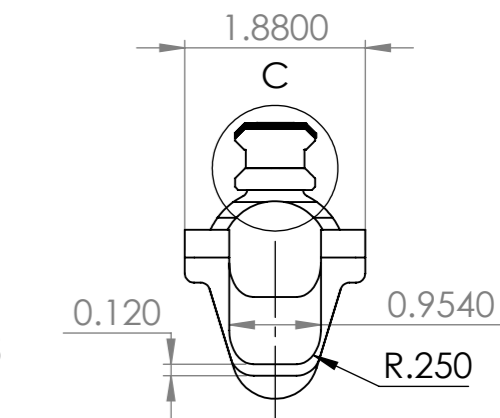
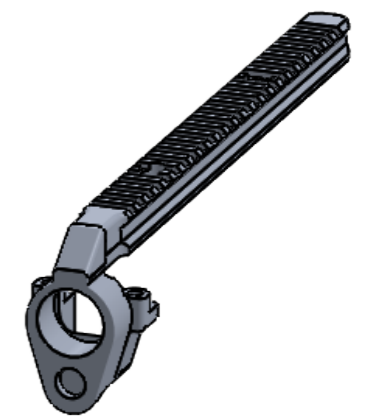
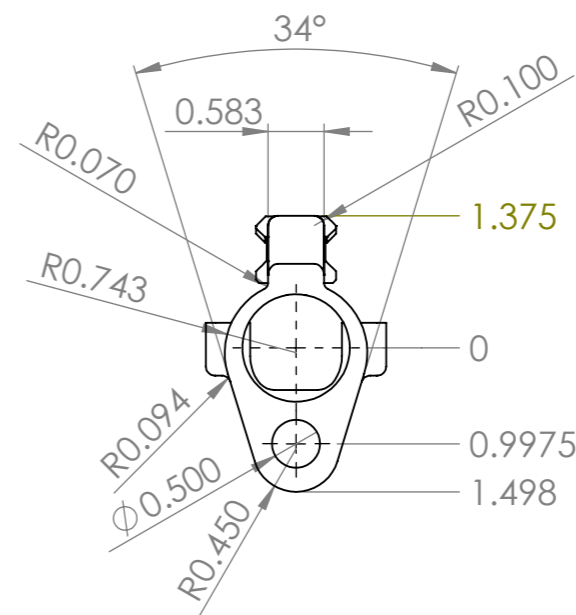
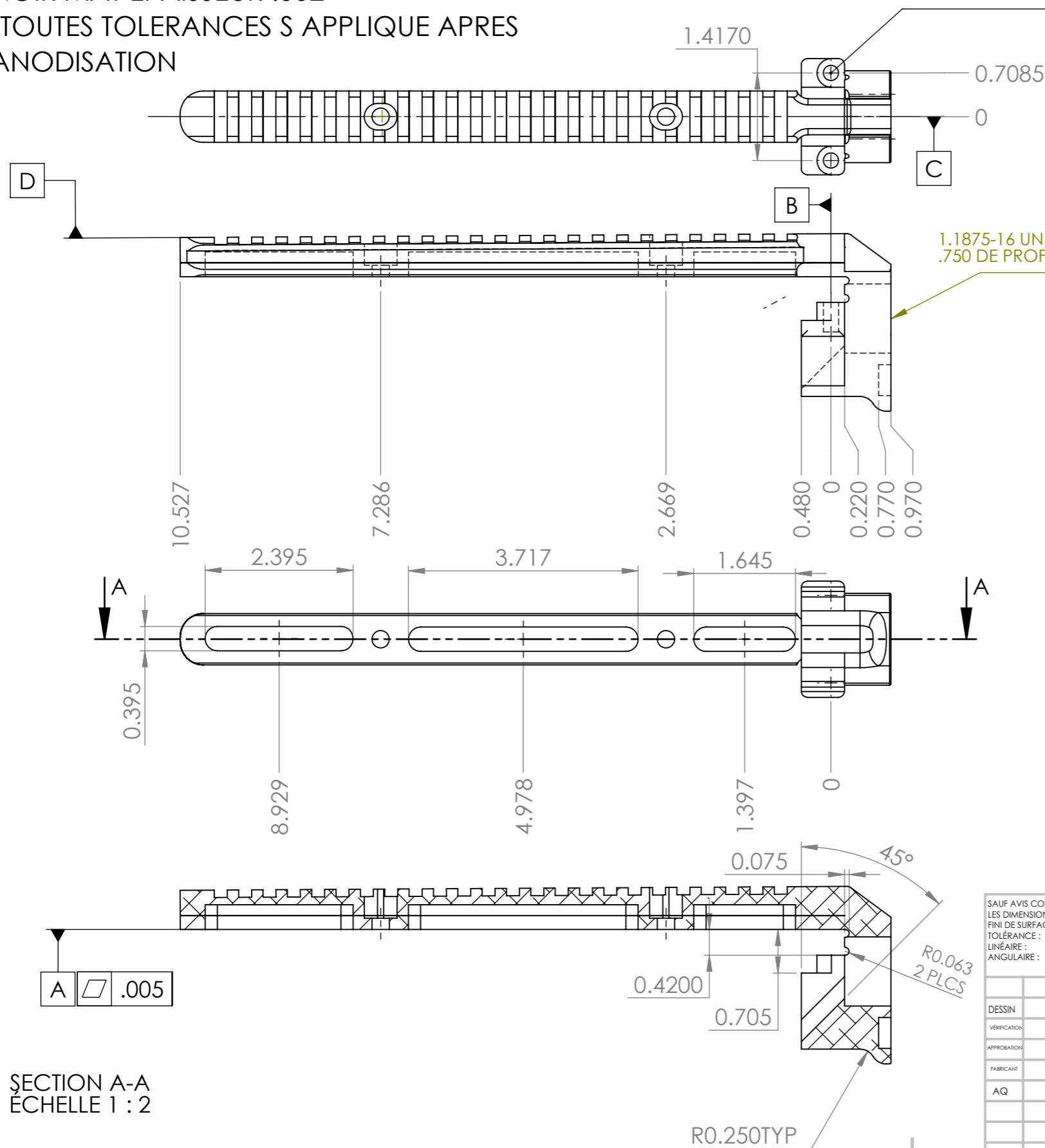
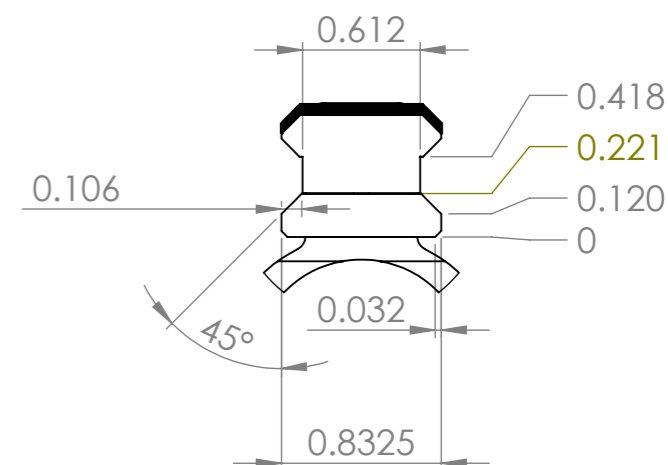


-BRISER TOUTES ARETES VIVES .010-.015
 -TOLERANCES DECIMALES +/-0.005+/-0.0010
 -MATERIEL ALU -7075
 -ANODISATION DURE MIL-A-8625 TYPE III CLASSE 2
 NOIR MAT EPAISSEUR .002
 -TOUTES TOLERANCES S APPLIQUE APRES ANODISATION

-M6 X1 HELICOIL
 -.400" DE PROFONDEUR MIN 2 PLCS
 -INSERTION EN ACIER INOXYDABLE 304
 -AFFÛTAGE MAX .530"

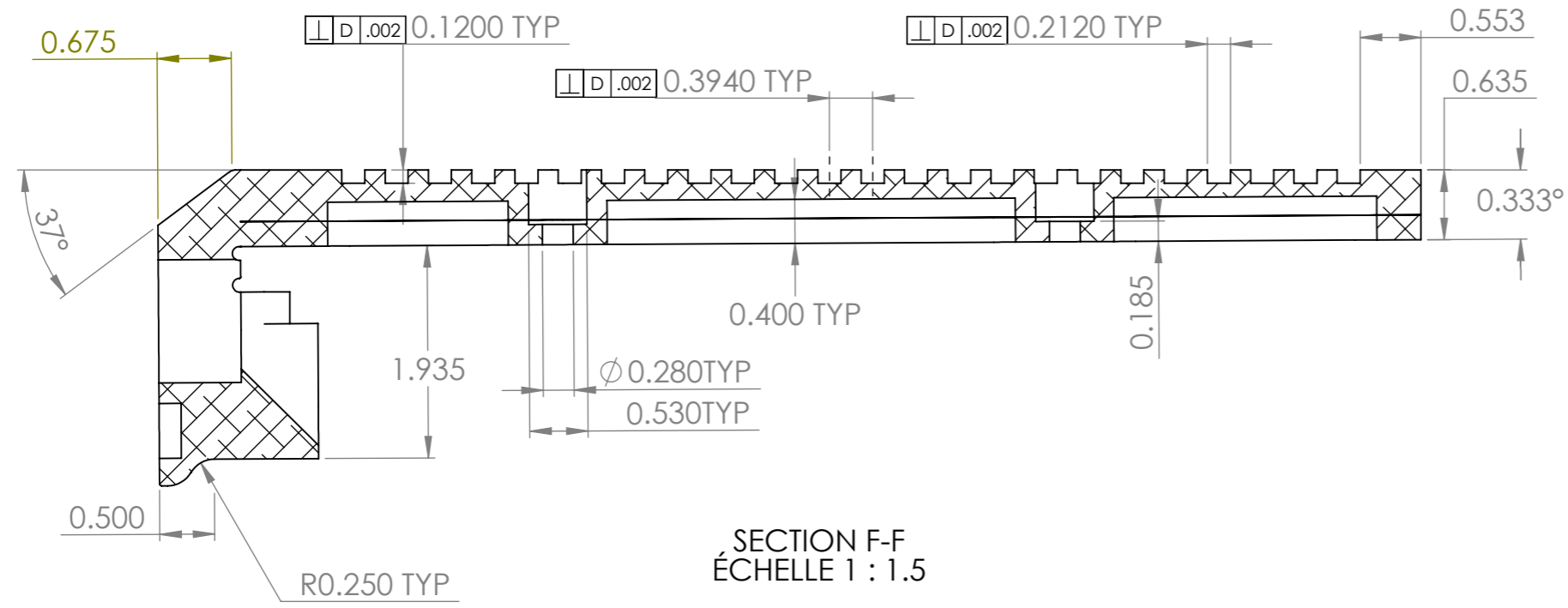
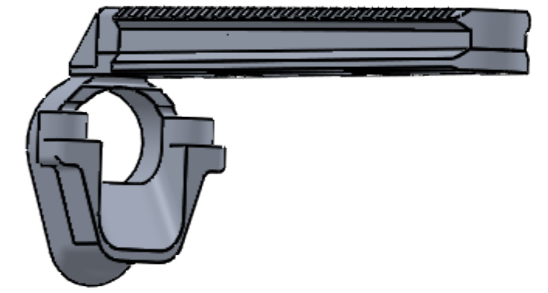
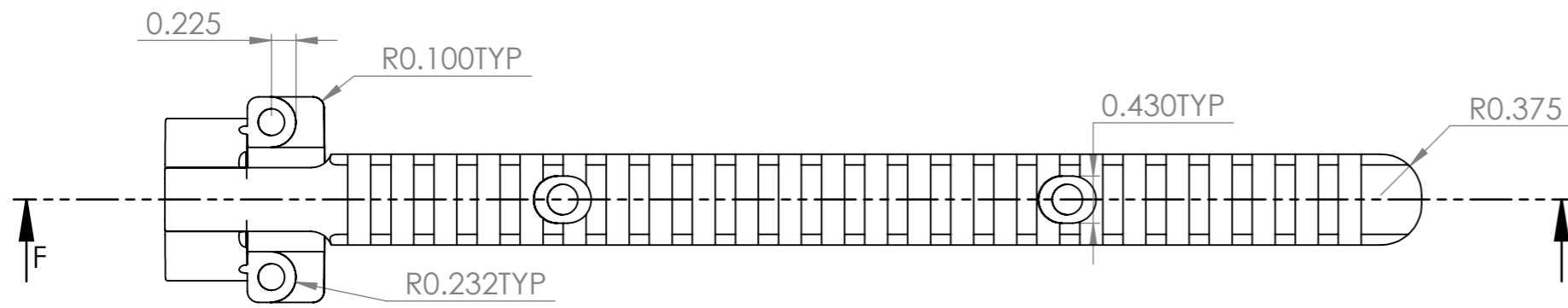


DÉTAIL C
ÉCHELLE 1 : 1

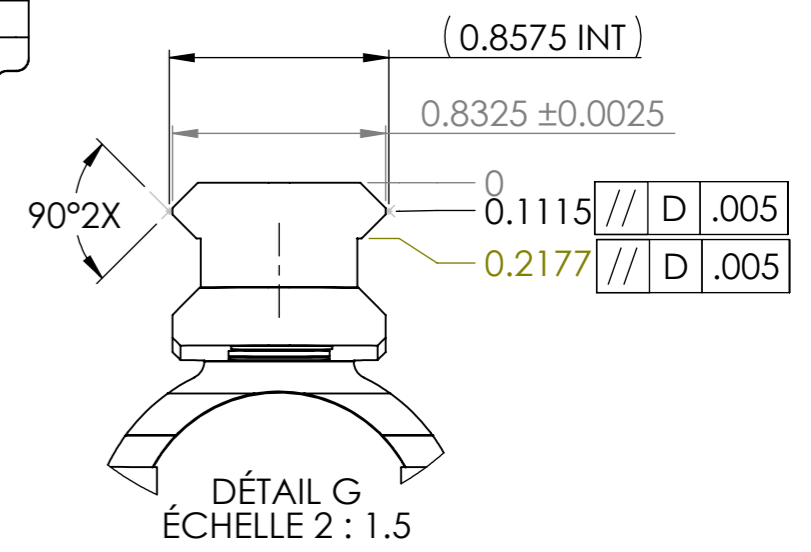
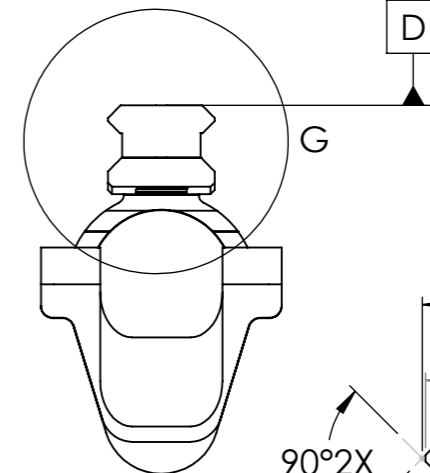


SECTION A-A
ÉCHELLE 1 : 2

SAUF AVIS CONTRAIRE: LES DIMENSIONS SONT EN MILLIMÈTRES. FINI DE SURFACE : TOLÉRANCE : LINÉAIRE : ANGULAIRE :			FINI: PROPRE	ÉBAVURER LES TROUS ET ARRONDIR LES BORDS COUPANTS	NE PAS METTRE LE DESSIN À L'ÉCHELLE	RÉVISION
					GRC-RCMP	
					TITRE: ADAPTATEUR 20 MAO (MINUTES D'ANGLE) POUR CROSSE D'ARME DE 40 MM	
					DESSIN NO. 77004533	
			MATÉRIAU: 7075-T6		A3	
			POIDS:		ÉCHELLE:1:5	
					FEUILLE 1 OF 2	



SECTION F-F
ÉCHELLE 1 : 1.5



DÉTAIL G
ÉCHELLE 2 : 1.5

SAUF AVIS CONTRAIRE: LES DIMENSIONS SONT EN MILLIMÈTRES. FINI DE SURFACE : TOLÉRANCE : LINÉAIRE : ANGULAIRE :			FINI: PROPRE		ÉBAVURER LES TROUS ET ARRONDIR LES BORDS COUPANTS		NE PAS METTRE LE DESSIN À L'ÉCHELLE		RÉVISION		
							GRC-RCMP				
							TITRE: PLAQUETTE DE POIGNÉE/RAIL - 20MOA ADAPTATEUR 40 MM				
							MATÉRIAU: 7075-T6		DESSIN NO. 77004533		A3
							POIDS:		ÉCHELLE:1:5		FEUILLE 2 OF 2