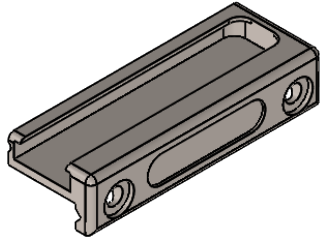
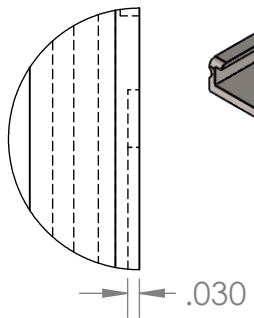
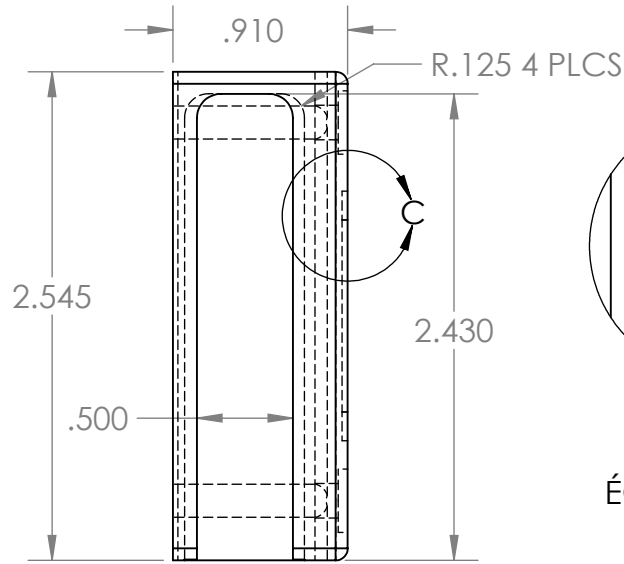
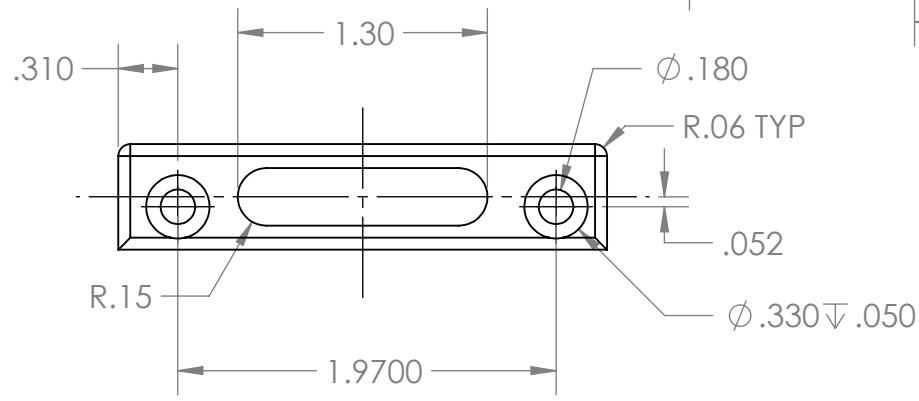
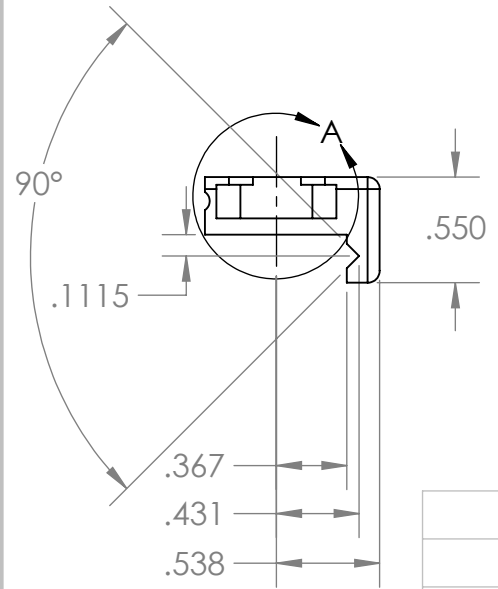
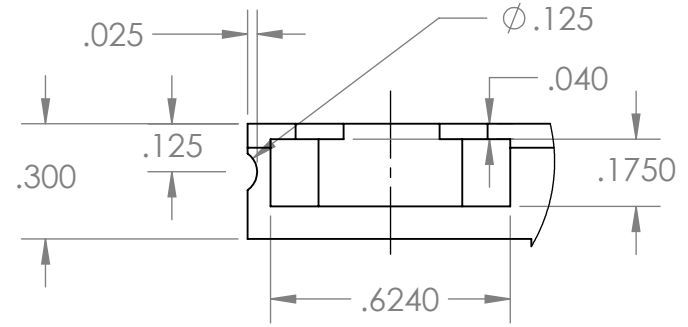


2

1



- BRISER TOUTES ARETES VIVES .005-.015
- TOLERANCES DECIMALES +-.005+-.0010
- MATERIEL ALU-7075
- ANODISATION DURE MIL-A-8625 TYPE III CLASSE 2 NOIR MAT EPAISSEUR .002
- TOUTES TOLERANCES S APPLIQUE APRES ANODISATION



B

B

A

A

**RENSEIGNEMENTS EXCLUSIFS ET CONFIDENTIELS**  
L'INFORMATION CONTENUE DANS CE DESSIN EST LA PROPRIÉTÉ EXCLUSIVE DE LA GENDARMERIE ROYALE DU CANADA, TOUTE REPRODUCTION EN PARTIE OU EN TOTALITÉ SANS LA PERMISSION ÉCRITE DE LA GENDARMERIE ROYALE DU CANADA EST INTERDITE.

		SAUF AVIS CONTRAIRE: LES DIMENSIONS SONT EN POUCES. TOLÉRANCE: FRACTIONNAIRE ± ANGULAIRE : USIN ± CINTRAGE ± DEUX DÉCIMALES ± TROIS DÉCIMALES ±	DESIGNÉ PAR D.L	NOM D.L	DATE 03/2022
		INTERPRÉTER LA TOLÉRANCE GÉOMÉTRIQUE SELON: MATÉRIAU <b>ALU 7075-T6</b> FINI	VÉRIFICATION	APPROBATION PAR L'INGÉNIEUR	
PROCHAIN ASSEMBLAGE	POUR:		APPROBATION PAR LE FABRICANT	AQ	
APPLICATION		NE PAS METTRE LE DESSIN À L'ÉCHELLE	COMMENTAIRES:		

# GRC-RCMP

TITRE:  
**DISPOSITIF DE FIXATION SUREFIRE UE07**

TAILLE: **A**    DESSIN NO.: **77005180**    RÉV:

ÉCHELLE: 1:1    POIDS:    FEUILLE 1 OF 1

2

1