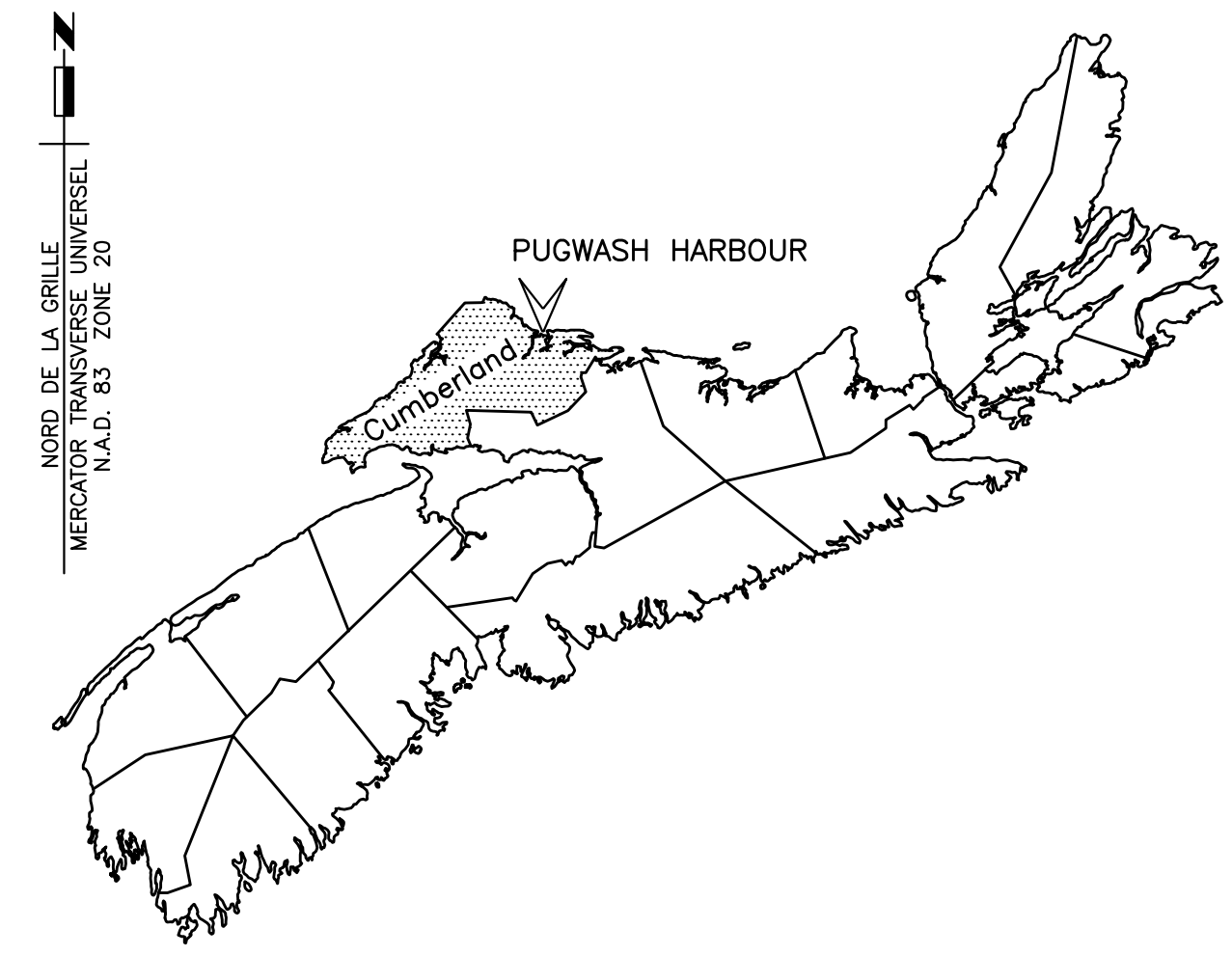


Fisheries and Oceans
Canada

Small Craft Harbours
Maritimes / Gulf Region

Pêches et Océans
Canada

Ports pour Petits Bateaux
Région des Maritimes/Golfe



CARTE DE LA NOUVELLE-ÉCOSSE

INSTALLATION D'UN QUAI FLOTTANT PUGWASH COMTE DE CUMBERLAND NOUVELLE-ÉCOSSE

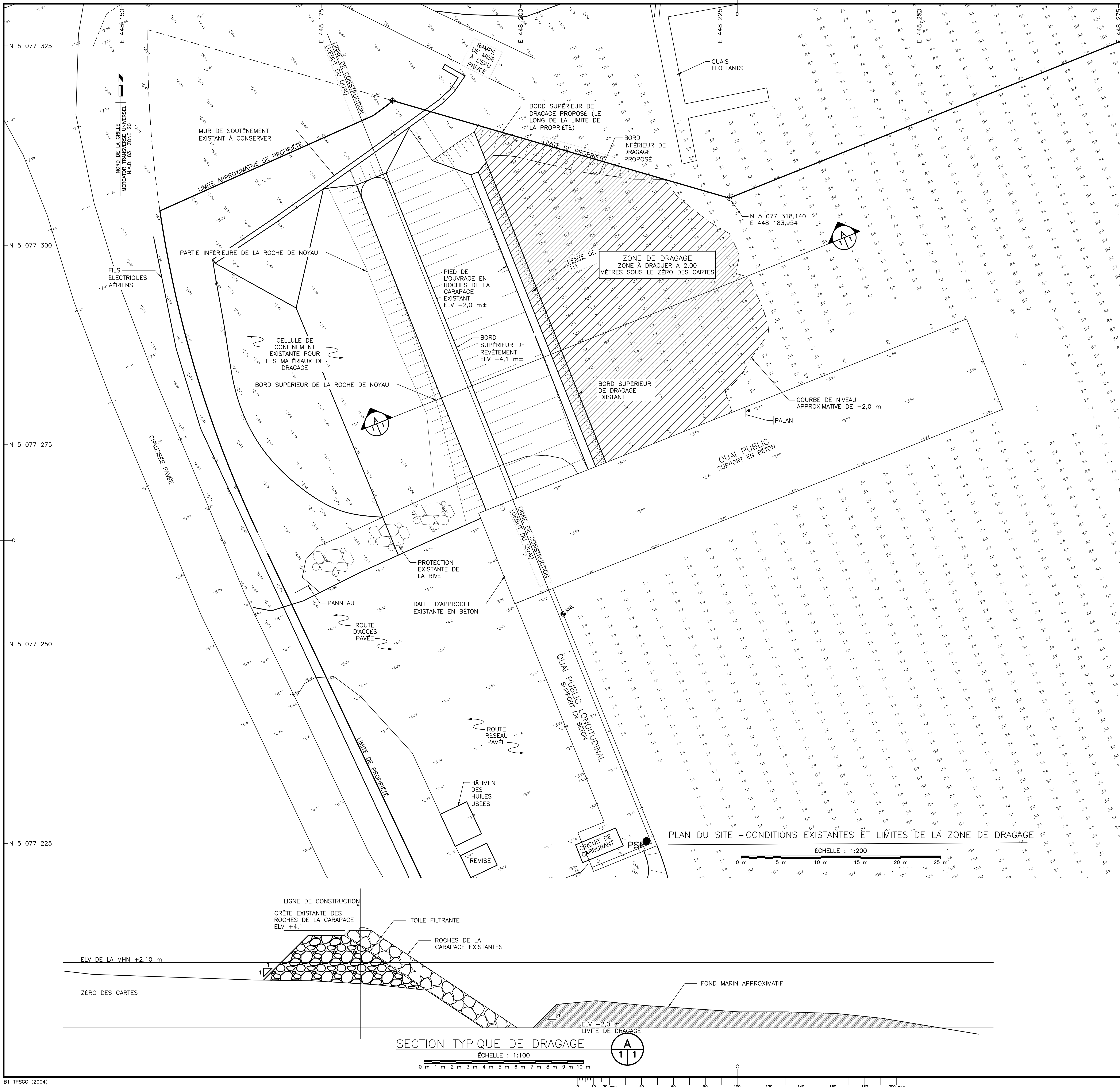
PROJET NO C2-00517

LISTE DES DESSINS

- PAGE DE COUVERTURE
- 1 CONDITIONS EXISTANTES ET LIMITES DE LA ZONE DE DRAGAGE
 - 2 PLAN DU SITE - DISPOSITION GÉNÉRALE DES NOUVEAUX OUVRAGES
 - 3 COUPES DU SITE ET DESSIN DE DÉTAIL DU BÉTON ARMÉ
 - 4 PLAN, ÉLÉVATIONS, COUPES ET DESSIN DE DÉTAIL DU QUAI FLOTTANT
 - 5 ÉLÉVATIONS, COUPES ET DESSIN DE DÉTAIL DU QUAI FLOTTANT
 - 6 PLANS, ÉLÉVATIONS ET DESSIN DE DÉTAIL DES BRAS FORTS
ET DES PASSERELLES DU QUAI FLOTTANT

ÉMIS POUR APPEL D'OFFRES LE 31 MARS 2022

Canada



NOTES DE LEVÉ

CHEF BRIGADE TACHÉOMÉTRIQUE : DARRYL GREEN
 NAVIRE HYDROGRAPHIQUE : SCOTIA SURVEYOR
 DATE(S) DE RECONNAISSANCE HYDROGRAPHIQUE : 30 ET 31 AOÛT 2017

TYPE DE SONDEUR : SYSTÈME DE BALAYAGE ROSS
 RÉGLAGE DU SONDEUR INST. : VITESSE DU SON 1505 m/s
 PROF. LIMITE (DEPTH GATE) UTILISÉE S.O. : FRÉ. DU TRANS. 190 à 210 kHz

SYSTÈME DE POSITIONNEMENT UTILISÉ : TRIMBLE 5700 DGPS
 POSITION D'ARPENTAGE PAR : TRIMBLE 5700

FICHER(S) DE DONNÉES BRUTES : PUG243.ZIP
 FICHER(S) DE DESSINS DAO : PUG243AT.DWG

PLAN DE RÉDUCTION DE LA MARÉE : DAVID MELANSON
 C.H.S. BM 00N9006, ÉLEVATION +5,067 AU-DESSUS DU ZÉRO DES CARTES : 6 SEPTEMBRE 2017

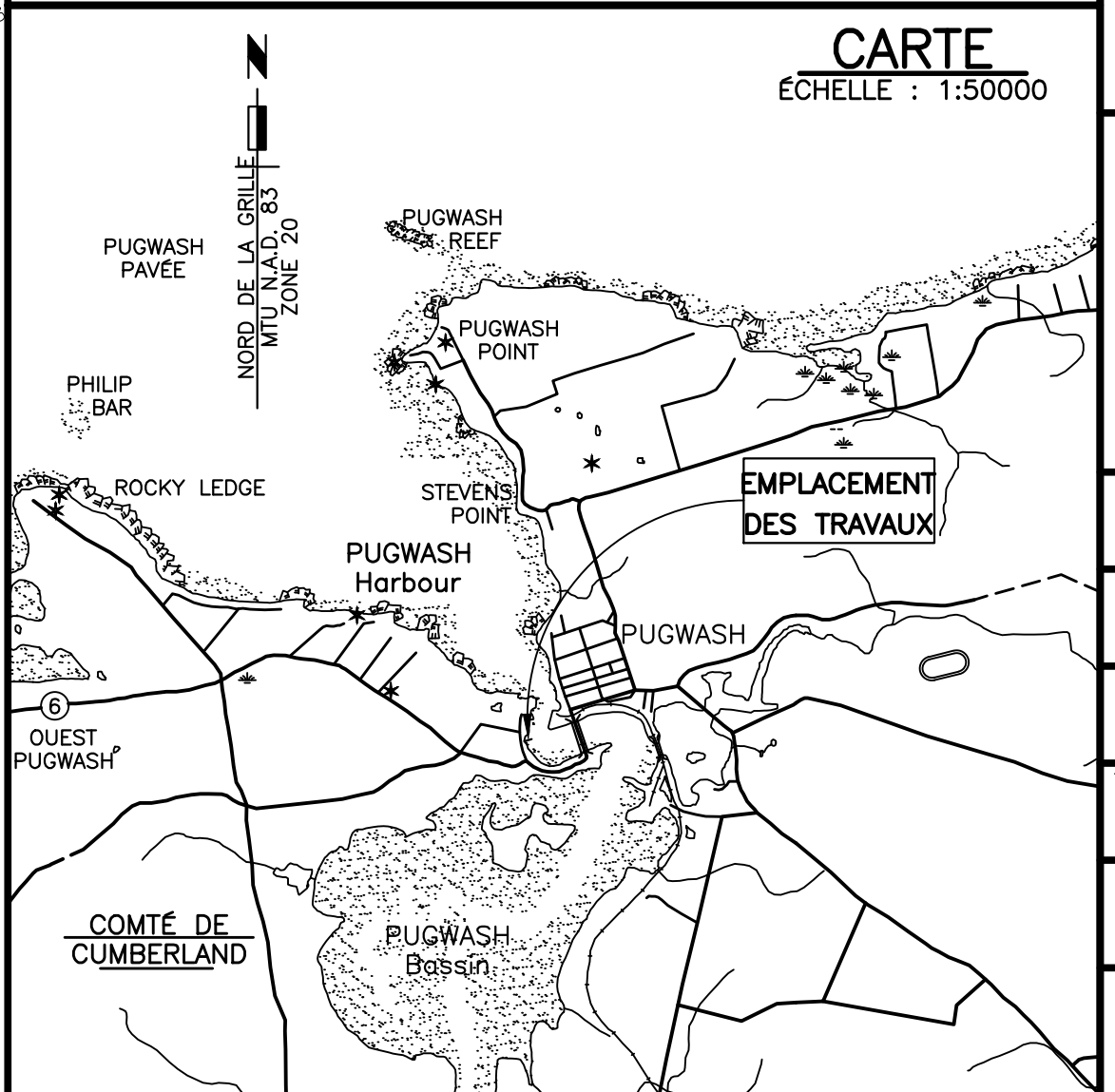
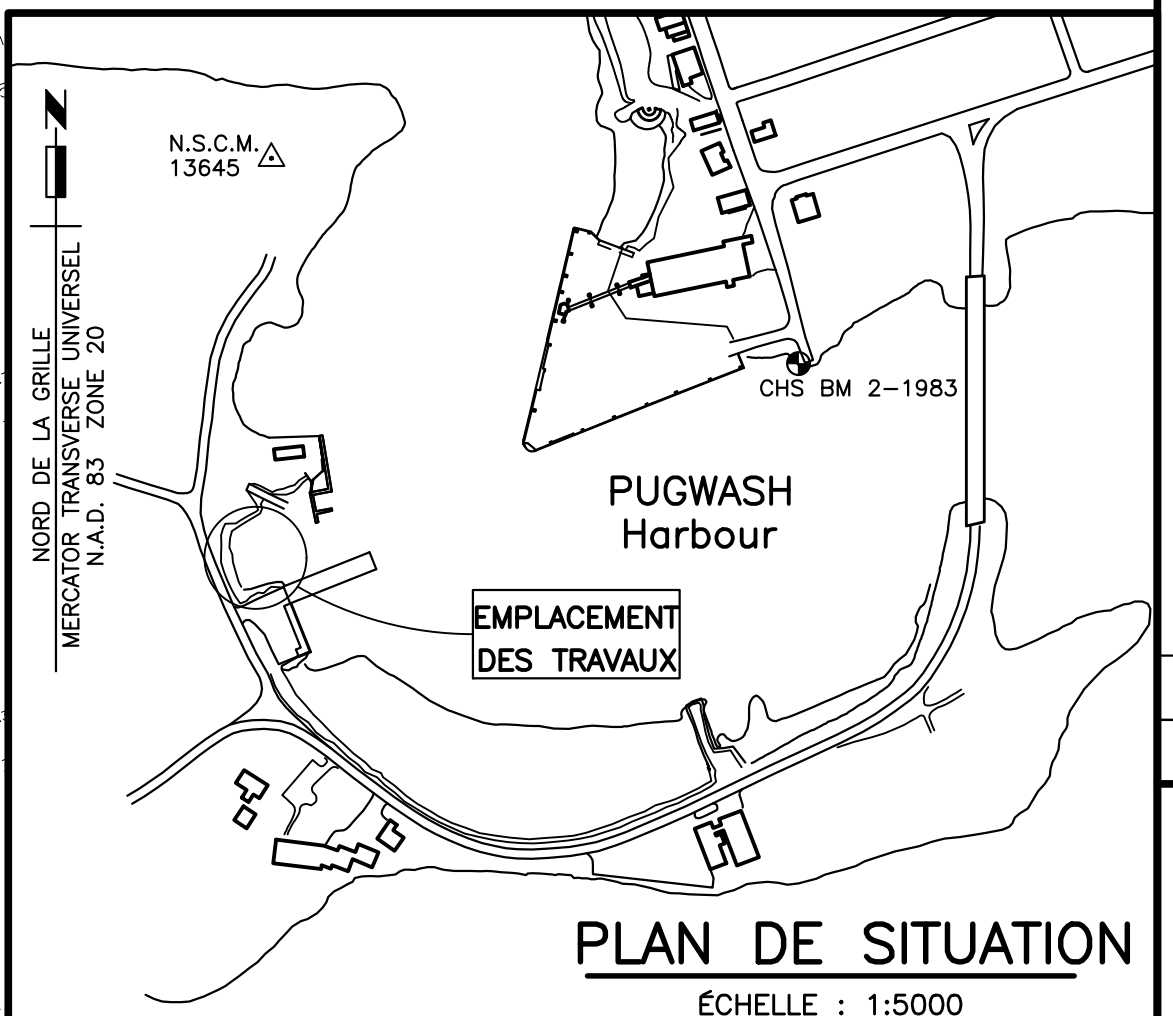
AGENT CHARGÉ DU TRAITEMENT : DAVID MELANSON
 DATE DU TRAITEMENT : 6 SEPTEMBRE 2017

MODE DE TRAÇAGE : MOYEN
 CELLULE DE LA MATRICE LARGEUR X LONGUEUR : 1,2 m x 3,0 m

POINTS DE CONTRÔLE :
 DESIGNATION DU POINT : ABSCSSE ORDONNÉE ÉL. ZDC DESCRIPTION
 13645 448191.043 5077551.253 +7.69 CONTRÔLE DU SYSTÈME LIS
 00N9006 S/O S/O +5,07 CHS

- NOTES GÉNÉRALES**
- LES TRAVAUX PRÉVUS EN VERTU DU PRÉSENT CONTRAT COMPRENNENT, SANS NECESSAIREMENT S'Y LIMITER, LES ÉLÉMENTS SUIVANTS :
 - DRAGAGE DE LA ZONE INDUITE JUSQU'A 2,00 m AU-DESSOUS DU ZÉRO DES CARTES ET ÉVACUATION DANS LA CELLULE DE CONFINEMENT EXISTANTE.
 - INSTALLATION D'UN NOUVEAU MUR DE SOUTÈNEMENT CONTINU, Y COMPRIS L'ENLEVEMENT ET LA REMISE EN ÉTAT DU REVÈTEMENT EN ROCHES DE LA CARAPACE ET DE LA BERME EN ROCHE DE NOUVEAU EXISTANTS.
 - CONSTRUCTION ET MISE EN ŒUVRE DE QUAIS FLOTTANTS, DE BRAS FORTS ET DE PASSERELLES.
 - LE NORD DE LA GRILLE FAIT RÉFÉRENCE AUX COORDONNÉES DE LA PROJECTION DE MERCATOR TRANSVERSE UNIVERSEL, SYSTÈME DE RÉFÉRENCE NORD-AMÉRICAIN 1983, ZONE 20.
 - LES LEVÉS SUR LE TERRAIN ONT ÉTÉ RÉALISÉS LES 30 ET 31 AOÛT 2017, PAR L'ÉQUIPE DE TPSGC. LES DONNÉES SONT VALIDES UNIQUÈMENT À LA DATE DE LEUR CUEILLETTE.
 - LES ÉLEVATIONS FONT RÉFÉRENCE AU REPERE DE NIVELLEMENT CHS BM 2-1983 SITUÉ À LA CULÉE/BUTÉE DU VIEUX PONT, PRÈS DE LA ROUTE D'ACCÈS AU VIEUX QUAI DE SEL, À L'ENDROIT INDICÉ SUR LE PLAN DE SITUATION, DONT L'ÉLEVATION EST DE 5,808 m AU-DESSUS DU ZÉRO DES CARTES.
 - LE ZÉRO DES CARTES EST, PAR ENTENTE INTERNATIONALE, UN NIVEAU EN DESSOUS DUQUEL LA MARÉE DESCEND RAREMENT. LE SERVICE HYDROGRAPHIQUE DU CANADA A ADOPTÉ LE PLAN DE MARÉE NORMALE LA PLUS BASSE (M.N.P.B.) EN GUYSE DE ZÉRO DES CARTES. COMME LA MONTÉE, LA DESCENTE ET L'AMPLITUDE DES MAREES VARIENT CHAQUE JOUR, IL FAUT CONSULTER LES TABLES DES MAREES ET DES COURANTS DU CANADA, PUBLIÉES PAR LE SERVICE HYDROGRAPHIQUE DU CANADA, POUR CONNAÎTRE LES PRÉVISIONS DES MAREES ET OBTENIR D'AUTRES RENSEIGNEMENTS SUR LES MAREES LIÉS AUX TRAVAUX.
 - L'ENTREPRENEUR DOIT VISITER LE CHANTIER ET S'ÊTRE FAMILIARISÉ AVEC LES CONDITIONS EXISTANTES AVANT LE DÉBUT DES TRAVAUX. IL INCOMBE À L'ENTREPRENEUR D'INFORMER L'INGÉNIEUR PAR ÉCRIT DE TOUT ÉCART ENTRE LES CONDITIONS EXISTANTES ET LE PLAN AVANT DE COMMENCER LES TRAVAUX.

- LÉGENDE**
- RNL REPERE DE NIVELLEMENT
 - 3.0 ÉLEVATION (mètres au-dessus du zéro des cartes)
 - 3.9 SONDAGES (mètres sous le zéro des cartes)
 - PSP POTEAU DES SERVICES PUBLICS

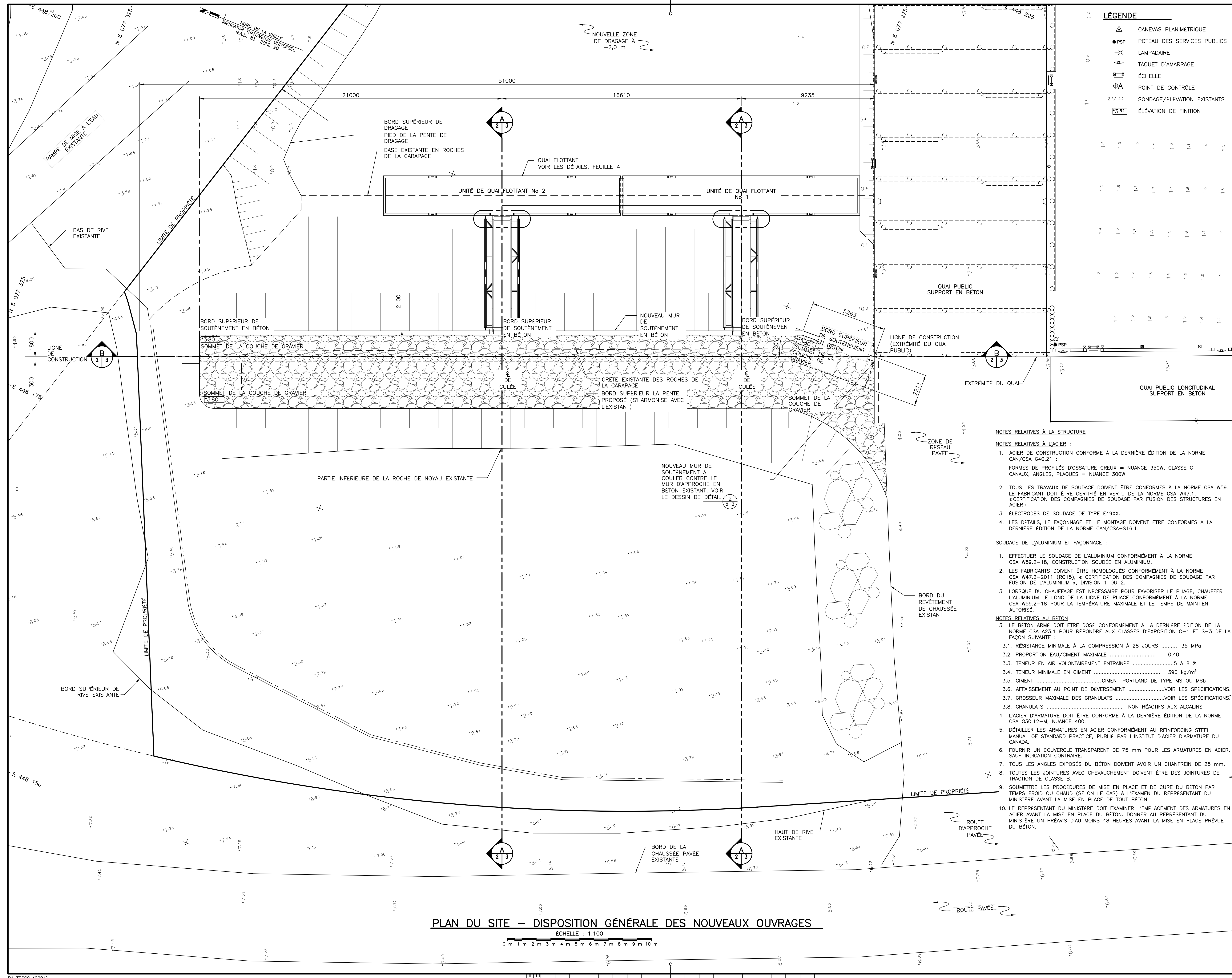


Fisheries and Oceans Pêches et Océans
 Canada
 Small Craft Harbours Ports pour Petits Bateaux
 Maritimes/Gulf Region Région des Maritimes/Gafo

DILLON CONSULTING

REGULATED PROFESSIONAL ENGINEER
 2023-06-08
 DATE
 D. D. Ferguson
 12250
 PROVINCE OF NOVA SCOTIA

A	ÉMIS POUR APPEL D'OFFRES	01 mars 2022
révisions		date
project		project
INSTALLATION D'UN QUAI FLOTTANT PUGWASH COMTÉ DE CUMBERLAND NOUVELLE-ÉCOSSE		
drawing		design
CONDITIONS EXISTANTES ET LIMITES DE LA ZONE DE DRAGAGE		
designé	D. FERGUSON	conçu
date	FÉVRIER 2022	
drawn	J. PEPPER	dessiné
date	FÉVRIER 2022	
approved		approuvé
date		
Tender		Soumission
IPWGC Project Manager	Administrateur de projets TPSGC	
project number		no. du projet
	C2-00517	
drawing no.		no. du dessin
	1 sur 6	



- LÉGENDE**
- △ CANEVAS PLANIMÉTRIQUE
 - P.S.P. POTEAU DES SERVICES PUBLICS
 - ⊗ LAMPADAIRE
 - ⊕ TAQUET D'AMARRAGE
 - ⊖ ÉCHELLE
 - ⊕ POINT DE CONTRÔLE
 - ⊗ SONDAGE/ÉLEVATION EXISTANTS
 - 3.52 ÉLEVATION DE FINITION

Fisheries and Oceans Pêches et Océans
Canada
Small Craft Harbours Ports pour Petits Bateaux
Maritimes/Gulf Region Région des Maritimes/Golfe

DILLON CONSULTING

REGULATED PROFESSIONAL ENGINEER
DATE 2023-06-08
D. D. Ferguson
12250
PROVINCE OF NOVA SCOTIA

NOTES RELATIVES À LA STRUCTURE

NOTES RELATIVES À L'ACIER :

- ACIER DE CONSTRUCTION CONFORME À LA DERNIÈRE ÉDITION DE LA NORME CAN/CSA G40.21 :
FORMES DE PROFILS D'OSSATURE CREUX = NUANCE 350W, CLASSE C
CANALX, ANGLES, PLAQUES = NUANCE 300W
- TOUTS LES TRAVAUX DE SOUDAGE DOIVENT ÊTRE CONFORMES À LA NORME CSA W59. LE FABRICANT DOIT ÊTRE CERTIFIÉ EN VERTU DE LA NORME CSA W47.1. « CERTIFICATION DES COMPAGNIES DE SOUDAGE PAR FUSION DES STRUCTURES EN ACIER ».
- ELECTRODES DE SOUDAGE DE TYPE E49XX.
- LES DÉTAILS, LE FAÇONNAGE ET LE MONTAGE DOIVENT ÊTRE CONFORMES À LA DERNIÈRE ÉDITION DE LA NORME CAN/CSA-S16.1.

SOUDAGE DE L'ALUMINIUM ET FAÇONNAGE :

- EFFECTUER LE SOUDAGE DE L'ALUMINIUM CONFORMÉMENT À LA NORME CSA W59.2-18, CONSTRUCTION SOUDÉE EN ALUMINIUM.
- LES FABRICANTS DOIVENT ÊTRE HOMOLOGUÉS CONFORMÉMENT À LA NORME CSA W47.2-2011 (R015), « CERTIFICATION DES COMPAGNIES DE SOUDAGE PAR FUSION DE L'ALUMINIUM », DIVISION 1 OU 2.
- LORSQUE DU CHAUFFAGE EST NÉCESSAIRE POUR FAVORISER LE PLIAGE, CHAUFFER L'ALUMINIUM LE LONG DE LA LIGNE DE PLIAGE CONFORMÉMENT À LA NORME CSA W59.2-18 POUR LA TEMPÉRATURE MAXIMALE ET LE TEMPS DE MANTIENT AUTORISÉ.

NOTES RELATIVES AU BÉTON

- LE BÉTON ARMÉ DOIT ÊTRE DOSÉ CONFORMÉMENT À LA DERNIÈRE ÉDITION DE LA NORME CSA A23.1 POUR RÉPONDRE AUX CLASSES D'EXPOSITION C-1 ET S-3 DE LA FAÇON SUIVANTE :
 - 3.1. RÉSISTANCE MINIMALE À LA COMPRESSION À 28 JOURS 35 MPa
 - 3.2. PROPORTION EAU/CIMENT MAXIMALE 0,40
 - 3.3. TENEUR EN AIR VOLONTAIREMENT ENTRAINÉE 5 À 8 %
 - 3.4. TENEUR MINIMALE EN CIMENT 390 kg/m³
 - 3.5. CIMENT CIMENT PORTLAND DE TYPE MS OU MSB
 - 3.6. AFFAISSEMENT AU POINT DE DÉVERSEMENT VOIR LES SPÉCIFICATIONS.
 - 3.7. GROSSEUR MAXIMALE DES GRANULATS VOIR LES SPÉCIFICATIONS.
 - 3.8. GRANULATS NON RÉACTIFS AUX ALCALINS
- L'ACIER D'ARMATURE DOIT ÊTRE CONFORME À LA DERNIÈRE ÉDITION DE LA NORME CSA G30.12-M, NUANCE 400.
- DÉTAILLER LES ARMATURES EN ACIER CONFORMÉMENT AU REINFORCING STEEL MANUAL OF STANDARD PRACTICE, PUBLIÉ PAR L'INSTITUT D'ACIER D'ARMATURE DU CANADA.
- FOURNIR UN COUVERCLE TRANSPARENT DE 75 mm POUR LES ARMATURES EN ACIER, SAUF INDICATION CONTRAIRE.
- TOUTS LES ANGLES EXPOSÉS DU BÉTON DOIVENT AVOIR UN CHANFREIN DE 25 mm.
- TOUTES LES JOINTURES AVEC CHEVAUCHEMENT DOIVENT ÊTRE DES JOINTURES DE TRACTION DE CLASSE B.
- SOUMETTRE LES PROCÉDURES DE MISE EN PLACE ET DE CURE DU BÉTON PAR TEMPS FROID OU CHAUD (SELON LE CAS) À L'EXAMEN DU REPRÉSENTANT DU MINISTÈRE AVANT LA MISE EN PLACE DE TOUT BÉTON.
- LE REPRÉSENTANT DU MINISTÈRE DOIT EXAMINER L'EMPLACEMENT DES ARMATURES EN ACIER AVANT LA MISE EN PLACE DU BÉTON. DONNER AU REPRÉSENTANT DU MINISTÈRE UN PRÉAVIS D'AU MOINS 48 HEURES AVANT LA MISE EN PLACE PRÉVUE DU BÉTON.

A	INSTALLATION D'UN QUAI FLOTTANT	31 mars 2022
révisions		date
project		project

**INSTALLATION D'UN QUAI FLOTTANT
COMTÉ DE CUMBERLAND
NOUVELLE-ÉCOSSE**

drawing design

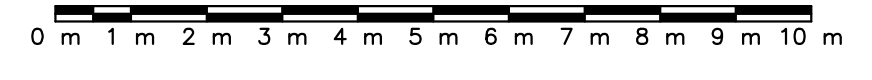
PLAN DU SITE - DISPOSITION GÉNÉRALE DES NOUVEAUX OUVRAGES

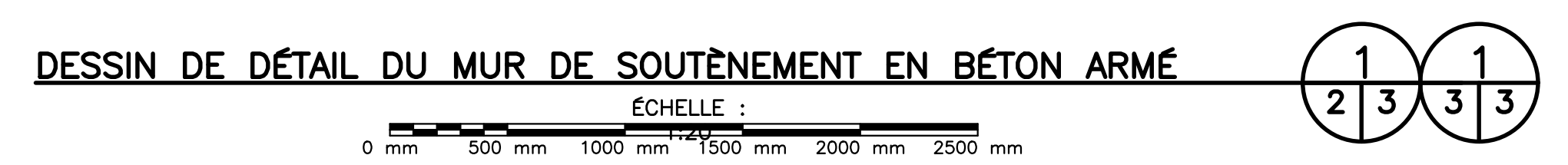
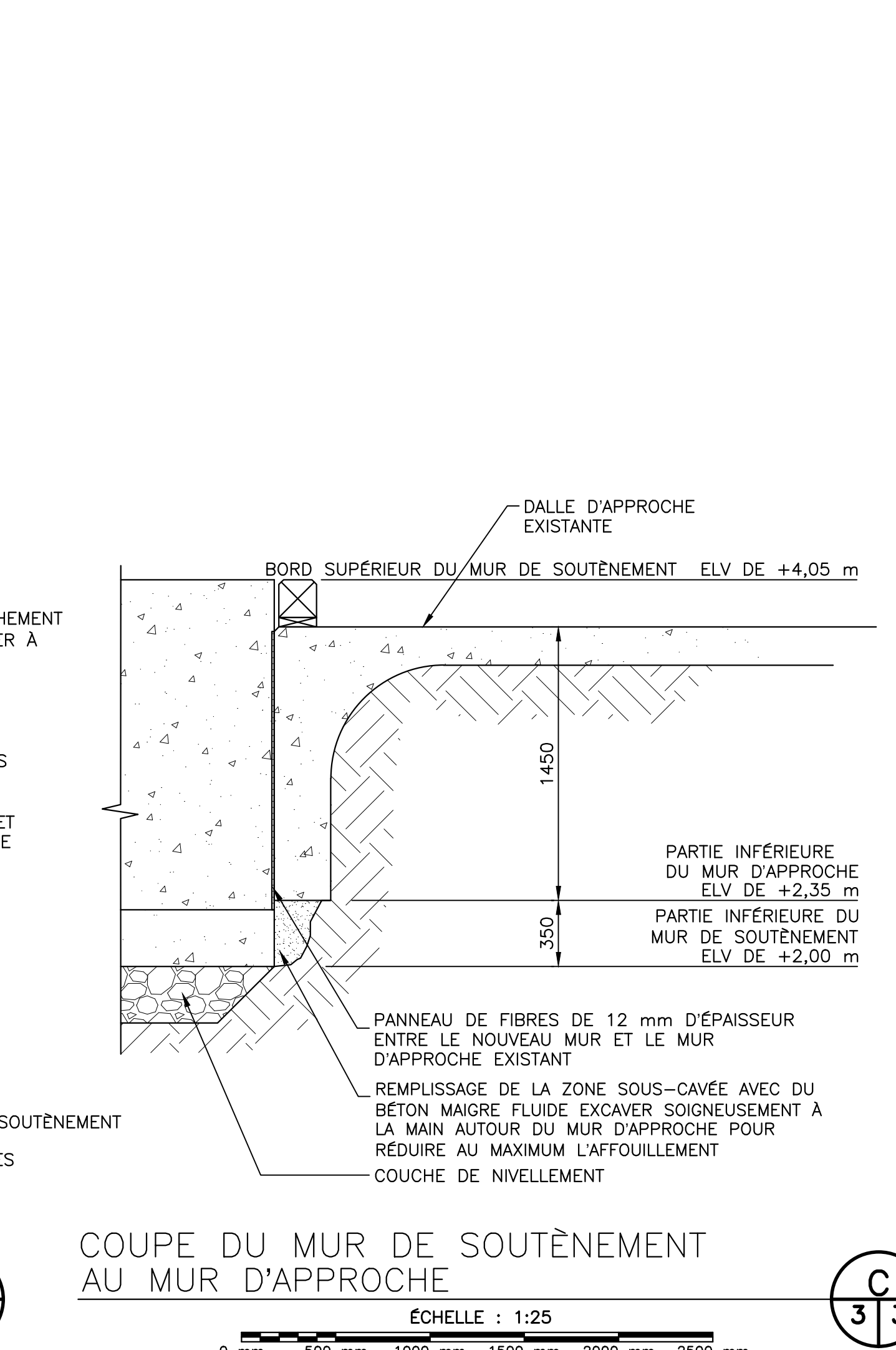
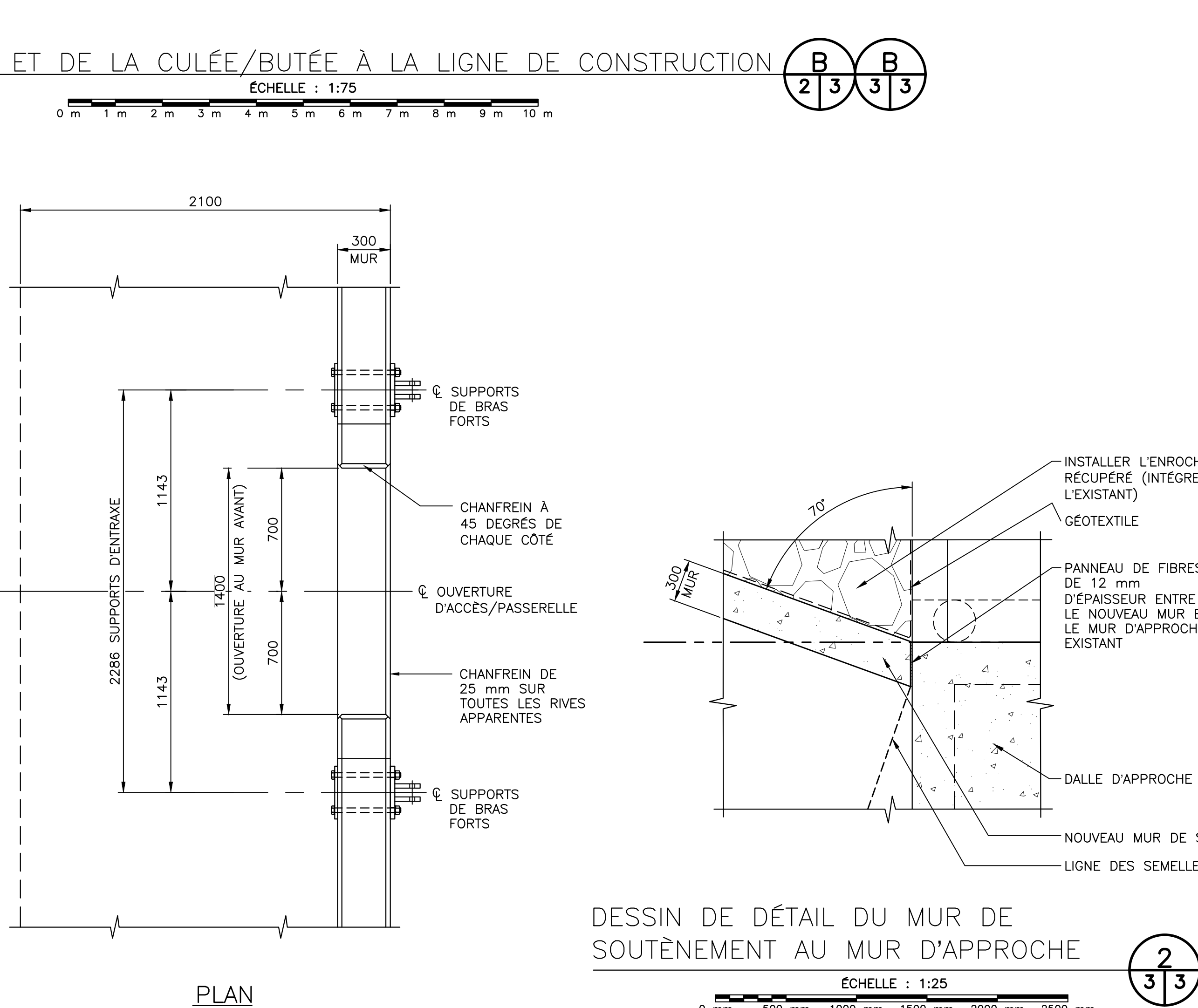
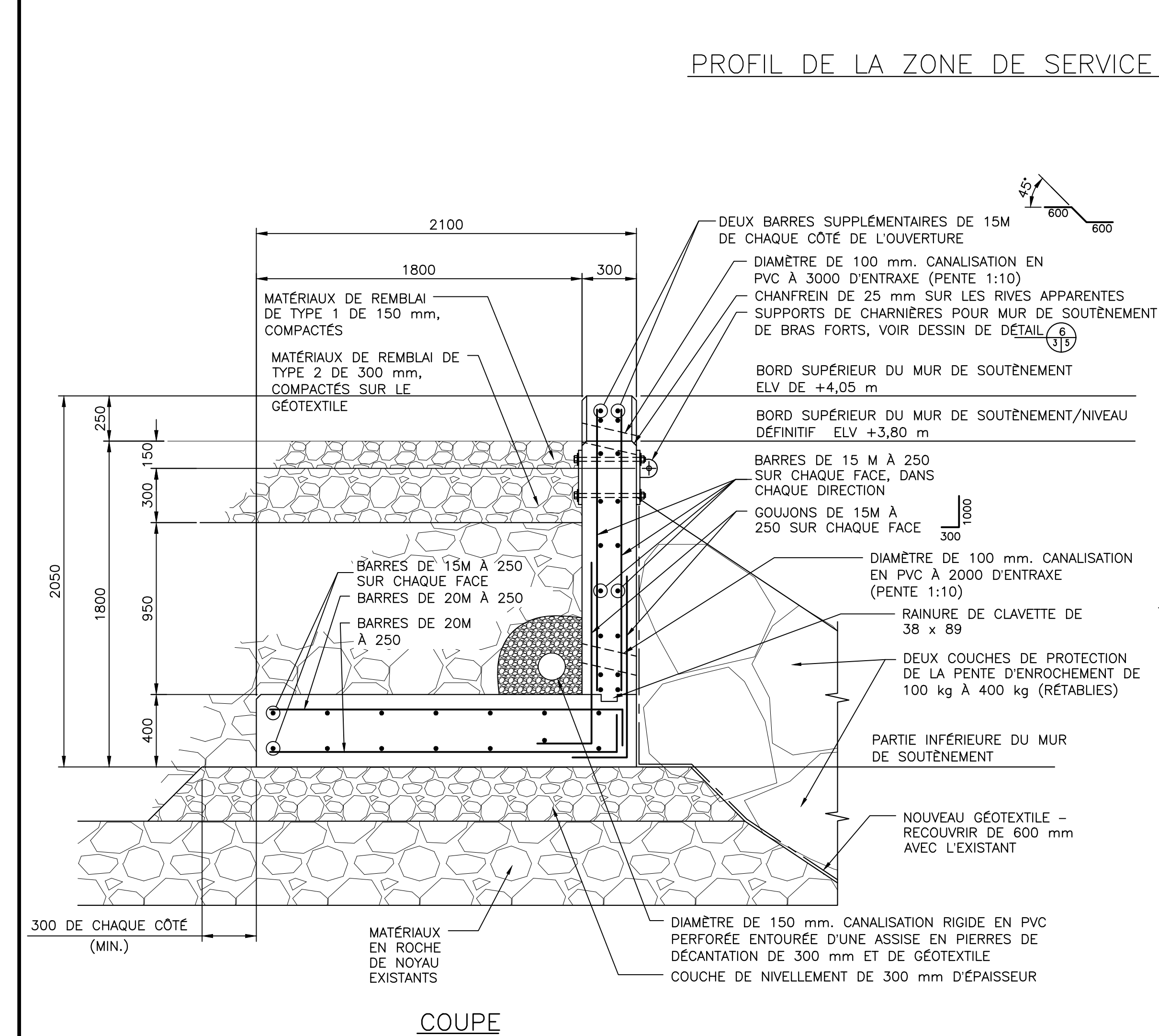
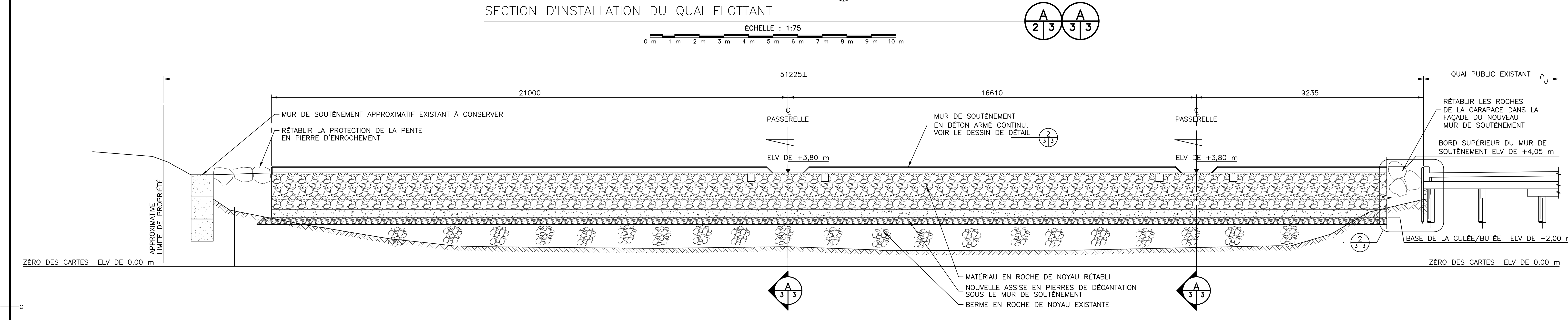
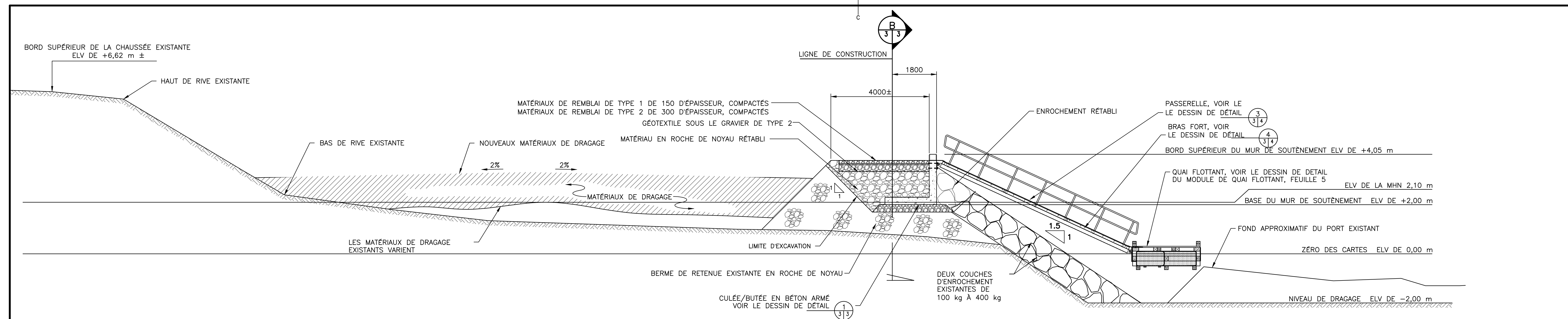
designed D. FERGUSON conçu
date FÉVRIER 2022
drawn dessiné
date FÉVRIER 2022
approved approuvé
date
Tender Soumission
PWGSC Project Manager Administrateur de projets TPSGC
project number no. du projet
C2-00517
drawing no. no. du dessin
2 de 6

E-DRM/GDD-E :

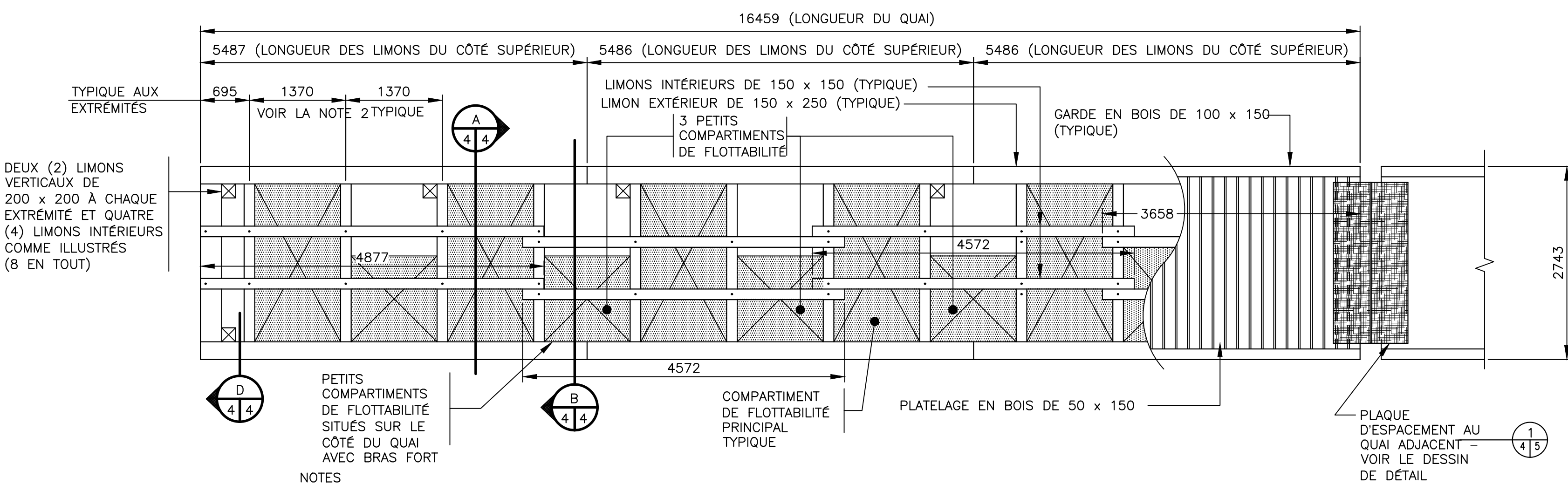
PLAN DU SITE - DISPOSITION GÉNÉRALE DES NOUVEAUX OUVRAGES

ÉCHELLE : 1:100





A	EMIS POUR APPEL D'OFFRES	31 mars 2022
révisions		date
project		project
INSTALLATION D'UN QUAI FLOTTANT PUGWASH COMTÉ DE CUMBERLAND NOUVELLE-ÉCOSSE		
drawing		design
COUPES DU SITE ET DESSIN DE DÉTAIL DU BÉTON ARMÉ		
designed	D. FERGUSON	conçu
date	FÉVRIER 2022	date
drawn	J. PEPPER	dessiné
date	FÉVRIER 2022	date
approved		approuvé
date		date
Tender		Soumission
PWSC Project Manager	Administrateur de projets TPSC	
project number	C2-00517	no. du projet
drawing no.	3 de 6	no. du dessin

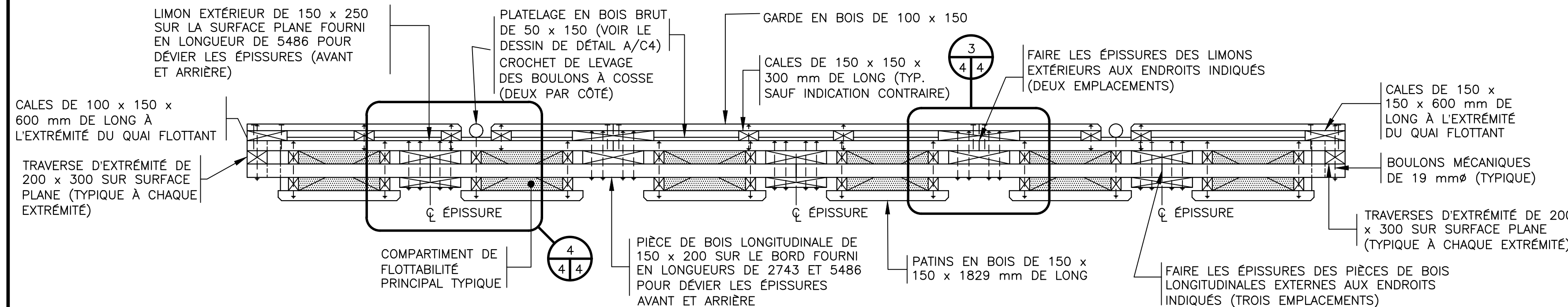


- NOTES
- DÉTAILS DE CONSTRUCTION TIPOUQUES, DEUX (2) QUAÏS REQUIS.
 - L'ENTREPRENEUR DOIT S'ASSURER QUE LES MORCEAUX DE BOIS SONT INSTALLÉS AVEC SUFFISAMMENT D'ESPACE POUR LES COMPARTIMENTS DE FLOTTABILITÉ.

PLAN - QUAÏ FLOTTANT AVEC SOUS-FACES DE PLATELAGE/SUPPORTS (TIPOUQUE)



1
4/4

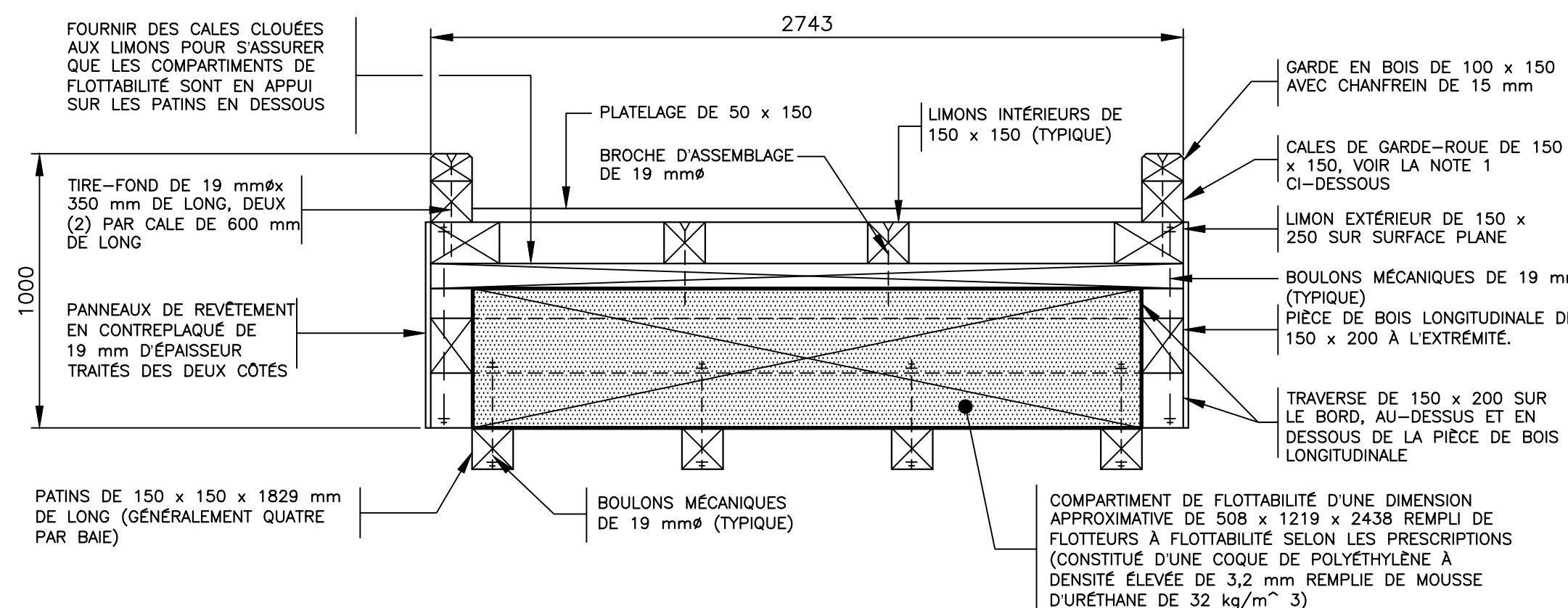


ÉLÉVATION À LA FACE D'AMARRAGE EXTÉRIEURE DU QUAÏ FLOTTANT (TIPOUQUE)



2
4/4

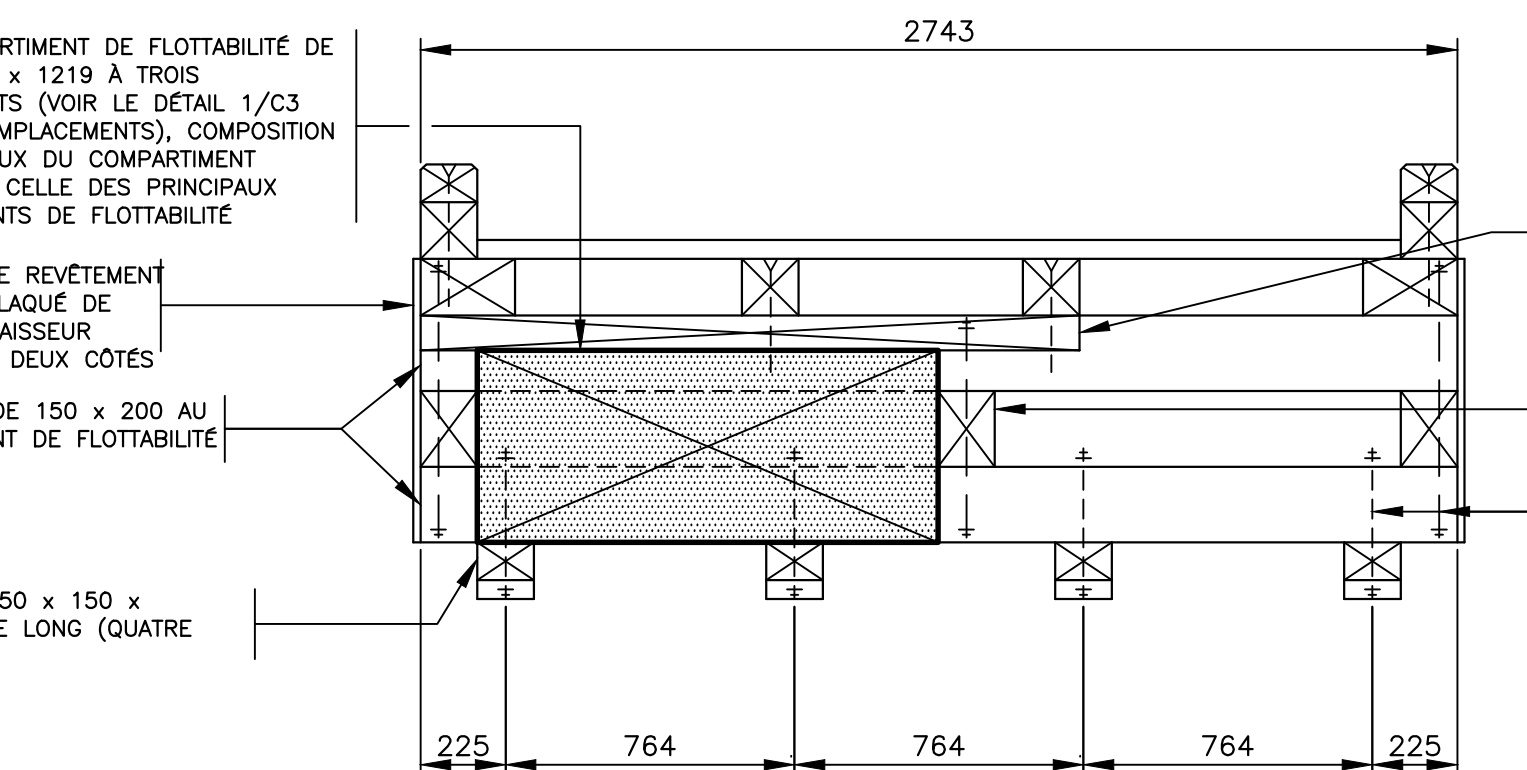
REMARQUE : PANNEAU DE REVÊTEMENT EN CONTREPLAQUÉ NON ILLUSTRÉS POUR DES RAISONS DE CLARTÉ.



SECTION AU COMPARTIMENT DE FLOTTABILITÉ PRINCIPAL



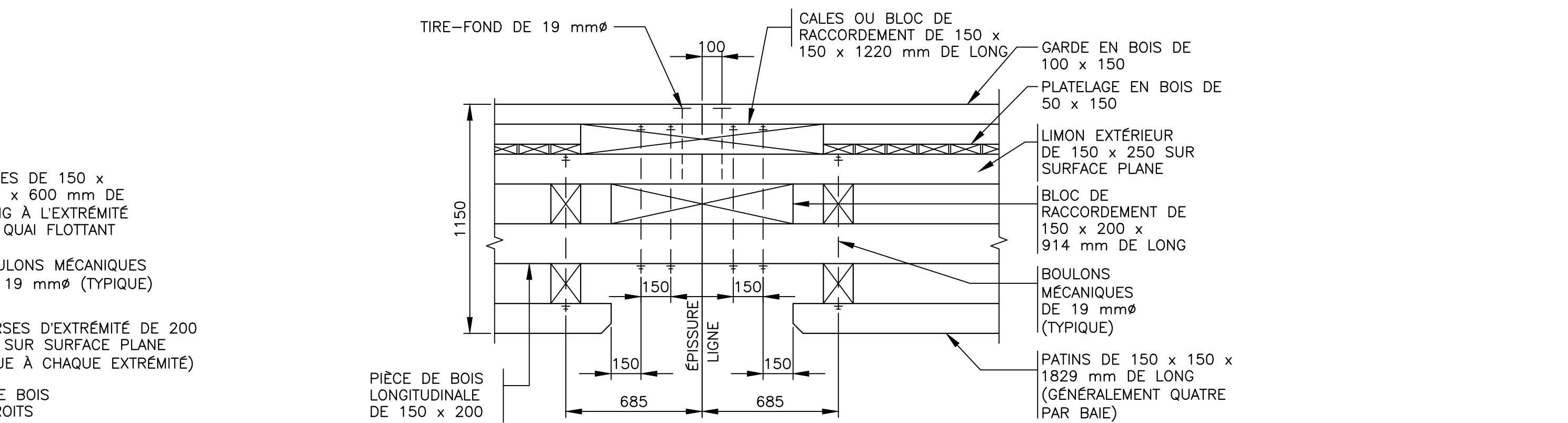
A
4/4



SECTION AUX PETITS COMPARTIMENTS DE FLOTTABILITÉ



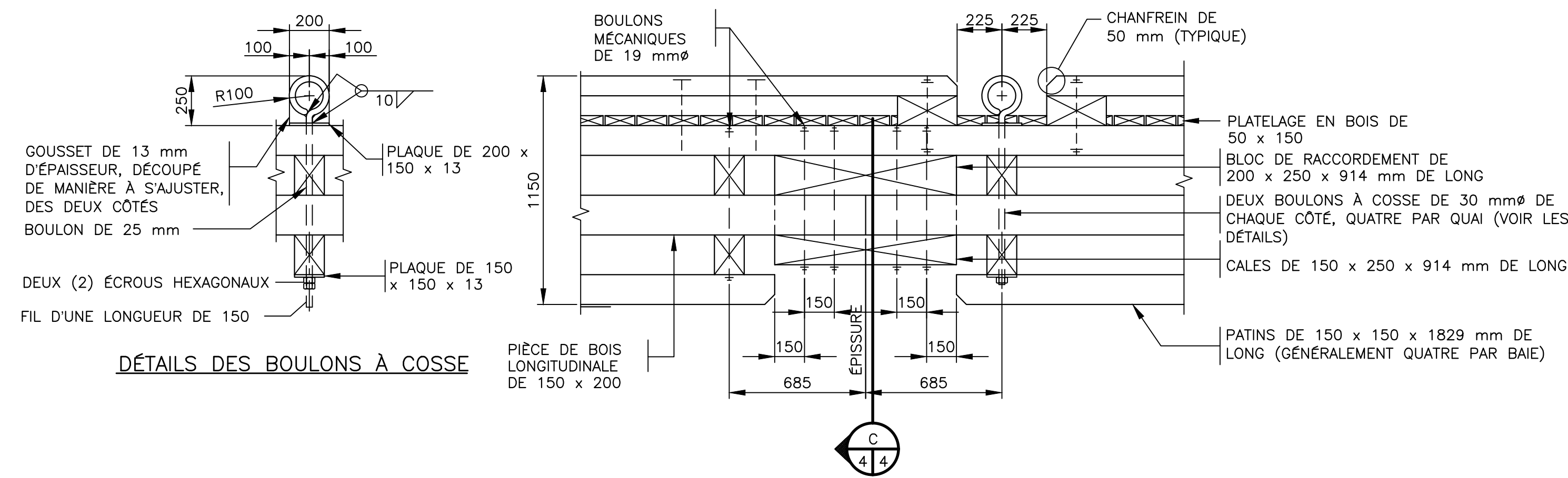
B
4/4



DÉTAILS - LIMON EXTÉRIEUR/ÉPISURE DE GARDE-ROUE (DEUX PAR CÔTÉ)



3
4/4

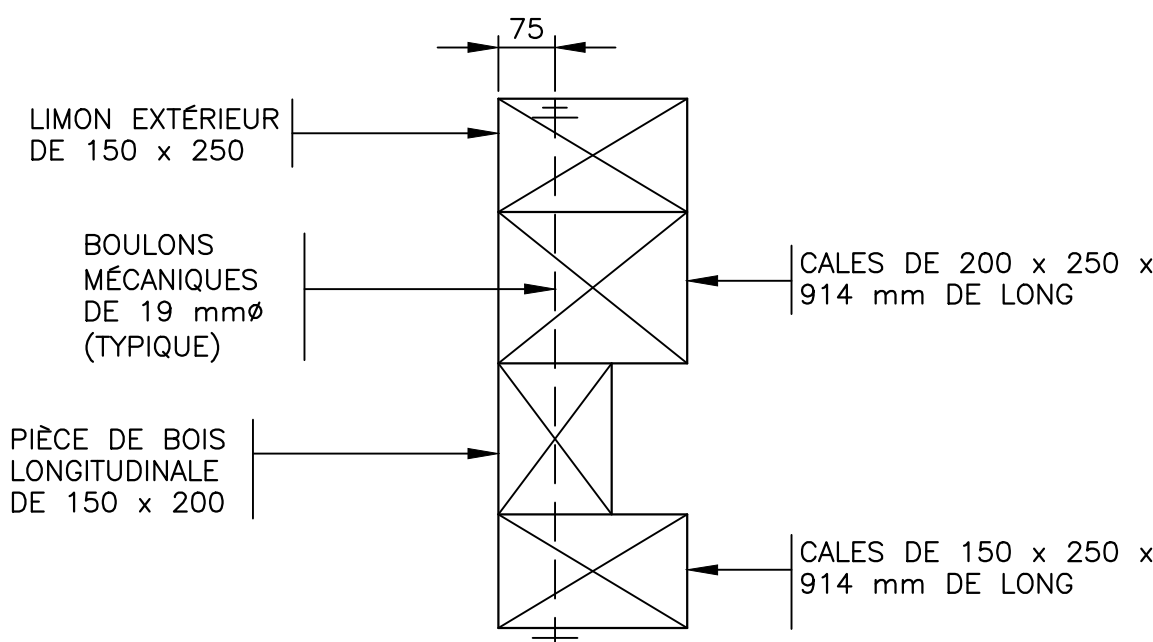


DÉTAILS DES BOULONS À COSSE

DESSIN DE DÉTAIL - ÉPISURE LONGITUDINALE (TROIS PAR CÔTÉ)

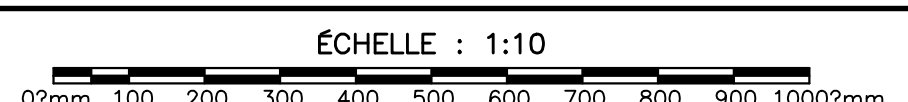


4
4/4

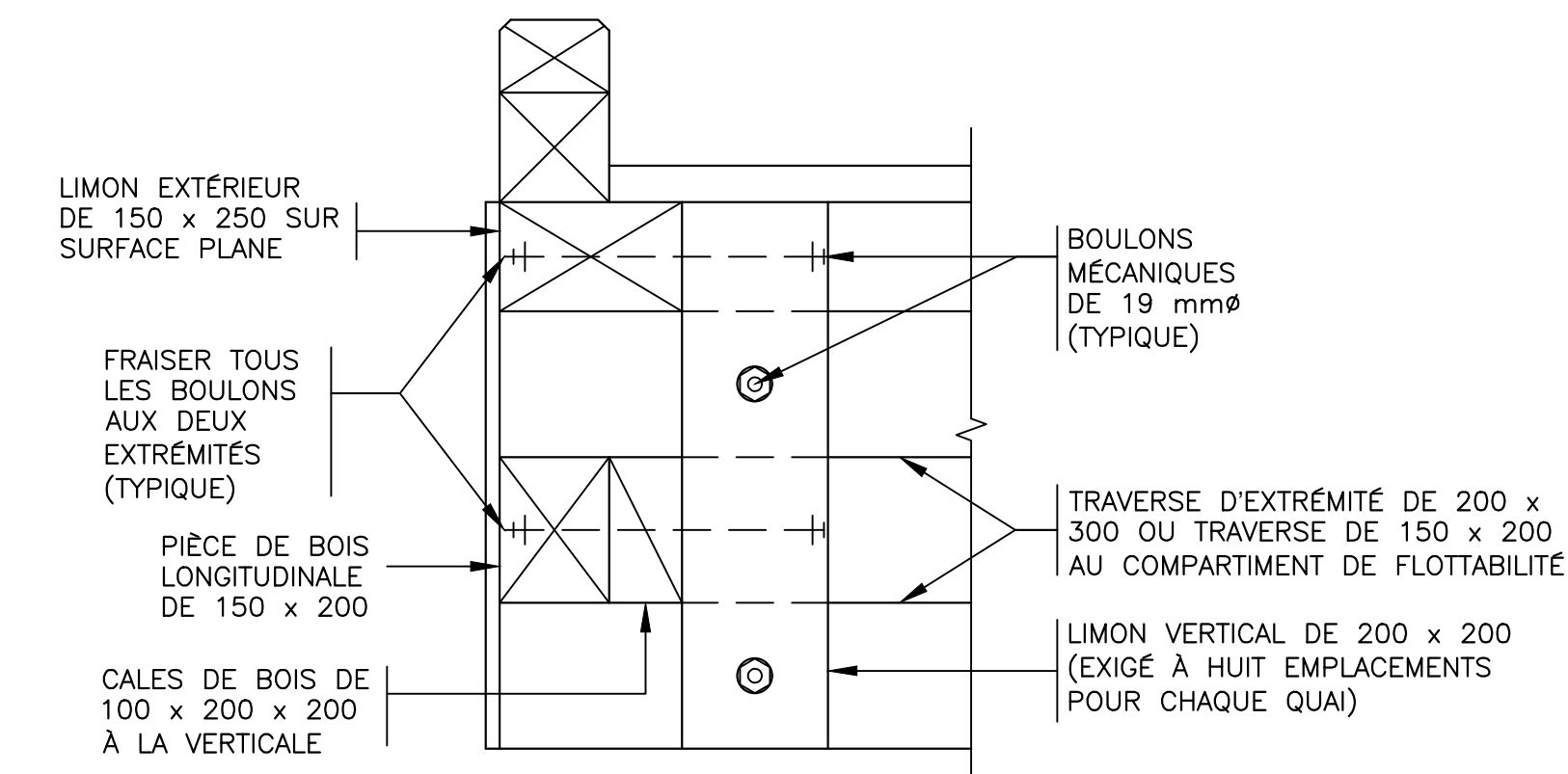


REMARQUE : LES BOULONS À L'EMPLACEMENT DES ÉPISURES DES LIMONS EXTÉRIEURS DOIVENT ÊTRE CENTRÉS AU MÊME ENDOIT QUE CELUI INDICUÉ DANS CETTE SECTION.

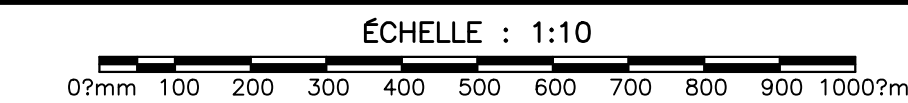
SECTION - BOULONNAGE À L'ÉPISURE



C
4/4



SECTION AU RACCORDEMENT DES POTEAUX VERTICAUX (TIPOUQUE)



D
4/4

NOTES GÉNÉRALES

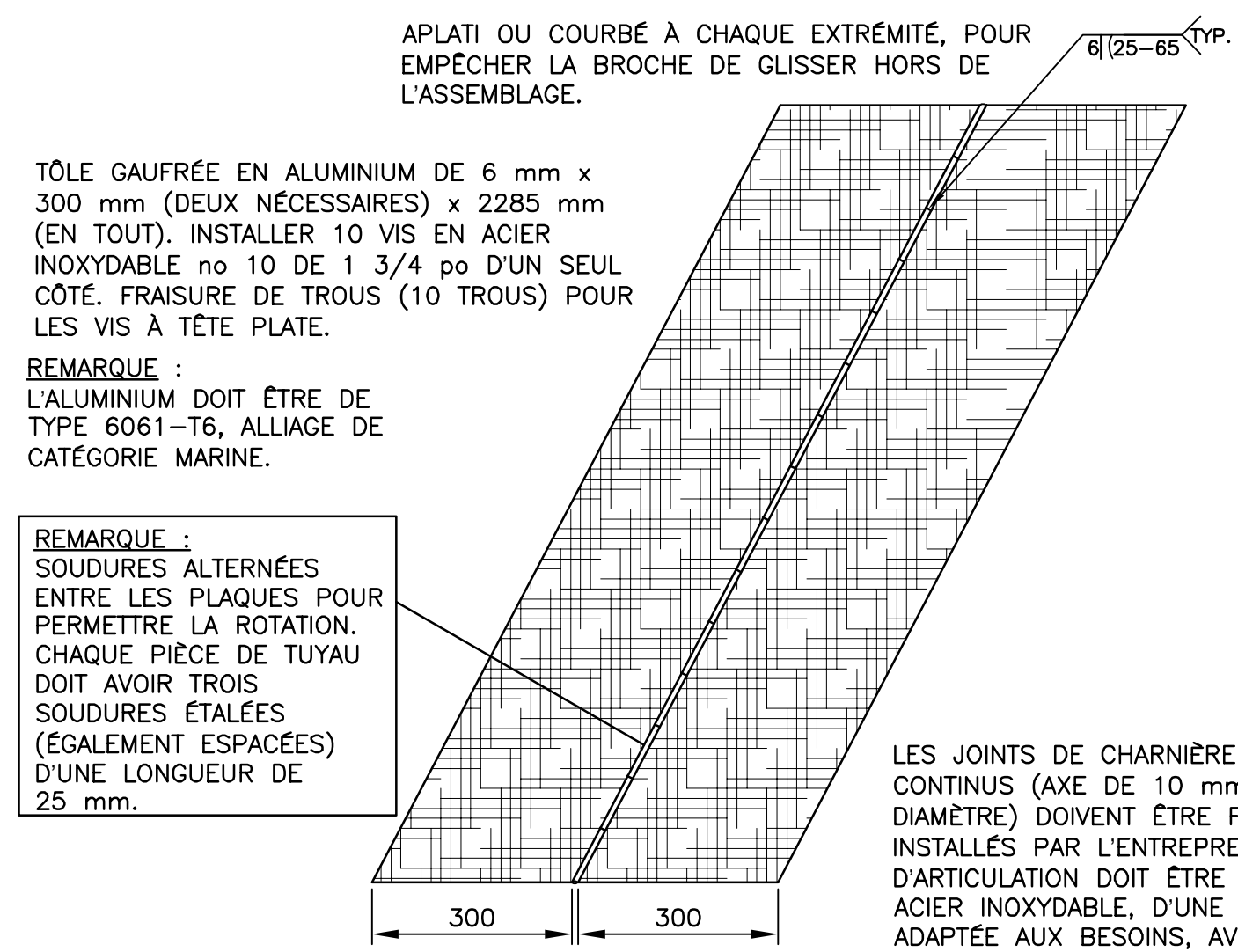
- NE PAS METTRE À L'ÉCHELLE À PARTIR DU DESSIN.
- L'ENTREPRENEUR DOIT VÉRIFIER TOUTES LES DIMENSIONS ET CONDITIONS SUR LE CHANTIER AVANT D'ENTREPRENDRE TOUTE PARTIE DE CES TRAVAUX.
- TOUTES LES DIMENSIONS SONT EN MILLIMÈTRES. TOUTES LES ÉLÉVATIONS SONT EN MÈTRES.
- L'ENTREPRENEUR DOIT VÉRIFIER LES DIMENSIONS CONFORMES À LA CONSTRUCTION DU VIDE POUR LES COMPARTIMENTS DE FLOTTABILITÉ AVANT LE FAÇONNAGE DE CES DERNIERS. LA DISTANCE ENTRE LES COMPARTIMENTS DE FLOTTABILITÉ ET LES MORCEAUX DE BOIS ADJACENTS NE DOIT PAS ÊTRE SUPÉRIEURE À 25 mm SUR TOUTS LES CÔTÉS.
- LE PLATELAGE EN BOIS DOIT ÊTRE DRESSÉ D'UN CÔTÉ POUR ASSURER UNE ÉPISURE UNIFORME ET UNE SURFACE DE MARCHÉ DE NIVEAU.

A	EMIS POUR APPEL D'OFFRES	31 mars 2022
révisions		date
project		project

INSTALLATION D'UN QUAÏ FLOTTANT PUGWASH COMTÉ DE CUMBERLAND NOUVELLE-ÉCOSSE

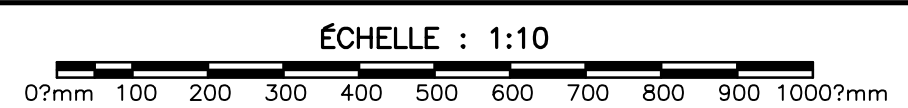
PLAN, ÉLÉVATIONS, COUPES, ET DESSIN DE DÉTAIL DU QUAÏ FLOTTANT

designed	D. FERGUSON	conçu
date	FÉVRIER 2022	
drawn	J. PEPPER	dessiné
date	FÉVRIER 2022	
approved		approuvé
date		
Tender		Soumission
PWOSC Project Manager	Administrateur de projets TPSCG	
project number		no. du projet
	C2-00517	
drawing no.		no. du dessin
	4 de 6	

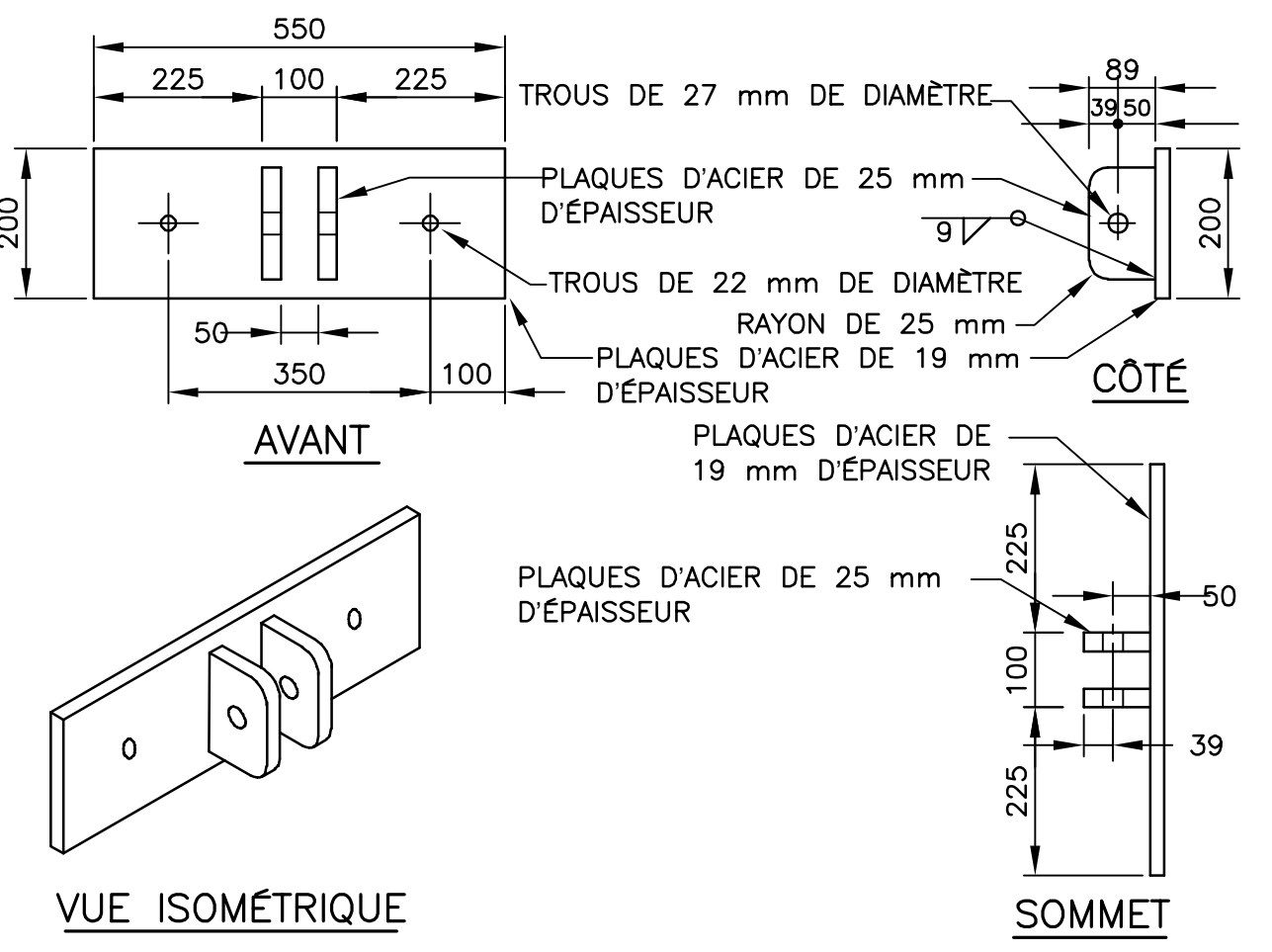


(UN SEUL REQUIS)

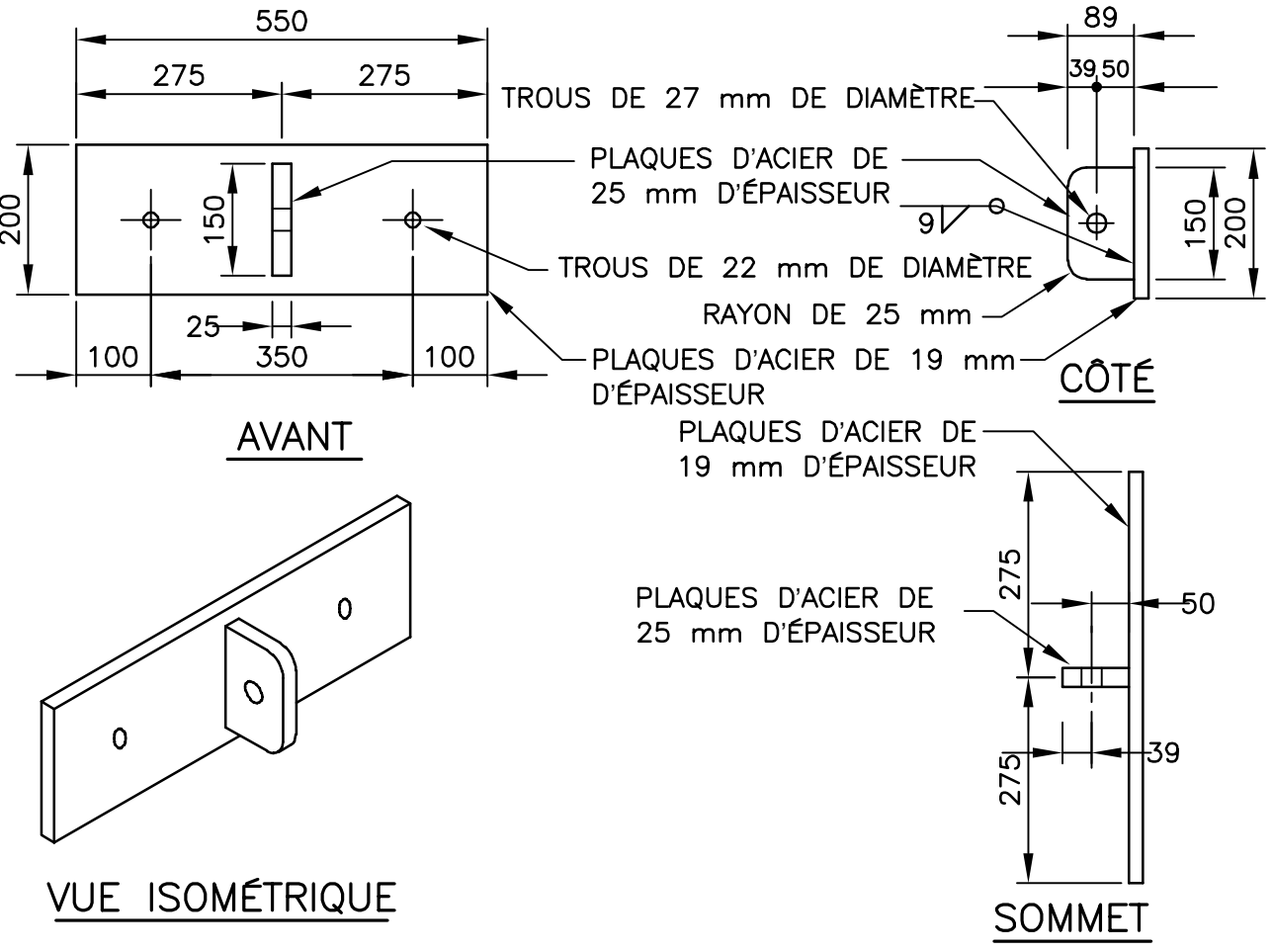
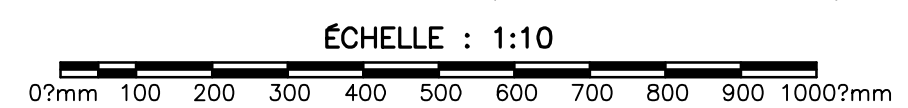
PLAQUE D'ESPACEMENT EN ALUMINIUM POUR QUAÏ FLOTTANT



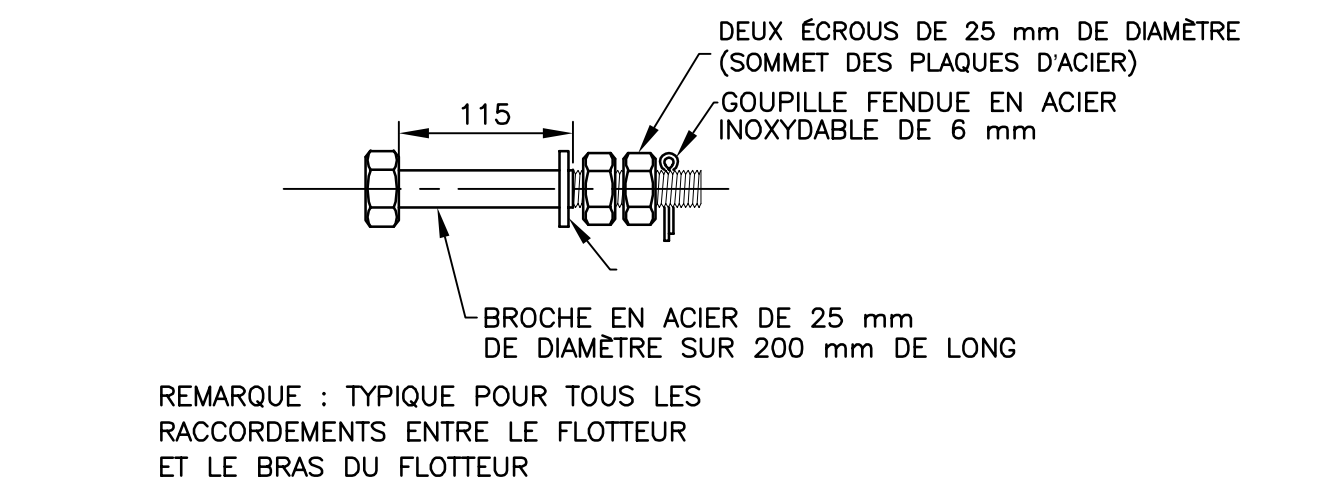
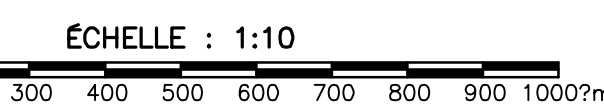
1
4/5



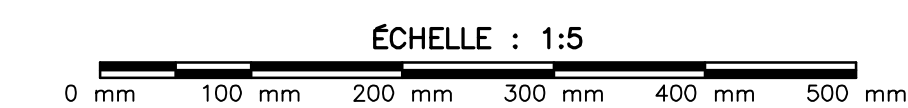
PLAQUE DE RACCORDEMENT DU FLOTTEUR D'UN FLOTTEUR À L'AUTRE (DEUX NÉCESSAIRES)



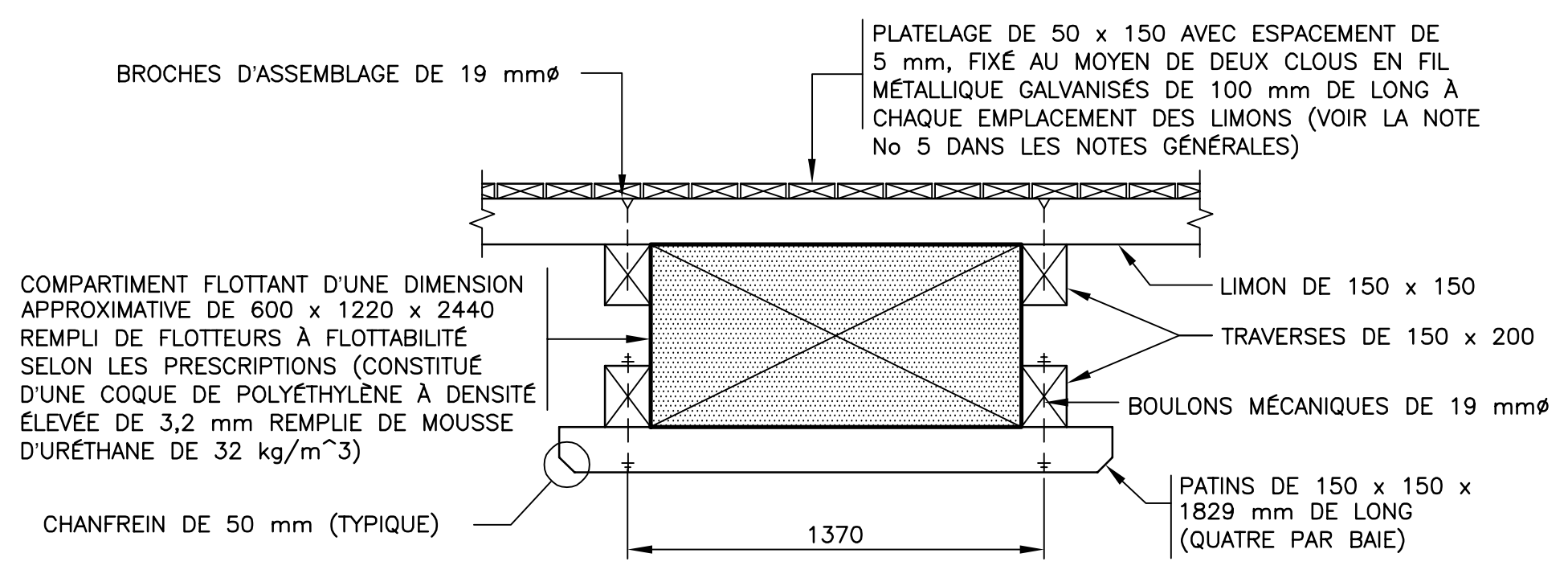
PLAQUE DE RACCORDEMENT DU FLOTTEUR D'UN FLOTTEUR À L'AUTRE (DEUX NÉCESSAIRES)



BOULONS DE RACCORDEMENT DU FLOTTEUR



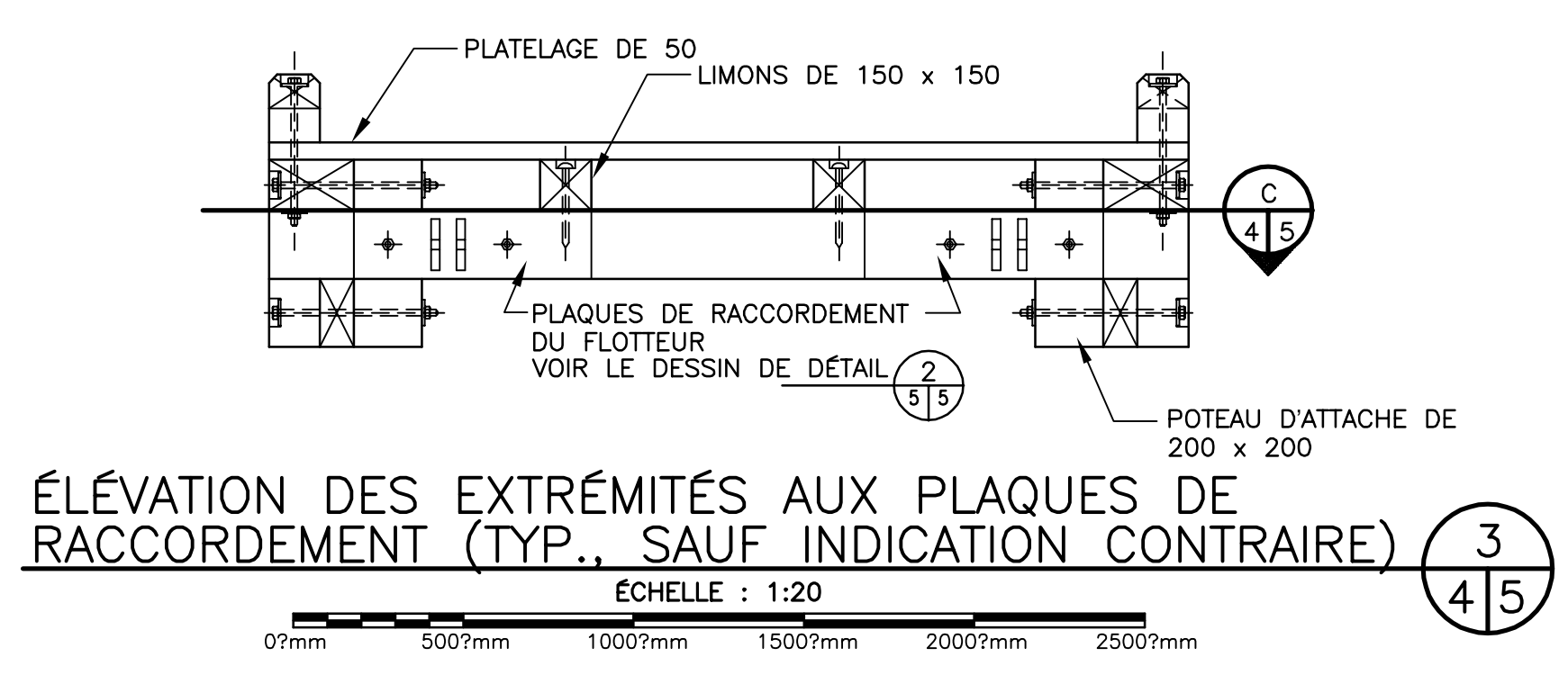
2
5/5



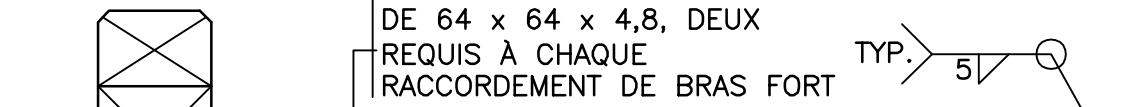
COUPE TYPIQUE AU COMPARTIMENT FLOTTANT



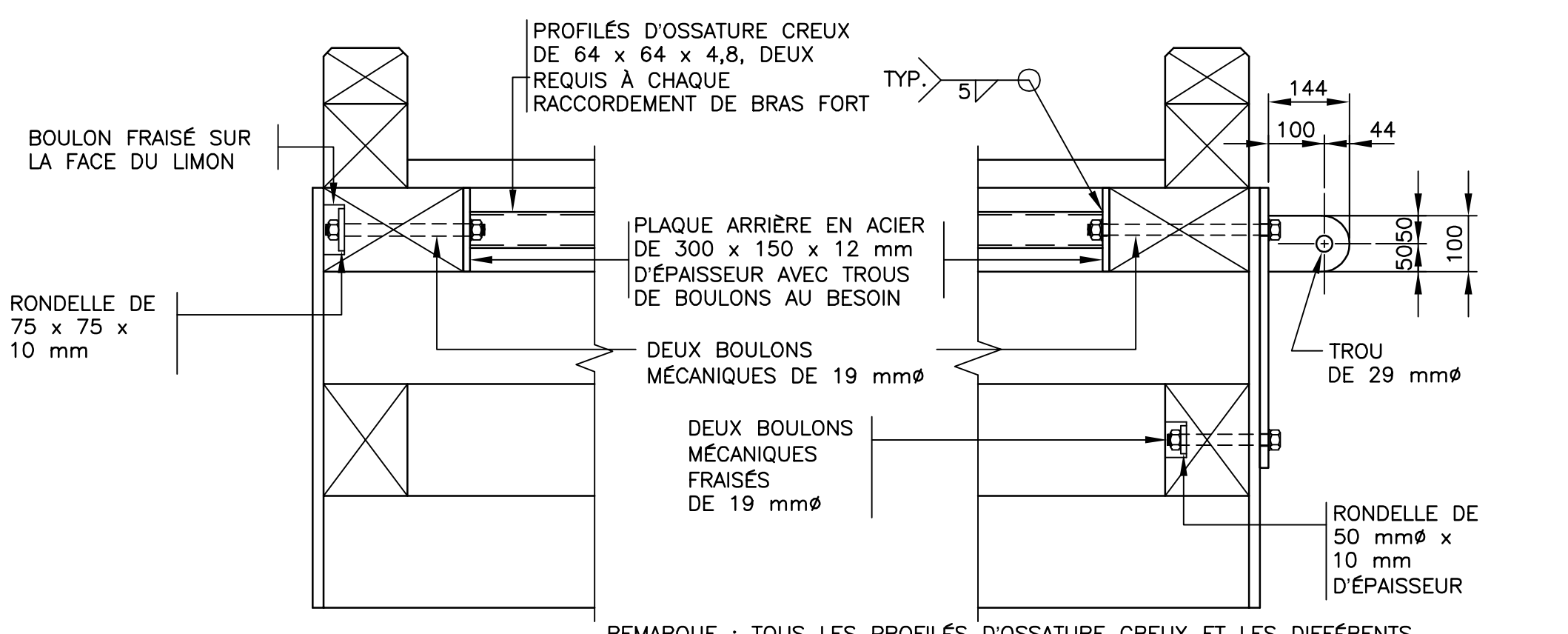
B
5/5



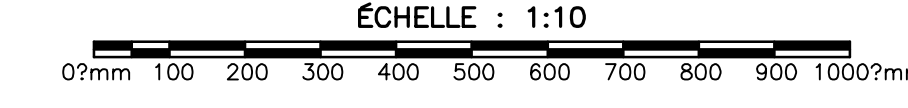
ÉLEVATION DES EXTRÉMITÉS AUX PLAQUES DE RACCORDEMENT (TYP., SAUF INDICATION CONTRAIRE)



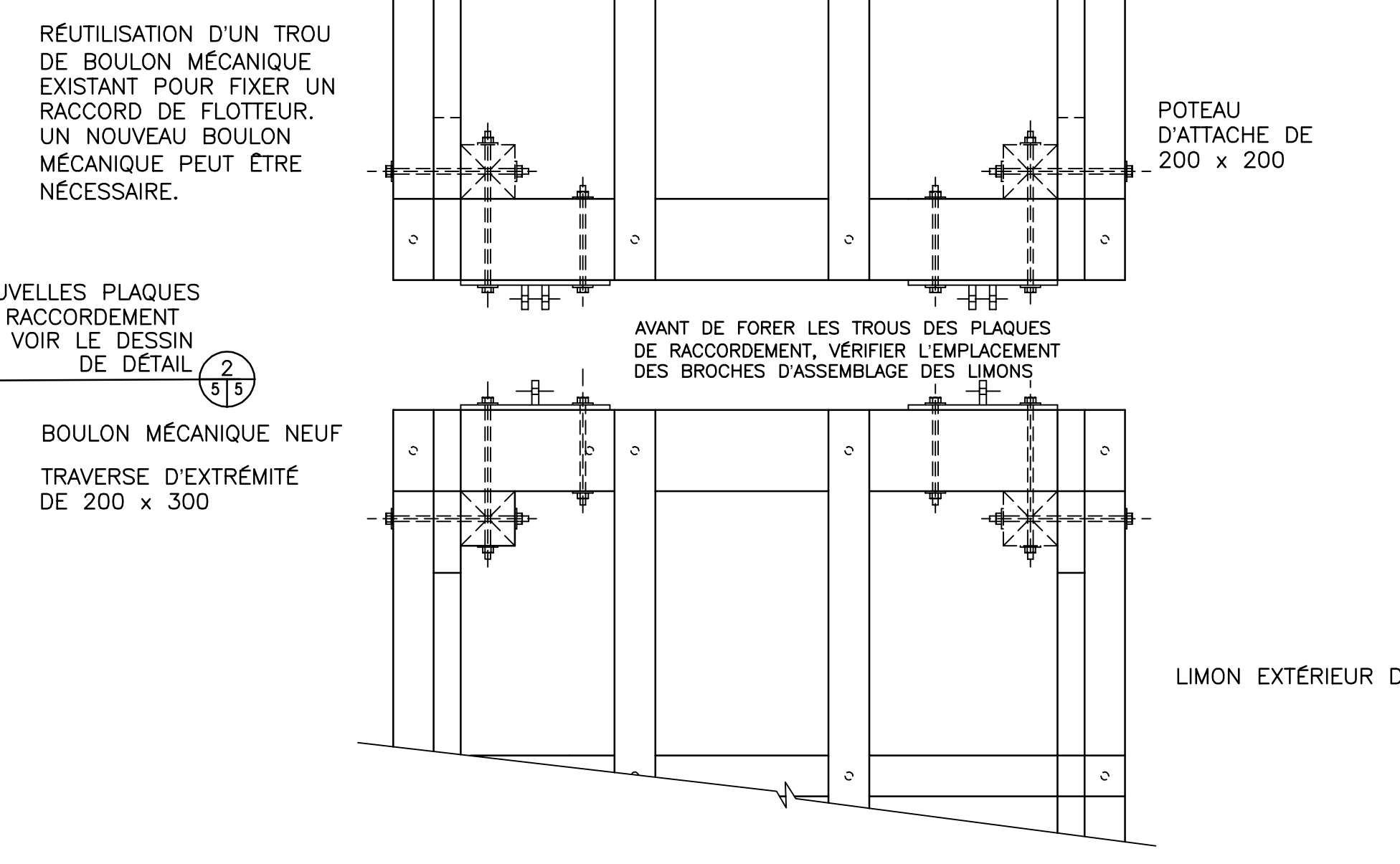
3
4/5



DÉTAILS - PLAQUE DE RACCORDEMENT ENTRE LE BRAS FORT ET LE QUAÏ



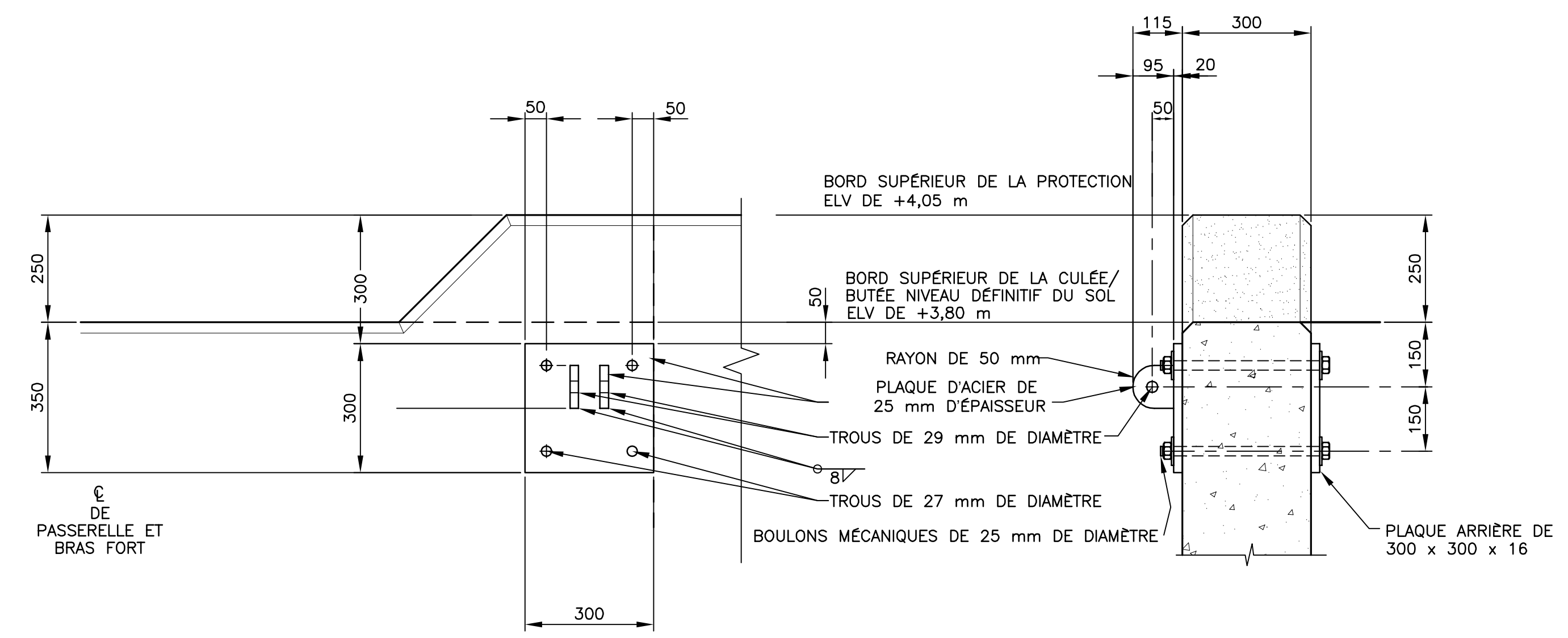
4
5/5



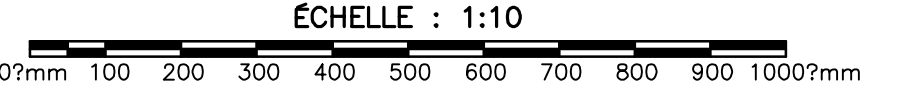
PLAN TRANSVERSAL - RACCORDES D'EXTRÉMITÉ DE QUAÏ À QUAÏ



C
4/5



DESSIN DE DÉTAIL DU SUPPORT DE CULÉE/BUTÉE DE BRAS FORT QUATRE NÉCESSAIRES



6
5/5

NOTES GÉNÉRALES

- NE PAS METTRE À L'ÉCHELLE À PARTIR DU Dessin.
- L'ENTREPRENEUR DOIT VÉRIFIER TOUTES LES DIMENSIONS ET CONDITIONS SUR LE CHANTIER AVANT D'ENTREPRENDRE TOUTE PARTIE DE CES TRAVAUX.
- TOUTES LES DIMENSIONS SONT EN MILLIMÈTRES. TOUTES LES ÉLEVATIONS SONT EN MÈTRES.
- L'ENTREPRENEUR DOIT VÉRIFIER LES DIMENSIONS CONFORMES À LA CONSTRUCTION DU VIDE POUR LES COMPARTIMENTS DE FLOTTABILITÉ AVANT LE FAÇONNAGE DE CES DERNIERS. LA DISTANCE ENTRE LES COMPARTIMENTS DE FLOTTABILITÉ ET LES MORCEAUX DE BOIS ADJACENTS NE DOIT PAS ÊTRE SUPÉRIEURE À 25 mm SUR TOUTES LES CÔTES.
- LE PLATELAGE EN BOIS DOIT ÊTRE DRESSÉ D'UN CÔTÉ POUR ASSURER UNE ÉPAISSEUR UNIFORME ET UNE SURFACE DE MARCHÉ DE NIVEAU. UTILISER DES VIS EN ACIER INOXYDABLE AU LIEU DE CLOUS POUR LES TROIS DERNIÈRES PLANCHES DE PLATELAGE À CHAQUE EXTRÉMITÉ DES QUAÏS AFIN DE PERMETTRE L'ACCÈS AUX RACCORDEMENTS DES QUAÏS.

Fisheries and Oceans Pêches et Océans
Canada
Small Craft Harbours Ports pour Petits Bateaux
Maritimes/Gulf Region Région des Maritimes/Golfe

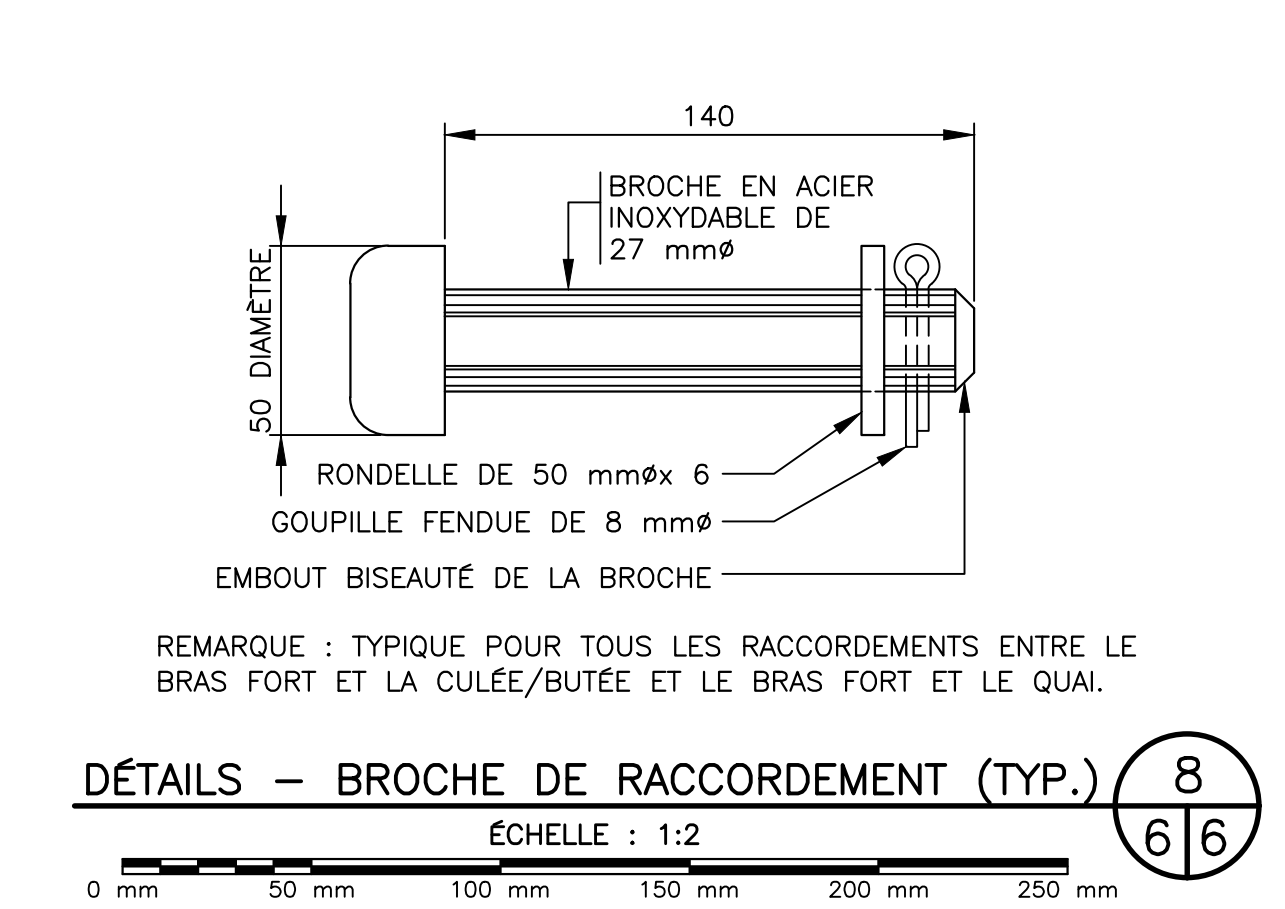
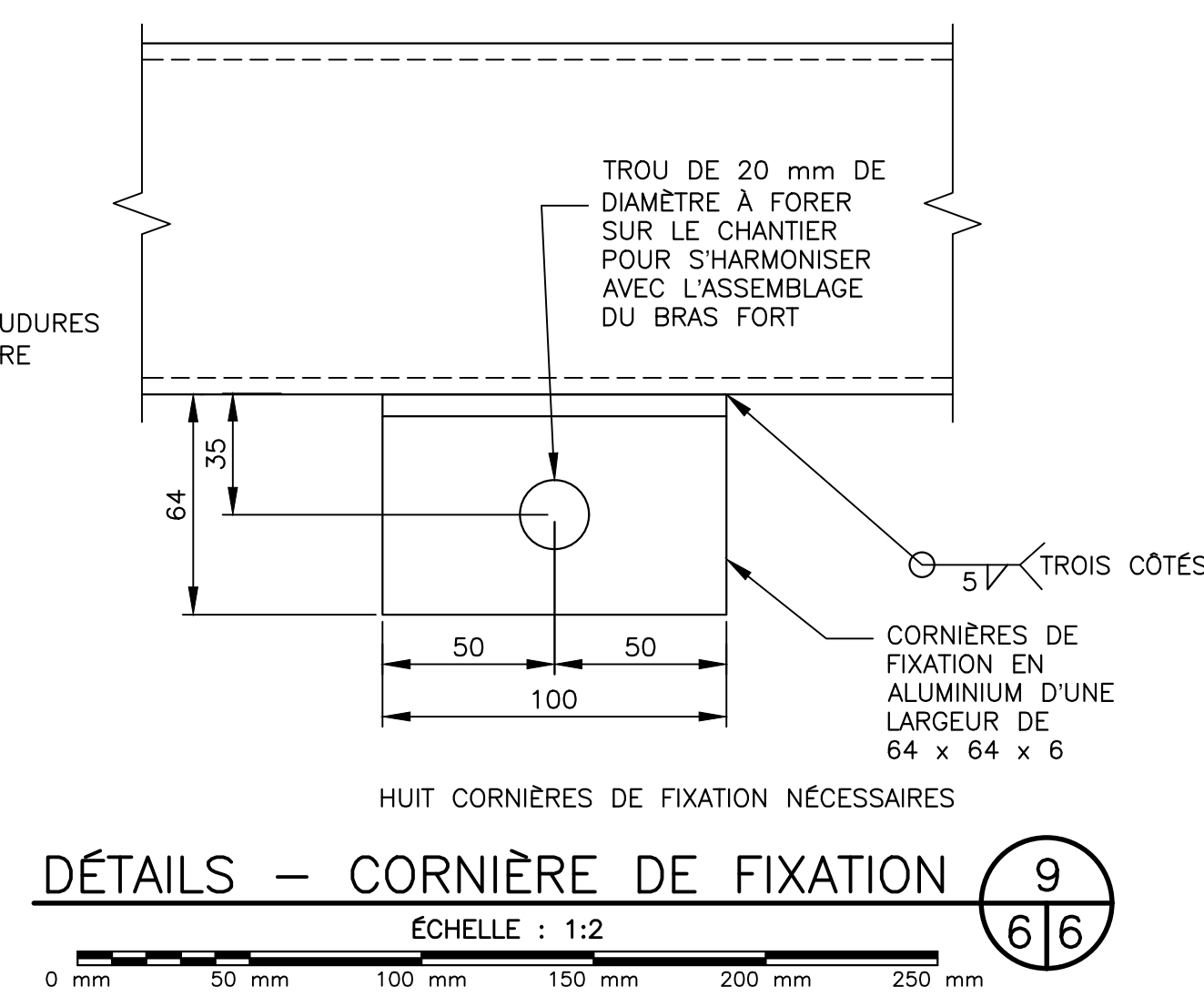
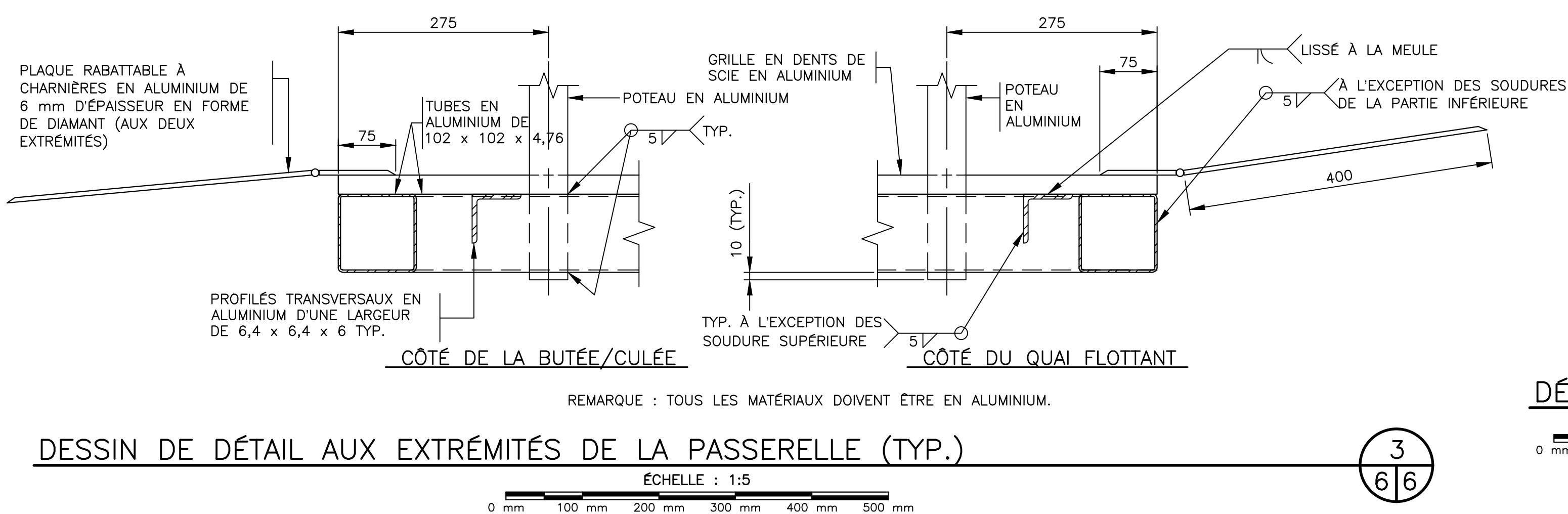
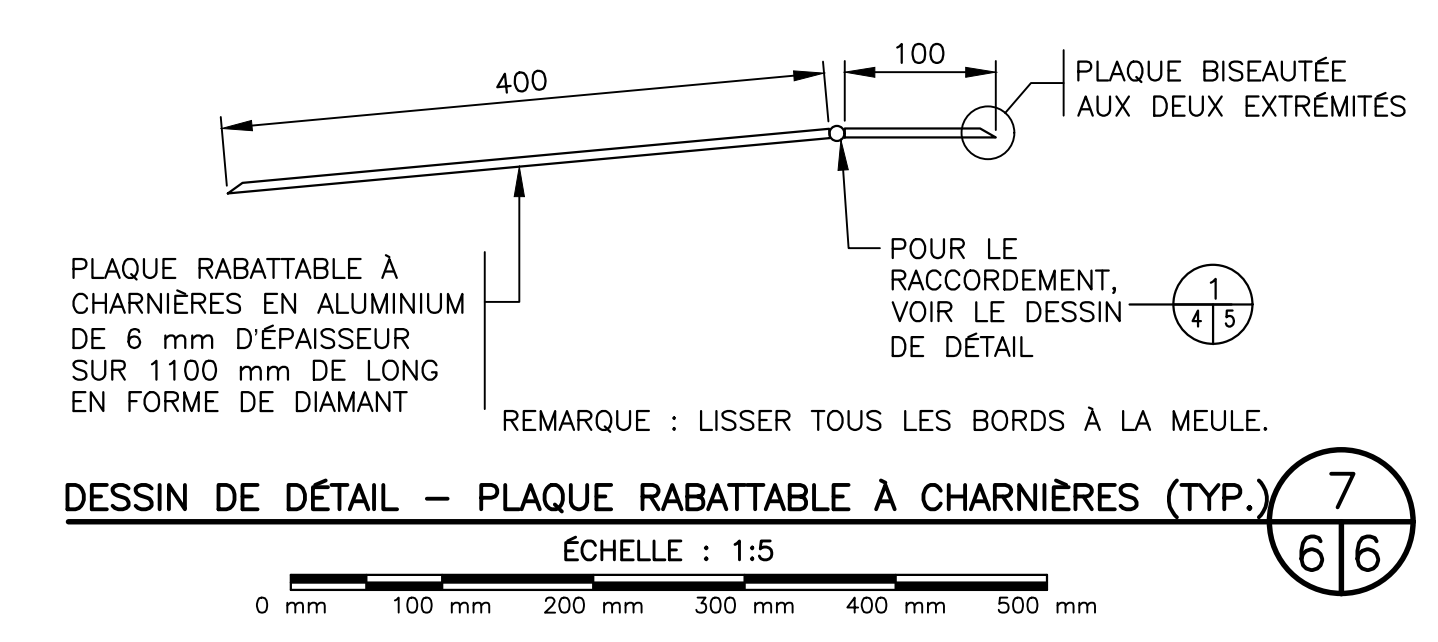
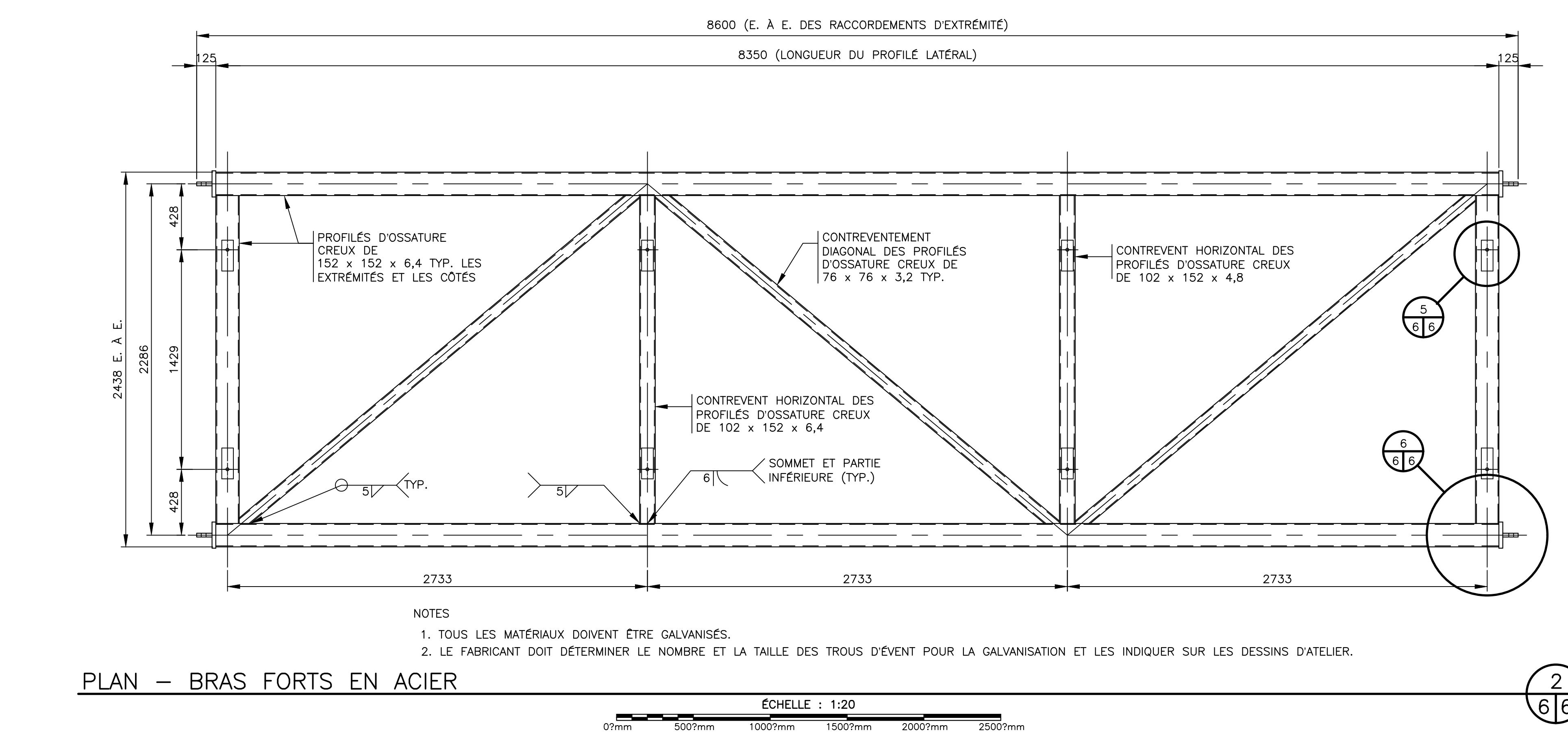
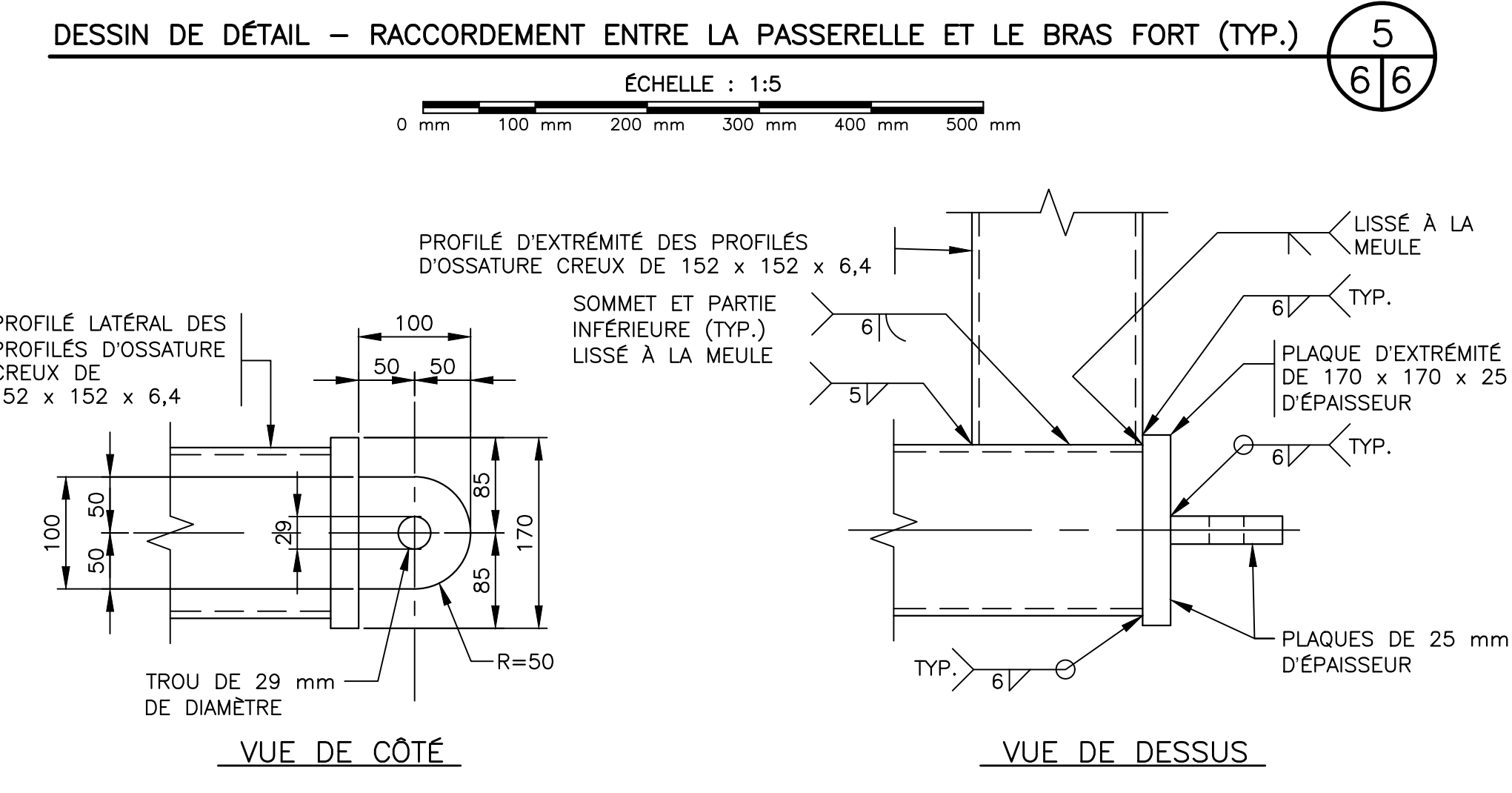
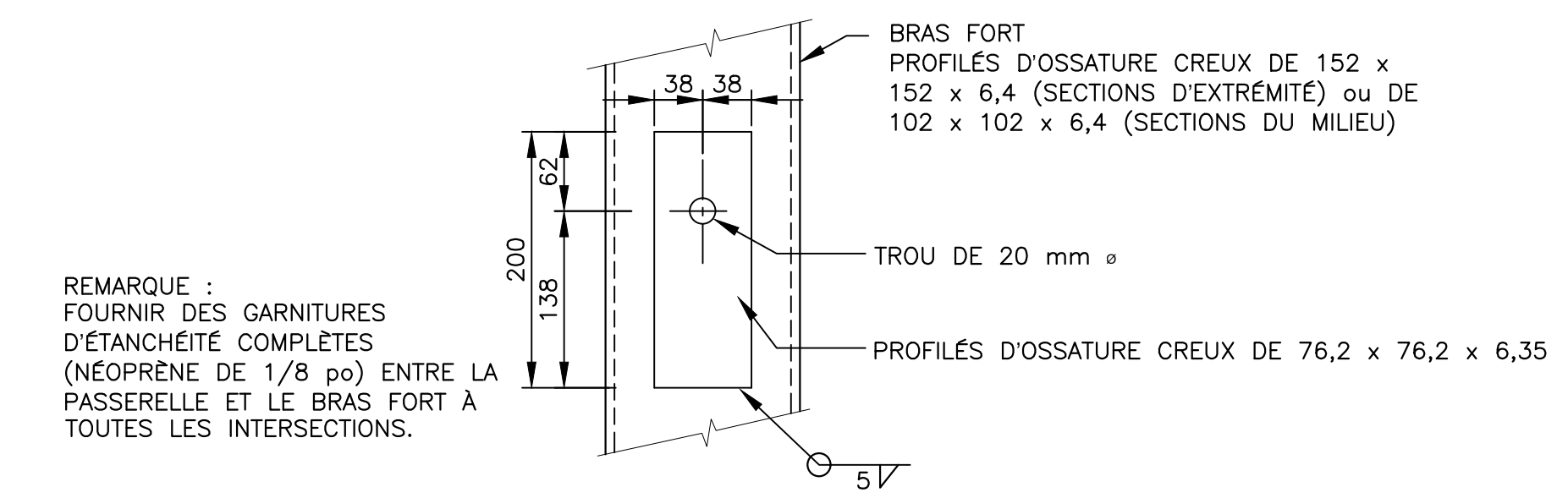
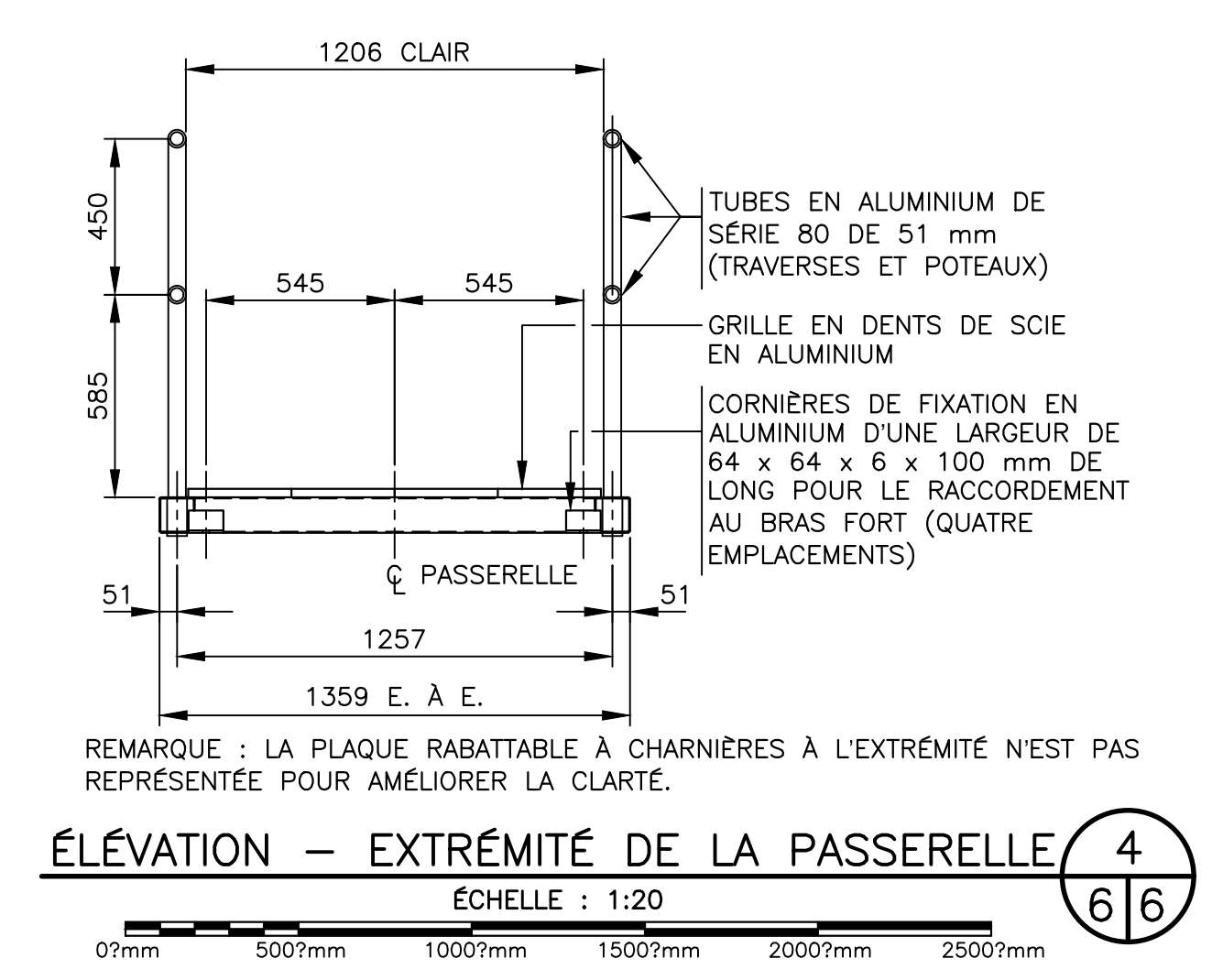
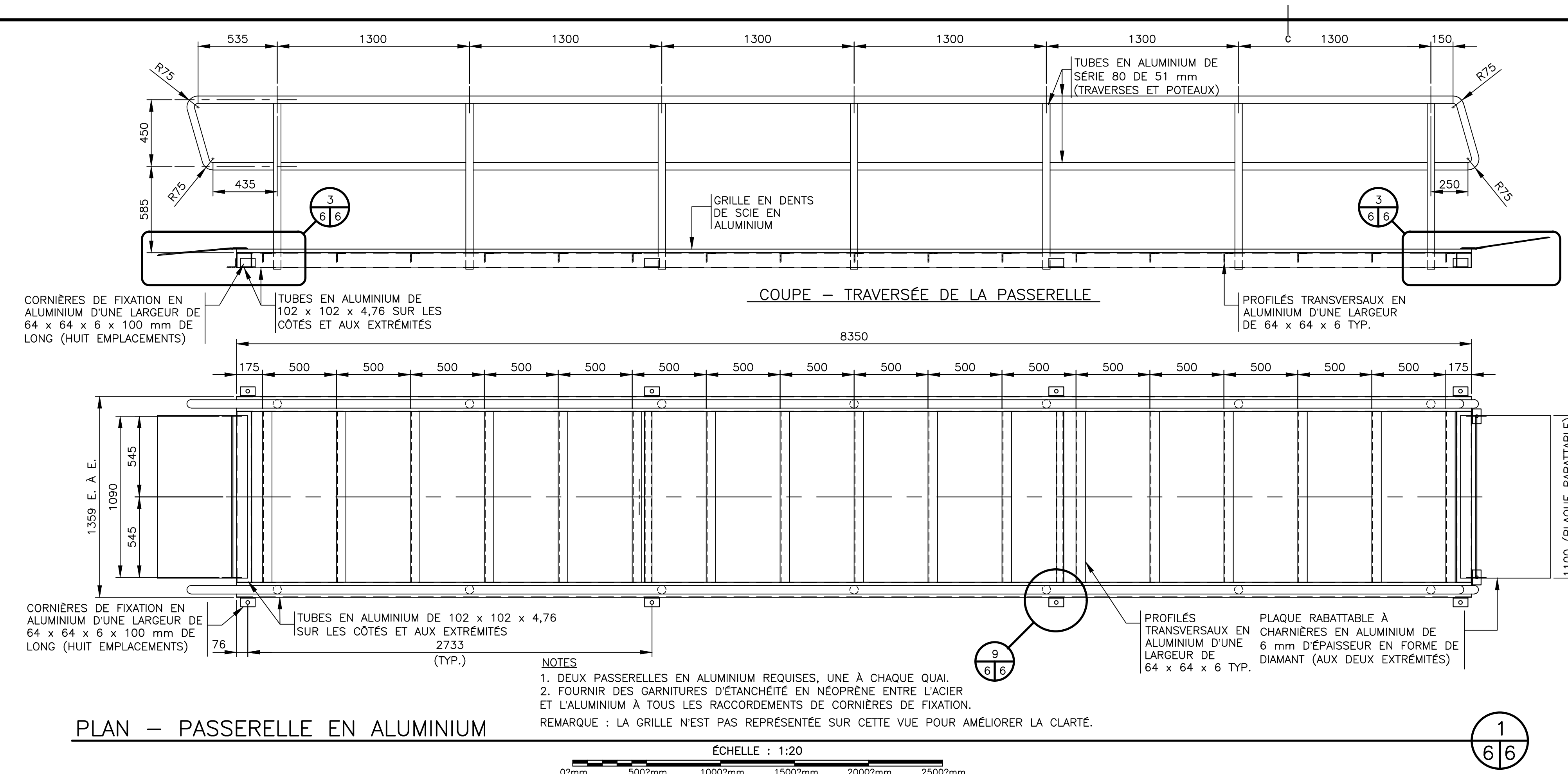


A	ÉMIS POUR APPEL D'OFFRES	31 mars 2022
révisions		date
project		project

INSTALLATION D'UN QUAÏ FLOTTANT PUGWASH COMTÉ DE CUMBERLAND NOUVELLE-ÉCOSSE

DESSIN DE DÉTAIL, COUPE ET ÉLEVATION DU QUAÏ FLOTTANT

designed D. FERGUSON	conçu
date FÉVRIER 2022	
drawn J. PEPPER	dessiné
date FÉVRIER 2022	
approved	approuvé
date	
Tender	Submission
PWGC Project Manager	Administrateur de projets TPSCG
project number C2-00517	no. du projet
drawing no. 5 de 6	no. du dessin



A	ÉMIS POUR APPEL D'OFFRES	31 mars 2022
révisions		date
project		project

INSTALLATION D'UN QUAI FLOTTANT PUGWASH COMTÉ DE CUMBERLAND NOUVELLE-ÉCOSSE

designed D. FERGUSON conçu
date FÉVRIER 2022
drawn J. PEPPER dessiné
date FÉVRIER 2022

approved
date
Tender Submission

PWGSC Project Manager Administrateur de projets TPWGC
project number no. du projet
C2-00517