



SOUTH WEST BASTION, LEAD PAINT ABATEMENT - APPENDIX E: ADDITIONAL INFORMATION

THE FOLLOWING THREE IMAGES HIGHLIGHT THE CEILING GAPS THROUGHOUT THE BUILDING. PLEASE NOTE THAT CONTRACTOR IS RESPONSIBLE FOR MASKING OF SECTIONS OF THE BUILDING THAT ARE NOT BEING ABATED TO PREVENT LEAD FROM MIGRATING TO OTHER PARTS OF THE BUILDING (IE THE ATTIC + OUTDOORS).

CEILING GAPS VARY FROM APPROX. 14-16"

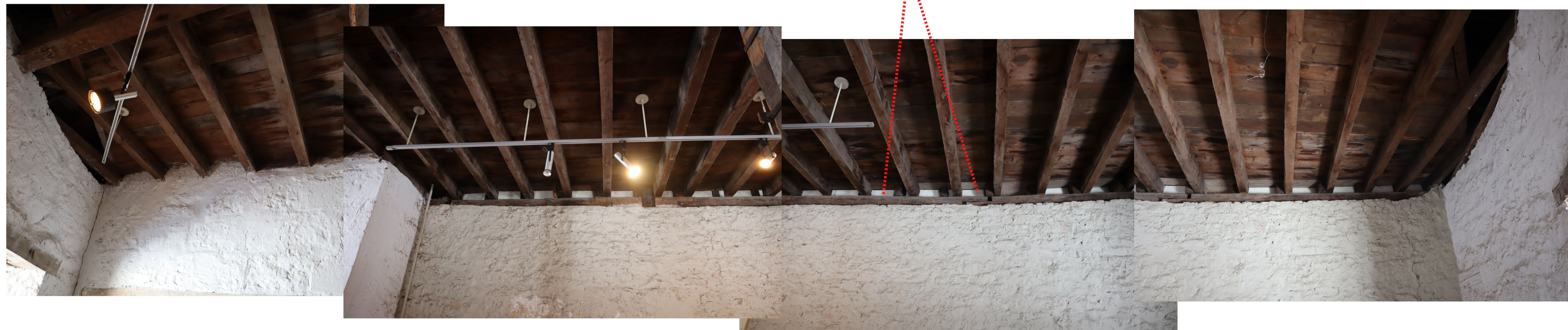


NORTH CEILING OVERVIEW

NORTH CEILING FROM BELOW

ALL DIMENSIONS APPROXIMATE, CONTRACTOR TO CONFIRM DIMENSIONS + SITE CONDITIONS

CENTER PARTITION WALL GAPS - 13-14" WIDE, 6 3/4" HIGH



NORTH PARTITION WALL

CEILING GAPS  
VARY FROM  
APPROX. 14-16"



SOUTH CEILING FROM BELOW

ALL DIMENSIONS APPROXIMATE, CONTRACTOR TO CONFIRM DIMENSIONS + SITE CONDITIONS



SOUTH CEILING OVERVIEW

CENTER PARTITION WALL GAPS - 13-14" WIDE, 6 3/4" HIGH



SOUTH PARTITION WALL

SOUTH WEST BASTION, LEAD PAINT ABATEMENT

APPENDIX E - ADDITIONAL INFORMATION

All dimensions approximate, contractor to confirm dimensions + site conditions.

CEILING GAPS  
OPEN TO ATTIC



TRAP DOOR TO ATTIC



TRAP DOOR TO ATTIC, LOCATED IN VESTIBULE.

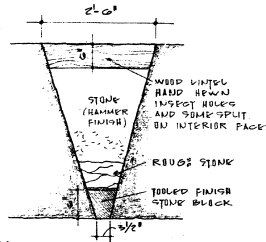
VESTIBULE CEILING FROM BELOW

# SOUTH WEST BASTION, LEAD PAINT ABATEMENT APPENDIX E - ADDITIONAL INFORMATION

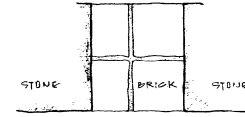
DEPARTMENT OF INDIAN AFFAIRS & NORTHERN DEVELOPMENT  
NATIONAL & HISTORIC PARKS BRANCH

MINISTÈRE DES AFFAIRES INDIENNES ET DU NORD CANADIEN  
DIRECTION DES PARCS NATIONAUX ET DES LIEUX HISTORIQUES

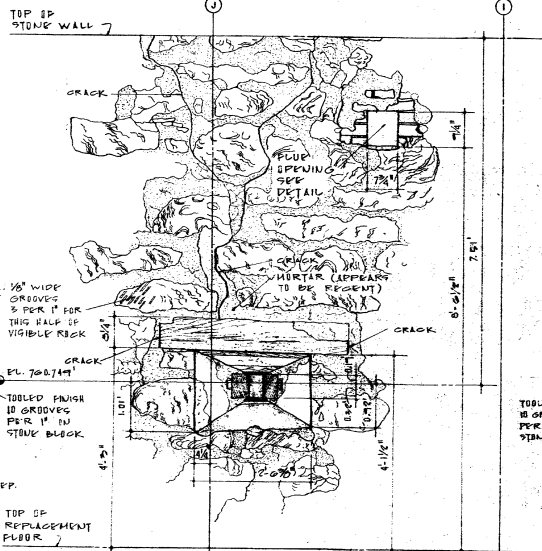
DIVISION DU GÉNIE ET DE L'ARCHITECTURE



TOP VIEW

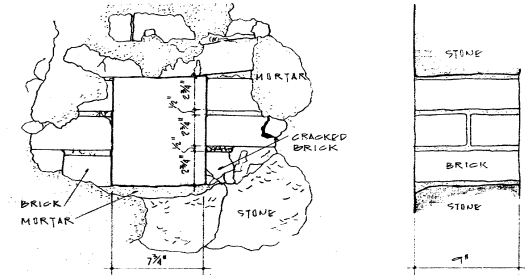


TOP VIEW



ELEVATION

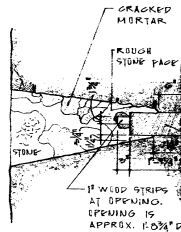
SCALE: 1" = 1'-0"



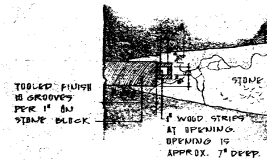
ELEVATION

RIGHT SIDE VIEW  
LEFT SIDE SIMILAR

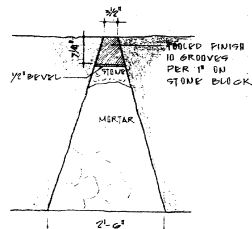
FLUE OPENING  
SCALE: 3" = 1'-0"



LEFT SIDE VIEW

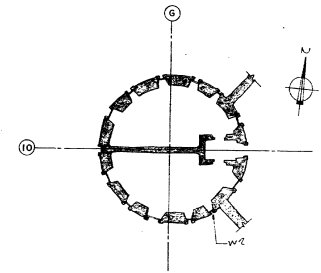


RIGHT SIDE VIEW



BOTTOM VIEW

LEGEND  
⊕ DETAIL NUMBER  
⊕ REFERENCE SHEET NUMBER  
⊕ DETAIL SHEET NUMBER



KEY PLAN

NO./N°	DESCRIPTION	DATE
	REVISIONS	

DESIGNED BY STONE PAR	CHECKED BY D. B. VIGORE PAR	APP. REC. BY / APP. REC. PAR	APP. BY / APP. PAR
DRAWN BY B. HANECC TRACÉ PAR	SCALE AS NOTED ÉCHELLE	DATE	DATE

DRAWING TITLE / TITRE DU DESSIN  
INTERIOR ELEVATION  
WINDOW #2

PROJECT TITLE / TITRE DU PROJET  
AS FOUND  
SOUTH WEST BASTION  
LOWER FORT GARRY NATIONAL HISTORIC PARK

DATE  
REF. NO. / RÉF. N°  
DWG. NO.  
HWF668/P4

29

SOUTH WEST BASTION, LEAD PAINT ABATEMENT  
APPENDIX E - ADDITIONAL INFORMATION

All dimensions approximate, contractor to confirm dimensions + site conditions.



GUN PORTS, IMAGE SHOWN IS WINDOW #2

PLEASE NOTE THAT GUN PORTS ARE OPEN TO THE OUTSIDE.  
CONTRACTOR IS RESPONSIBLE FOR SEALING TO ENSURE  
THAT LEAD DUST DOES NOT TRAVEL OUTSIDE.



WINDOW #2, CLOSE UP

Column1	Column2
<b>Appendix E- Additional Information</b>	<b>Annexe E - Informations complémentaires</b>
<b><u>Must be used with the English document to view images and dimensions. In case of discrepancy the english document is to be used.</u></b>	<b><u>Doit être utilisé avec le document en anglais pour voir les images et les dimensions. En cas de divergence, le document anglais doit être utilisé.</u></b>
<b>Page 1</b>	
Southwest Bastion, Lead Paint Abatement	Bastion sud-ouest, suppression de la peinture au plomb
Gap between wall and attic floor beams, creating opening from main floor to attic	Espace entre le mur et les poutres du plancher du grenier, créant une ouverture entre le rez-de-chaussée et le grenier .
Gaps vary in size and are larger at center of building, Gaps are approx. 14-15"	Les espaces varient en taille et sont plus grands au centre du bâtiment . Les espace sont a environ 14-15" du
Exterior wall to attic floor boards at midpoint of building	Du mur extérieur aux poutres du plancher du grenier au milieu du bâtiment.
Gaps are larger near centre, aproximatley 16"	Les espaces sont plus grands près du centre, à environ 16"
From exterior wall to attic floor boards	Du mur extérieur au plancher du grenier.

Page 2	Page 2
<b><u>Must be used with the English document to view images and dimensions. In case of discrepancy the english document is to be used.</u></b>	<b><u>Doit être utilisé avec le document en anglais pour voir les images et les dimensions. En cas de divergence, le document anglais doit être utilisé.</u></b>
Southwest Bastion, Lead Paint Abatement	Sud-ouest, assainissement des peintures au plomb
Appendix E- Additional Information	Annexe E - Informations complémentaires
The Following three images highlight the ceiling gaps throughout the building.	Les trois images suivantes mettent en évidence les espaces entre les plafonds dans l'ensemble du bâtiment.
Please note that contractor is responsible for masking off sections of the building that are not being abated to prevent lead from migrating to other parts of the building (ie. the attic and outdoors)	Veillez noter que l'entrepreneur est chargé de masquer les parties du bâtiment qui ne sont pas traitées afin d'empêcher le plomb de migrer vers d'autres parties du bâtiment (c'est-à-dire le grenier et l'extérieur).
Contractor to confirm on-site conditions and dimensions	L'entrepreneur doit confirmer les conditions et les dimensions sur le site.
Ceiling gaps vary from Approximatly 14-16"	Les écarts entre les plafonds varient d'environ 14 à 16"
North Ceiling Overview	plafond nord
North Ceiling from below	Plafond nord vu de dessous
All dimensions approximate, contractor to confirm dimensions and site conditions	Toutes les dimensions sont approximatives, l'entrepreneur doit confirmer les dimensions et les conditions du site.
Center Partition Wall Gaps 13-14" wide, 6 3/4 " high	Écarts entre les cloisons centrales 13-14" de large, 6 3/4" de haut
North Partition Wall	Cloison Nord



Page 3	Page 3
<b><u>Must be used with the English document to view images and dimensions. In case of discrepancy the english document is to be used.</u></b>	<b><u>Doit être utilisé avec le document en anglais pour voir les images et les dimensions. En cas de divergence, le document anglais doit être utilisé.</u></b>
Southwest Bastion, Lead Paint Abatement- Appendix E: Additional Information	Bastion sud-ouest, suppression de la peinture au plomb - Annexe E : Informations complémentaires
Ceiling Gaps vary from Approximately 14-16"	Les écarts entre les plafonds varient d'environ 14 à 16 pouces.
South Ceiling Overview	Plafond sud
Center Partition Gaps 13-14" Wide, 6 3/4" high	Écarts entre les cloisons centrales 13-14" de large, 6 3/4" de haut
South Partition Wall	Cloison sud