

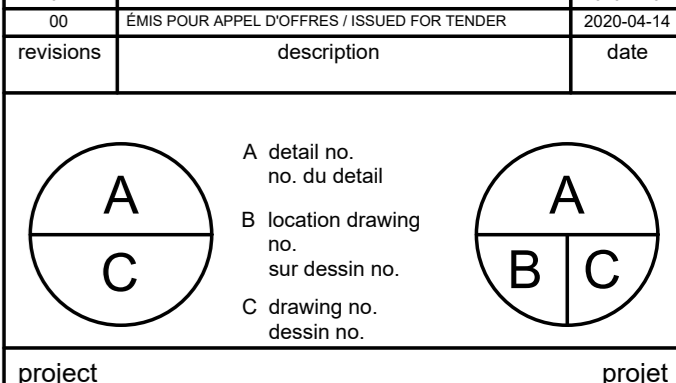
key plan / le plan principal

L'entrepreneur doit valider toutes les dimensions et conditions du chantier et informer immédiatement le Représentant du Ministère de toute contradiction / Contractor to verify all dimensions & conditions on site and immediately notify the Departmental Representative of all discrepancies

IMPRIMEZ CETTE FEUILLE EN COULEUR / THIS SHEET TO BE PRINTED IN COLOUR.

- LEGENDE / LEGEND**
- Limite de propriété / Property limit
 - Limite des travaux / Work limit
 - Haut talus, voir civil / Top of bank, see civil
 - Bas talus, voir civil / Bottom of bank, see civil
 - Colonne lumineuse éclairage 360 degrés, voir électrique / Light column 360 degrees lighting, see electrical
 - Colonne lumineuse éclairage 180 degrés, voir électrique / Light column 180 degrees lighting, see electrical
 - Ballon lumineux, voir électrique / Light ball, see electrical
 - *Note: Éclairage de stationnement, voir électrique / *Note: Lighting in parking lot, see electrical
 - Fosse de plantation, voir AP-40 / Tree pit, see AP-40
 - Ensemencement, voir AP-40 / Seeding, see AP-40
 - Aire de plantation / Planting area
 - Aire de bio-retention / Floodable dry pond
 - Pierre de silice Type B, voir AP-41 / Boulder Silica B, see AP-41
 - Pierre de silice Type C, voir AP-42 / Boulder Silica C, see AP-42
- Liste des détails sur plan / Plan's details list**
- | Objet / Description | Description |
|---------------------|---|
| 01 Surfaces | 01 Pavés préfabriqués, voir détails / Prefabricated pavers, see specifications |
| 02 | 02 Pavés 2, voir AP-42 / refer to AP-42 |
| 03 | 03 Pavés 3, voir AP-42 / refer to AP-42 |
| 04 | 04 Surface d'asphalte, voir civil / Asphalt surface, see civil |
| 05 | 05 Surface de béton, voir civil / Concrete surface, see civil |
| 06 | 06 Bord de parement / Change stone border |
| 07 | 07 Dalle polystyrène / Foam surface indicator |
| 08 | 08 Protection contre le roulement par le gel, voir AP-40 / Frost heave protection, see AP-40 |
| 09 | 09 Escaliers, marches et bordures / Stairs, steps and borders |
| 10 | 10 Bordure de béton, voir civil / Concrete curb, refer to civil |
| 11 | 11 Équipement et mobilier |
| 12 | 12 Position de banc (hors mandat) / Position of bench (excluded from contract) |
| 13 | 13 Support à vélos (hors mandat) / Biking rack (excluded from contract) |
| 14 | 14 Table et chaises (hors mandat) / Seating (excluded from contract) |
| 15 | 15 Panneau (hors mandat) / Sign (excluded from contract) |
| 16 | 16 Clôture en mailles de chaîne (hors mandat) / Chain link fence (excluded from contract) |
| 17 | 17 Papiers à recyclage / Bins and recycling containers |
| 18 | 18 Mât pour drapeau, voir détail 20-025 (hors mandat) / Flagpole see detail 20-025 (excluded from contract) |
| 19 | 19 Billots de sécurité, voir AP-41 / Security bollards, see AP-41 |

révisions /	description	date
01	01 Mise à jour des notes de consultation / Update consultation notes	2020-12-02
02	02 Mise à jour des notes de consultation / Update consultation notes	2020-12-02



project / projet
 Réserve Nationale
 Agence Parcs Canada /
 Parks Canada Agency
 National Collection

PLAN DE DESCRIPTION / DESCRIPTION PLAN

Designed By	GIANNA CABANAS	Conçu par	
Date	2019-09-20	(yyyy/mm/dd)	
Drawn By	CINDY SEBASTIAO	Dessiné par	
Date	2020-06-10	(yyyy/mm/dd)	
Reviewed By	SERGE GALLANT	Examiné par	
Date	2020-12-02	(yyyy/mm/dd)	
Approved By	SERGE GALLANT	Approuvé par	
Date	2020-12-02	(yyyy/mm/dd)	
Tender		Submission	
Project Manager		Administrateur de projets	
Project no.		No. du projet	
	R.089317.002		
Drawing no.		No. du dessin	
	AP-20 1:200@A0		

AVENUE DES ENTREPRISES

Camion échelle Gatineau Custom

