

# Landons Bay

## Plan conceptuel narratif

Landons Bay sera transformée de manière spectaculaire en un centre d'apprentissage centré sur les éléments narratifs indigènes significatifs du paysage.

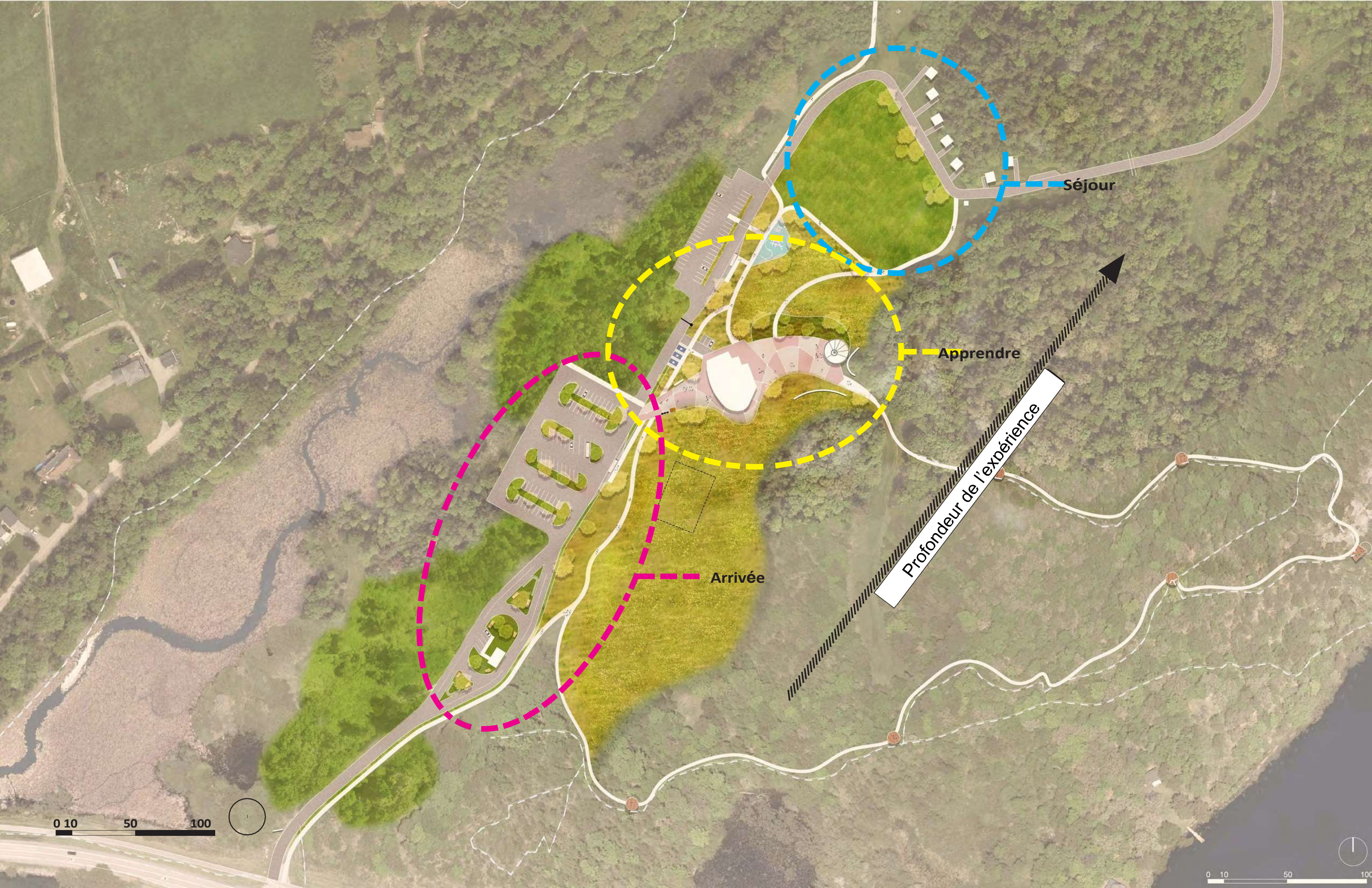
Le plan conceptuel du site intègre les principaux éléments programmatiques suivants :

- Le sentier de la boucle d'apprentissage de l'adresse de Thanksgiving, un sentier de contes indigènes
- Un lieu de rencontre indigène en plein air pour se réunir et apprendre, inspiré par les enseignements indigènes.
- Un nouveau centre d'accueil des visiteurs/centre d'apprentissage
- Une place d'arrivée, entre le centre d'accueil des visiteurs et le parking d'accueil de jour, qui sert de cortège d'arrivée au bâtiment et fait partie de la boucle d'apprentissage de l'adresse de Thanksgiving.
- Une aire de camping pour les grands groupes dans un champ ouvert
- Logement couvert
- Une aire de jeux pour les visiteurs de jour et les campeurs
- Une entrée simplifiée pour les véhicules, les piétons et les vélos
- Un réseau de sentiers et d'allées optimisé
- Une plate-forme d'observation
- Une guérite
- Une vaste infrastructure verte
- Des espaces de loisirs en plein air formalisés comprenant une aire de jeux et une aire de pique-nique
- Vastes zones de restauration de l'habitat et de boisement.

La cour d'entretien du site est situé bien à l'écart des principaux éléments du site, le long d'une route d'accès améliorée près de l'ancienne grange

Les pages suivantes présentent le plan conceptuel à l'aide d'une série de plans annotés et colorés.





Séjour

Apprendre

Arrivée

Profondeur de l'expérience

0 10 50 100

0 10 50 100

## Landons Bay

### Récit de conception autochtone

Dans le cadre d'ateliers et de réunions avec des représentants d'Akwesasne, l'Indigenous Design Studio et Brook McIlroy ont présenté des idées et écouté les thèmes émergents qui pourraient être partagés dans le cadre de la conception, de la programmation et de l'interprétation. Il est apparu clairement que la possibilité d'intégrer l'enseignement culturel, l'histoire et les éléments programmatiques des Haudenosaunee constituait une réponse améliorée et très nécessaire à la conception de Landons Bay. En s'appuyant sur les caractéristiques naturelles et les éléments existants, l'objectif de la conception d'intégrer l'indigénité en mettant l'accent sur les connaissances culturelles locales est renforcé par les relations permanentes engagées par Parcs Canada.

Les principales idées culturelles comprenaient le discours de Thanksgiving, le récit d'un artisan de la paix, la cérémonie du feu fumant, les connaissances végétales et agricoles des Mohawks, les preuves archéologiques, l'artisanat, la récupération de la langue et l'établissement de relations positives. À partir de ce qui a été partagé par les parties prenantes autochtones, IDS / BMC a proposé une série d'interventions de conception à l'échelle qui ont démontré l'application d'éléments thématiques/culturels.

L'objectif est que ces éléments fournissent un cadre à partir duquel les itérations de conception suivantes seront reprises et créées par le biais d'une consultation continue.

À l'échelle macro, le sentier pédestre l'adresse de Thanksgiving (Ohén:ton Karihwatéhkwen) dévoile, dans une optique

haudenosaunee, la relation que nous devons

entretenir pour parvenir à un lieu de gratitude et de connexion avec tous les êtres qui

soutiennent nos vies. Cette prise de conscience est une compréhension clé qui nous place dans le grand cercle, avec un accent sur l'établissement de relations. Le début de la boucle de ce sentier de compréhension est relié à un espace d'apprentissage extérieur polyvalent, à une place et à un centre d'interprétation, créant ainsi un autre niveau d'engagement.

qui offre des possibilités d'apprentissage à la fois passives et actives. Le lieu de rassemblement indigène proposé offre un espace dans lequel se réunir et partager des moments éducatifs signalés par une structure emblématique, un élément de feu et un emplacement à la limite entre le bâti et le naturel. La place et la zone de plantation adjacente créent des liens et des espaces polyvalents plus vastes qui renvoient au centre d'interprétation qui sert de base à la programmation.

L'objectif de la conception de Landons Bay est de tisser le savoir indigène à travers le site, dans les environnements construits et naturels, de sorte que l'expérience soit propice au partage, à la compréhension et à la réflexion. De cette manière, le visiteur/personnel soutient, promeut et encourage l'apprentissage, la croissance et le transfert de connaissances basé sur les relations.



# Landons Bay - Plan conceptuel

## Boucle d'apprentissage de l'adresse de Thanksgiving

La boucle d'apprentissage du discours de Thanksgiving (Ohén:ton Karihwatéhkwen) est une occasion d'immerger le visiteur dans le lieu et, du point de vue du savoir indigène, de venir dans un lieu de compréhension et de réflexion. En commençant par l'espace de la place, le visiteur est invité à remercier les gens et la terre, en se connectant à l'environnement bâti, aux plantations agricoles et au lieu de rassemblement. En descendant le sentier, la gratitude s'étend aux arbres, aux animaux et aux oiseaux. En s'approchant du belvédère, l'action de grâce s'adresse aux vents, aux êtres célestes, à l'eau et aux quatre êtres, à un endroit où les os de la terre mère sont exposés, la pierre. À cet endroit Le point culminant et le retour du visiteur sont encouragés à réfléchir à tout ce qu'ils ont vu, à voir comment tout est lié et à honorer ce qui soutient la vie humaine. Cette possibilité d'apprentissage peut être à la fois active et passive, par le biais de l'interprétation des panneaux ou de visites guidées.



- ① Boucle d'apprentissage de l'adresse de Thanksgiving
- ② Belvédère
- ③ Blarrieforme Lookout existant

# Landons Bay - Plan conceptuel

Aire de camping



- ① Route menant à la cour d'entretien/à l'enceinte
- ② Ecopassage
- ③ Route d'accès
- ④ Toilettes à compost
- ⑤ Sentier polyvalent
- ⑥ Camping et digue de protection
- Hébergement sous toit
- ⑧ Terrain de jeu



# Landons Bay - Plan conceptuel

Parking pour le camping, prairie et aire de jeux



- 1 Parking du camping 30 voitures + 10 camions
- 2 Aire de jeux naturel
- 3 Pré 1,00 m à 1,2 m de hauteur
- 4 Sentier polyvalent
- 5 Jardin des trois sœurs
- 6 Lieu de rassemblement indigène avec foyer collectif
- 7 Portail de contrôle d'accès
- 8 Zone naturalisée
- 9 Ecopassage

# Landons Bay - Plan conceptuel

Centre des visiteurs, place d'entrée & Lieu de rassemblement autochtone



- 1 Boucle d'apprentissage de l'adresse de Thanksgiving
- 2 Lieu de rassemblement indigène avec foyer collectif
- 3 Apprentissage en plein air
- 4 Jardin des trois sœurs
- 5 Sentier polyvalent
- 6 Centre d'accueil des visiteurs / Centre d'apprentissage
- 7 Cour d'arrivée
- 8 Parking à vélos et signalisation
- 9 PC
- 10 Sièges ombragés
- 11 Parking accessible
- 12 Portail
- 13 Mur d'interprétation en pierre au début du sentier
- 14 Parking pour le personnel et zone de service
- 15 Fosse septique déplacée



Visualisation conceptuelle. La conception finale sera élaborée lors d'une phase ultérieure des travaux.

L'endriot de rassemblement à thématique autochtone est un lieu d'apprentissage en plein air qui s'articule autour de la place arrière et de la boucle d'apprentissage de l'adresse de Thanksgiving.



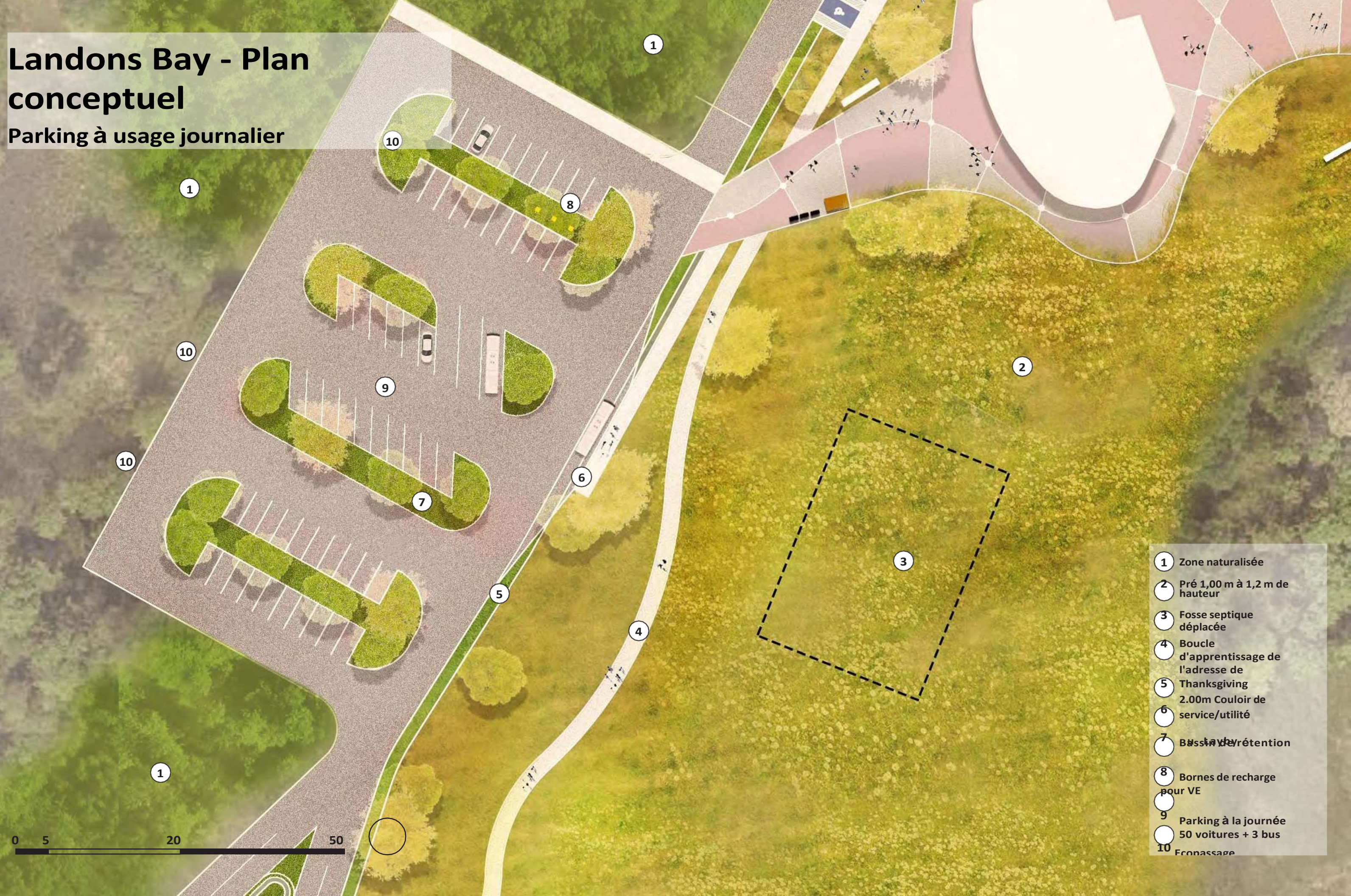


Visualisation conceptuelle. La conception finale sera élaborée lors d'une phase ultérieure des travaux.

L'esplanade d'entrée relie le parking de jour au nouveau centre d'accueil et d'apprentissage et crée un lieu de rencontre et de narration. La place linéaire fait partie de la boucle d'apprentissage de l'Action de grâce et comporte donc des éléments de narration. Elle intègre également des éléments fonctionnels tels que des sièges, des panneaux de signalisation et un parking pour les vélos. La place d'entrée est bordée par de vastes espaces naturels.

# Landons Bay - Plan conceptuel

Parking à usage journalier



- 1 Zone naturalisée
- 2 Pré 1,00 m à 1,2 m de hauteur
- 3 Fosse septique déplacée
- 4 Boucle d'apprentissage de l'adresse de
- 5 Thanksgiving 2.00m Couloir de service/utilité
- 6 Bus stop
- 7 Bassin de rétention
- 8 Bornes de recharge pour VE
- 9 Parking à la journée 50 voitures + 3 bus
- 10 Ecrassage

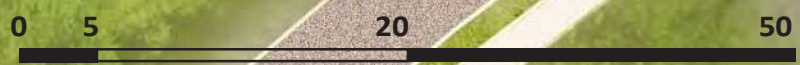
0 5 20 50

# Landons Bay - Plan conceptuel

## Guichet d'entrée



- 1 Zone naturalisée
- 2 Pré 1,00 m à 1,2 m de hauteur
- 3 2.00m Couloir de service/utilité
- 4 L'arrivée de la pierre se fait sur un thème indigène
- 5 Maison de gardien
- 6 Bassin de rétention
- 7 Adresse de remerciement Boucle d'apprentissage
- 8 Sentier existant
- 9 Ecopassage



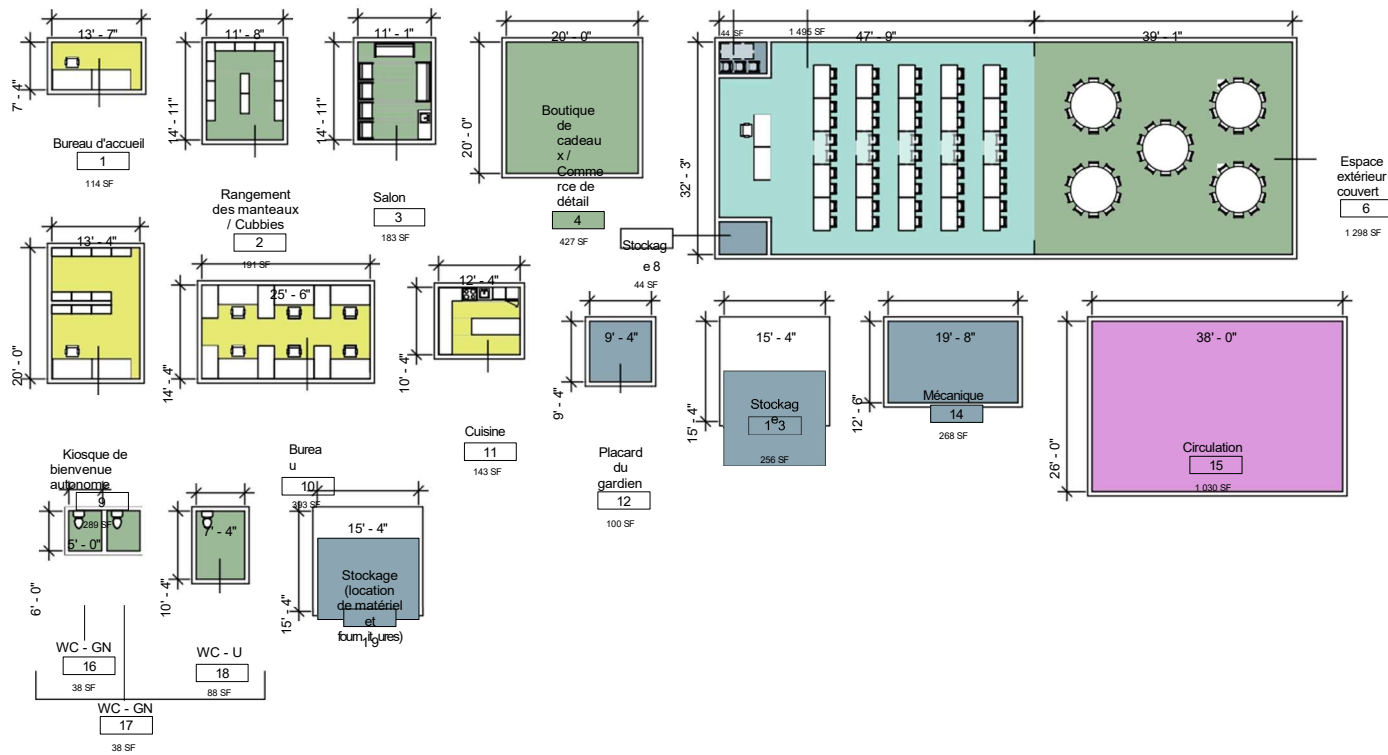
# Landons Bay - Plan conceptuel

L'avant-entrée



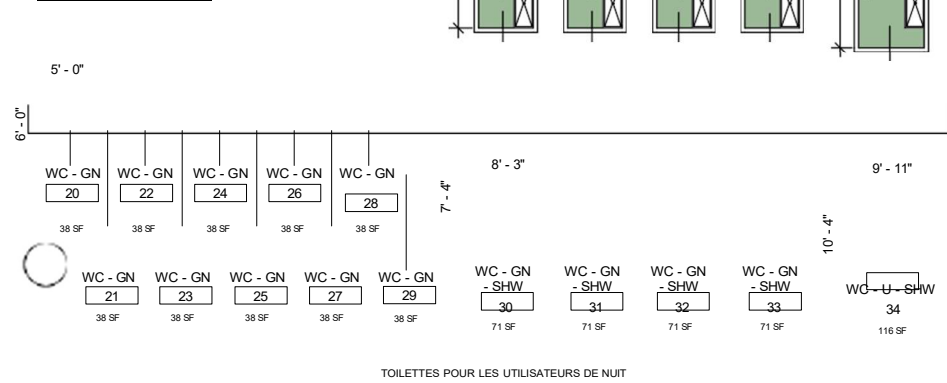
- 1 Zones naturalisées
- 2 Sentier polyvalent
- 3 2.00m Couloir de service/utilité
- 4 Signalisation d'entrée
- 5 Sentier existant
- 6 Emplacement de la traversée  
l'autoroute par le sentier poly
- 7 Ecopassage

### BÂTIMENT 1 - Centre d'apprentissage



SALLES D'EAU POUR LE BÂTIMENT des murs.

### BÂTIMENT 2 - Installations pour les hôtes de nuit



TOILETTES POUR LES UTILISATEURS DE NUIT

### Légende du département

- Apprentissage de la circulation en
- arrière-boutique
- Personnel public

Bâtiment 1 - Centre d'apprentissage				
#	Nom	Département	Surface (sf)	Surface (sm)
1	Bureau d'accueil	Personnel	114 SF	10.59 m
2	Rangement des manteaux / Cubbies	Public	191 SF	17.79 m
3	Salon	Public	183 SF	17.04 m
4	Boutique de cadeaux / Commerce de détail	Public	427 SF	39.64 m
5	Salle de classe	Apprentissage	1 495 SF	138.88 m
6	Espace extérieur couvert	Public	1 298 SF	120.63 m
7	Stockage	Arrière de la maison	44 SF	4.08 m
8	Stockage	Arrière de la maison	44 SF	4.10 m
9	Kiosque de bienvenue autonome	Personnel	289 SF	26.87 m
10	Bureau	Personnel	393 SF	36.47 m
11	Cuisine	Personnel	143 SF	13.28 m
12	Placard du gardien	Arrière de la maison	100 SF	9.29 m
13	Stockage	Arrière de la maison	256 SF	23.78 m
14	Mécanique	Arrière de la maison	268 SF	24.87 m
15	Circulation	Circulation	1 030 SF	95.73 m
16	WC - GN	Public	38 SF	3.50 m
17	WC - GN	Public	38 SF	3.50 m
18	WC - U	Public	88 SF	8.18 m
19	Stockage (location de matériel et fournitures)	Arrière de la maison	256 SF	23.78 m
			6.695 SF	622.00 m

Bâtiment 2 - Installations pour les hôtes de nuit				
#	Nom	Département	Surface (sf)	Surface (sm)
20	WC - GN	Public	38 SF	3.50 m
21	WC - GN	Public	38 SF	3.50 m
22	WC - GN	Public	38 SF	3.50 m
23	WC - GN	Public	38 SF	3.50 m
24	WC - GN	Public	38 SF	3.50 m
25	WC - GN	Public	38 SF	3.50 m
26	WC - GN	Public	38 SF	3.50 m
27	WC - GN	Public	38 SF	3.50 m
28	WC - GN	Public	38 SF	3.50 m
29	WC - GN	Public	38 SF	3.50 m
30	WC - GN - SHW	Public	71 SF	6.63 m
31	WC - GN - SHW	Public	71 SF	6.63 m
32	WC - GN - SHW	Public	71 SF	6.63 m
33	WC - GN - SHW	Public	71 SF	6.63 m
34	WC - U - SHW	Public	116 SF	10.82 m
			778 SF	72.30 m

REMARQUE : Les surfaces de bâtiment indiquées dans les tableaux correspondent à l'axe des murs. Les dimensions sur la feuille correspondent à la face intérieure finie

**CALCULS POUR LE LAVABO**  
**UN POUR LES PERSONNES NON ÉBLES** et les hôtes de nuit  
**QUI PASSENT LA NUIT**

**UN POUR LA** 15 toilettes nécessaires  
**CONSTRUCTION** nuit 5  
 Un cabinet de toilette pour 10 douches (dont 1 salle d'eau/douche  
 campeurs de chaque sexe dans un universelle)  
 camp de loisirs

**POUR LA**  
**CONSTRUCTION**  
 79 occupants

Sur la base d'une occupation 1 salle d'eau universelle et 2 salles d'eau  
 A2 Une salle d'eau universelle par étage GN nécessaires

# Landons Bay

## Adaptation au climat et stratégies

### De conservations

#### Conception climatiquement positive

Au cours de la conception détaillée du site (la prochaine phase des travaux), Parcs Canada et l'architecte paysagiste consultant devraient concevoir le site à l'aide d'un outil d'analyse du carbone afin d'analyser les émissions de carbone.

de l'empreinte écologique du réaménagement et de l'exploitation du site. L'objectif de cette analyse au cours du processus de conception est de réduire au minimum le temps nécessaire pour que le site redevienne "climatiquement positif".

Les concepteurs doivent utiliser l'outil de calcul du carbone sur le site

[www.climatepositivedesign.com](http://www.climatepositivedesign.com) et prendre des décisions en matière de conception, de matériaux et d'opérations planifiées afin de minimiser le carbone incorporé dans le site et de maximiser la capacité de séquestration du carbone du site après le développement.

#### Infrastructure verte

Le site doit être conçu de manière à ne pas nécessiter de raccordement aux eaux pluviales en utilisant des systèmes à faible impact sur l'environnement.

Principes de conception et infrastructure verte permettant de traiter toutes les eaux pluviales sur le site (c'est-à-dire qu'aucune eau pluviale n'est envoyée dans le système municipal d'évacuation des eaux pluviales).

Toutes les grandes surfaces pavées imperméables (parkings et place) sont drainées vers des zones d'infiltration des eaux pluviales (bioswales) afin d'éliminer le besoin d'une infrastructure traditionnelle d'eaux pluviales "grises". De grandes zones d'infiltration dans le parking principal peuvent recevoir les eaux de ruissellement de ces surfaces pavées. Les places du centre d'accueil des visiteurs peuvent s'écouler dans les prairies adjacentes, qui peuvent servir d'écoducs. Le parking

## Conception universelle

du camping peut se drainer vers une rigole entre le terrain et la zone humide.

Landons Bay est un site topographiquement diversifié et il convient donc d'accorder une attention particulière à l'accessibilité universelle du site.

La première priorité est de s'assurer que le centre d'accueil des visiteurs, l'aire de stationnement pour les visiteurs d'un jour et le lieu de rassemblement des autochtones sont tous entièrement accessibles.

Les installations de camping doivent également être entièrement accessibles, y compris les hébergements couverts, le une aire de camping ouverte, des toilettes et le parking correspondant.

Il ne sera pas possible de rendre le sentier de la boucle d'apprentissage de l'adresse de Thanksgiving entièrement accessible, car il traverse une pente raide à travers une forêt mature. Un exercice séparé de planification des sentiers permettra d'identifier une section appropriée du sentier qui pourra être entièrement accessible.

Les caractéristiques suivantes doivent être intégrées au site pour garantir son accessibilité universelle :

- des entrées au ras du sol dans le centre d'accueil des visiteurs (pas d'escaliers ni de rampes)
- des places de stationnement accessibles à côté du centre d'accueil des visiteurs et dans le parking principal
- des rampes d'accès ou des passerelles surélevées pour faciliter l'accès du parking au centre d'accueil des visiteurs
- des bandes d'avertissement détectables à

## Services potentiels des sites

- tous les croisements de voies de circulation
- installations de camping accessibles
- tables de pique-nique accessibles
- des bancs en béton avec des extensions pour le stationnement des fauteuils roulants

Landons Bay devra être entièrement viabilisé pour accueillir le centre d'accueil des visiteurs et les équipements

du parc. Cela comprend le besoin d'un égout sanitaire, d'une alimentation en eau, d'une centrale électrique et de gaz. Des télécommunications privées seront également nécessaires pour une connexion Internet à haut débit.

Le site doit être conçu de manière à ne pas nécessiter de raccordement aux eaux pluviales en utilisant des systèmes à faible impact sur l'environnement.

Principes de conception et infrastructure verte permettant de traiter toutes les eaux pluviales sur le site (c'est-à-dire qu'aucune eau pluviale n'est envoyée dans le système municipal d'évacuation des eaux pluviales).

Le site étant adjacent à une zone humide, la nappe phréatique est probablement assez élevée. Les zones d'infiltration proposées doivent donc être examinées avec les organismes d'approbation compétents (Office de protection de la nature, ministère des Ressources naturelles et de la Pêche, Environnement Canada, etc.)

Parcs Canada devrait demander à une firme d'ingénierie municipale connaissant bien la région d'entreprendre une étude sur les services publics afin d'examiner la disponibilité et la capacité des raccordements nécessaires pour Landons Bay. Cette étude servira de base au processus de conception détaillée, à une étude de faisabilité architecturale pour le centre d'accueil des visiteurs et à l'établissement des coûts.

Annexe A



Parc national des Mille-Îles - Plans  
conceptuels pour Landon's Bay

30 avril 2021

**BrookMcIlroy**



Ce que nous avons entendu lors de notre dernière réunion

### **Partage des connaissances :**

Les histoires du clan Ohén:ton  
L'enseignement de la lisière des  
bois

La foundation Peacemaker de  
Enseignements du sirop d'érable

Las bases de la Confédération  
Huadenosaunee  
Enseignement sur la foin d'odeur

### **Programme**

Sentier Ohén:ton Karihwatéhkwén  
Forêt de guérison Pierre blanche et  
pin blanc pour l'artisan de la paix  
Un foyer pour faciliter l'enseignement

Un lieu de rassemblement  
Discuter des histoires du clan  
Akwesasne  
Forme de tressage des  
paniers

Zone de tannage des peaux de cerf  
Incorporation de la langue par les  
Akwesasne  
Activités/enseignements  
saisonniers

### **Médicaments et biodiversité**

Respectier la terre nourricière

Intégrer des plantes médicinales

### **Histoire**

Les os de la terre nourricière

Histoire du site d'Akwesasne

**Archéologie :** il est préférable de ne pas creuser dans la terre mère et de ne pas perturber les artefacts et l'histoire qui s'y trouvent.

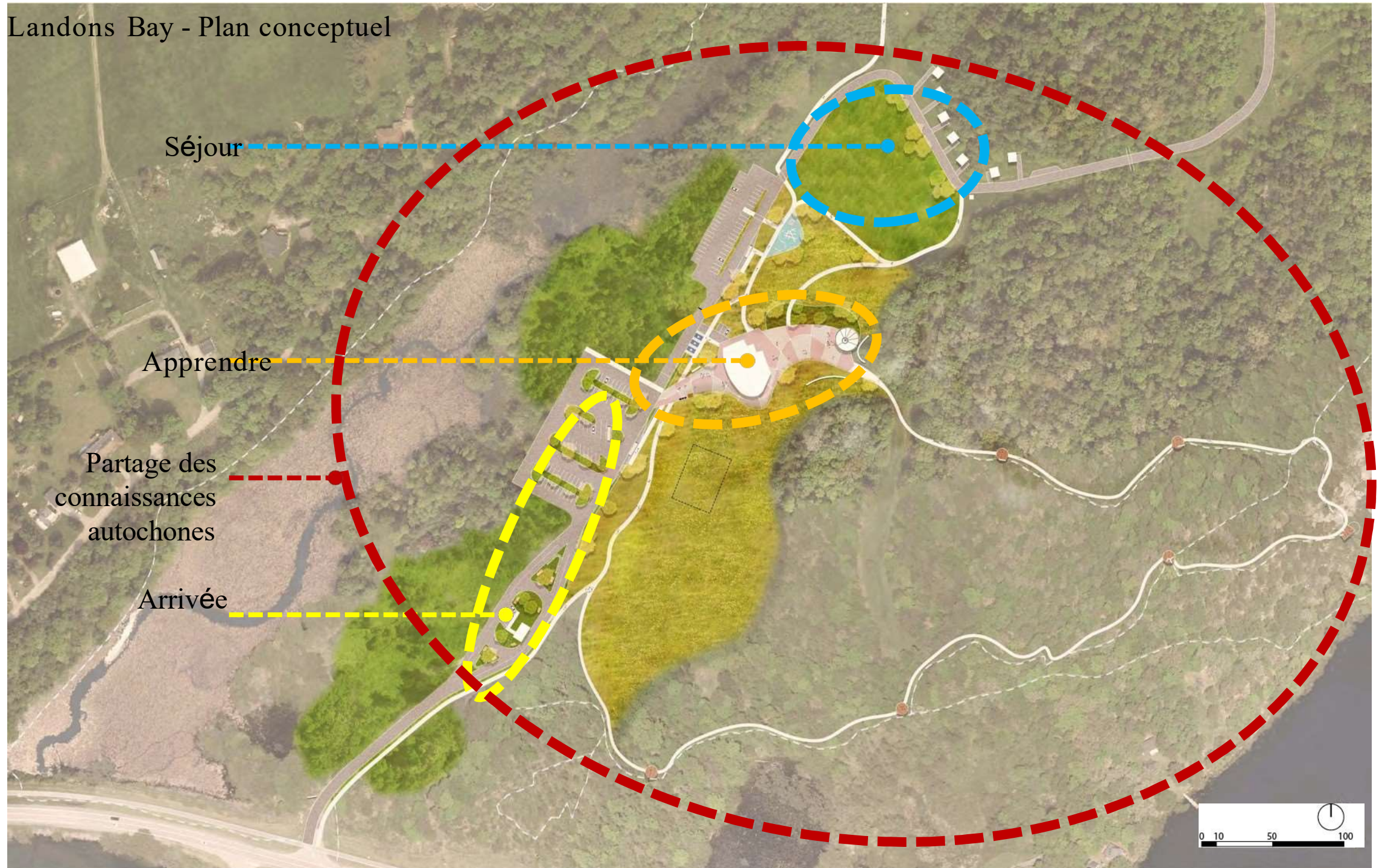
Landons Bay - Contexte



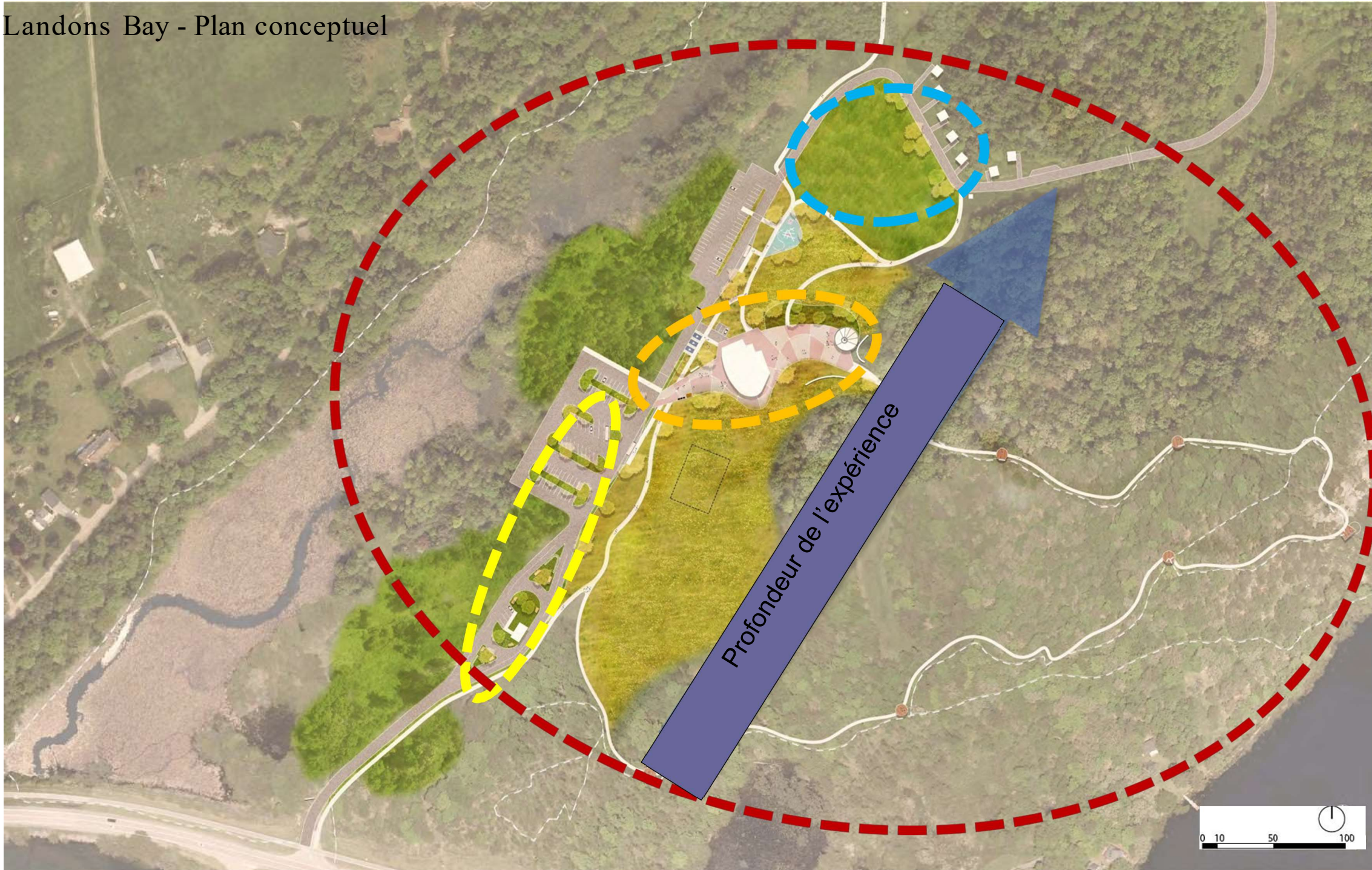
Landons Bay - Plan conceptuel



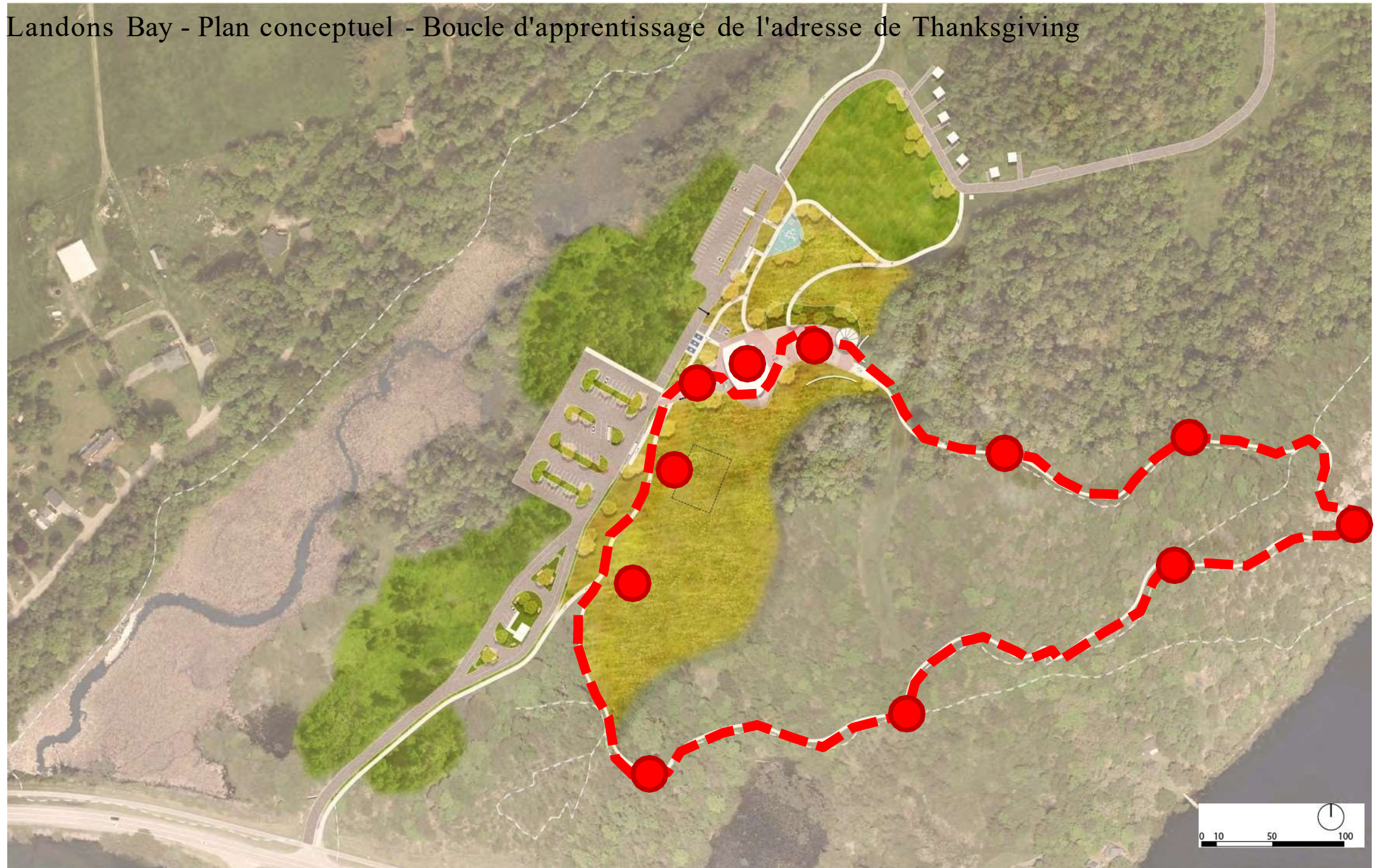
# Landons Bay - Plan conceptuel



Landons Bay - Plan conceptuel



Landons Bay - Plan conceptuel - Boucle d'apprentissage de l'adresse de Thanksgiving



# Landons Bay - Plan



Camping

Parking pour le personnel + service Extérieur

Aire de jeux

Jardin des trois sœurs

Lieu de rencontre autochtone (apprentissage extérieur)

Centre des visiteurs - 572 m2

Cour d'arrivée

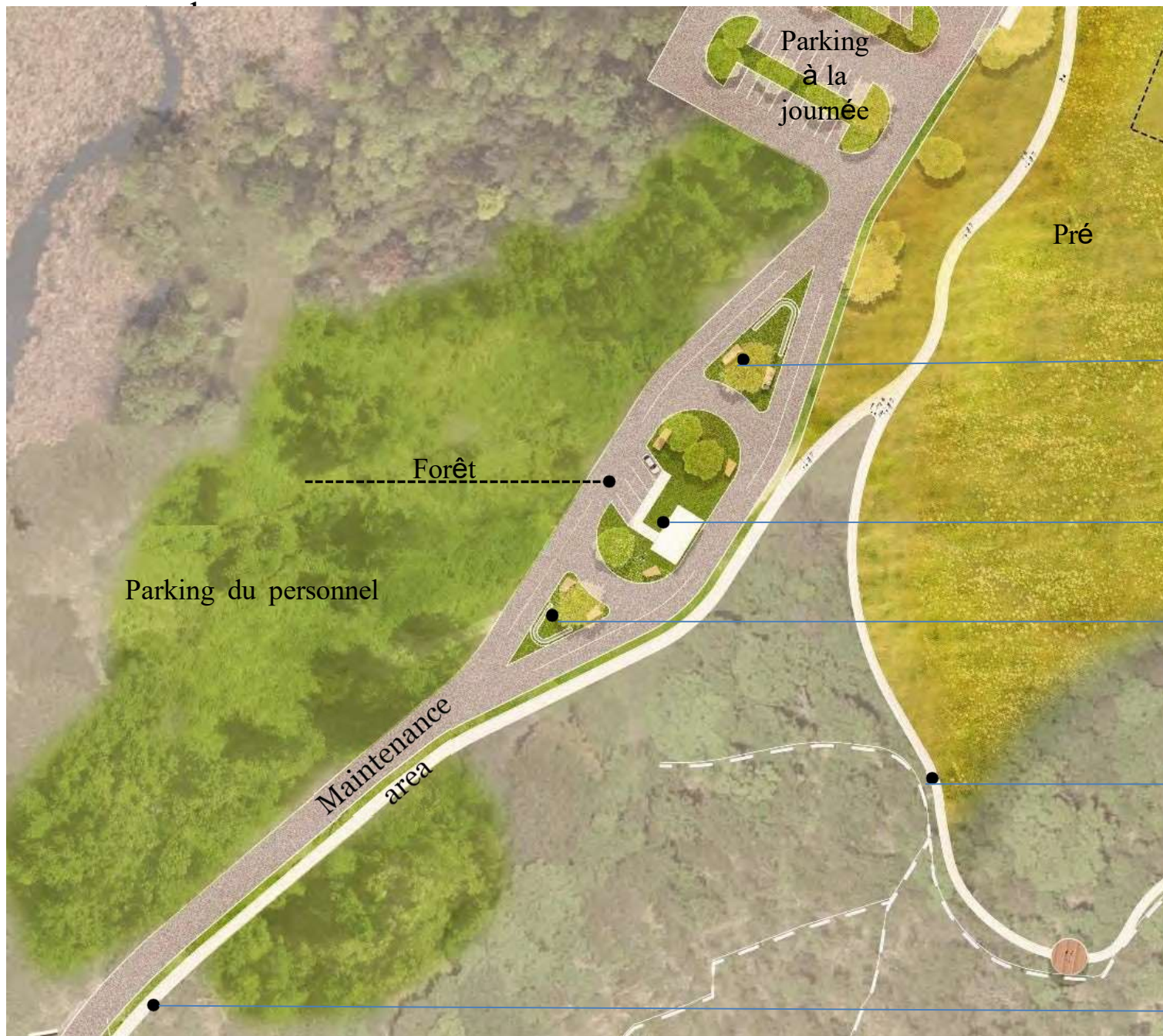
Boucle d'apprentissage de l'adresse de Thanksgiving

Stationnement pour bus

Parking de jour 50 voitures + 3 bus

Pré

# Landons Bay - Plan



Arrivée en pierre - Thème indigène

Guichet d'entrée

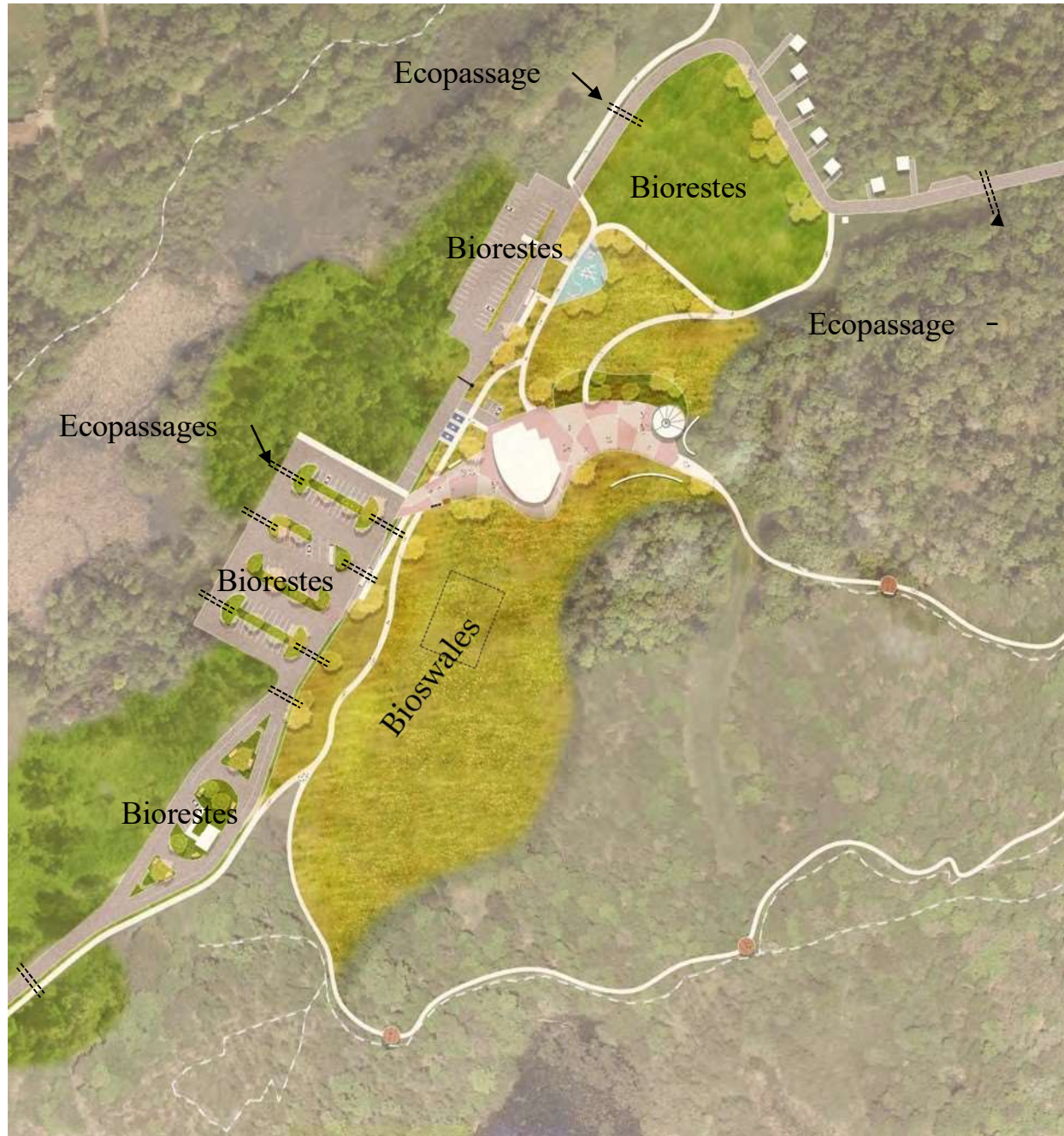
Arrivée en pierre - Thème autochtone

boucle d'apprentissage – action de grâces

Sentier polyvalent

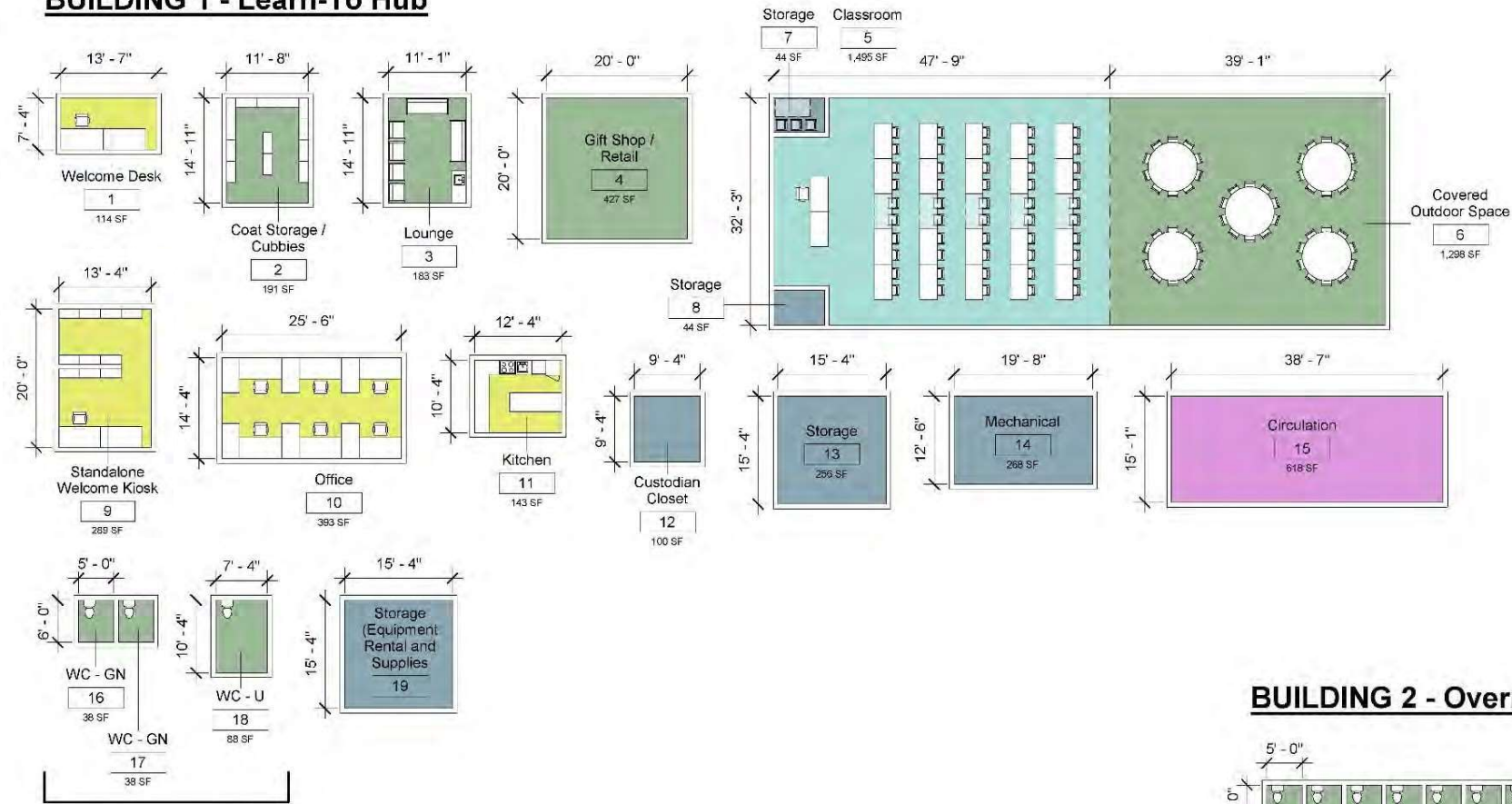


# Landons Bay - Plan conceptuel - Infrastructure verte



# Programme architectural révisé de Landon Bay

## BUILDING 1 - Learn-To Hub

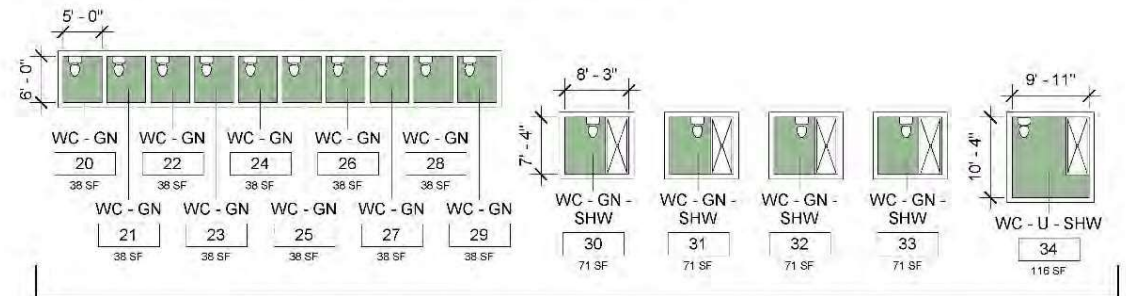


WASHROOMS FOR BUILDING

### Department Legend

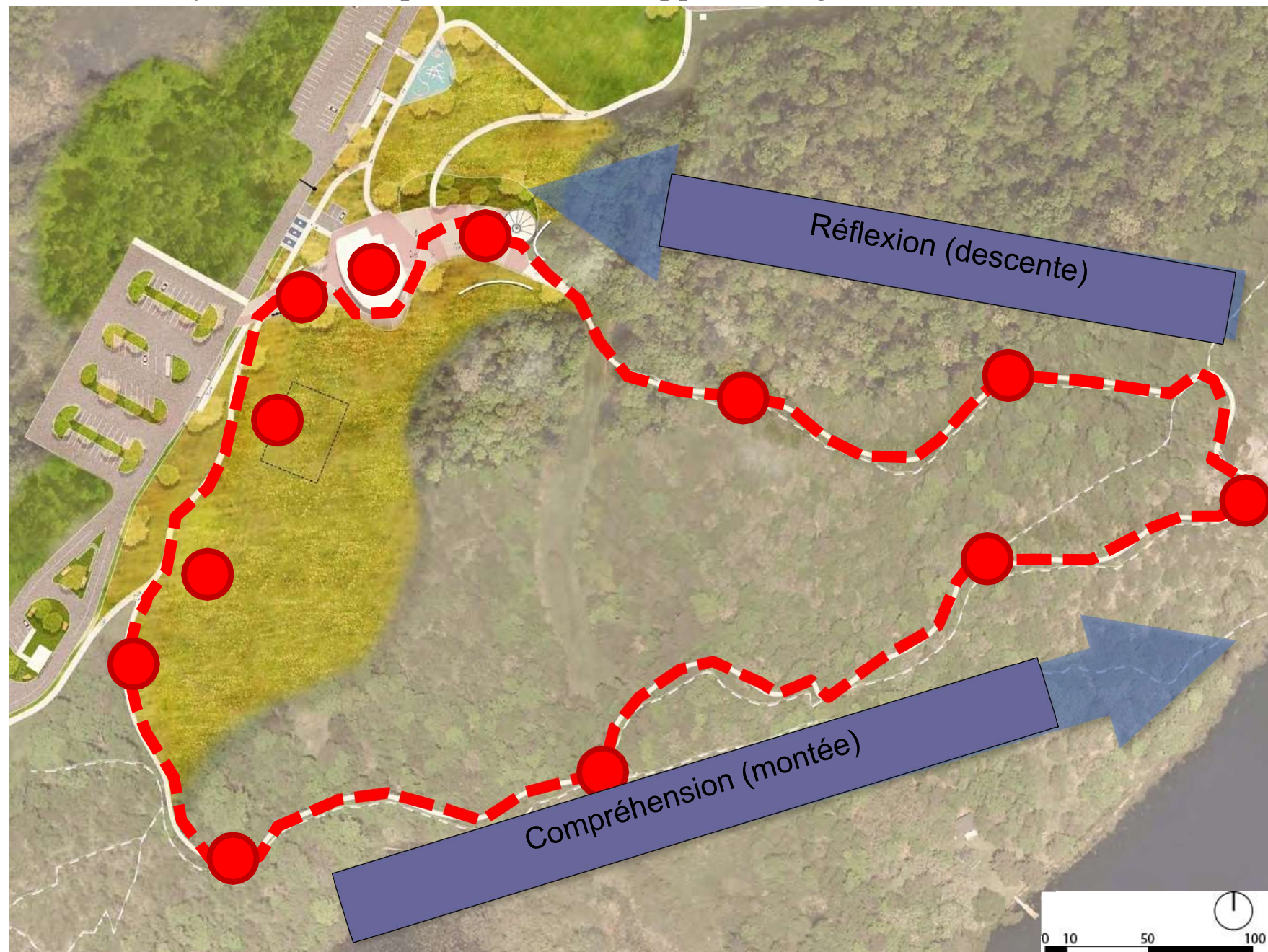
- Back-of-House
- Circulation
- Learning
- Public
- Staff

## BUILDING 2 - Overnight Guest Facilities

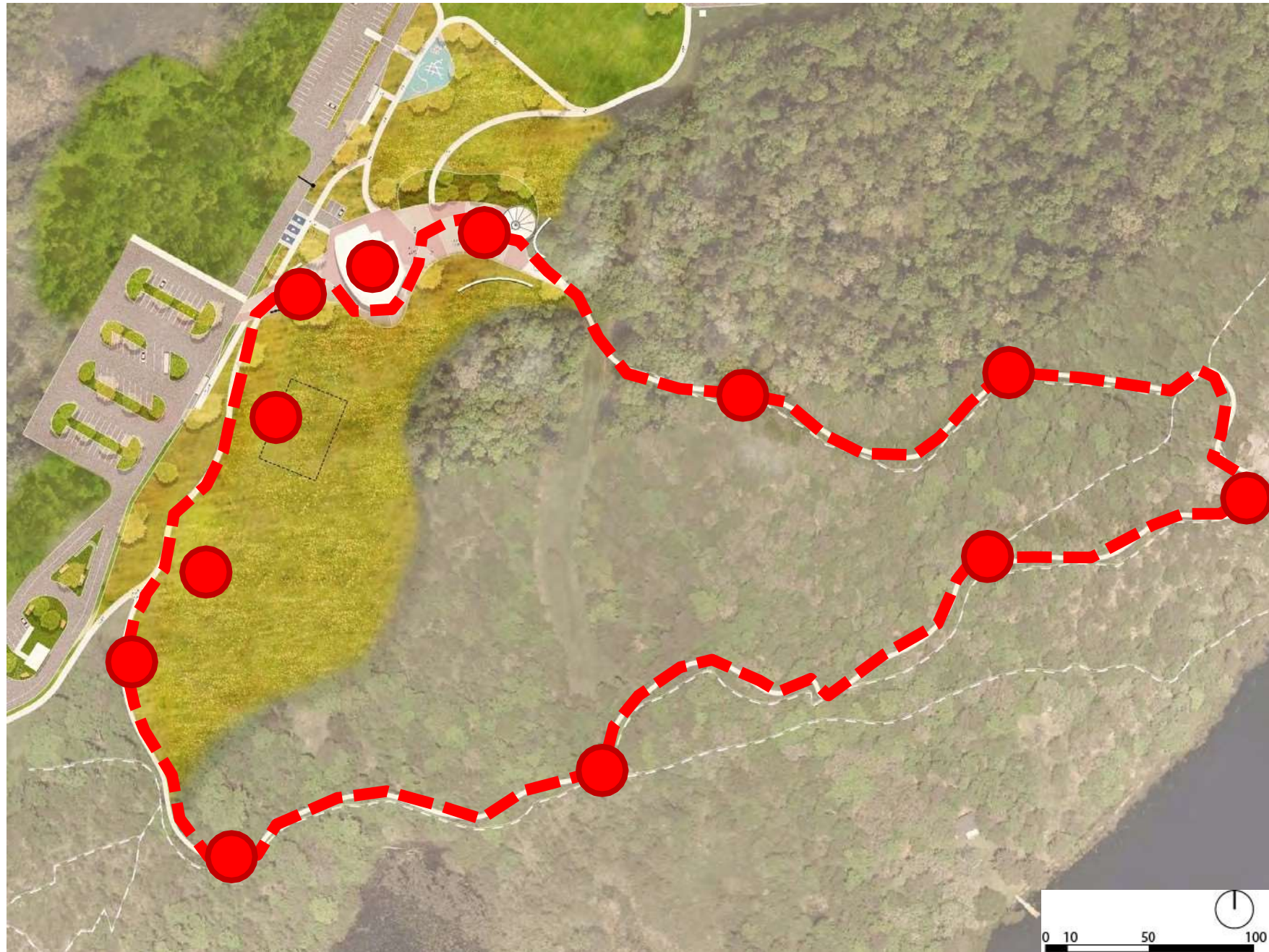


WASHROOMS FOR OVERNIGHT USERS

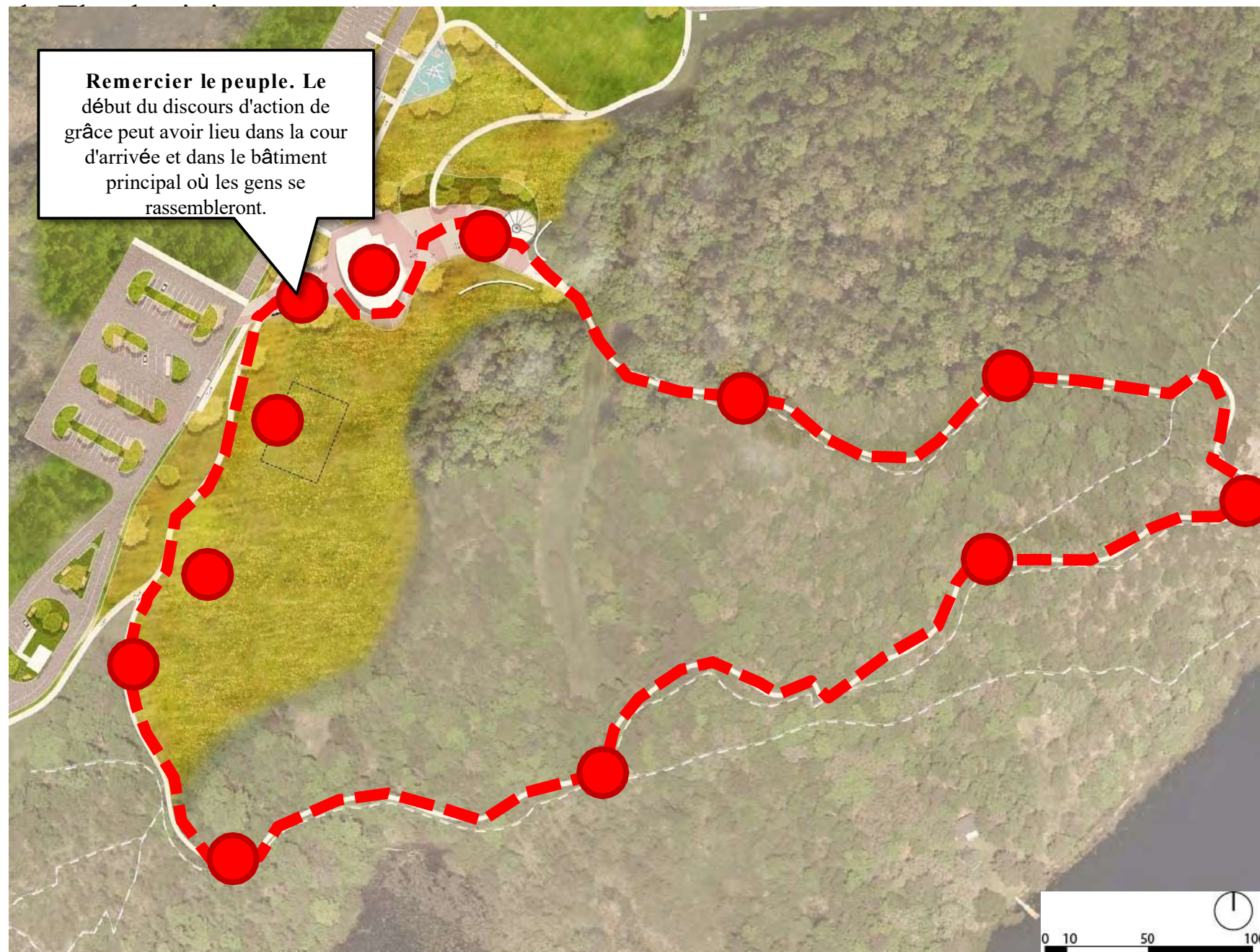
# Landons Bay - Plan conceptuel - Boucle d'apprentissage de l'adresse



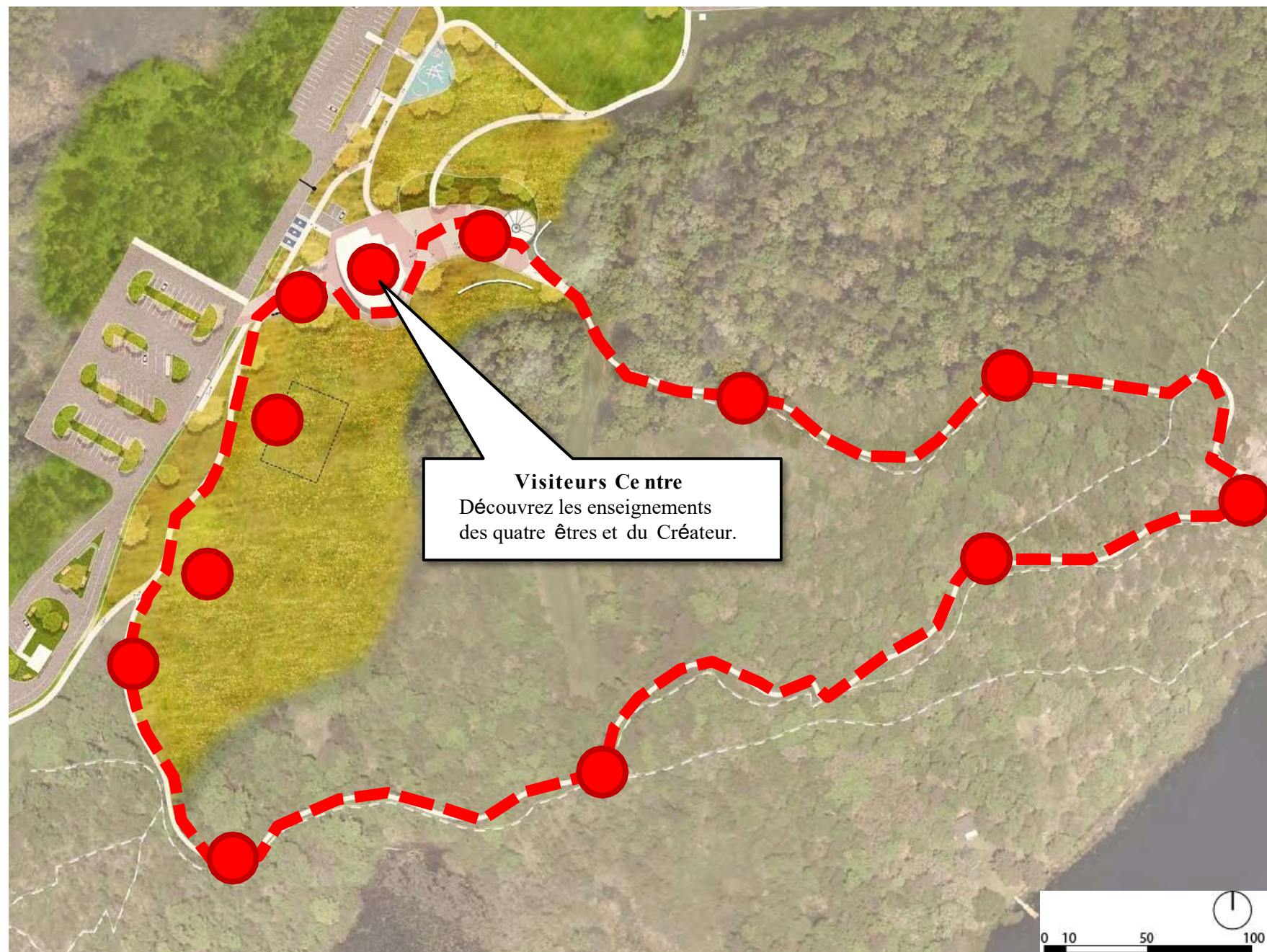
# Landons Bay - Plan conceptuel - Boucle d'apprentissage de l'adresse



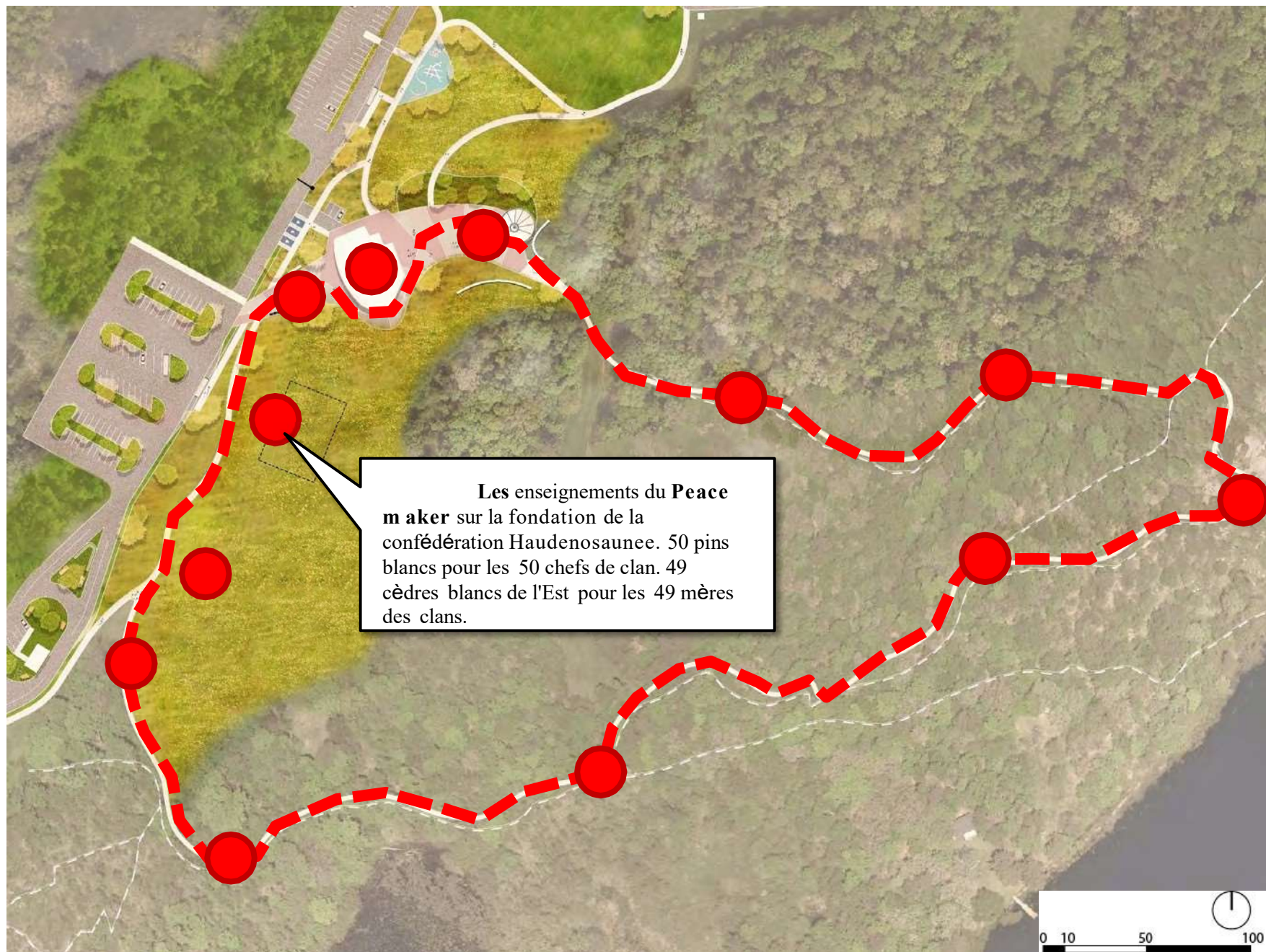
# Landons Bay - Plan conceptuel - Boucle d'apprentissage de l'adresse



# Landons Bay - Plan conceptuel - Boucle d'apprentissage de l'adresse



# Landons Bay - Plan conceptuel - Boucle d'apprentissage de l'adresse

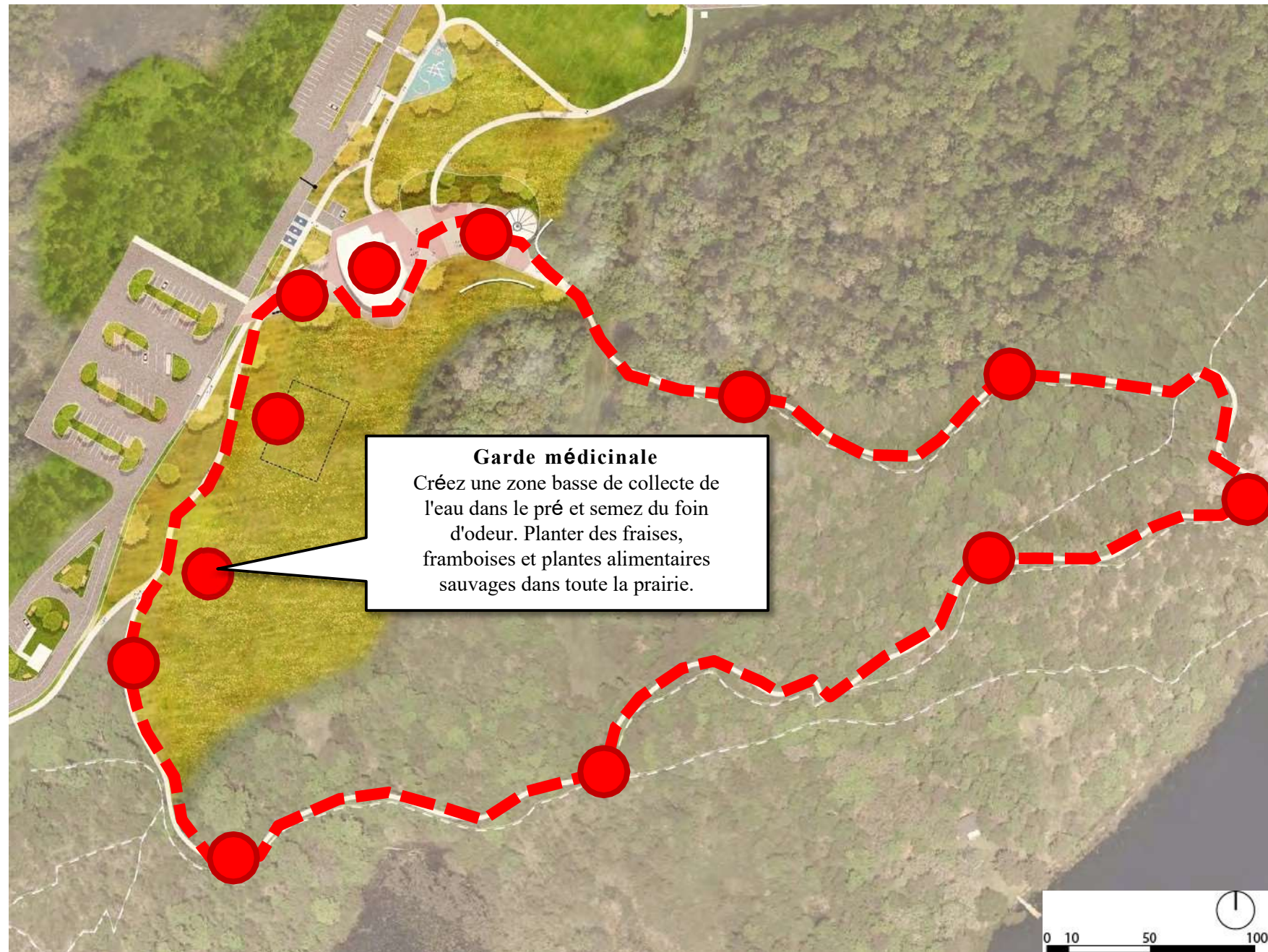


Cèdre blanc



Pinède de pins blancs

## Landons Bay - Plan conceptuel - Boucle d'apprentissage de l'adresse



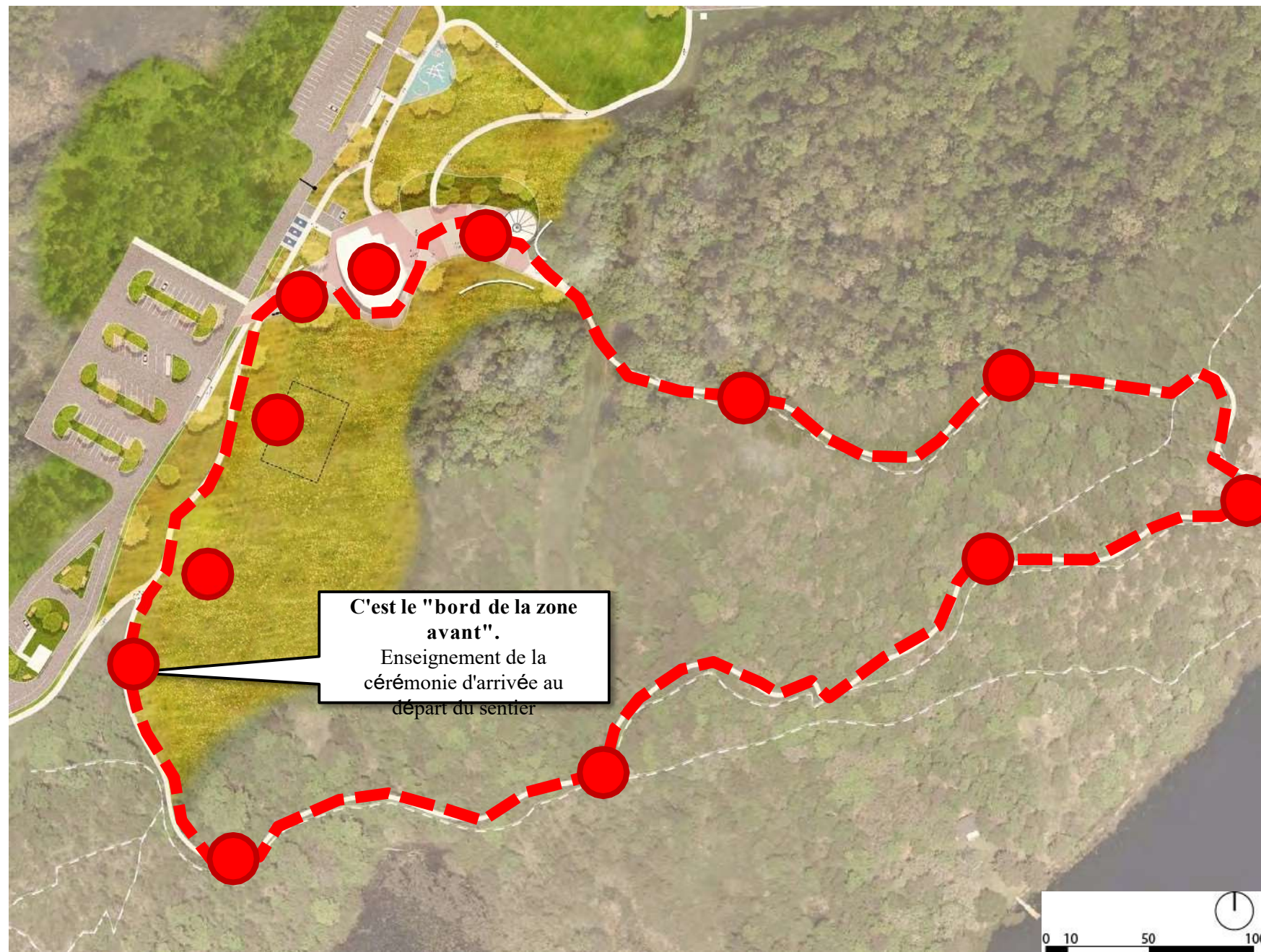
Zone humide pour la culture du foin d'odeur



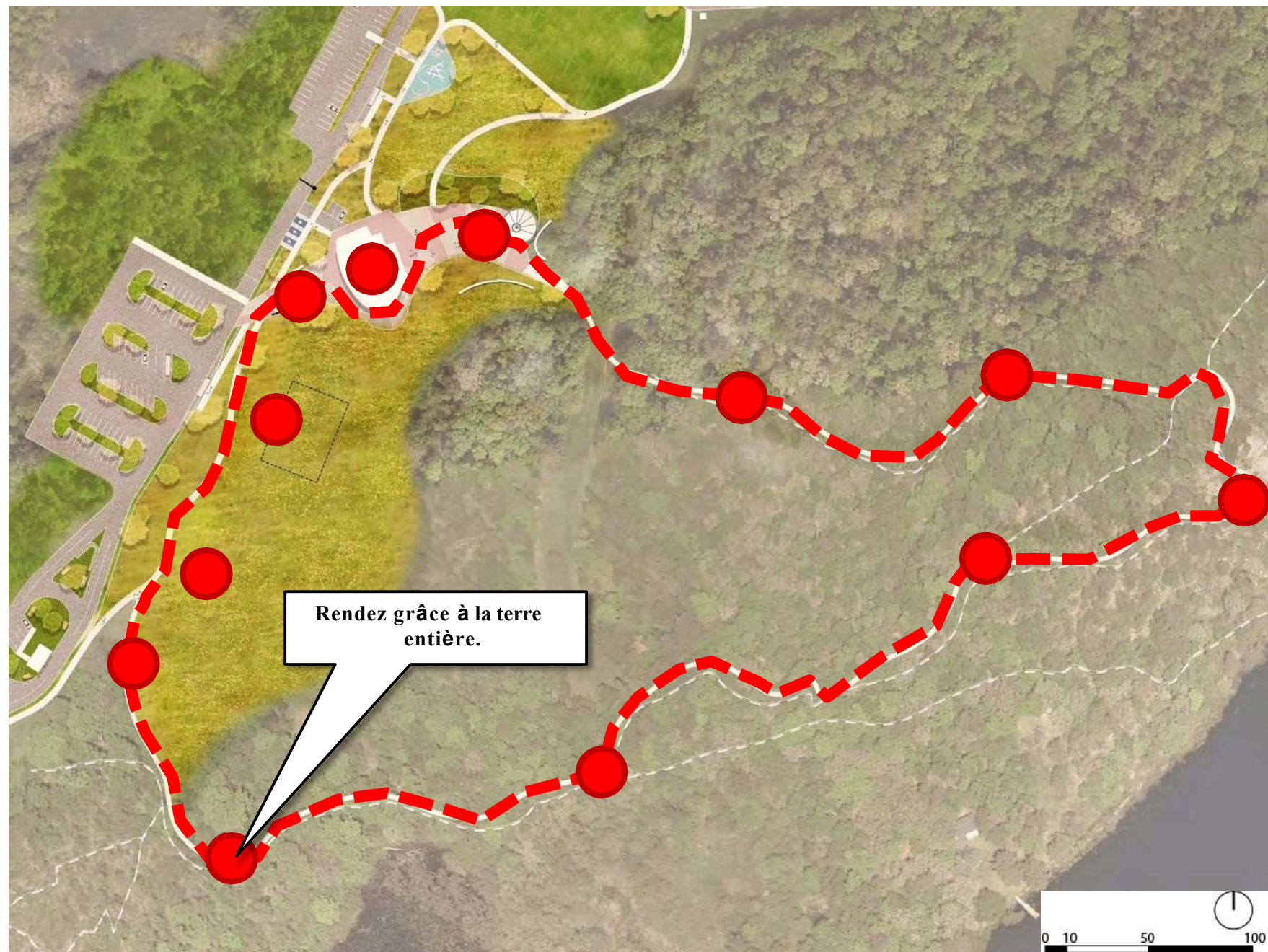
Foin d'odeur



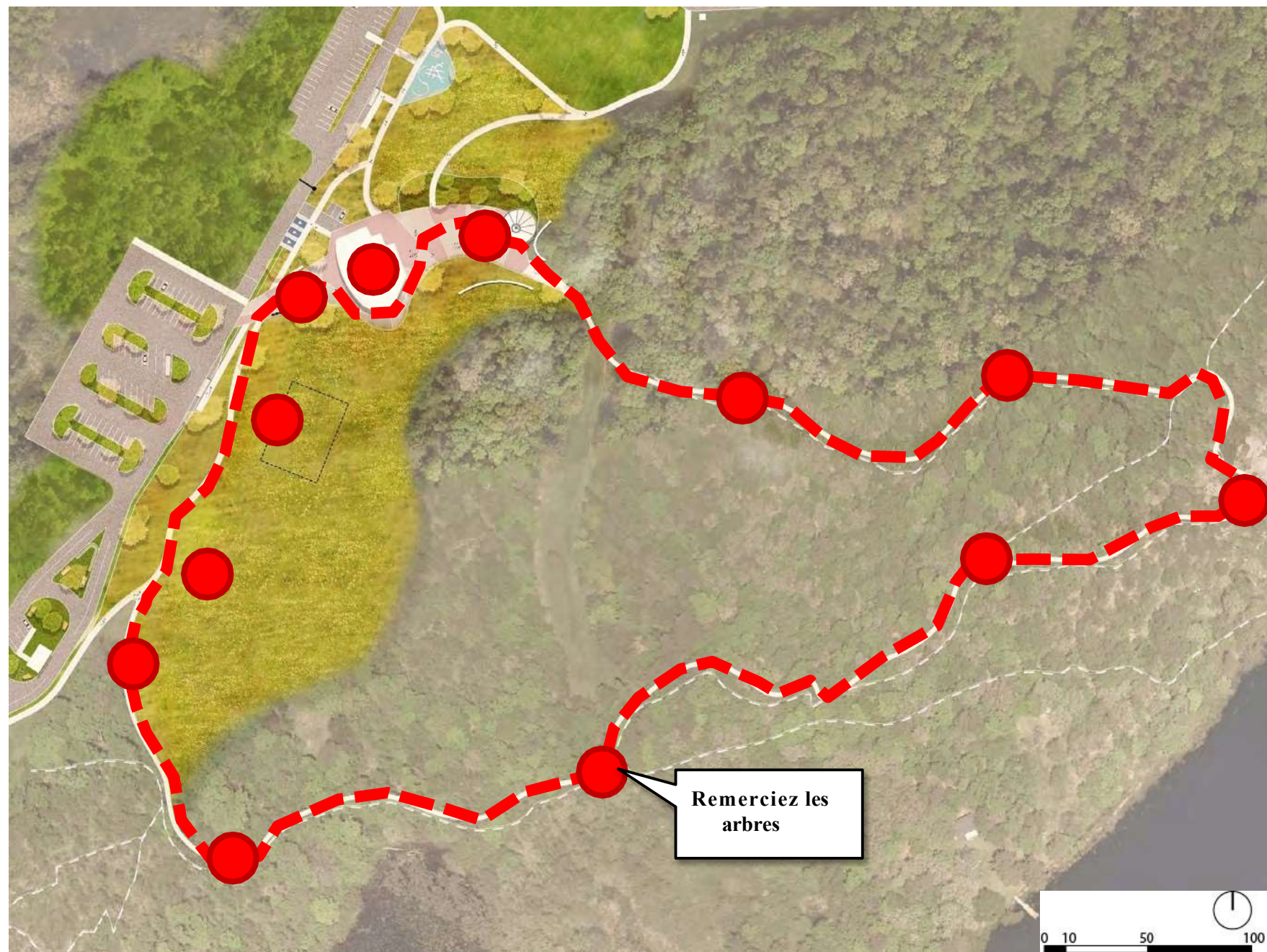
# Landons Bay - Plan conceptuel - Boucle d'apprentissage de l'adresse



# Landons Bay - Plan conceptuel - Boucle d'apprentissage de l'adresse

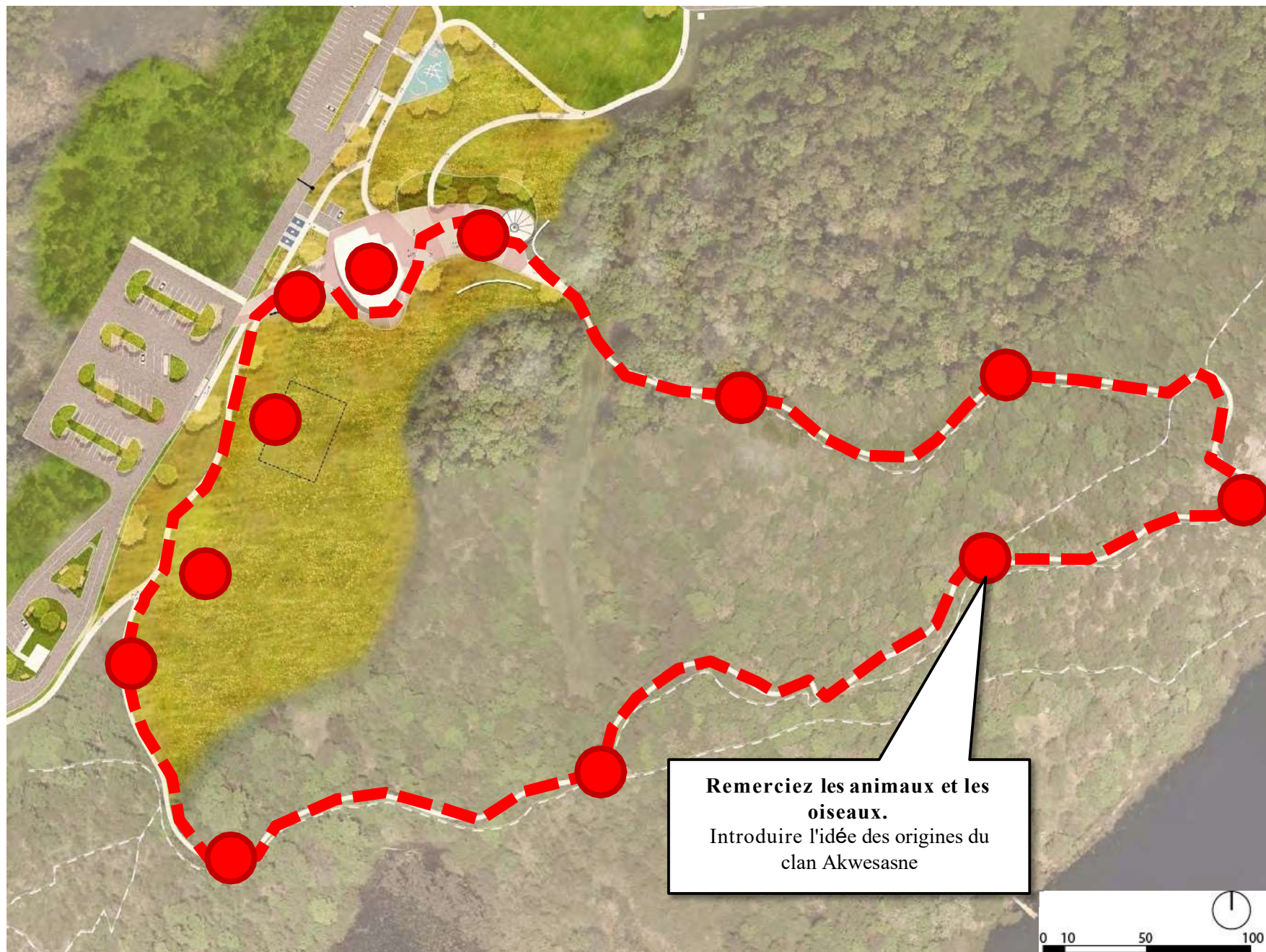


# Landons Bay - Plan conceptuel - Boucle d'apprentissage de l'adresse



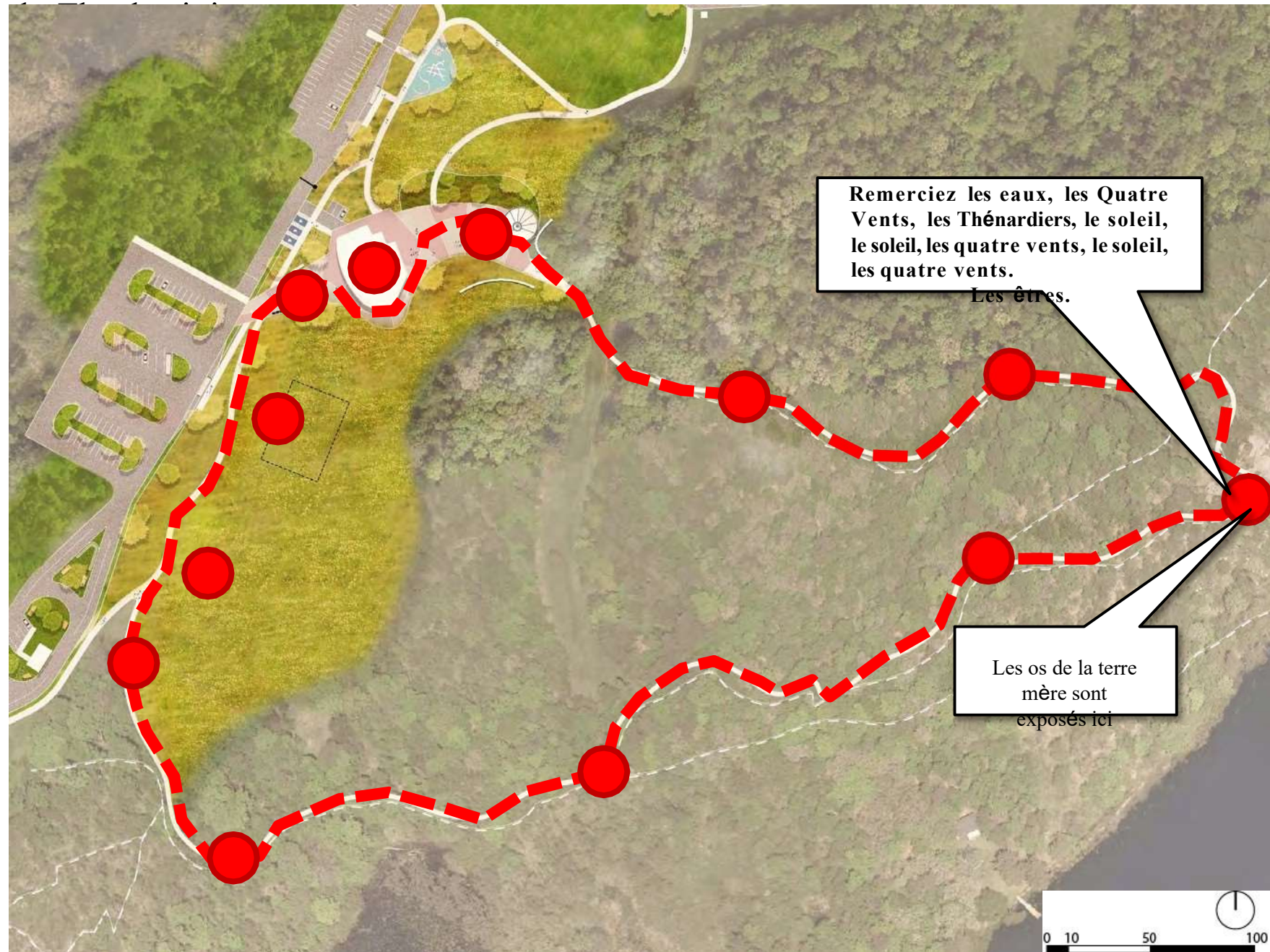
Marcher dans la forêt

# Landons Bay - Plan conceptuel - Boucle d'apprentissage de l'adresse



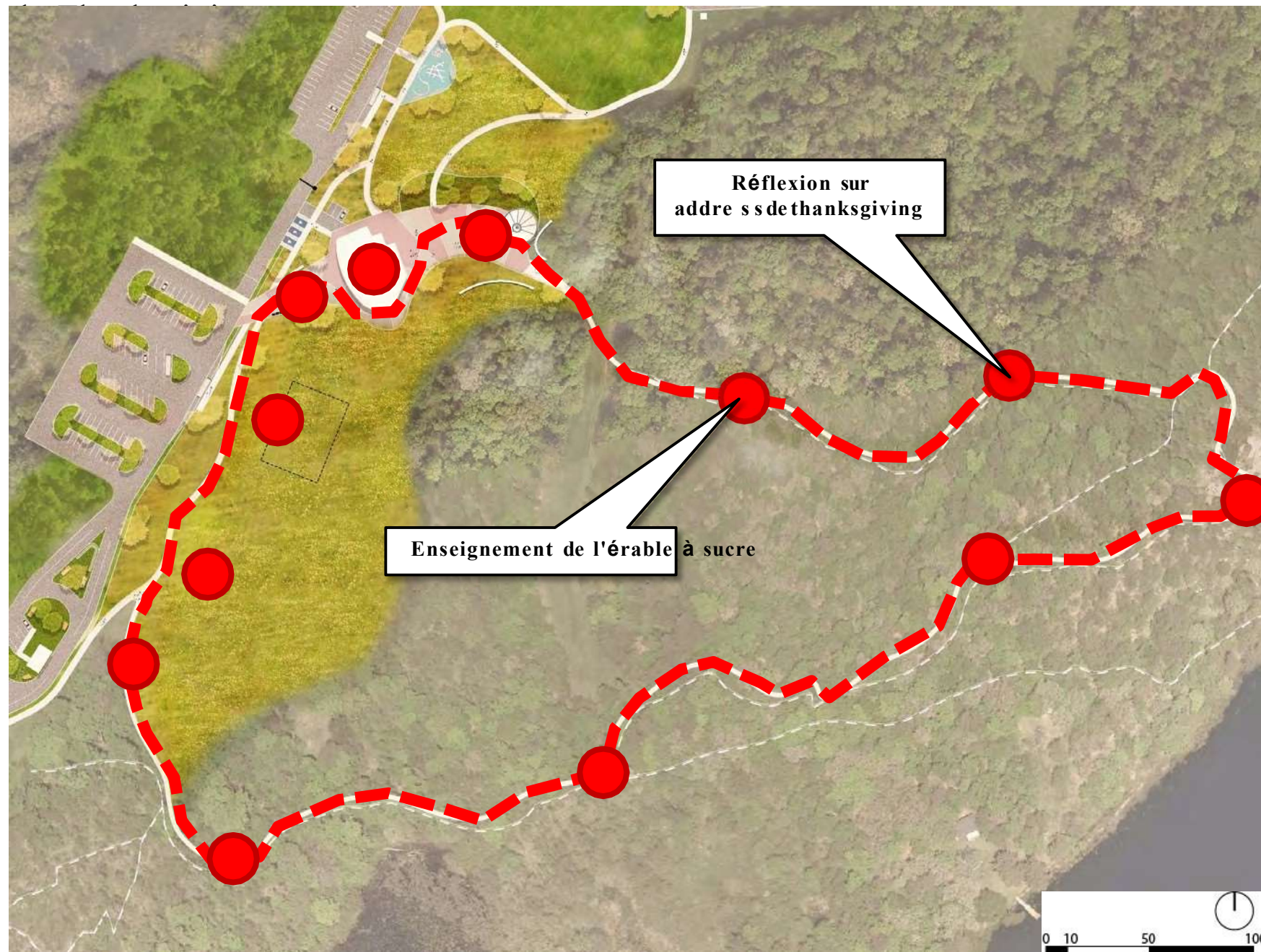
Clans d'Akwesasne

# Landons Bay - Plan conceptuel - Boucle d'apprentissage de l'adresse

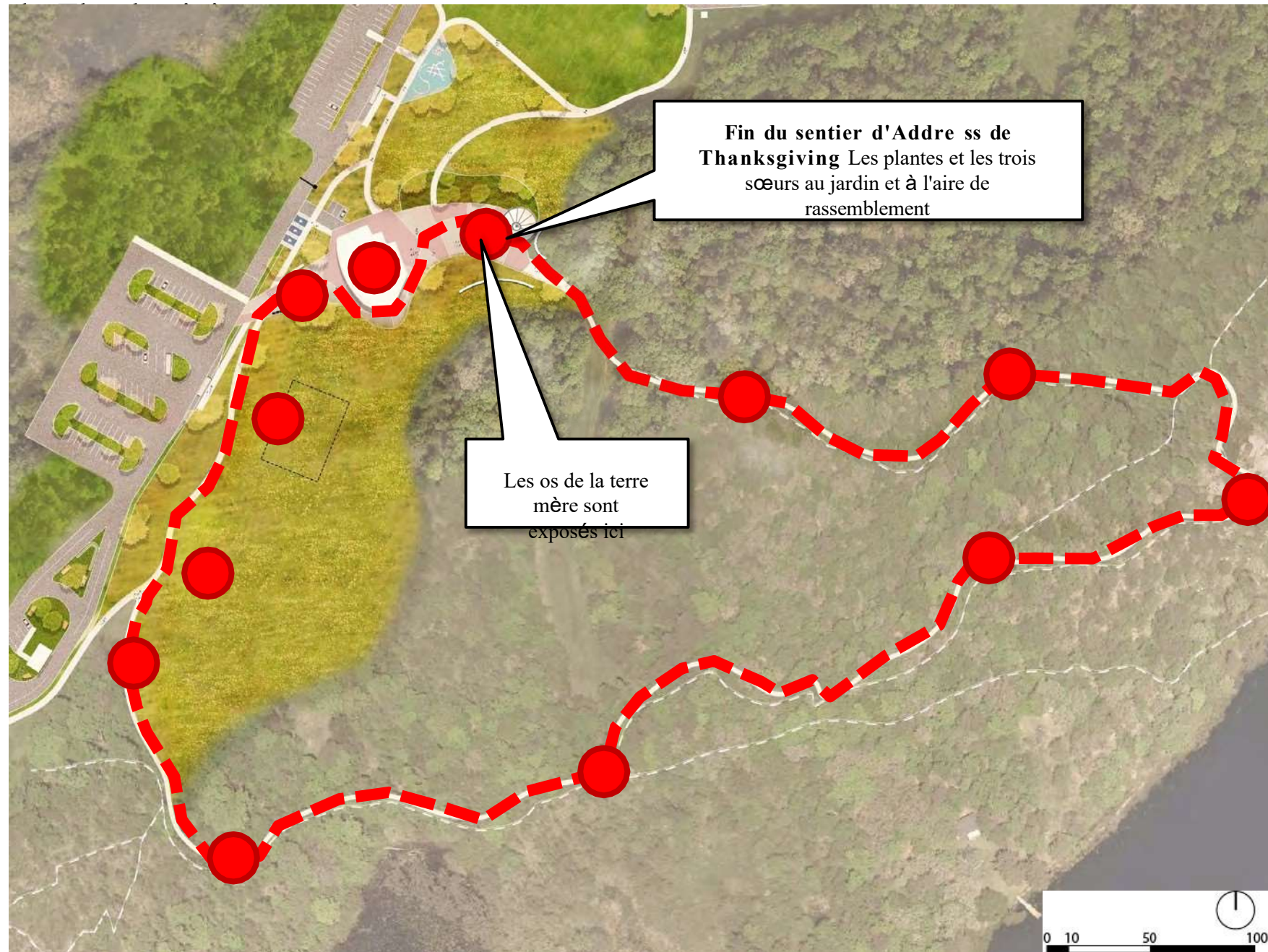


Belvédère de Landons Bay

# Landons Bay - Plan conceptuel - Boucle d'apprentissage de l'adresse



# Landons Bay - Plan conceptuel - Boucle d'apprentissage de l'adresse



## Opportunités - Plaza



### Les hommes :

- Chronologie historique
- -Glacier
- -Le pacificateur
- Des thèmes bien choisis
- Wampum
- Archéologie
- Les clans
- Confédération
- Carte / Voyage
- Calendrier lunaire
- Histoire culturelle
- Astronomie indigène



Illustrer le fleuve Saint-Laurent dans son intégralité



Inclure les étoiles et l'histoire de la Grande Ourse





## Opportunités - Terrain de



### Les idées thématiques :

- L'île de la Tortue
- Calendrier des 13 lunes
- Plaques de fraises et de framboises
- Jeu Snow Snake



## Opportunités - Centre des visiteurs



- Le bâtiment comme toile
- Espace d'orientation
- Espace d'enseignement protégé
- Éléments d'interprétation intégrés
- Le bâtiment peut mettre l'accent sur les quatre êtres et sur la manière dont ils nous guident avec les enseignements du Créateur au cours de notre voyage sur notre mère la Terre.
- Le bâtiment peut démontrer et enseigner les principes de Seven  
Réflexion et planification des générations.
- Un espace pour la préparation de thés traditionnels.

## Opportunités - Espace d'apprentissage



- Incendie
- Zone agricole
  - 3 sœurs
- Espace de partage d'histoires
- Espace pour l'offre de tabac
- Fin de la piste d'action de grâce



Mohawk College Hoop Dance